



inspire120

Yong Loo Lin School of Medicine

120 YEARS OF INSPIRING HEALTH FOR ALL



# 開催報告書

シンガポール国立大学

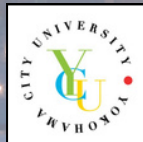
## NUS WEEK

*in*

横浜市立大学

## YCU

DECEMBER 2-4, 2025



イベント動画



協賛:横浜市立大学医学会

## イベントを終えて

**石川 義弘**  
横浜市立大学 学長



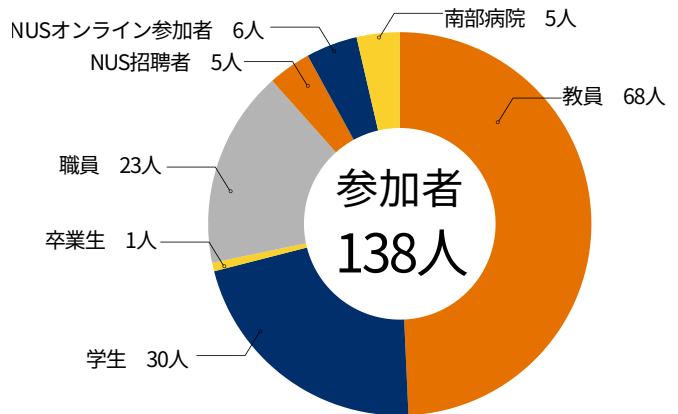
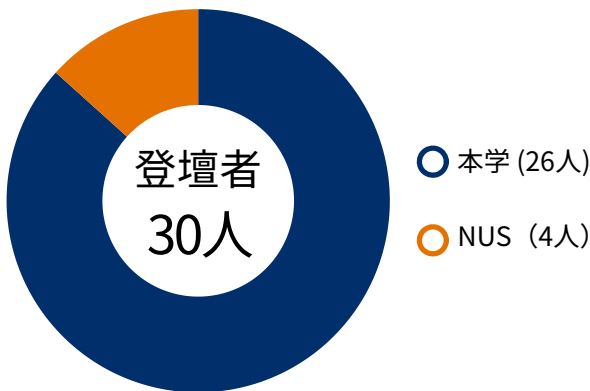
このたび、アジアを代表する総合大学であるシンガポール国立大学（NUS）より医学部長をはじめ多くの先生方をお迎えし、研究・教育・ヘルスケアの3領域にわたり大変有意義な交流を行うことができました。NUSの先進的な取り組みは大きな示唆に富み、本学にとっても今後の発展を考えるうえで多くの学びを得る機会となりました。本イベントを通じ、互いの強みやリソースを具体的に把握できただけでなく、今後の共同研究等を見据えて具体的な準備が始まっており、確かな成果が生まれています。この出会いを契機に、両大学の協働がさらに深化していくことを期待しております。

**齋藤 綾**  
外科治療学教室 主任教授  
グローバル推進部門 部門長



「NUSと強い絆を築きあげたい」-2024年夏に初めてNUSを訪問した時から同大学の卓越した空気感に魅了され当イベントの着想に至りました。準備段階からイベント全工程を通じて、NUSが有する世界に冠たる豊富なリソースとその柔軟な発想を直に感じる事ができました。また同時に、本学の強みや特色を改めて掘り起こす良い機会になりました。今回の対面での率直な意見交換を通じて、互いの理解を深め次にステップを踏む確かな信頼へと繋がったように思います。今後はオンライン交流・対面での交流を重ね大学規模で更なる連携に発展することを切に願っております。

## >> 参加者実績



## >> シンガポール国立大学招聘ゲスト



**Prof. Chong Yap Seng**  
シンガポール国立大学  
医学部長



**Assoc. Prof. Dan Yock Young**  
ンテンフォン総合病院  
ジュロンコミュニティ病院  
病院長



**Prof. Chng Wee Joo**  
シンガポール国立大学  
副学長 (生物医学研究担当)



**Assoc. Prof. Alfred Kow Wei Chieh**  
シンガポール国立大学  
医学部長補佐 (教育担当)

## ≫ 実施概要

2025年12月2日から4日にかけて、従来より交換留学を通して本学と交流のあったシンガポール国立大学（NUS, National University of Singapore）とさらなる連携を目指し、国際学術交流イベント「NUS Week in YCU」を開催しました。このイベントでは、Research、Education、Healthcareの3つの領域について、両大学の研究や取り組みを紹介し、議論を行うことで、今後の協力の可能性を探りました。

期間中は、講演のほか、多くの医学部生が参加した交流パーティーや、本学の医師派遣による地域貢献の理解を深めることを目的とした済生会横浜市南部病院へのサイトビジットなど、多様な形態での交流が実現しました。

- **12月2日** Research: プレゼンテーション
- **12月3日** Education: デモンストレーション・プレゼンテーション  
Healthcare: プレゼンテーション  
交流パーティー
- **12月4日** Healthcare: サイトビジット（済生会横浜市南部病院）  
振り返りのオンラインディスカッション（シンガポール現地からの参加含む）

## ≫ DAY 1 | 12月2日（火）午前 Research Area Program

「アジアにフォーカスして研究と教育を展開していく。」「NUS Week in YCU」は、石川学長とNUS医学部長である、Prof. Chong Yap Sengによる力強いプレゼンテーションで幕を開けました。

本学が採択された大型補助金事業に、NUS側から強い関心が寄せられ、今後の連携や可能性を早くも実感することができました。

#1 「シンガポール国立大学×横浜市立大学  
東南アジアにおける戦略的連携」  
石川 義弘 学長

#2 「シンガポール国立大学医学部の現在地と展望」  
Chong Yap Seng 医学部長

#3 「J-PEAKSと遠隔医療（メタバース）」  
宮崎智之 特命副学長



石川義弘学長



左からProf.Chng, Assoc.Prof. Kow, Prof. Chong,  
齋藤グローバル推進部門長, 宮城副学長, 石川学長, Assoc.Prof. Young



Chong Yap Seng医学部長

## ≫ DAY 1 | 12月2日 (火) 午後 福浦キャンパスツアー

昼食後、NUSの教員を先端医科学研究センターや横浜市立大学附属病院の手術室や画像診断室へ案内し、遠藤格病院長との面会も実現しました。



遠藤格病院長との面会



先端医科学研究センターにて  
Jordan A. Ramilowski教授と

## ≫ DAY 1 | 12月2日 (火) 午後 Research Area Program

双方の大学が注力する最先端の研究内容が発表され、相互の理解を深める貴重な機会となりました。NUS教員からは、データの共有と相互の信頼関係の構築こそが協働を成功に導く鍵であると強調されました。今後はこの共通認識を基盤として、組織の垣根を越えた活発な連携が加速し、新たな価値が創出されることが期待されます。

#4

「Duke-NUS留学経験者による「将来における連携」

山口 由衣 (皮膚科学教室 主任教授)  
峯岸 慎太郎 (救急科 (循環器内科) 診療講師)  
峯岸 薫 (血液・免疫・感染症内科学教室 診療講師)

#5

「VEXAS症候群：臨床と基礎の融合による研究成果」

桐野 洋平 (血液・免疫・感染症内科学教室 准教授)  
藩 龍馬 (免疫学教室 講師)

#6

「MASLD/MASH研究と今後の連携」

米田 正人 (肝胆膵消化器病学教室 主任教授)  
野上 麻子 (肝胆膵消化器病学教室 助教)



米田正人教授



Professor Chng Wee Joo

#7

「肝幹細胞における研究成果」

Dan Yock Young  
(ンテンフォン総合病院・ジュロンコミュニティ病院 病院長)

#8

「多発性骨髄腫の研究」

Chng Wee Joo (副学長 (生物医学研究担当))

## ≫ DAY 2 | 12月3日 (水) 午前 Education Area Program

本学のAI機器を用いたシミュレーションや、解剖学教育の取り組みが紹介されました。

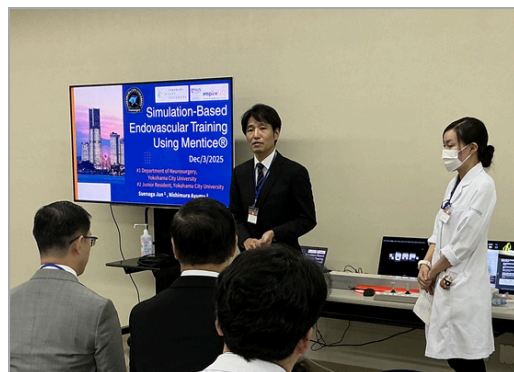
NUS教員からは、本学の医学部生が献体に対して深い敬意をもって向き合う姿勢に感銘を受けたとのコメントがあり、技術が進歩する現代においても忘れてはならない重要な視点を再認識する機会となりました。

#9 「AIを活用したロボット手術教育」  
秋山 浩利 (消化器・腫瘍外科学教室 診療教授)

#10 「Mentice®を用いたシミュレーションベースの  
血管内治療トレーニング」  
末永 潤 (脳神経外科学教室 講師)  
西村 晏夕眸 (初期研修医)

#11 「横浜市立大学における解剖学教育の取り組み」  
大保 和之 (組織学教室 主任教授)  
医学部生：荒井萌香、加藤咲磨、神崎朱由、田口裕太、  
松嶋華子、渡辺優太、モラレスめぐみ

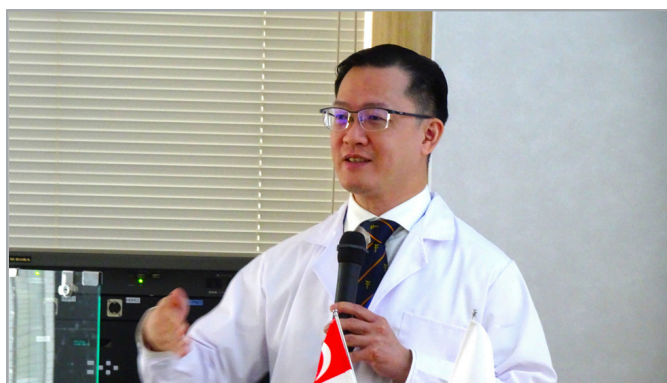
#12 「サージカル・インテリジェンスが切り拓く新たな展望」  
小林 直 (アナウト株式会社 代表取締役)



## ≫ DAY 2 | 12月3日 (水) 午前 Education Area Program

Assoc. Prof. Alfred Kow Wei Chiehより、NUSの医学部において、学部カリキュラムの刷新が進められていることが共有されました。具体的には、シミュレーション、模擬患者、VR (仮想現実)、MR (複合現実)、ゲーミフィケーションを活用した研修を行うことにより、臨床技能の向上や患者の安全性の強化を図っているとのことでした。また、生物医学情報学を必修化し、データサイエンスやデジタルヘルスに関する教育を充実させることで、医学教育、ひいては臨床におけるAIの統合を目指しているとも紹介されました。

#13 「シンガポール国立大学医学部における教育の概要」  
Alfred Kow Wei Chieh (医学部長補佐 (教育担当))



Assoc. Prof. Alfred Kow Wei Chieh



学生との昼食会

## ≫ DAY 2 | 12月3日 (水) 午後 Healthcare Area Program

学生との昼食会後に行われたHealthcare領域のプログラムでは、Assoc. Prof. Dan Yock Youngより、シンガポールの政府系総合保健医療グループであるNUHSについて説明がありました。本学からは、横浜市内の病院とのネットワークを活用した取り組みが紹介されました。

#14

「横浜市立大学附属病院における遠隔ICU」  
高木 俊介 (横浜市立大学附属病院 集中治療部 部長)

#15

「NUHS (シンガポール国立大学保健機構) の紹介」  
Dan Yock Young  
(ンテンフォン総合病院・ジュロンコミュニティ病院 病院長)

#16

「横浜における慢性腎臓病 (CKD) の予防」  
黒木 淳 (国際商学部国際商学科/データサイエンス研究科  
ヘルスデータサイエンス専攻 教授)



Assoc.Prof. Dan Yock Young



宮城悦子副学長

#17

「横浜市隣がん早期診断プロジェクト (e-pad)」  
窪田 賢輔 (がん総合医科学教室 教授  
横浜市立大学附属病院 内視鏡センター 部長)

#18

「横浜市立大学の医師派遣システム」  
宮城 悦子 副学長 (研究担当)

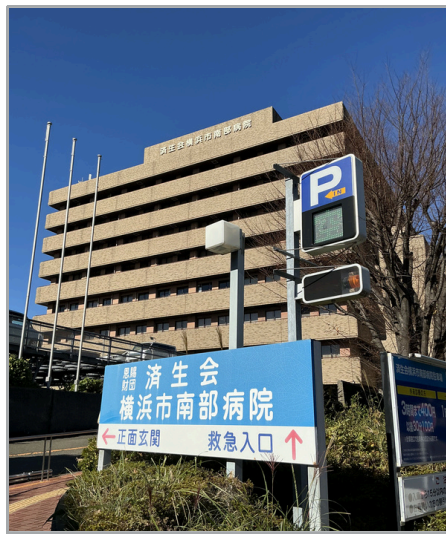
## ≫ DAY 2 | 12月3日 (水) 夜 交流パーティー

1日目と2日目の会場となった福浦キャンパスのオープンイノベーションラボ棟において交流パーティーが開催され、多くの教員や学生が参加しました。



## ≫ DAY 3 | 12月4日 (木) 午前 Healthcare Area Program (サイトビジット)

NUS教員に本学および横浜市内の病院のネットワークについて理解を深めてもらうため、本学の医局から多くの医師が派遣されている済生会横浜市南部病院を訪問しました。NUS側からは、大学病院でないにもかかわらず、高度な医療技術を提供している点に感嘆の声が寄せられました。また、病院周辺を散策する中で、街並みや住民の年齢層が、NUS教員が宿泊していた「みなとみらい地区」とは大きく異なることに気付いたとの感想も聞かれ、横浜市の多様性を実感する機会となりました。横浜市内で幅広く医療を展開する本学のネットワークや症例数の豊富さから今後の共同研究の可能性を感じてもらえたのではないのでしょうか。



## ≫ DAY 3 | 12月4日 (木) 午後 振り返りオンラインディスカッション

みなとみらいキャンパスにおいて、シンガポールからオンライン参加者も交え、3日間を振り返るディスカッションを行いました。



## 次のステップへ

今後の協働の可能性を探った結果、5つの「コラボレーションの芽」が生まれました。

### → すい臓がん

本学が展開する「横浜市膵がん早期診断プロジェクト（e-pad）」に対し、NUSの消化器外科・放射線科医から強い関心が寄せられ、窪田賢輔教授の主導により、協働に向けた話し合いが開始されました。

### → 女性の健康

妊娠から更年期まで、女性の全生涯にわたる健康を支えるため、NUSの産婦人科医が本学とのパートナーシップ構築に強い意欲を示し、宮城悦子教授による交流が開始されました。

### → VEXASなど

本学のプレゼンテーションを受け、NUS側から共同研究の可能性がある分野として、VEXAS、代謝・脂肪肝とCHIPの関連、骨髄腫が挙げられました。今後はデータ共有など、具体的な協働方法について検討を進めていくこととなりました。

### → メンタルヘルス

本学とNUSは、若年層のメンタルヘルスや高齢者の認知症の早期診断・介入の重要性を共有し、宮崎智之教授のリードのもと、大規模コホートやメタバース療法等の知見を融合した具体的な共同研究に向け、対話を開始しました。

### → 教育

従来より行われてきた本学とNUS間の交換留学を発展させていくことが確認されました。加えてNUS側からAIツールやAIポリシー、Faculty Developmentプログラムの共有が提案されました。今後、本学において、必要なプログラムを精査し、どのように取り入れていくべきか検討を進めていきます。

#### 本学主な登壇者（登壇順）

学長	石川義弘
特命副学長	宮崎智之
皮膚科学教室 主任教授	山口由衣
救急科（循環器内科） 診療講師	峯岸 慎太郎
血液・免疫・感染症内科学教室 診療講師	峯岸 薫
血液・免疫・感染症内科学教室 准教授	桐野 洋平
免疫学教室 講師	藩 龍馬
肝胆膵消化器病学教室 主任教授	米田 正人
肝胆膵消化器病学教室 助教	野上 麻子
消化器・腫瘍外科学教室 診療教授	秋山 浩利
脳神経外科学教室 講師	末永 潤
初期研修医	西村 晏夕眸
組織学教室 主任教授	大保 和之
医学部生	荒井 萌香、加藤 咲磨、神崎 朱由、 田口 裕太、松嶋 華子、 モラレス めぐみ、渡辺 優太
横浜市立大学卒業生、アナウト株式会社 代表取締役	小林 直
医学部長	金子 猛
横浜市立大学附属病院 集中治療部 部長	高木 俊介
国際商学部 国際商学科/データサイエンス研究科	黒木 淳
ヘルスデータサイエンス専攻 教授	窪田 賢輔
がん総合医科学教室 教授、 横浜市立大学附属病院 内視鏡センター 部長 副学長（研究担当）	宮城 悦子

#### グローバル推進部門

齋藤 綾 部門長  
末永 潤 副部門長

（以下、五十音順）

秋山 浩利  
井濱 容子  
宇都宮 大輔  
桐野 洋平  
竹内 一郎  
中島 秀明  
林 礼人  
山口 由衣

その他、多くの関係者よりご協力をいただきました。