

【女子学生対象】

国際交流型シェアハウス（京急不動産管理）

# 2026年度入居者募集

申請〆切：随時  
（満室になり次第〆切）

横浜市立大学の留学生と日本人学生のための女子学生向けのシェアハウスです。国際交流のみならず、地域交流など様々な輪を広げる場として期待されています。

興味がある方は気軽  
にご相談ください！



シェアハウス・イラスト

募集人数：1名（R8.1時点の空室：1室）

入居期間：原則1年（更新応相談）

家賃：54,000円/月

（※共益費・管理費込）

※共益費 共有スペース、専用スペースの水光熱費及びインターネット費

※契約時に別途初期費用（敷金）が必要です。詳細は募集要項及び京急不動産からの案内をご確認ください

○金沢文庫駅徒歩約7分

○1人部屋でプライバシーも確保できます。

○家具・家電付き。

○自転車駐輪スペース（1人1台）あり。

## 【1F 間取り】



1階は3つの居室があり、LDKと畳コーナーは居住者共有のスペースです。

## 【2F 間取り】



2階には2つのパウダールーム、5つの居室があります。階段周りは木目調の和テイストで入居者に癒しをもたらします。



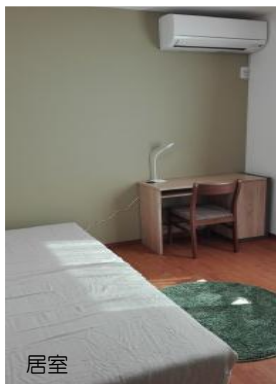
お風呂



洗面台



トイレ



居室



畳コーナー

【お問合せ・応募用紙配布】

横浜市立大学グローバル推進室 宿舎担当

☎ 045-787-2416

✉ intstu@yokohama-cu.ac.jp WEBサイト（宿舎）からダウンロード可能です。

※募集要項及び入居申請書は右側のQRコードor下記大学

大学URL: <https://www.yokohama-cu.ac.jp/ytog/global/reception/lodgings.html#title2>

