

国際交流型シェアハウス

入居募集要項（2026 年度入居）

国際交流型シェアハウスは、多様な国籍の学生との共同生活を通じ、多文化理解や地域との交流等により、グローバルな視野を身に付けてもらうことを目的として設置されています。

今次、2026 年度に向けて、**入居者 1 名（203 号室）**を募集します。

1. 施設の概要等

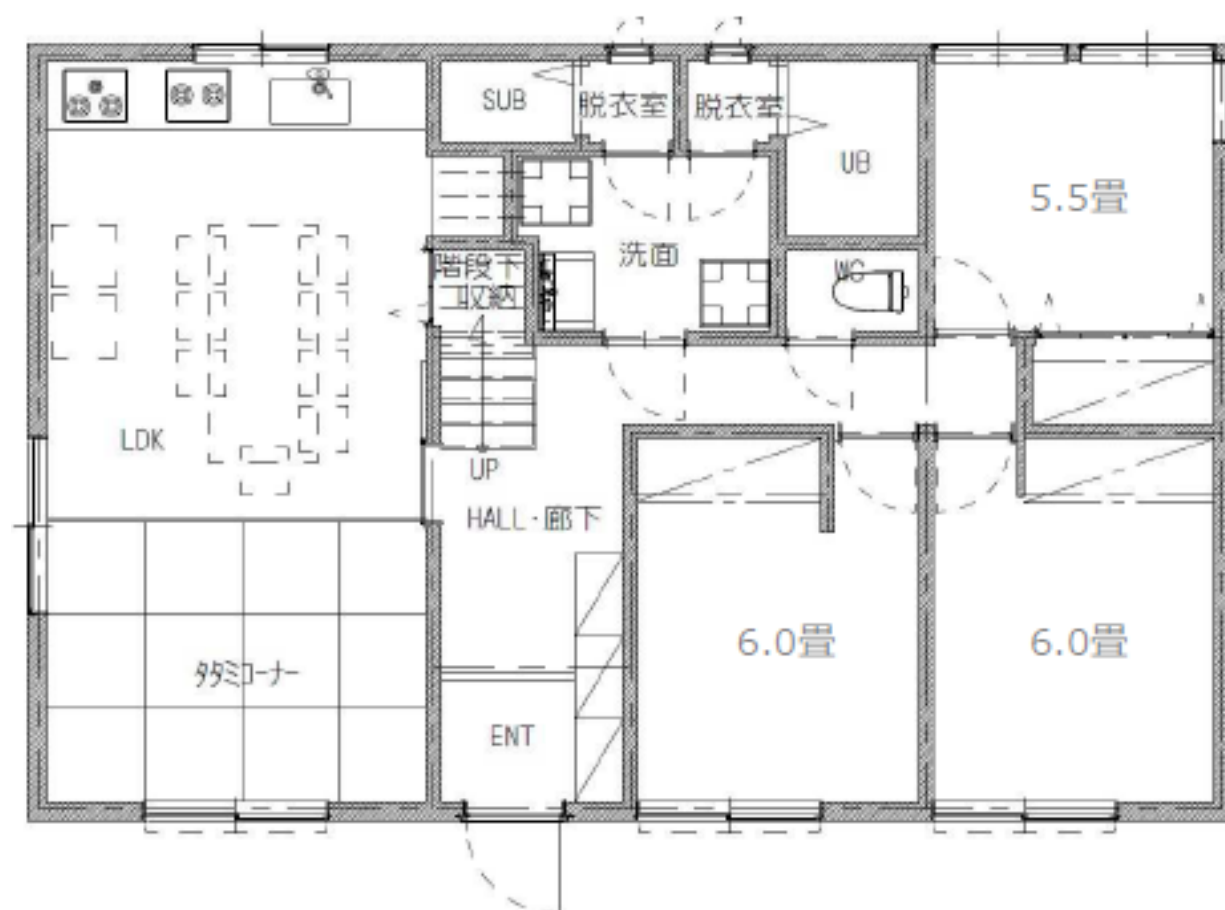
名称	プライムコネクト金沢文庫（横浜市金沢区谷津町）
最寄駅	京急電鉄「金沢文庫」駅 徒歩 約 7 分 横浜市立大学八景キャンパス 徒歩 約 20 分
居室数	8 室（1 人部屋× 8）
共用スペース （設備・備品）	テレビ、掃除機、エアコン、ダイニングテーブル、ダイニングチェア、照明、カーテン 冷蔵庫、電子レンジ、炊飯器、調理器具、洗濯機（2 台） 浴室（1 室）、シャワーユニット（2 個）、トイレ（3 室）、洗面台（3 台）
居室（家具・設備）	ベッド（※布団は各自でご用意ください。）、机、椅子、カーテン、照明、エアコン、クローゼット（扉なし）、室内用物干し竿
設備	構造：木造 築年：昭和 52 年（1977 年） 耐震性：リノベーションにて耐震補強を実施（上部構造評点 1.0 以上）
サービス	定期巡回、共用部清掃：週 1 回 衛生備品（トイレ用洗剤、トイレットペーパー等）の補充：適宜
食事	提供なし（各自で自炊）
門限・外泊	別途、入居者が定めるハウスルールに則ります。 ※居室には、本人以外の者（家族含む）が宿泊することはできません。
駐車場・駐輪場	駐車場：なし（建物前に 1 台駐車スペースがあります。入居者以外の方が契約のうえ利用する場合があります。） 駐輪場：あり（入居者 1 人あたり 1 台まで）
間取り	図 1 参照
初期費用	敷金：30,000 円（退去時室内清掃費 20,000 円（税込）支払へ充当）
家賃	54,000 円（共益費※・管理費含む） ※103 号室のみ 49,000 円（共益費※・管理費含む） ※共有スペース、専用スペースの水光熱費及びインターネット費用を含む。 ※銀行振込手数料は、入居者負担。
管理会社	京急不動産株式会社
その他の費用	保証会社（京急不動産株式会社より指定あり）への加入が必須です。保証に関する料金は、応募いただいた後京急不動産株式会社より別途案内されます。

2. 入居条件及び募集要項（予定）

応募資格	本学の学部、大学院修士課程及び博士課程（含入学手続完了者）在籍の 女子学生 で、本国際学生宿舎の設置目的を十分に理解し、国際交流や地域交流に興味がある学生。
募集人数（今期）	1 名（203 号室） 即入居可能 （2026 年 1 月現在、1 室は外国人学生、6 室は日本人学生が入居中） ※ハウスの特性上、留学生を優遇します。但し入居者選考は京急不動産にて行います。
入居期間	原則 1 年間（空き室がある場合は、再契約のうえ継続入居できる場合があります。）
応募書類	01. 入居申請書（様式 1） 02. 入居希望理由書（様式 2） 03. 誓約書（様式 3）
提出方法及び提出先	郵送又は持参 【郵送先】〒236-0027 横浜市金沢区瀬戸 22-2 公立大学法人横浜市立大学 グローバル推進室 宿舎担当 ※郵送の場合、朱書きで「シェアハウス入居希望書類在中」と記載のうえ、簡易書留にて郵送ください。
応募	随時 ※満室になり次第締め切ります。
応募締切後の予定	京急不動産におつなぎしますので、直接契約手続きを進めてください。 京急不動産株式会社と入居者の間で定期賃貸借契約を締結します。
問い合わせ先	公立大学法人横浜市立大学 グローバル推進室 宿舎担当 メール：intstu@yokohama-cu.ac.jp

図1

<1階>



<2階>

