

【学部・院生対象】 関東学院大学インターナショナル・レジデンス 2026年度RA募集

申請〆切：随時
(定員になり次第締切)

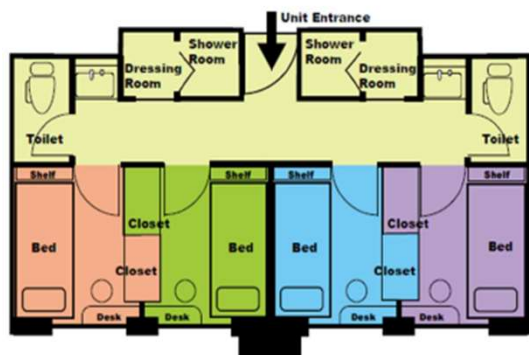
2021年4月設立の学生寮で、様々な国や地域から集う
交換留学生の生活サポートを通じて多様な価値観に触
れ、楽しみながら成長できるRAを募集します。



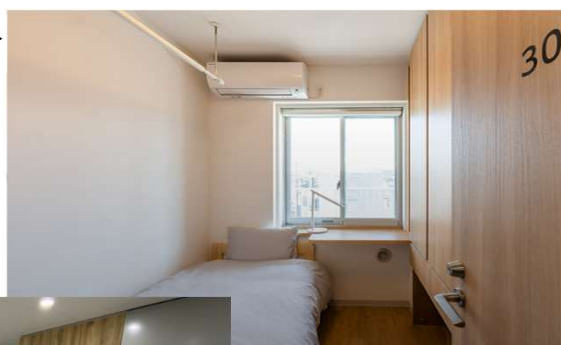
募集人数：若干名（書類審査を実施）
入居期間：2026年4月1日から原則1年
（翌年の継続応募可能、期間途中での入居・前倒し
入居可能）
家賃：60,000円/月
（水道光熱費、インターネット費、共用部管理費・
清掃費含む）
※入居時に別途退去時清掃費用の前払い（27,500円）
が必要
○横浜市大まで徒歩約15分、駐輪場あり（有料）
○1～2階にドラッグストア、クリニック出店、
最寄りコンビニ徒歩2分で利便性◎
○家具・家電付き
○4人ユニットでもプライベート空間を確保
○24H365日管理スタッフ常駐、セキュリティ安心

▼4人ユニット間取り

4つの居室があり、シャワーブース、トイレ、洗
面台は居住者共有のスペースです。



プライベートスペース▶ (居室)



◀共有キッチン、 コインランドリー



▼スタディラウンジ



共有ラウンジ▶



【お問合せ】
横浜市立大学グローバル推進室 国際交流担当

☎ 045-787-2416

✉ intstu@yokohama-cu.ac.jp

詳細はこちら: <https://www.yokohama-cu.ac.jp/ytog/global/reception/lodgings.html#title2>

