

# 第64回キヤンサーボード開催のお知らせ

平成23年2月15日(火) 18:00~19:00

場所: 附属病院4階第1会議室

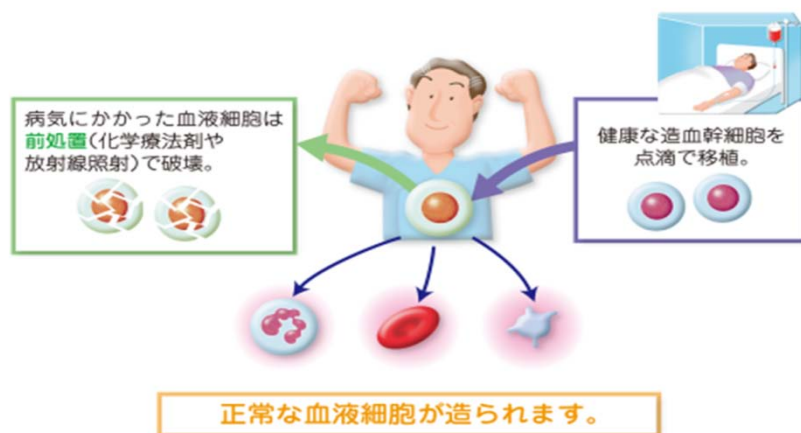
テーマ: 口腔ケア、化学療法に伴う口内炎の治療

## 第63回キヤンサーボード報告「造血幹細胞移植 その原理と適応」

### ●造血幹細胞移植の原理

■病気にかった血液細胞を健康な細胞と取り替える治療方法です。

造血幹細胞移植は、病気の根治を狙う非常に強力な治療法です。このため強い副作用や、合併症による死亡などの問題もありますが、それを上回る大きな利点を期待して行う治療法です。



### ●造血幹細胞移植の種類

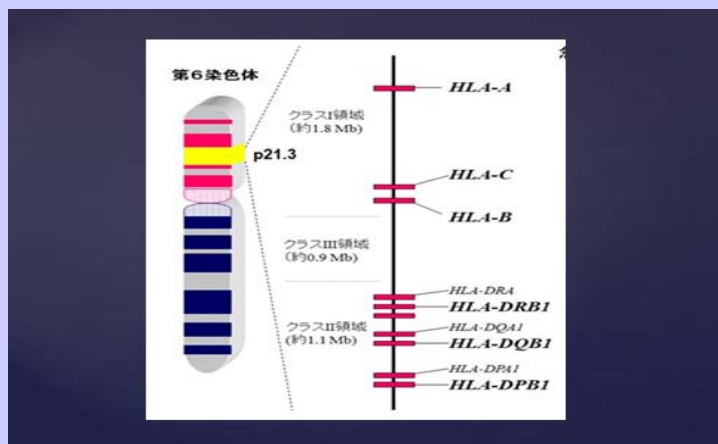
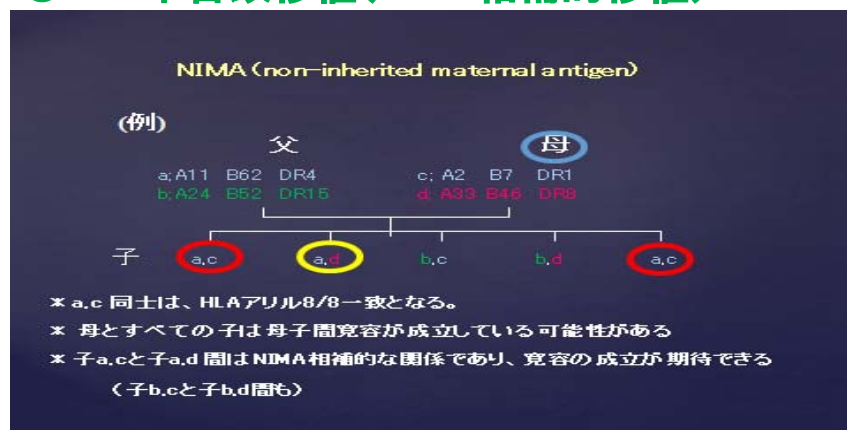
自家移植・同種移植

### ●HLA(Human leukocyte antigen)とは

白血球と体細胞の表面に存在するタンパク質(抗原)

\* 父と母から受け継いだ2つのHLA遺伝子座よりHLA抗原が形成。兄弟では1/4の確率。

### ●HLA半合致移植(NIMA相補的移植)



### ●GVHDの種類と症状

#### 急性GVHD: 移植3ヵ月以内に発症

移植された造血幹細胞に混じっている白血球が身体を攻撃。

- 皮膚の紅斑(赤くなること)や丘疹(皮膚がぶつぶつと小さくもりあがること)
- 吐き気・腹痛・下痢
- 黄疸



#### 慢性GVHD: 移植3ヵ月以降に発症

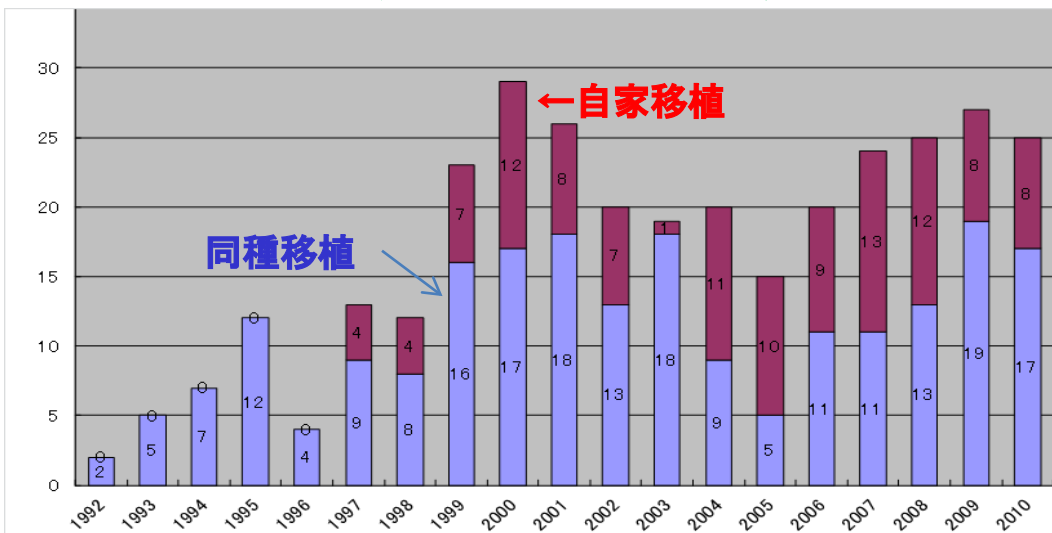
移植された造血幹細胞から分化・成熟した白血球が身体を攻撃。

- 皮膚がかさかさになる、固くなる
- 目や口が乾く
- 黄疸
- 息苦しい(気管支が細くなる)



対策 → 免疫抑制剤やステロイド剤の投与

### ●横浜市大附属病院 成人移植症例数



今回は、36名の方にご出席いただきました。ありがとうございました。

### ●お問い合わせ先

がんプロフェッショナル養成プラン 岡野・川副 (内線2623)

附属病院経営企画 茜ヶ久保 (内線2807)