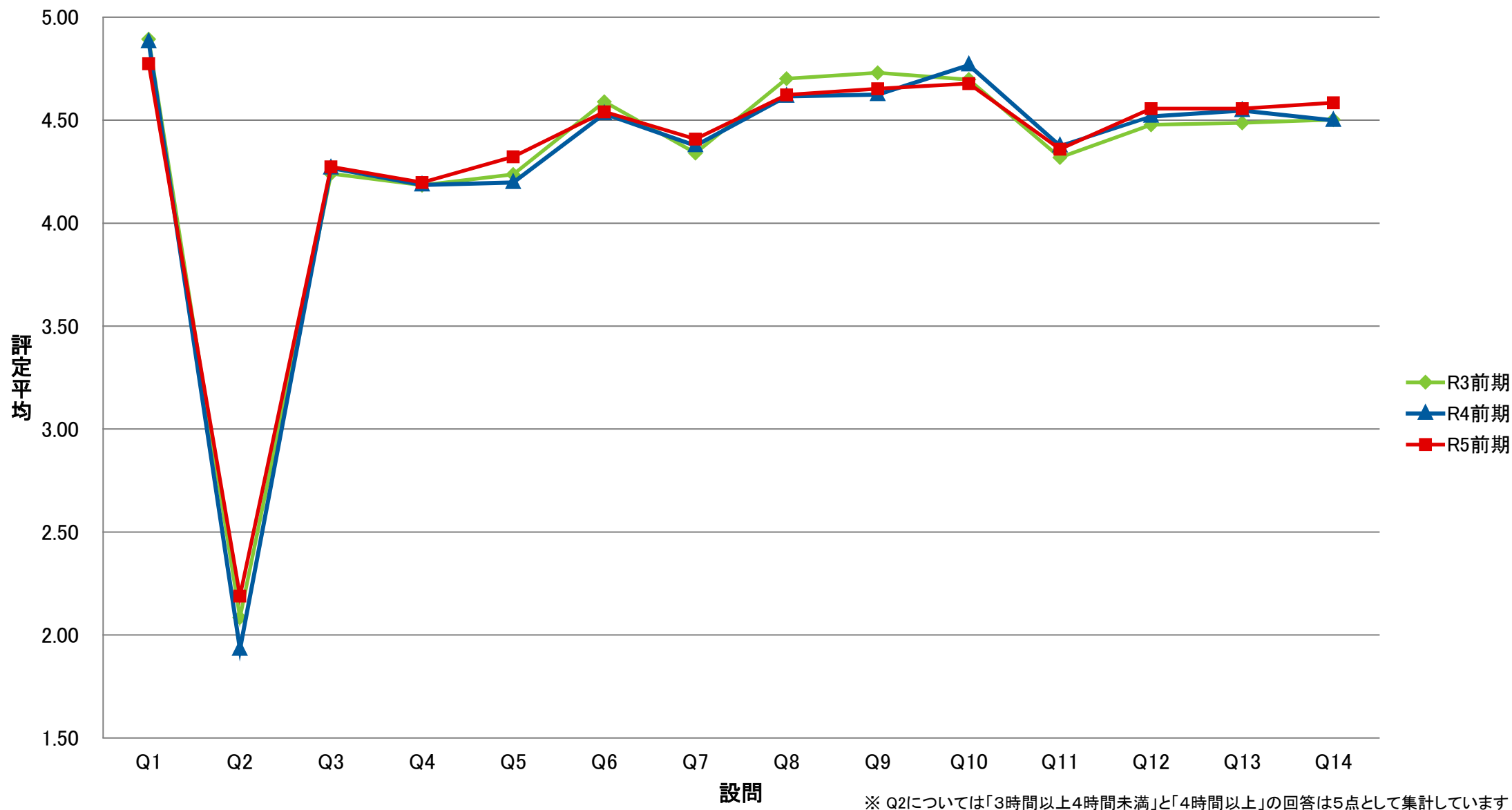
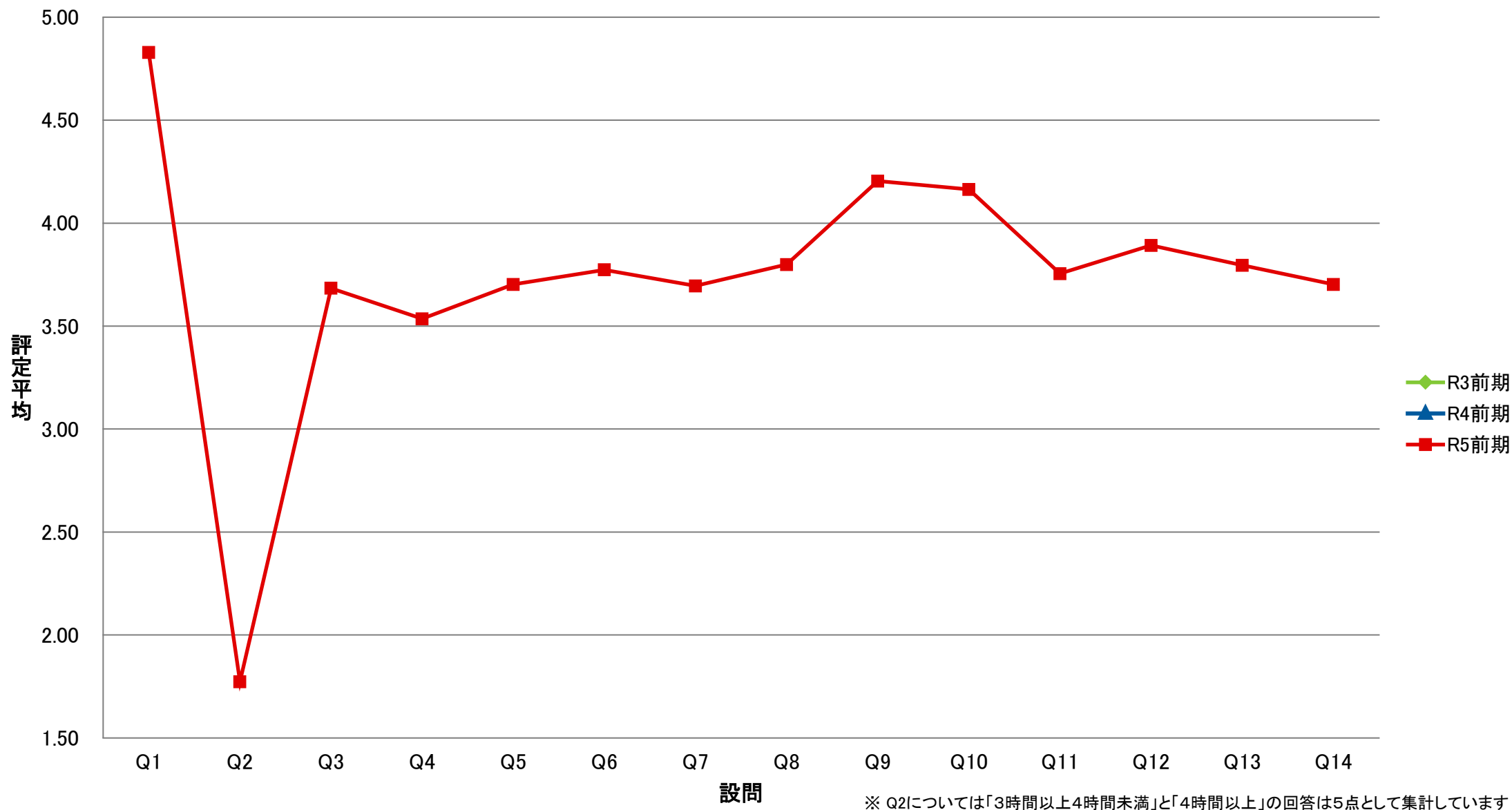


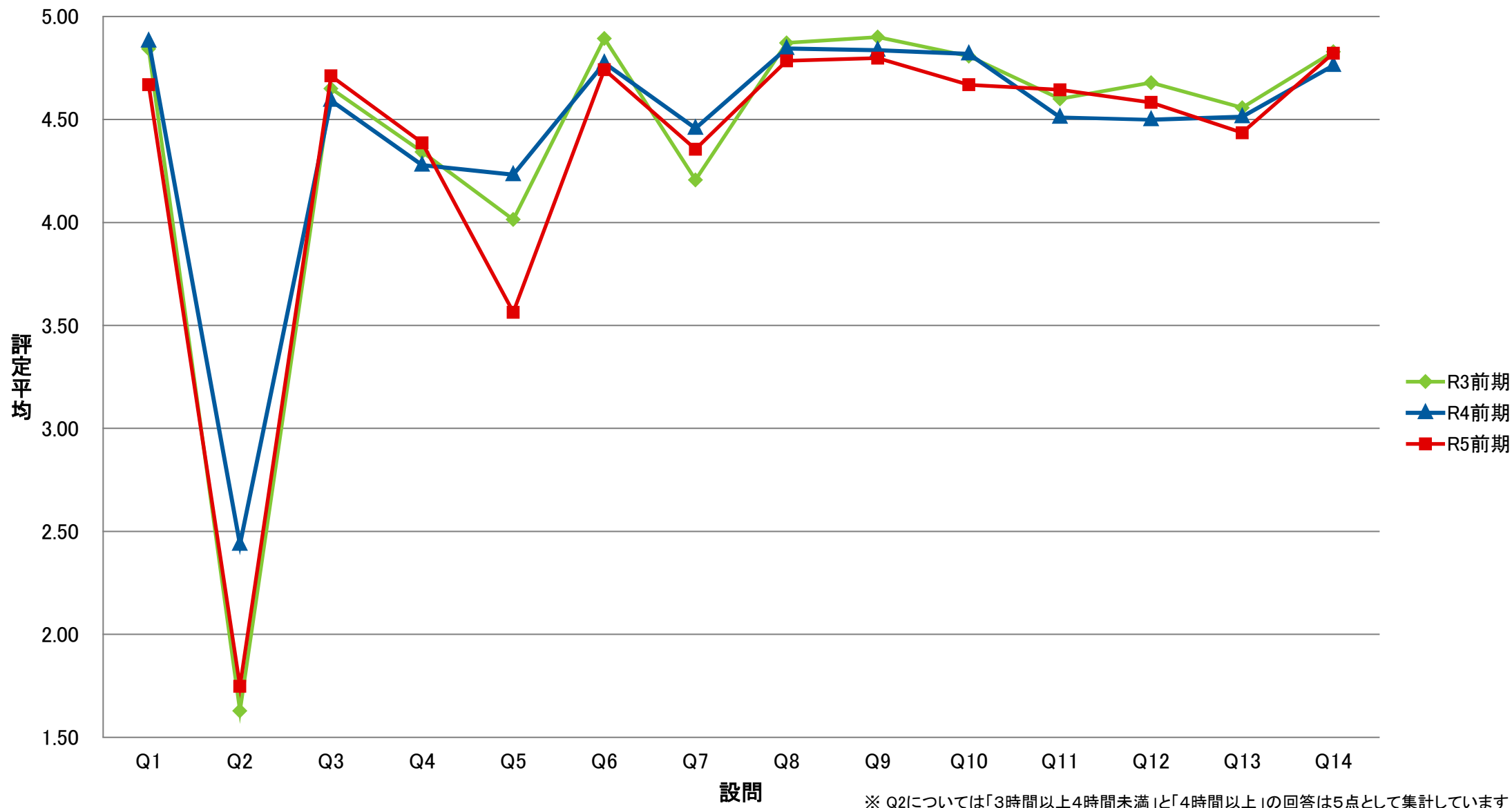
LSG 共一総合講義【講】



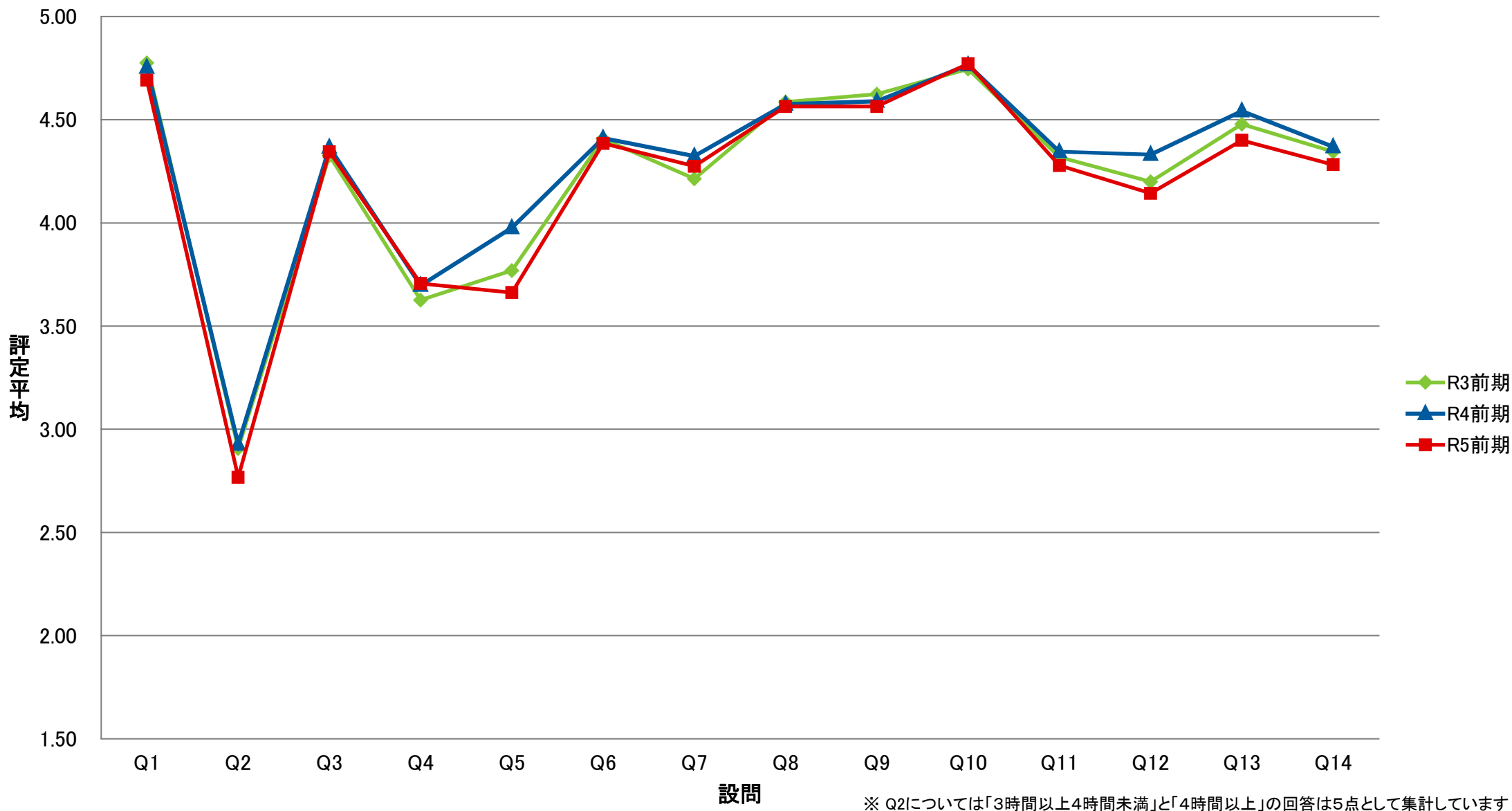
YLA 共ーYCUリベラルアーツ入門【講】



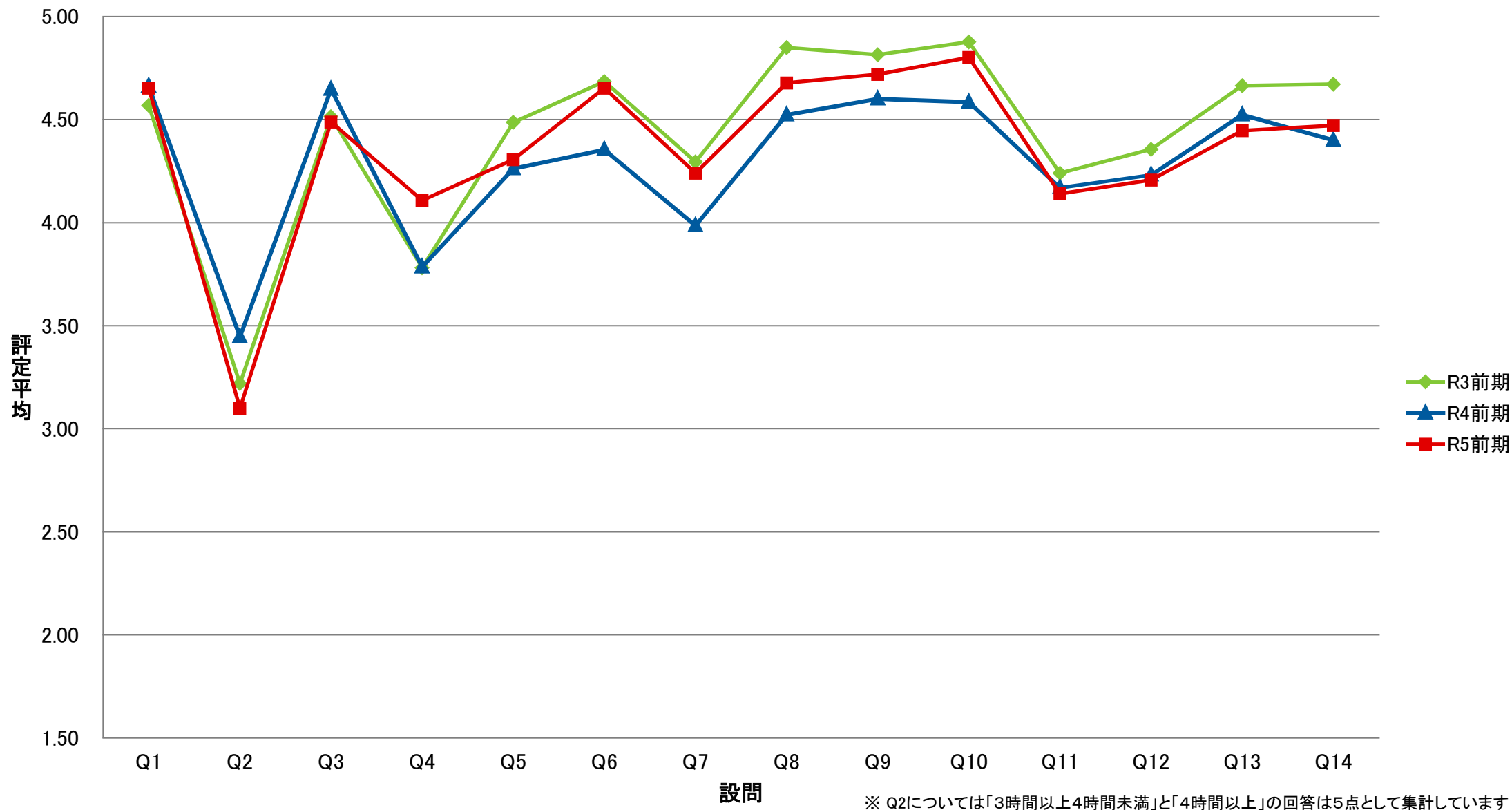
LGI 共一実践科目【演】



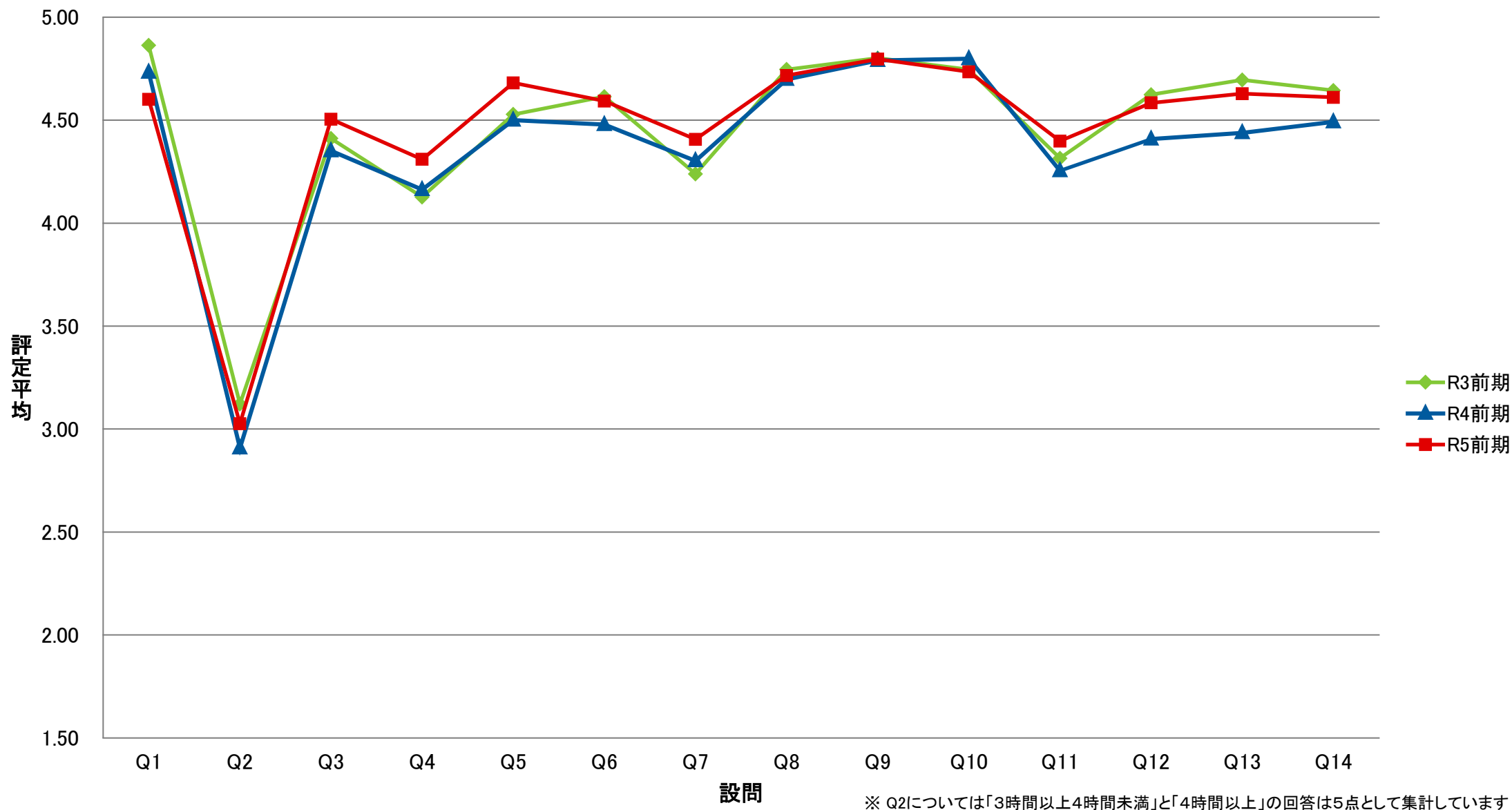
LKY 共一教養ゼミ【演】



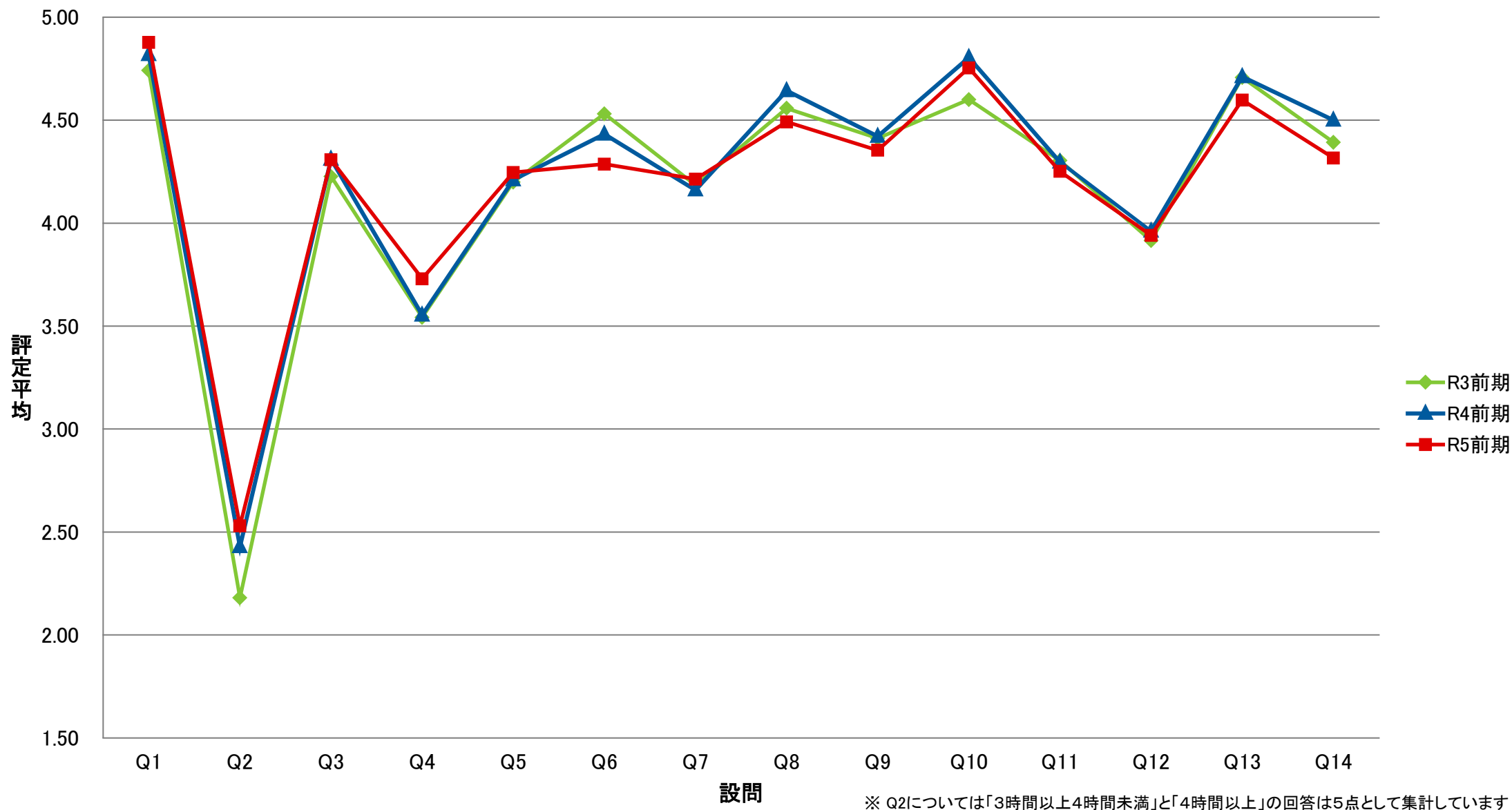
LPE 共一PE【演】



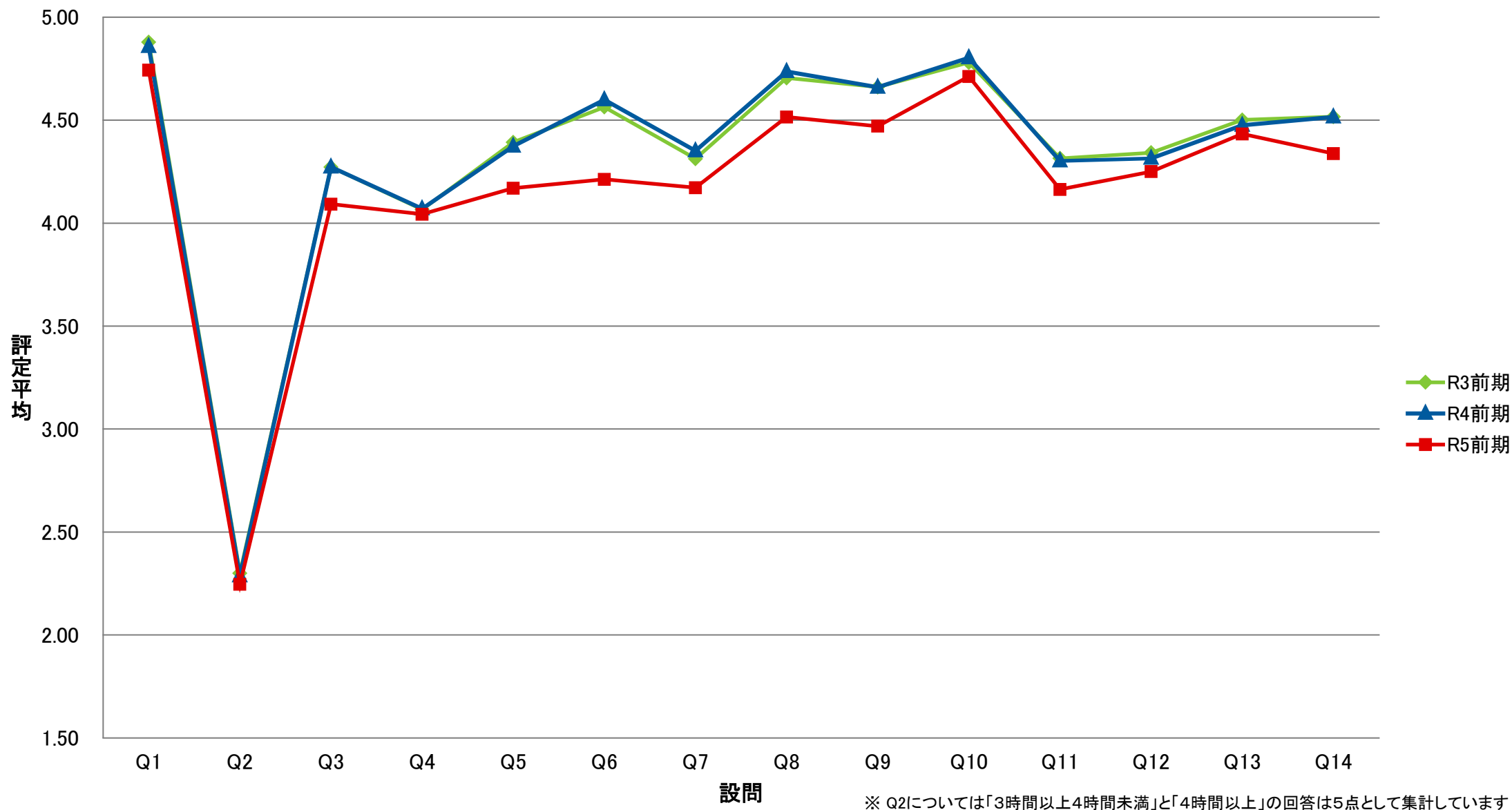
LGO 共一語学(PE)以外【演】



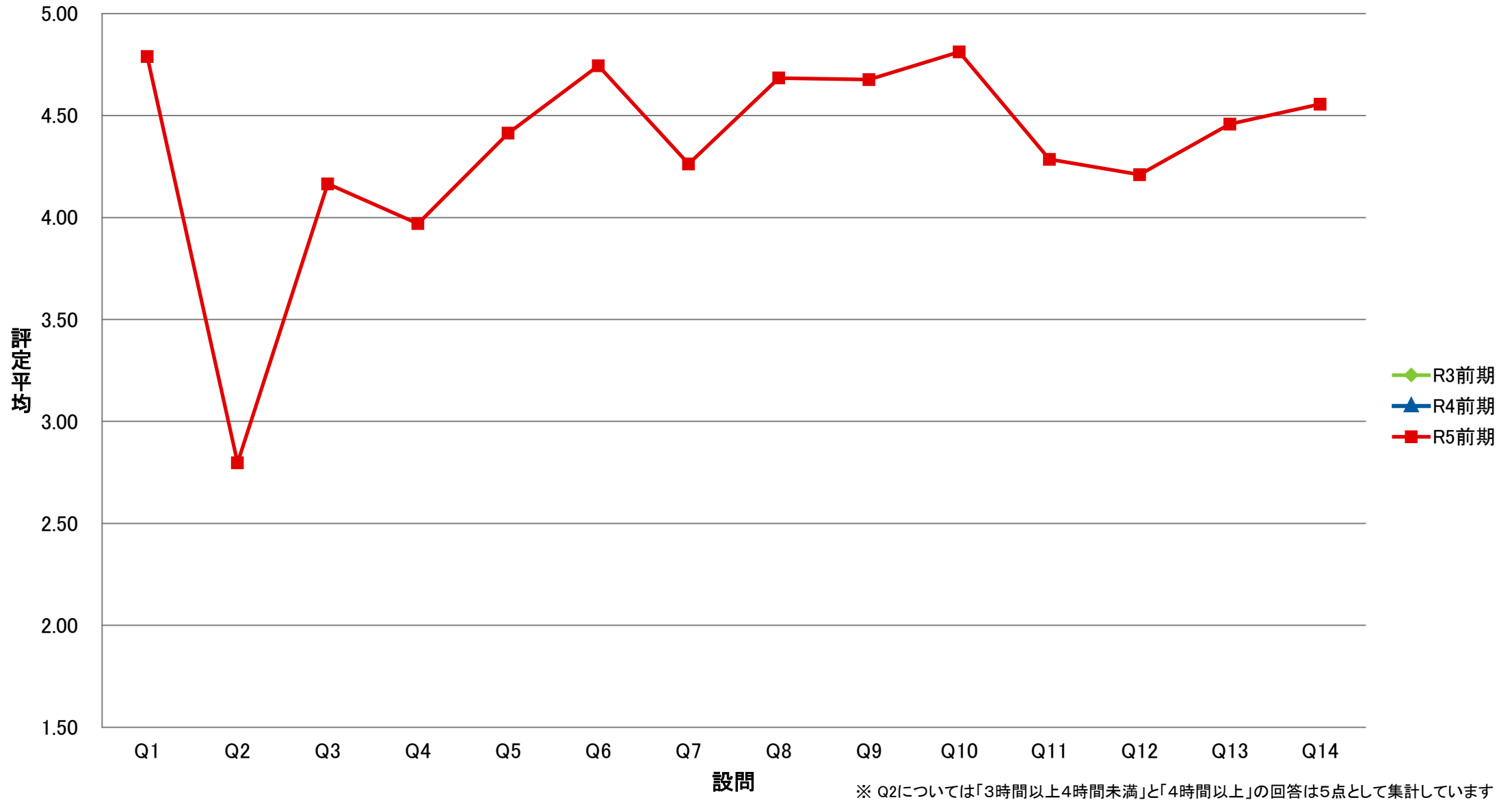
LJO 共一情報コミュニケーション【演】



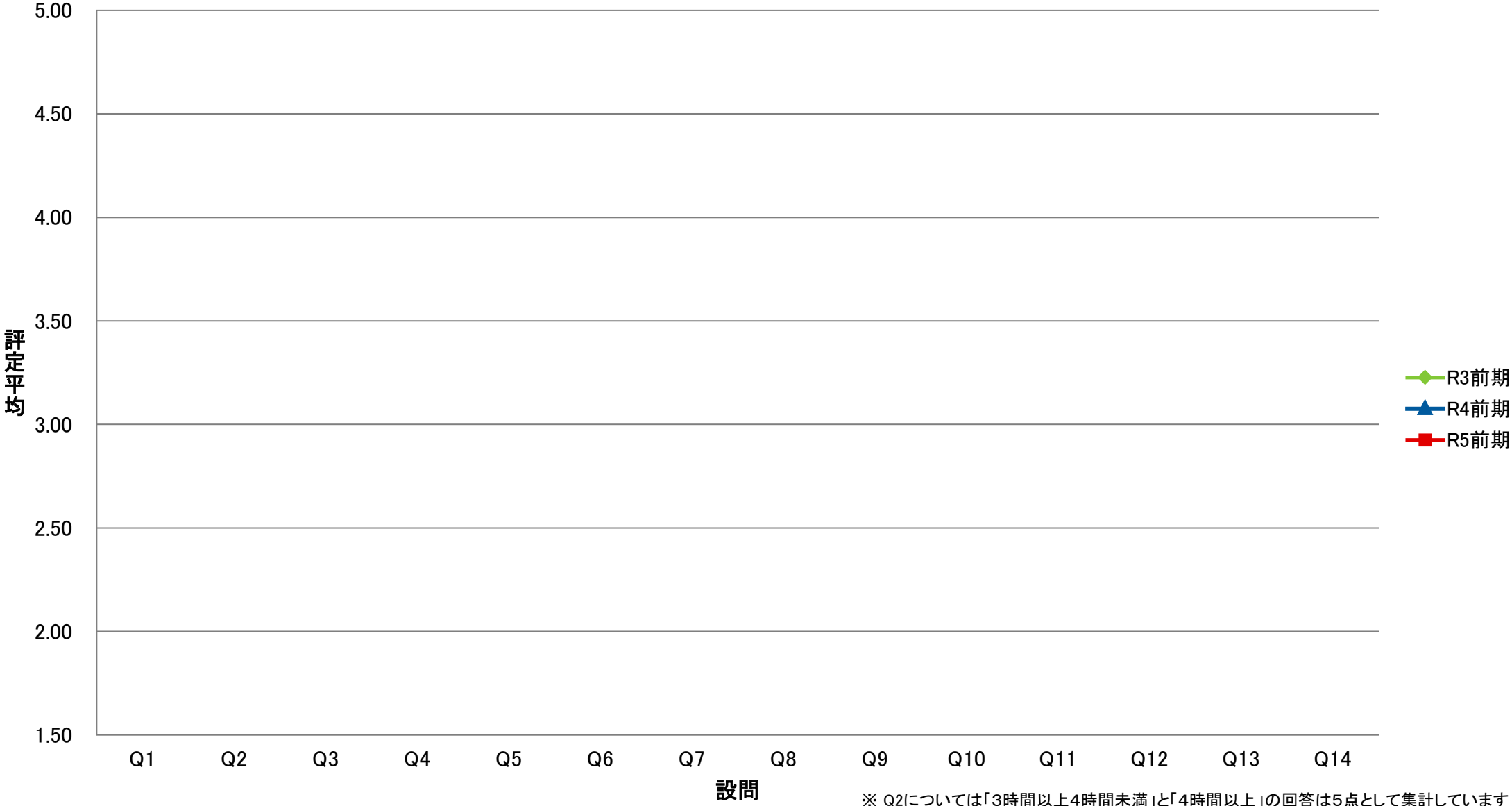
LTK 共一専門連携・多文化交流ゼミ【講】



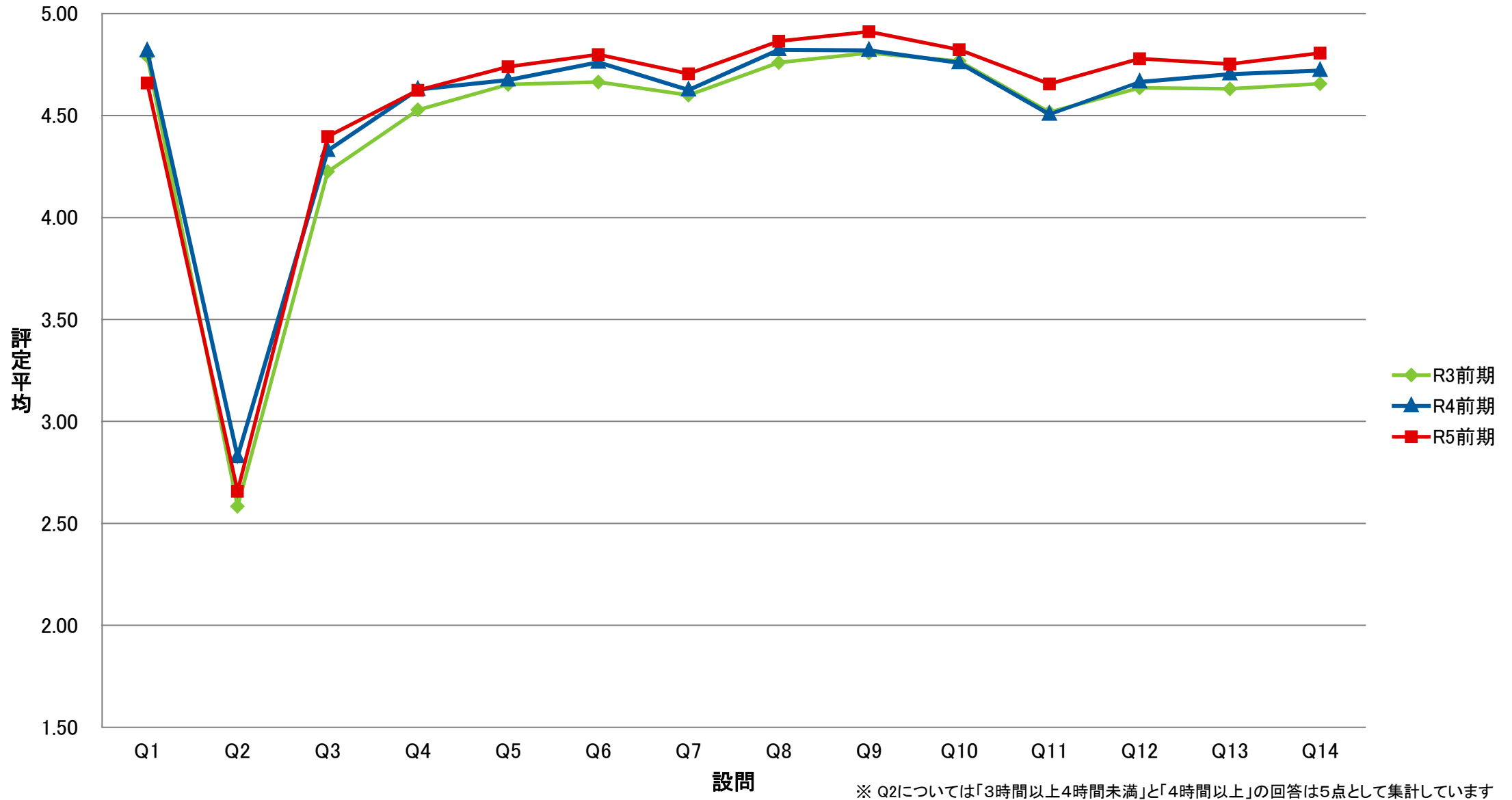
LTE 共一専門連携・多文化交流ゼミ【演】



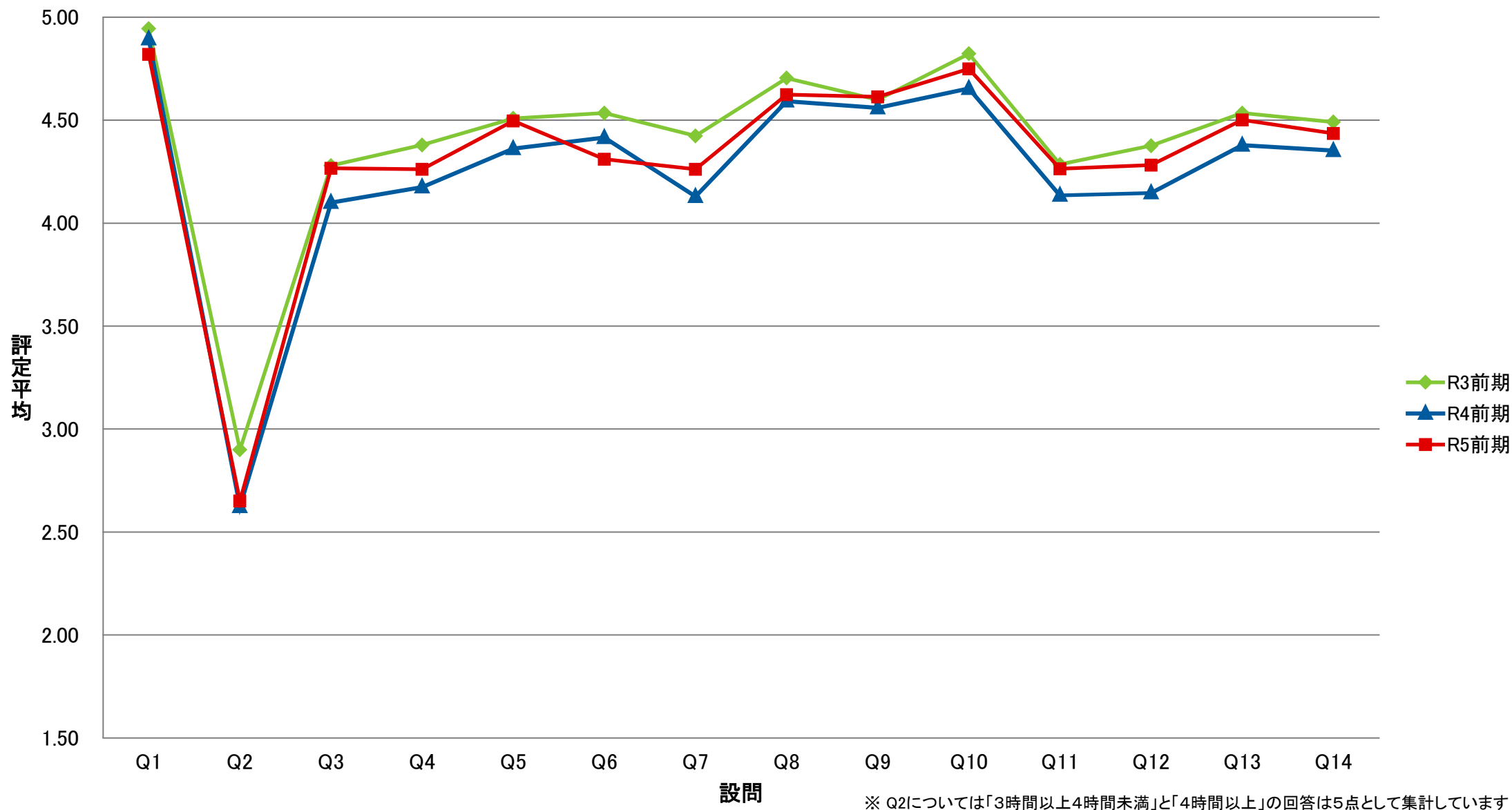
LKE 共一基礎ゼミ【演】



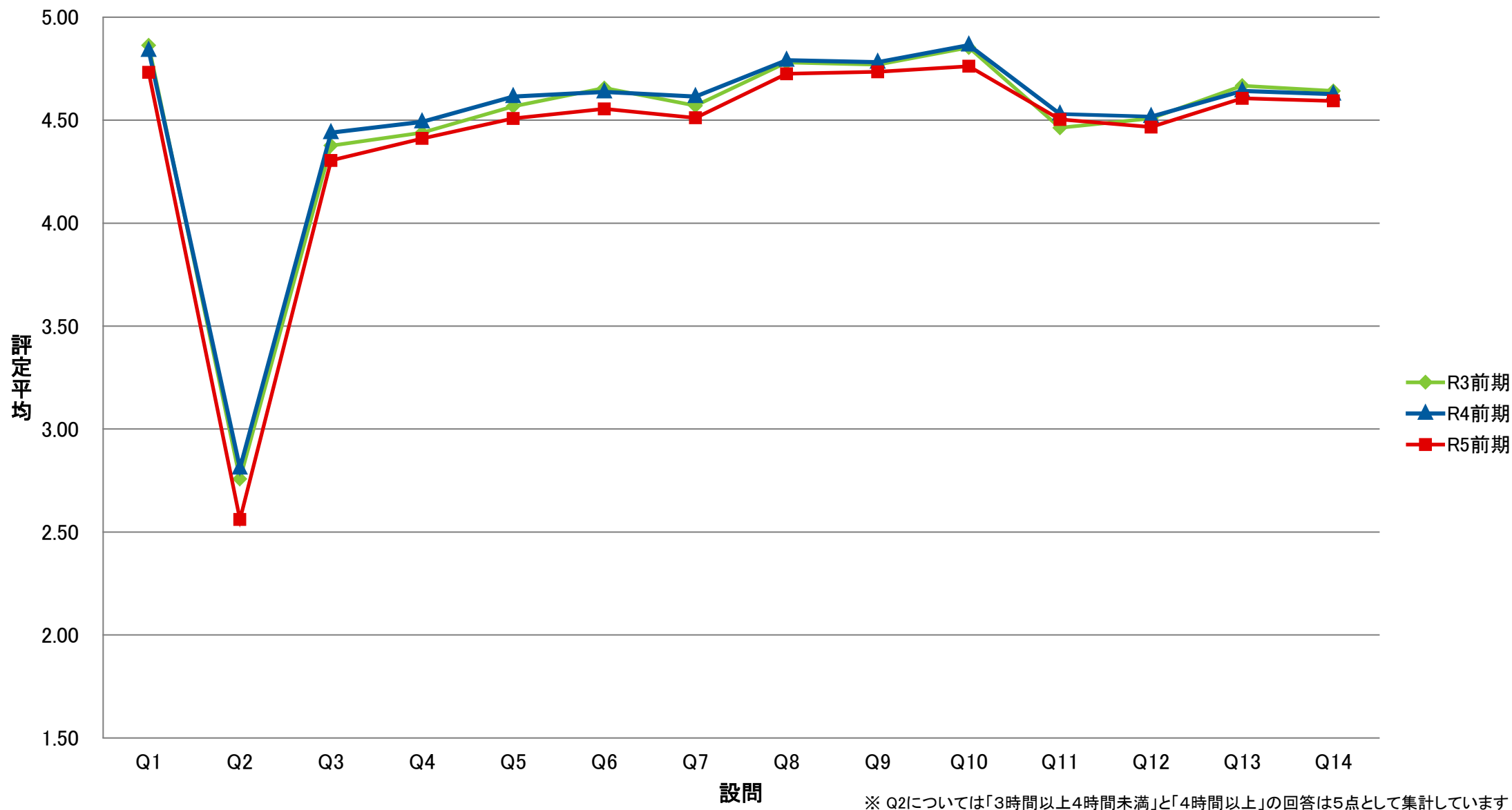
SCO 専一国際教養学系/国際教養学部【講】



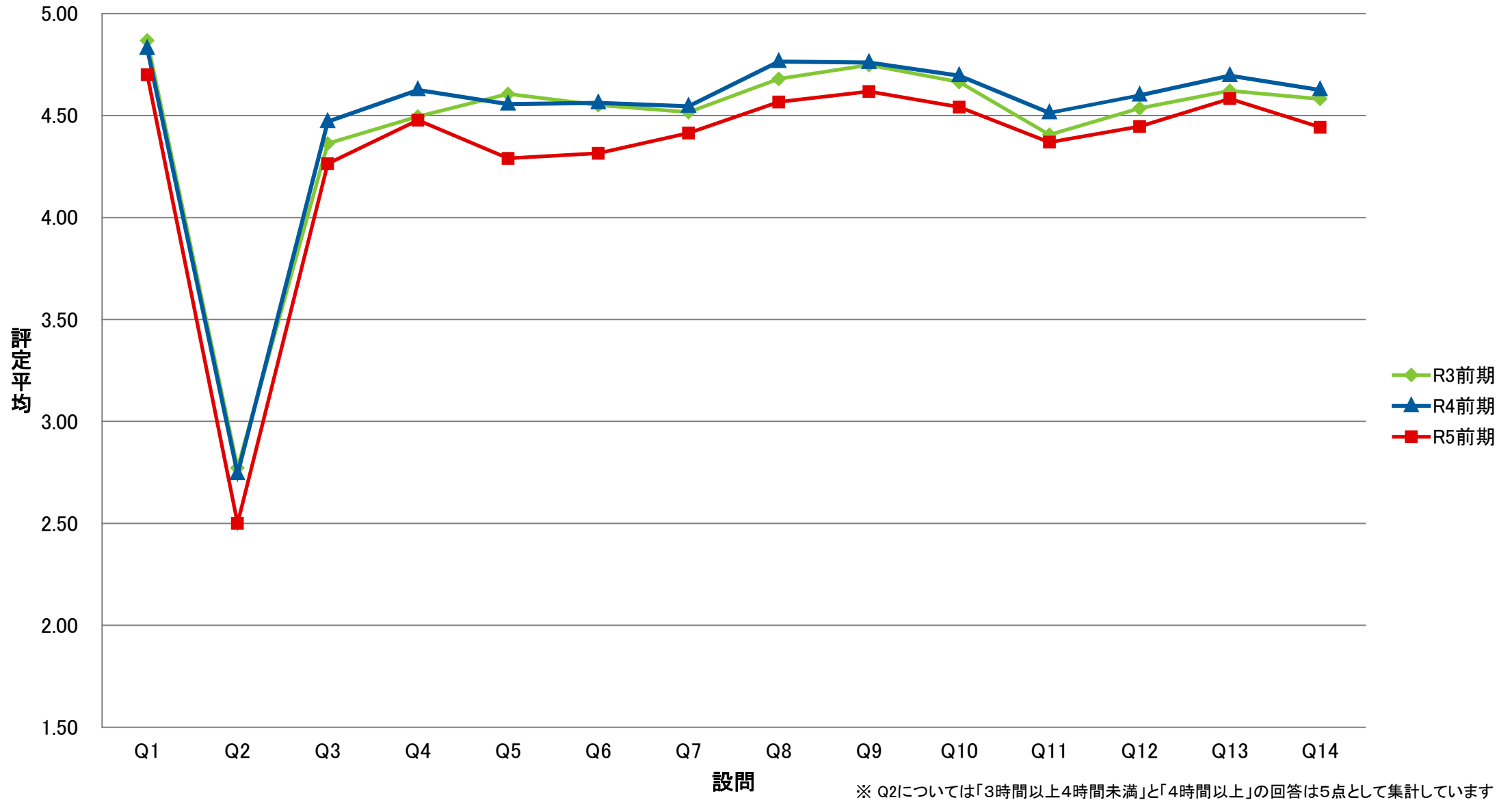
SRI 専一理学系/理学部【講】



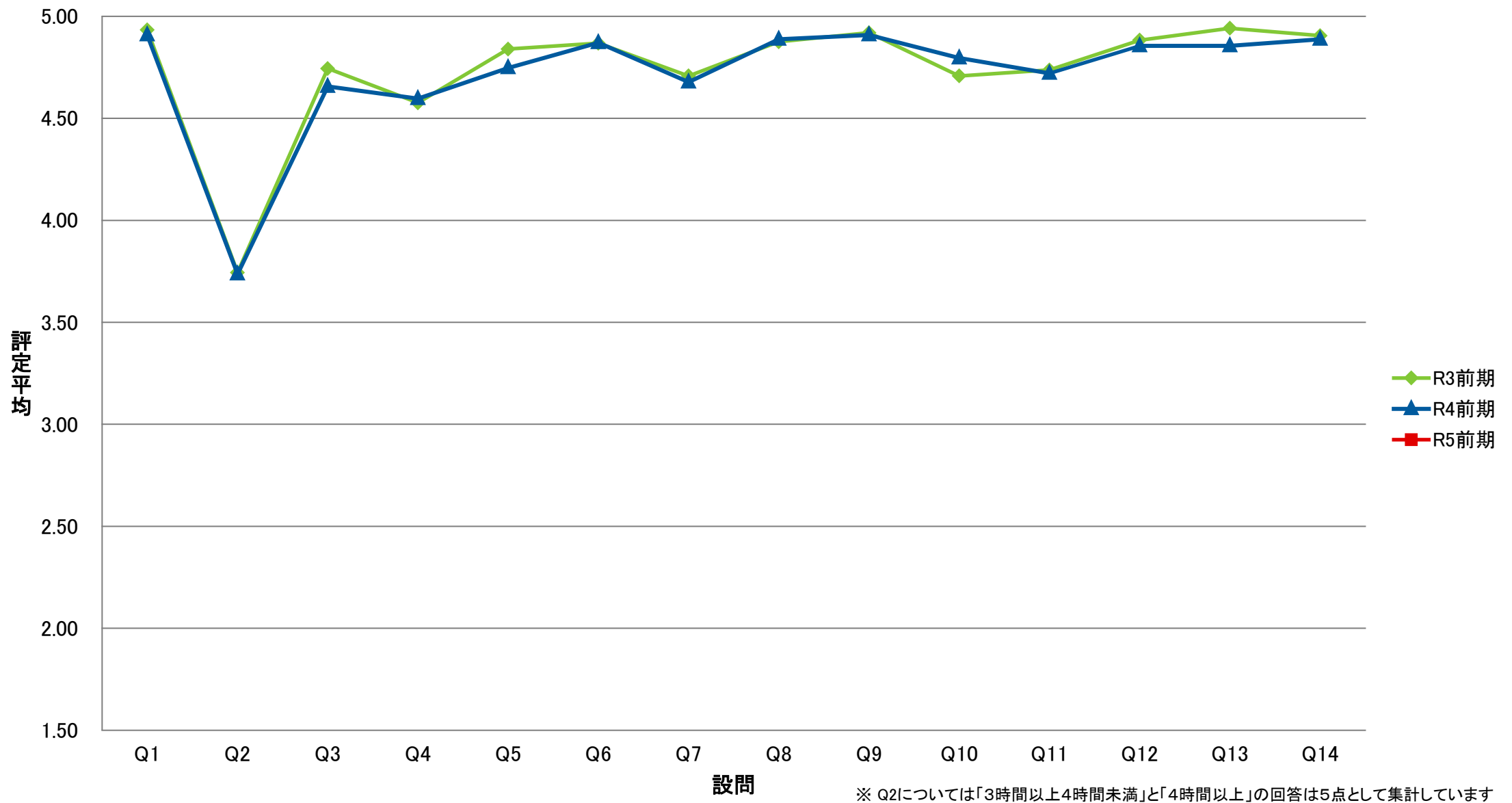
SKK 専一経営科学系/国際商学部【講】



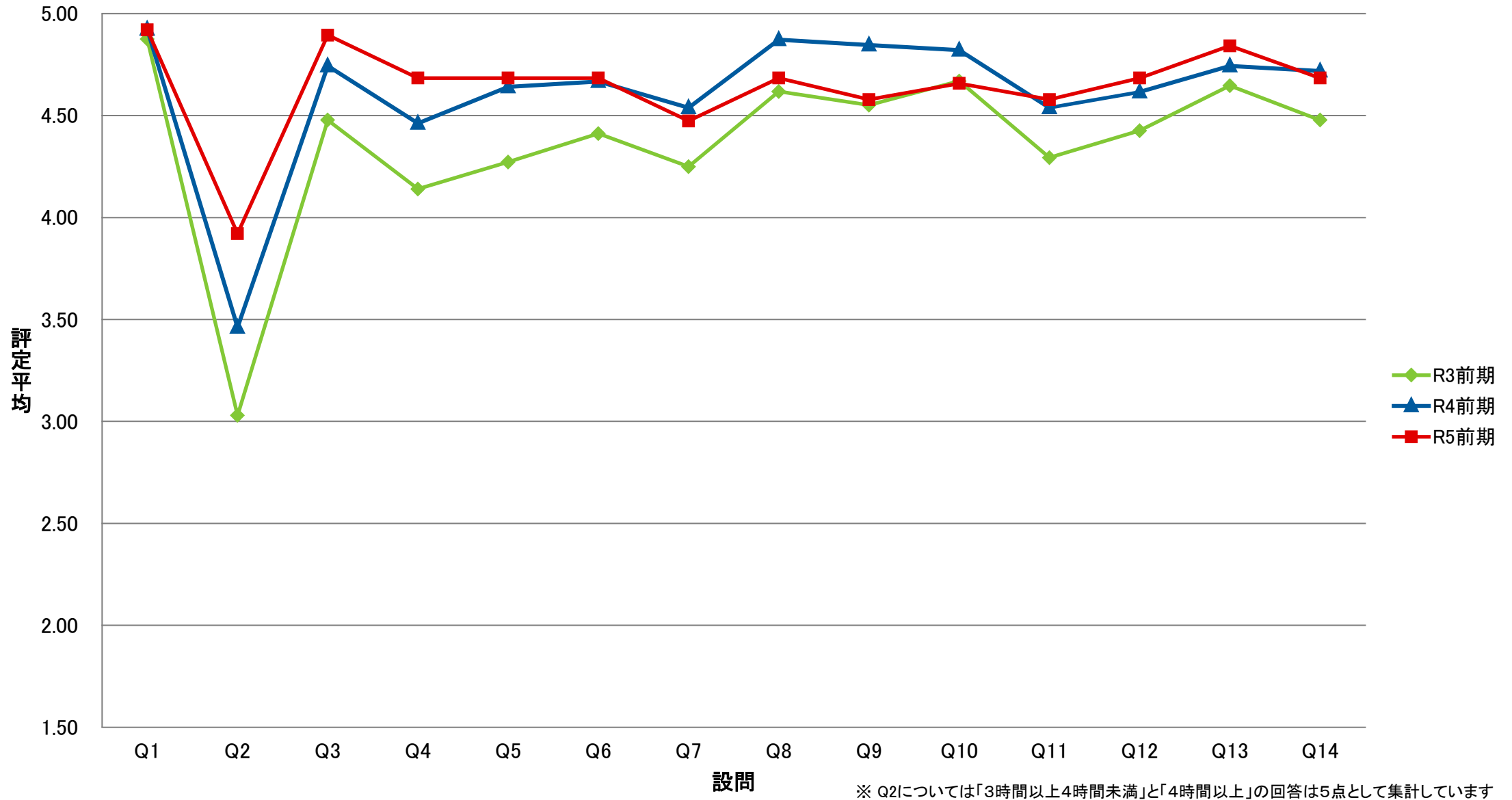
STO 専一国際都市学系/国際教養学部【講】



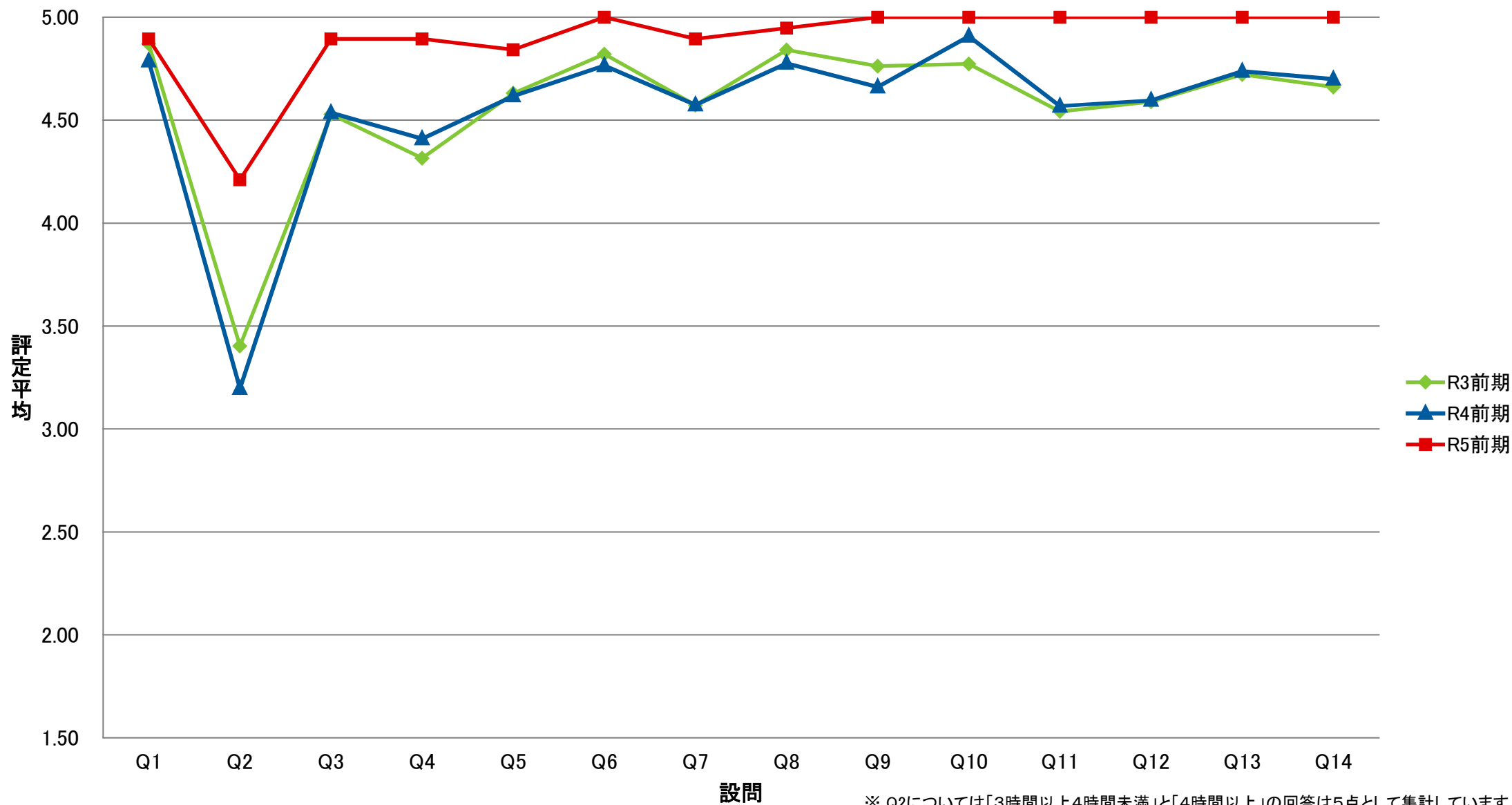
SCE 専一国際教養学系/国際教養学部【演】



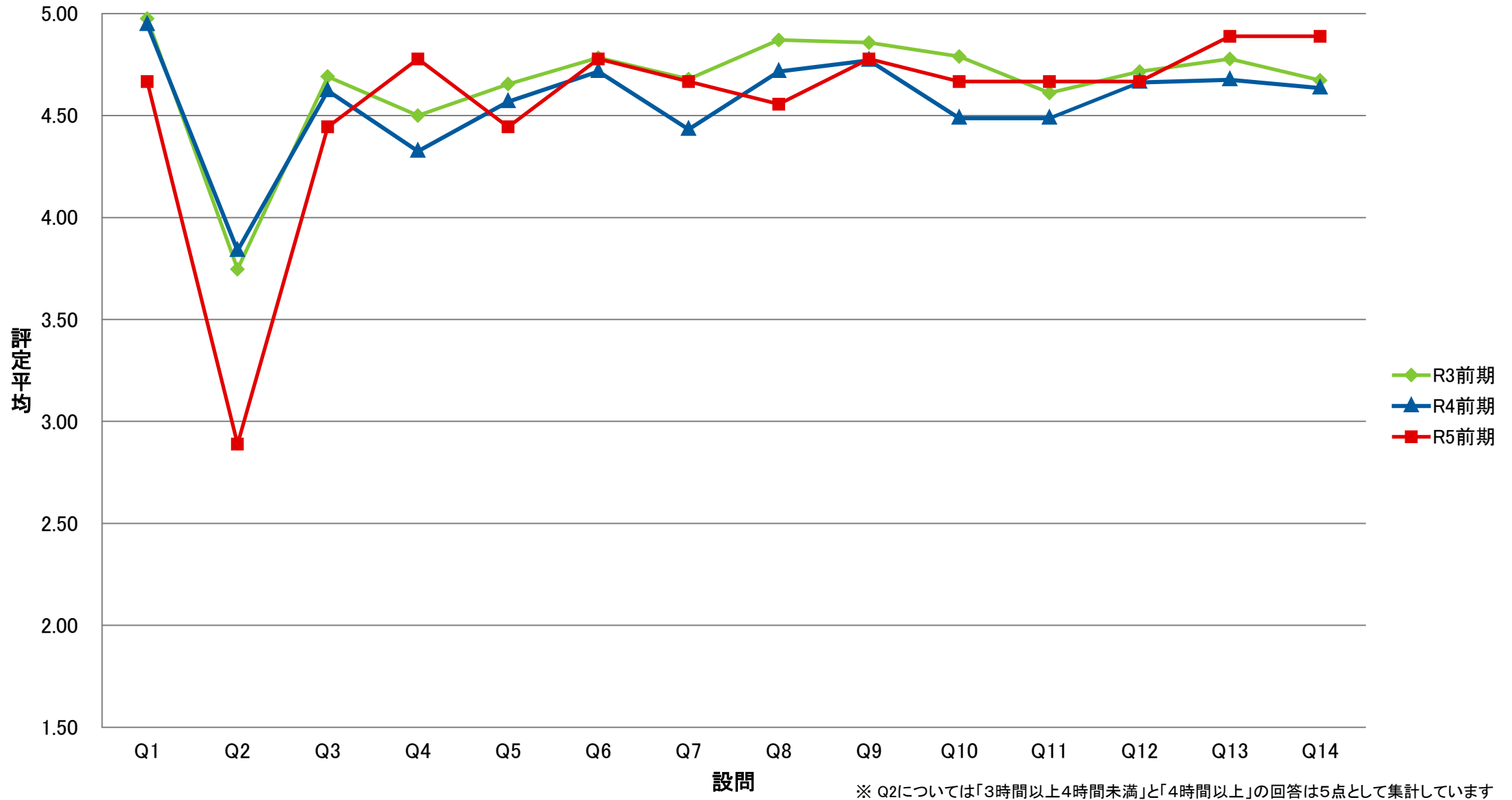
SRE 専一理学系/理学部【演】



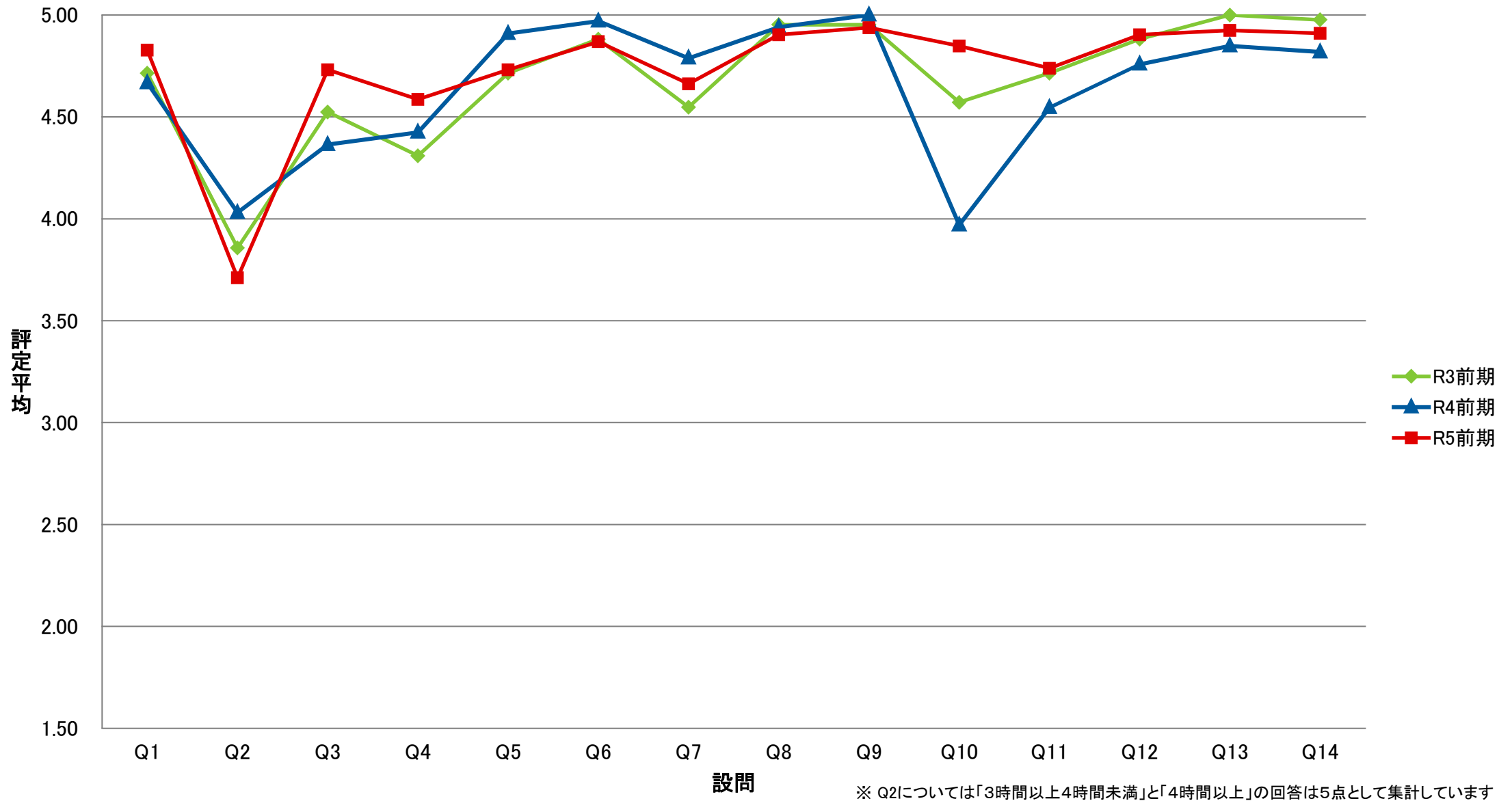
SKE 専一経営科学系/国際商学部【演】



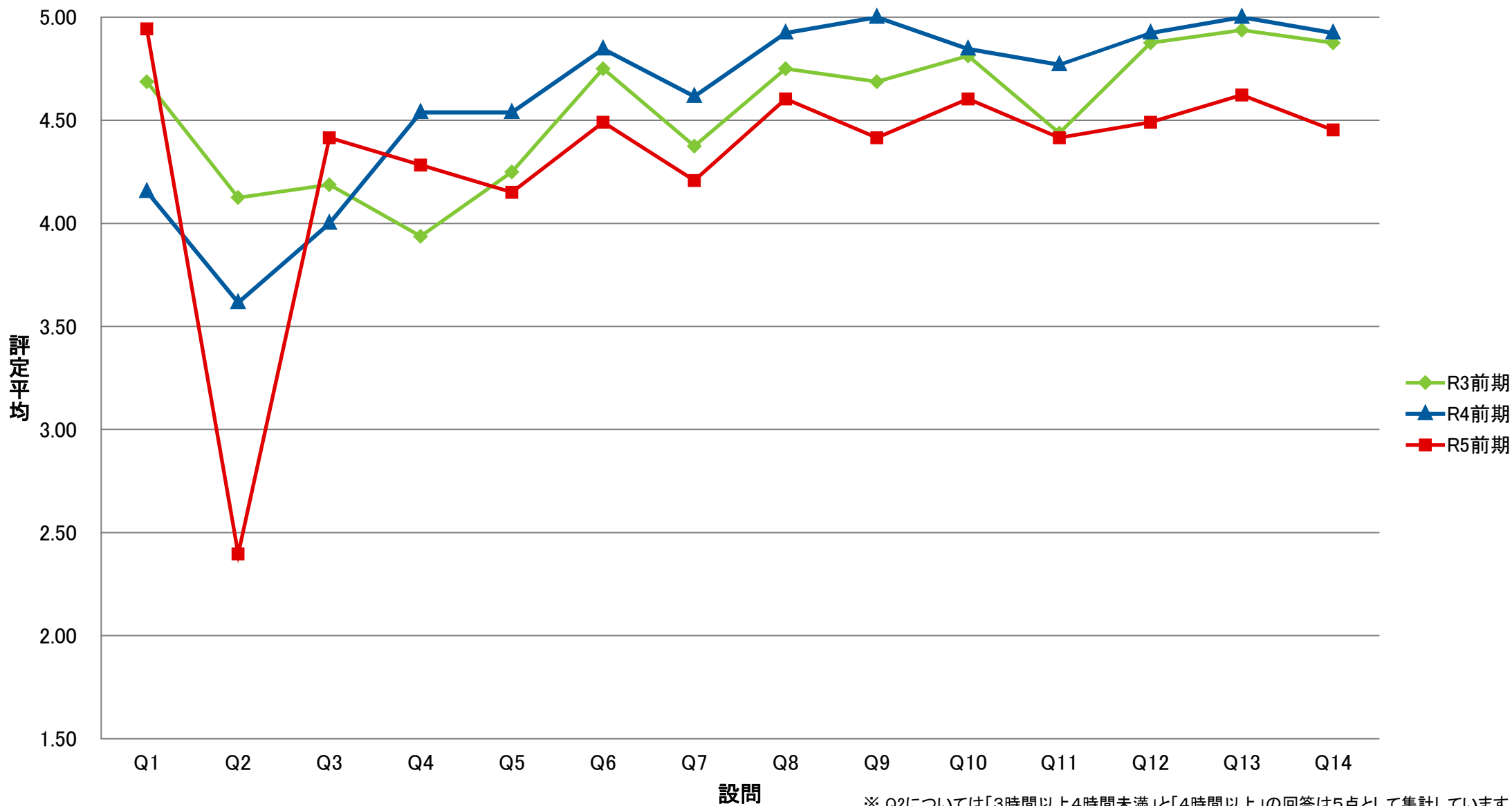
STE 専一国際都市学系/国際教養学部【演】



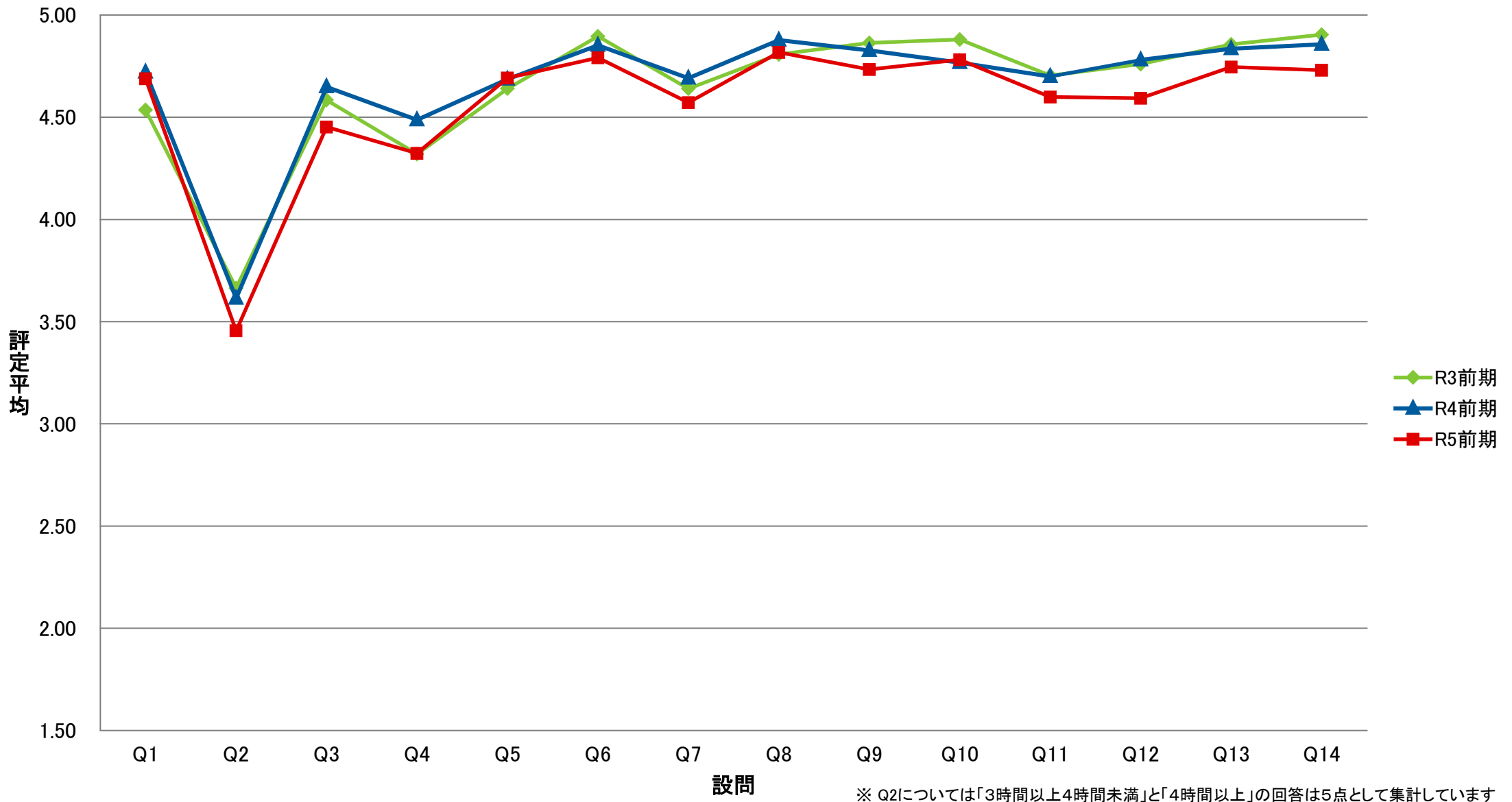
ZCO 専・卒ゼミー国際教養学系【演】



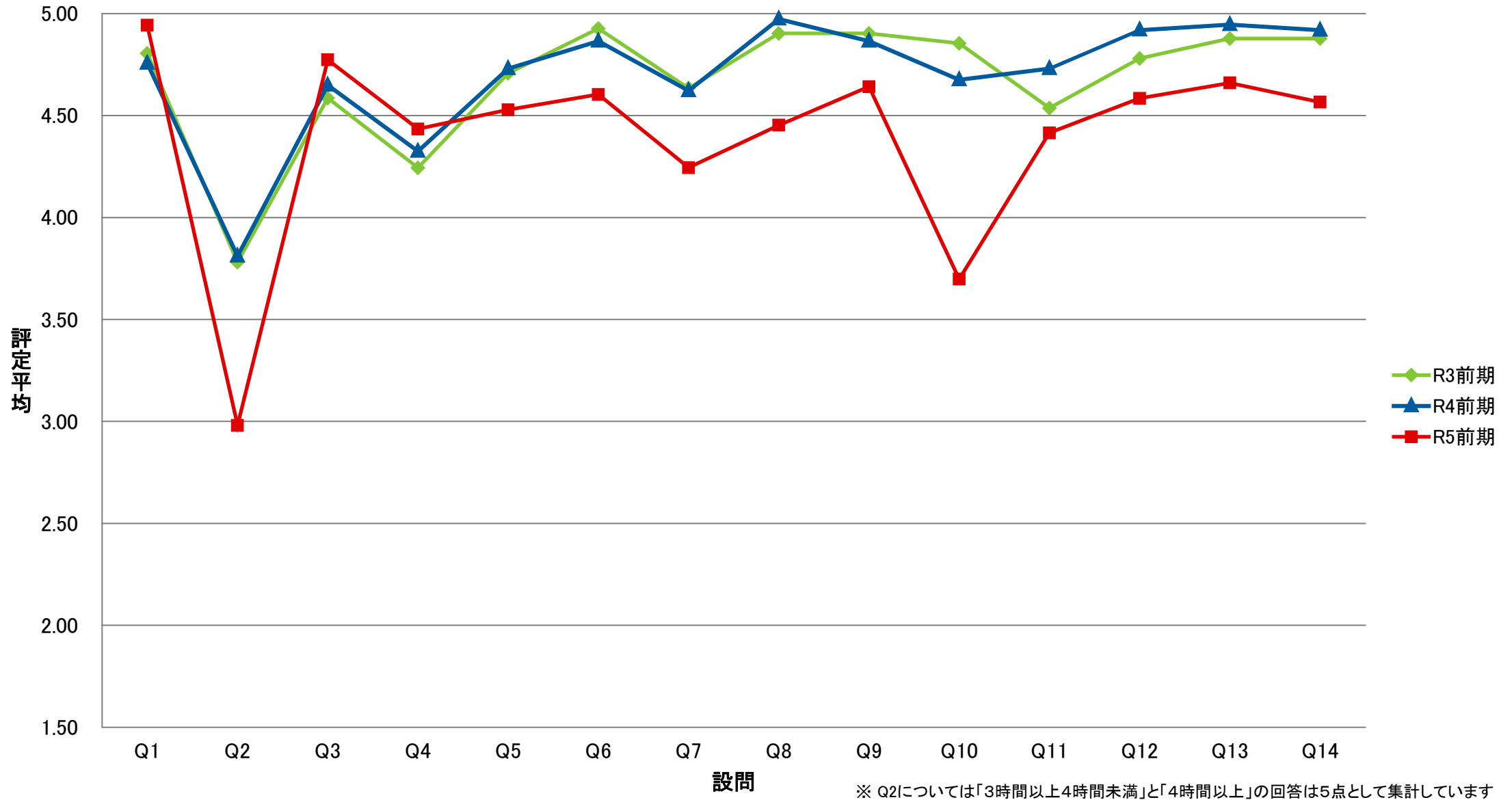
ZRI 専・卒ゼミー理学系【演】



ZKK 専・卒ゼミー経営科学系【演】

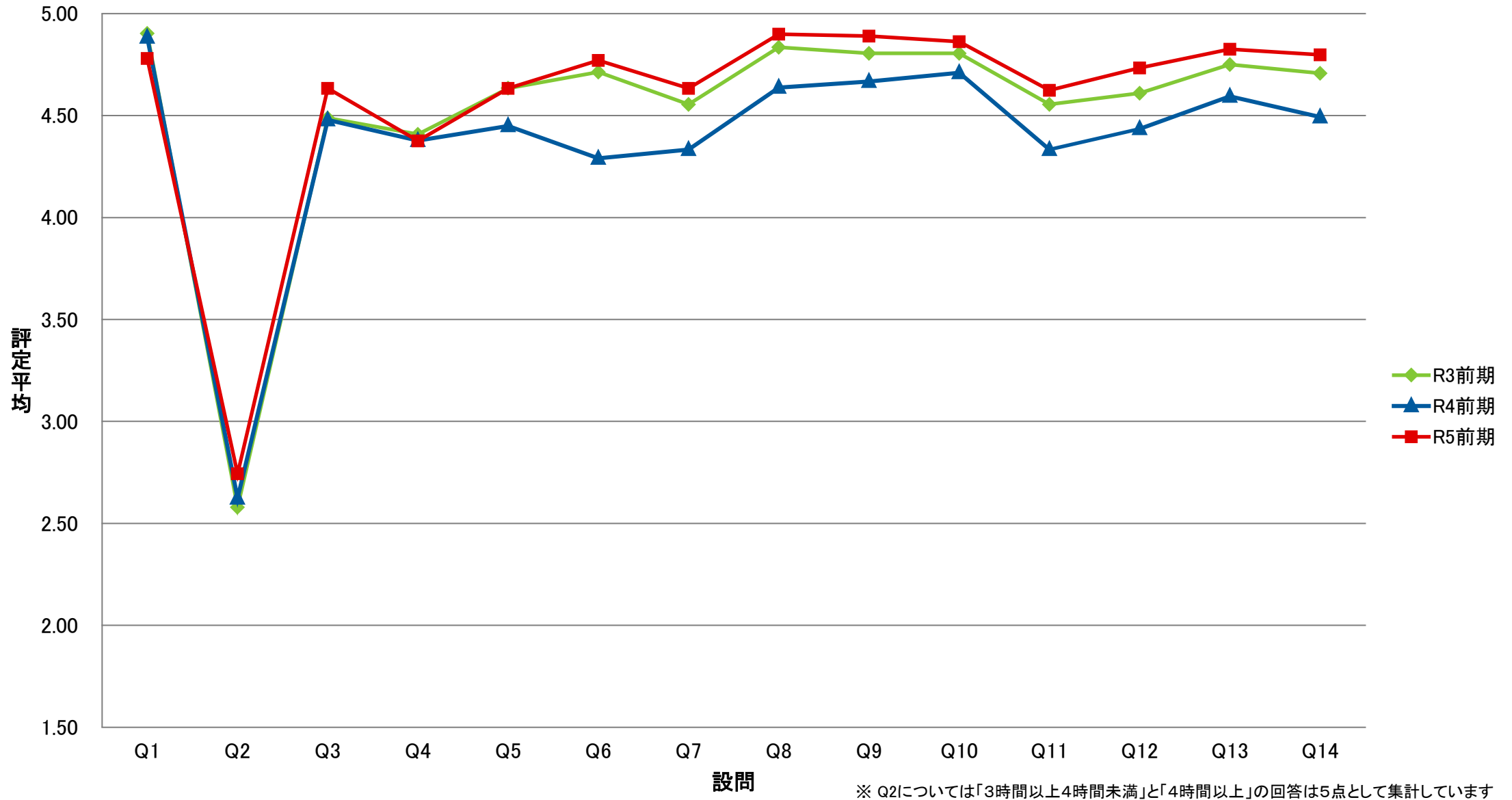


ZTO 専・卒ゼミー国際都市学系【演】



※ Q2については「3時間以上4時間未満」と「4時間以上」の回答は5点として集計しています

KYO 教職専門科目【講】



DAT 共ーデータサイエンス学部系【講】

