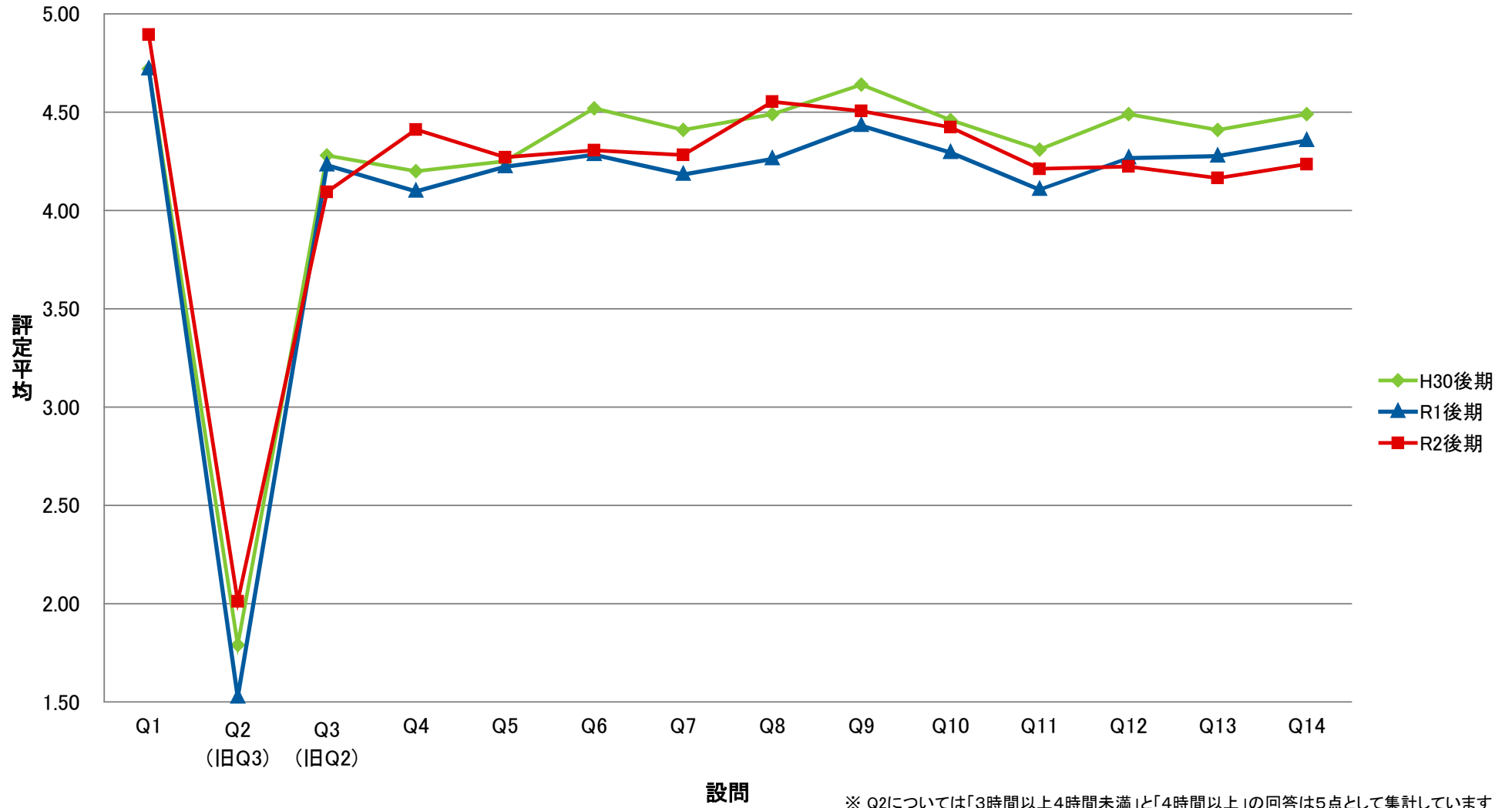
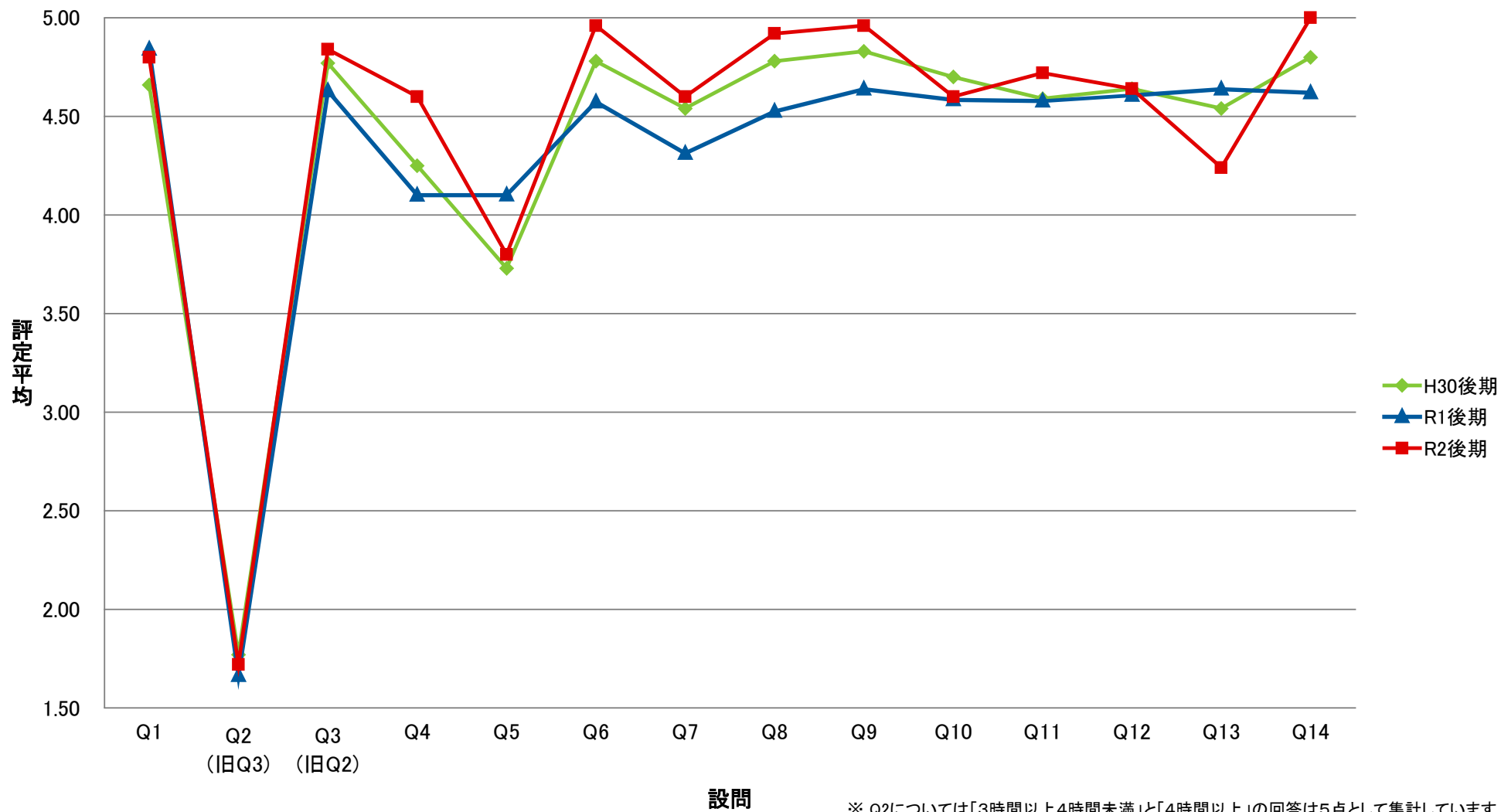


LSG 共一総合講義【講】

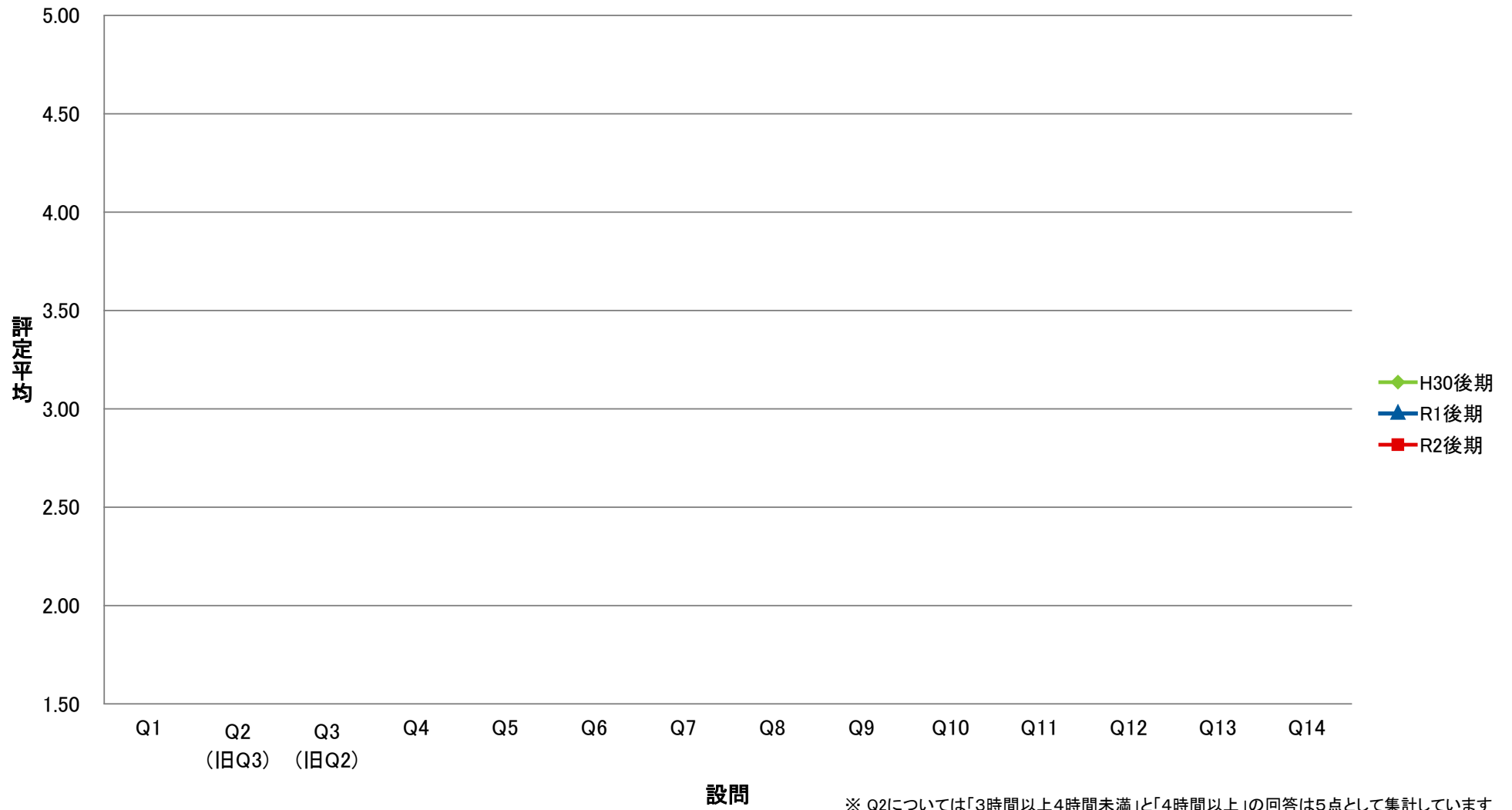


LGI 共一実践科目【演】

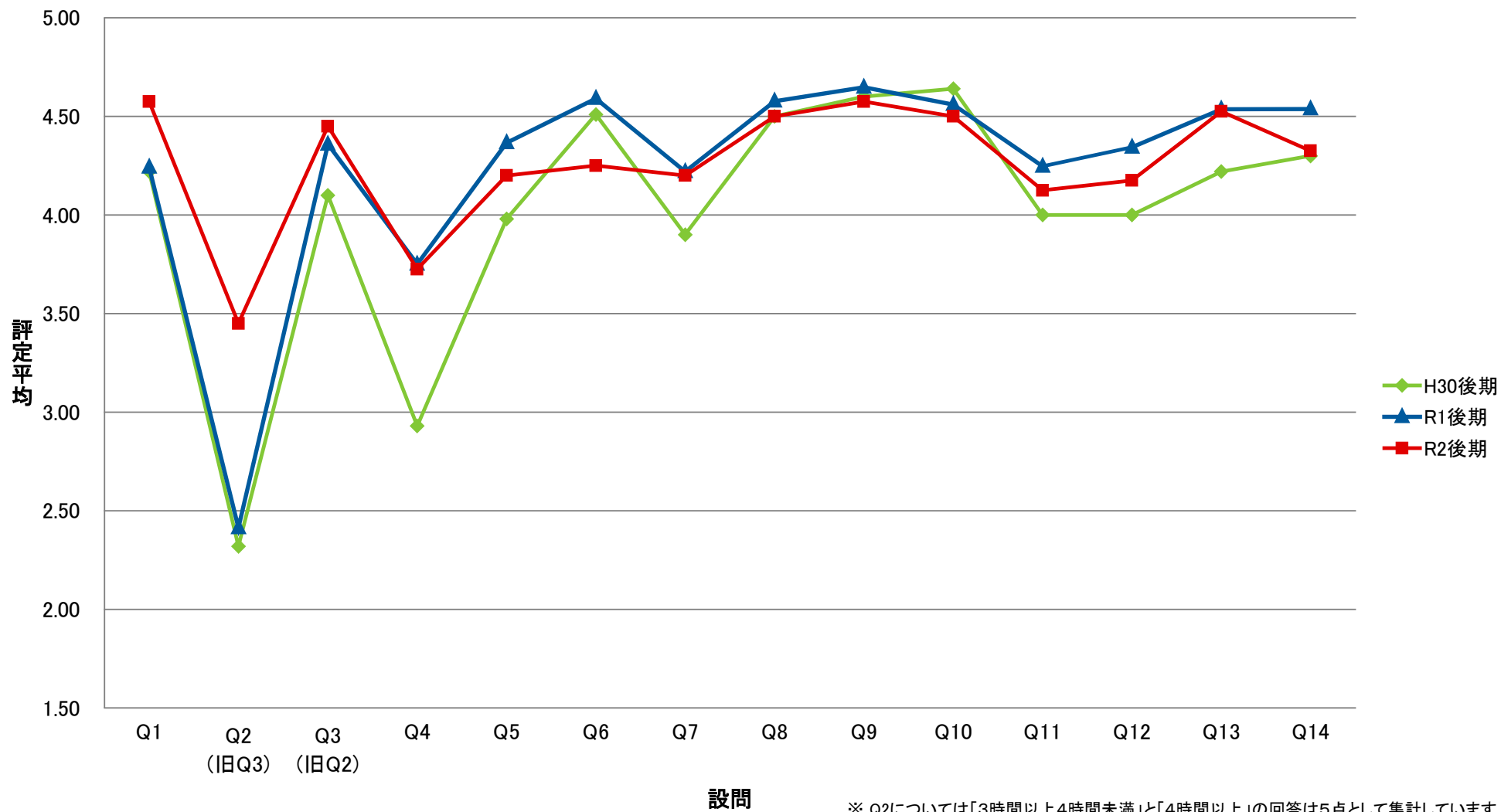


※ Q2については「3時間以上4時間未満」と「4時間以上」の回答は5点として集計しています

LKY 共一教養ゼミ【演】

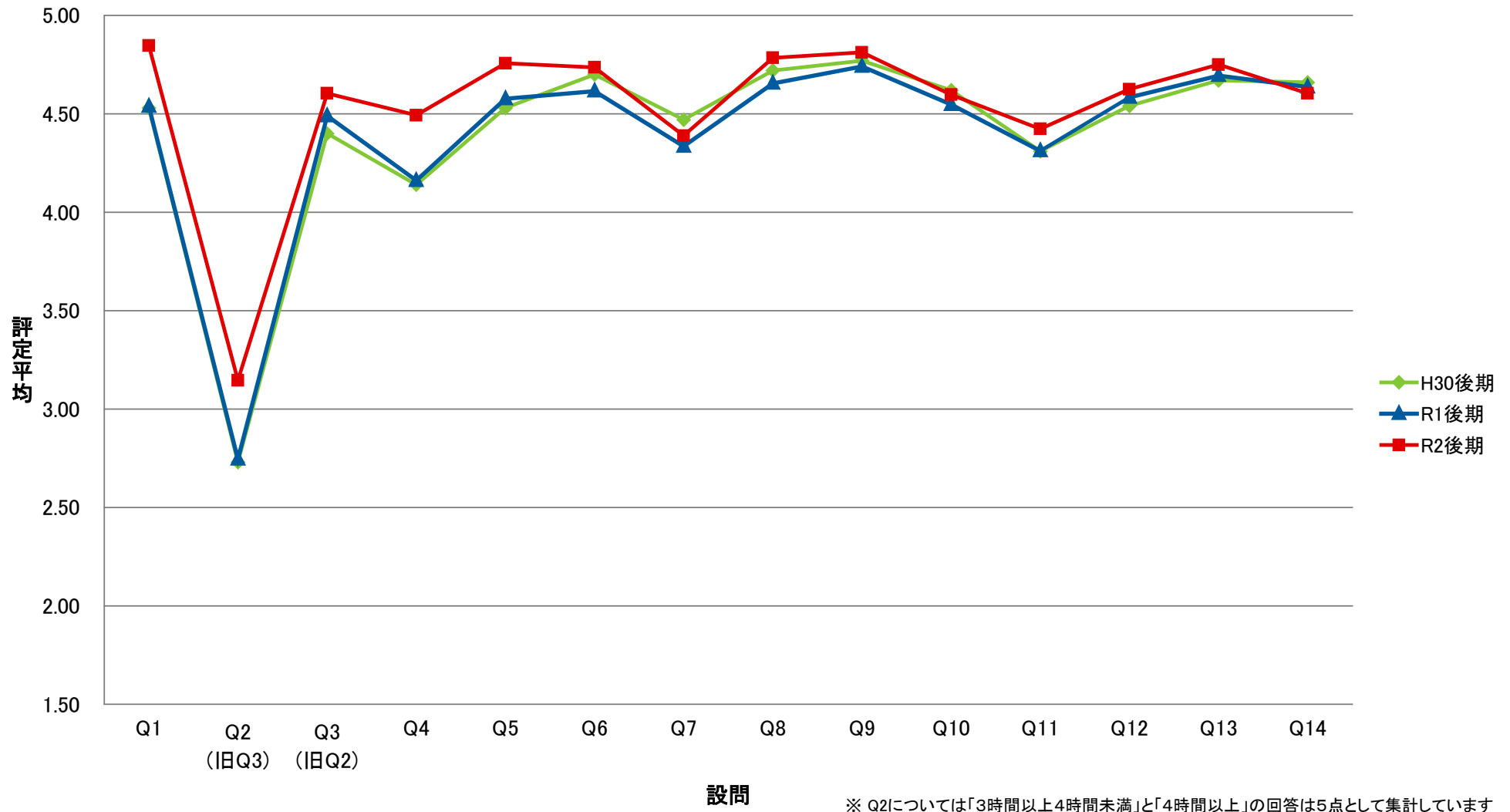


LPE 共－PE【演】

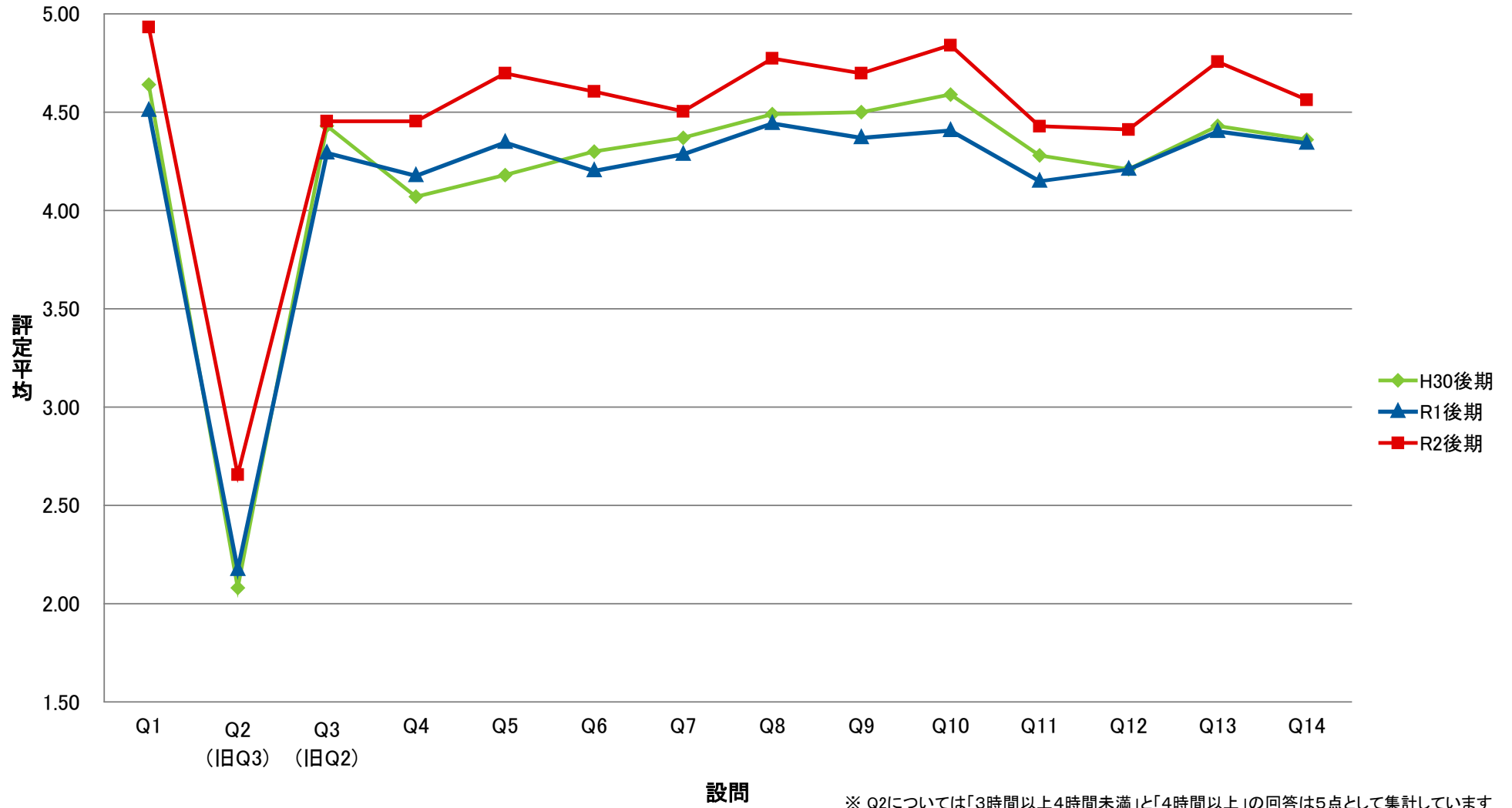


※ Q2については「3時間以上4時間未満」と「4時間以上」の回答は5点として集計しています

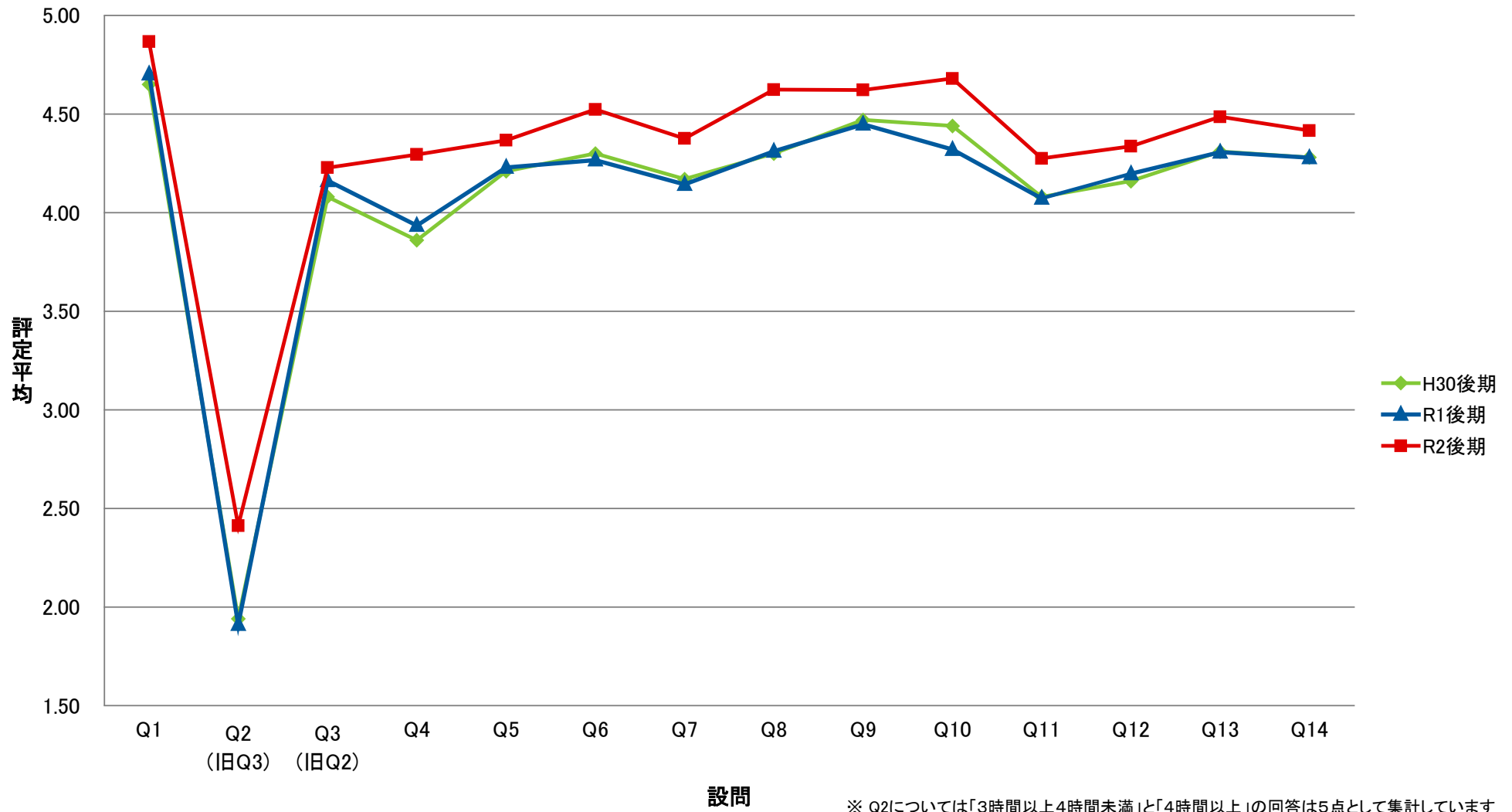
LGO 共一語学(PE)以外【演】



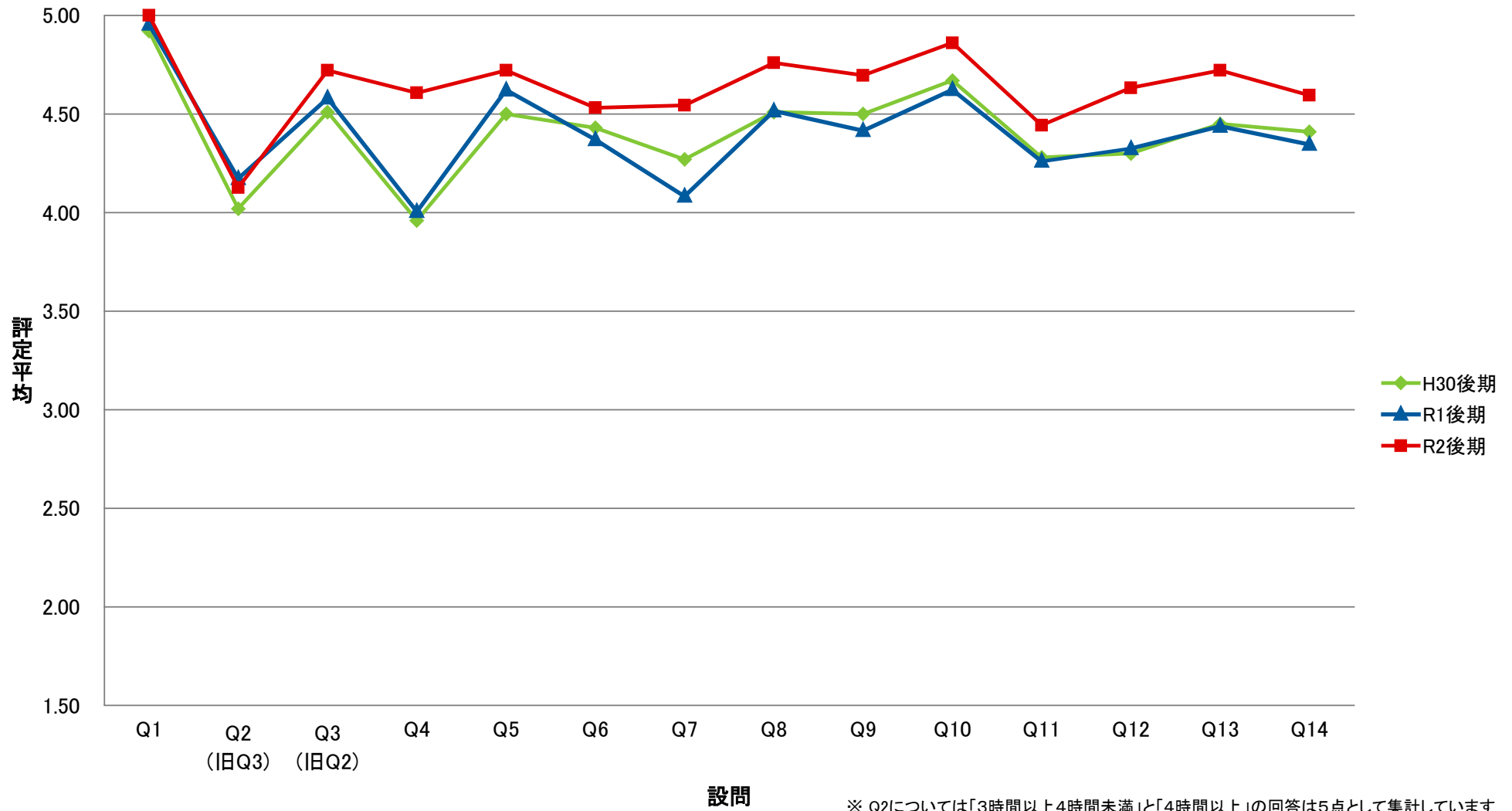
LJO 共一情報コミュニケーション【演】



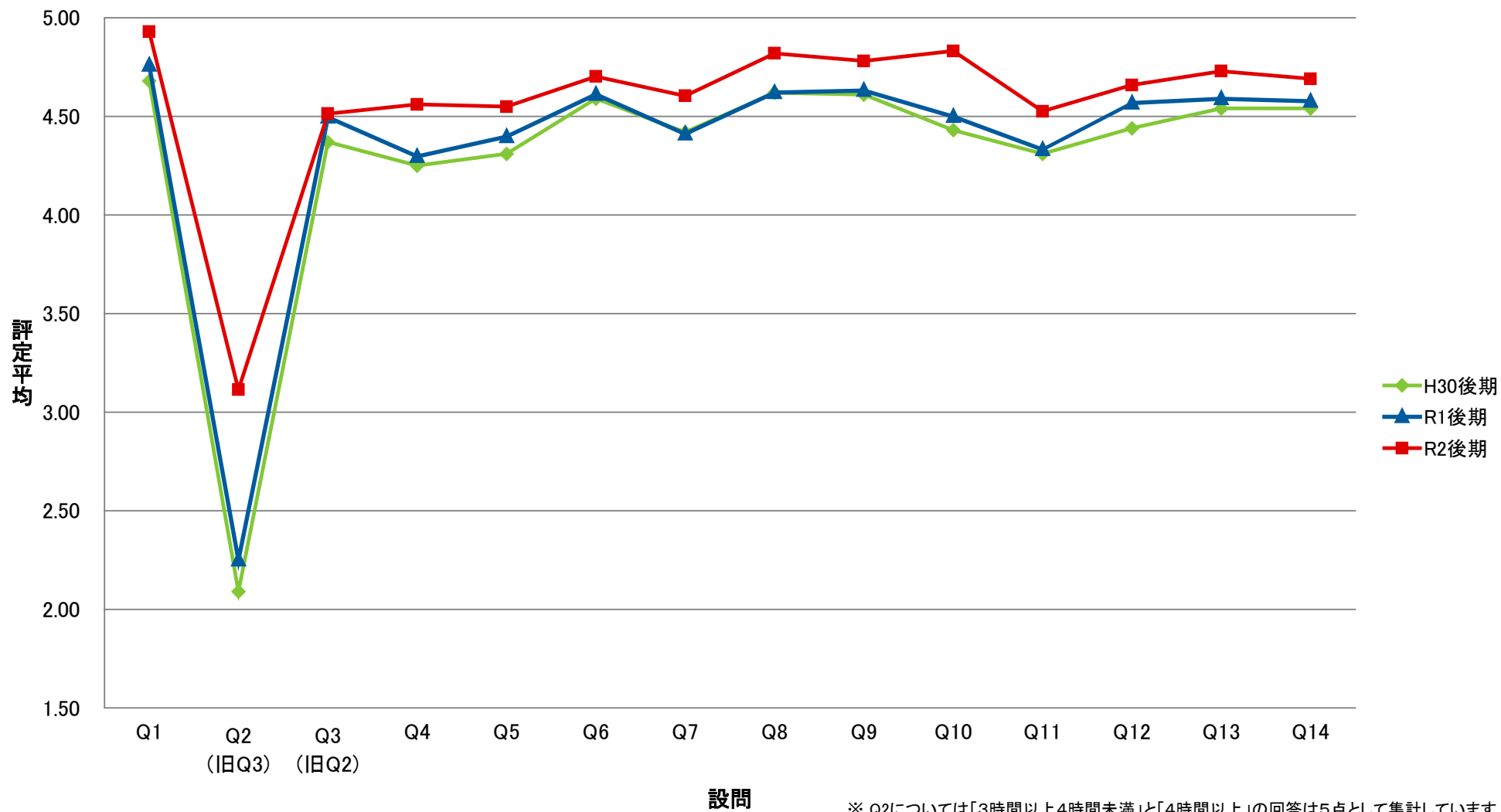
LTK 共一専門連携・多文化交流ゼミ【講】



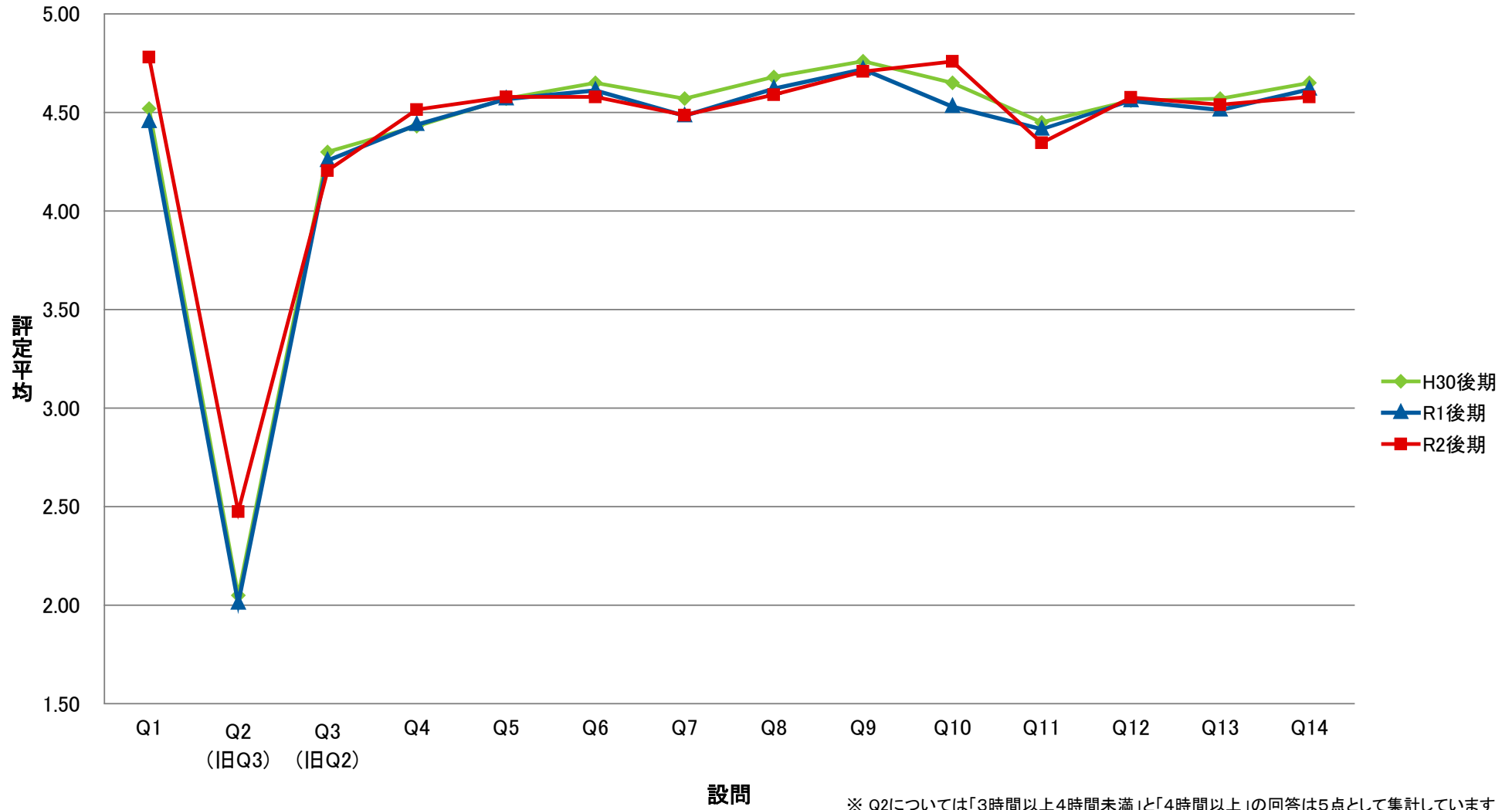
LTE 共一専門連携・多文化交流ゼミ【演】



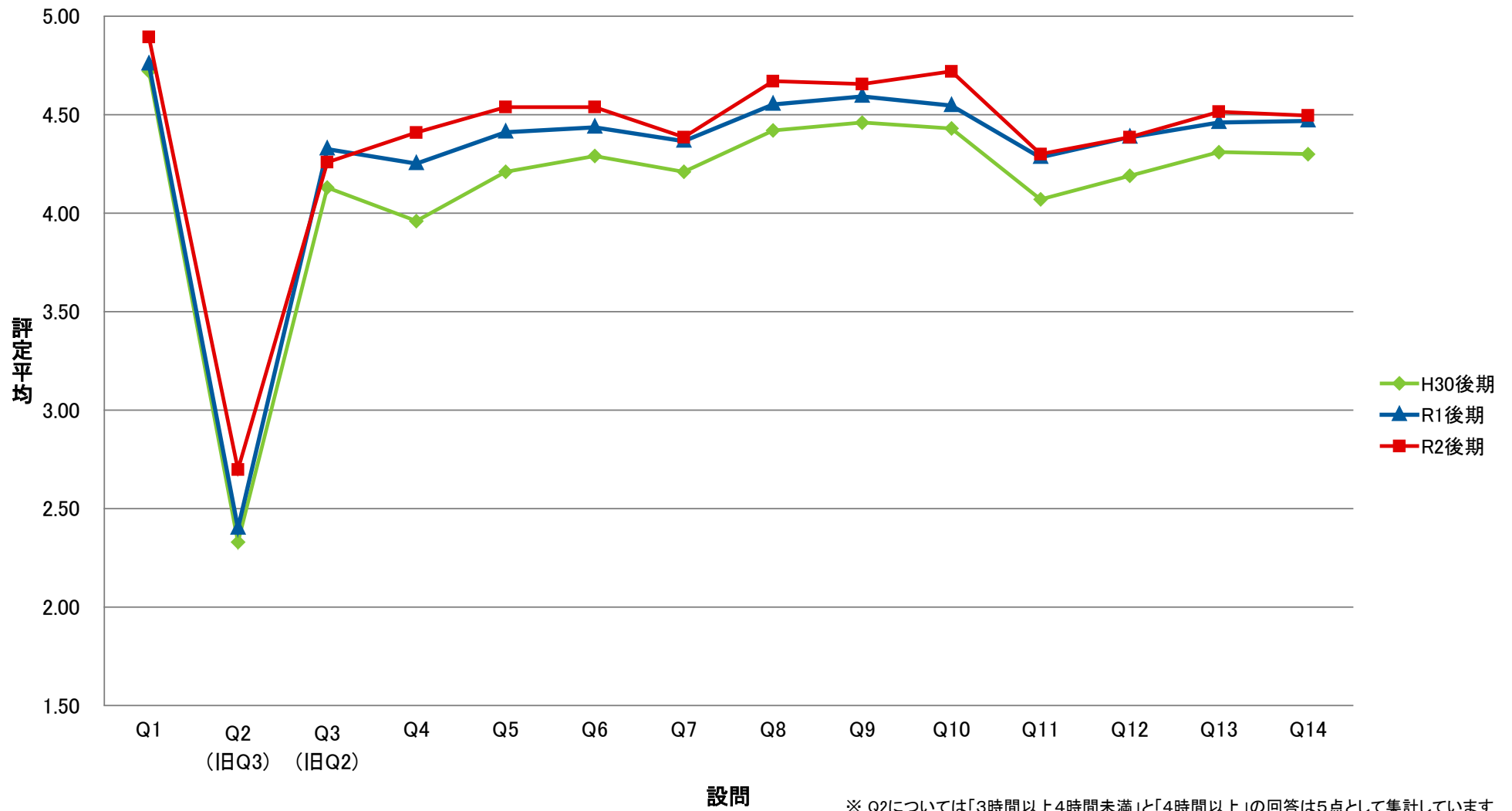
LKE 共一基礎ゼミ【演】



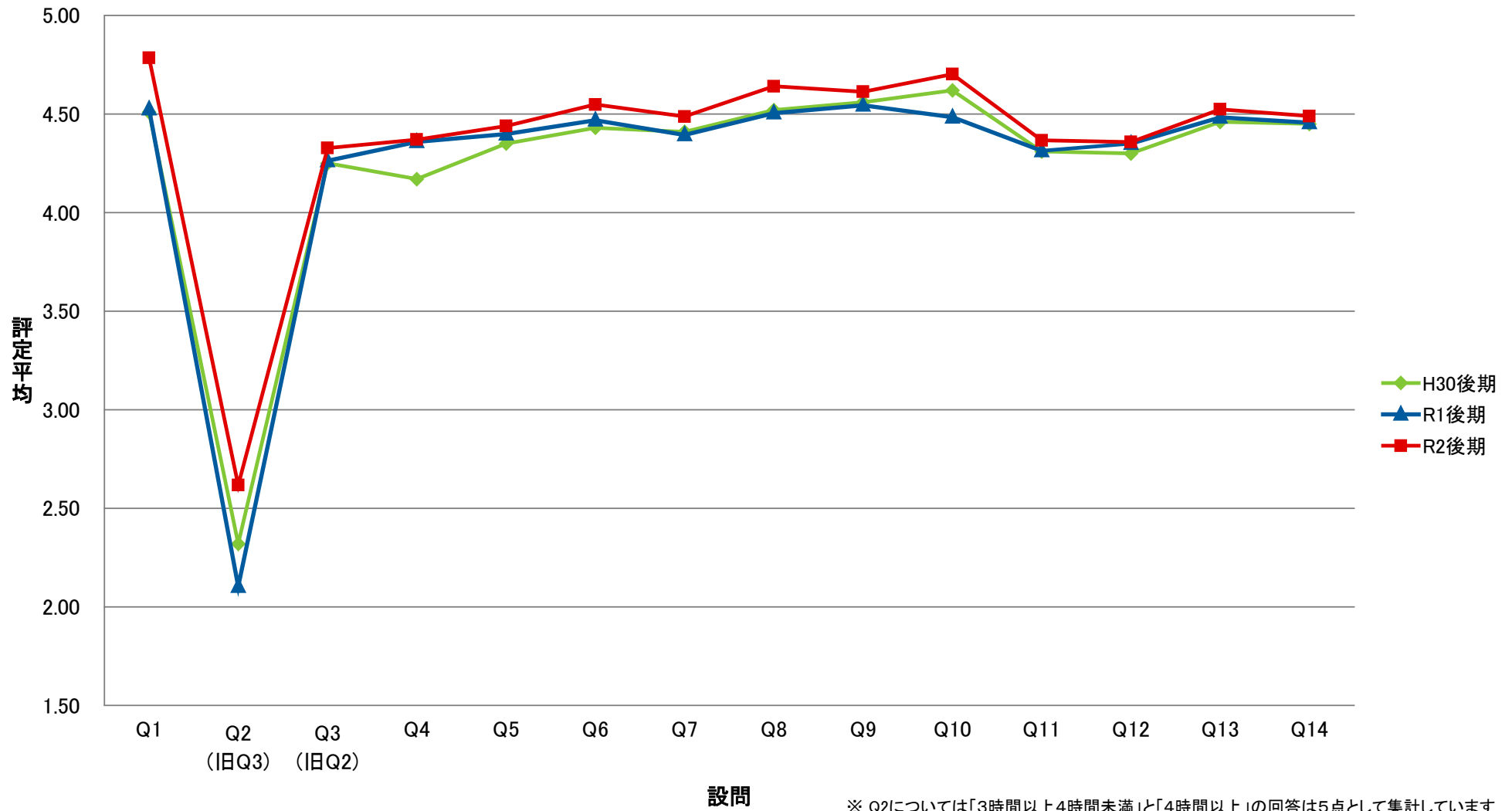
SCO 専一国際教養学系/国際教養学部【講】



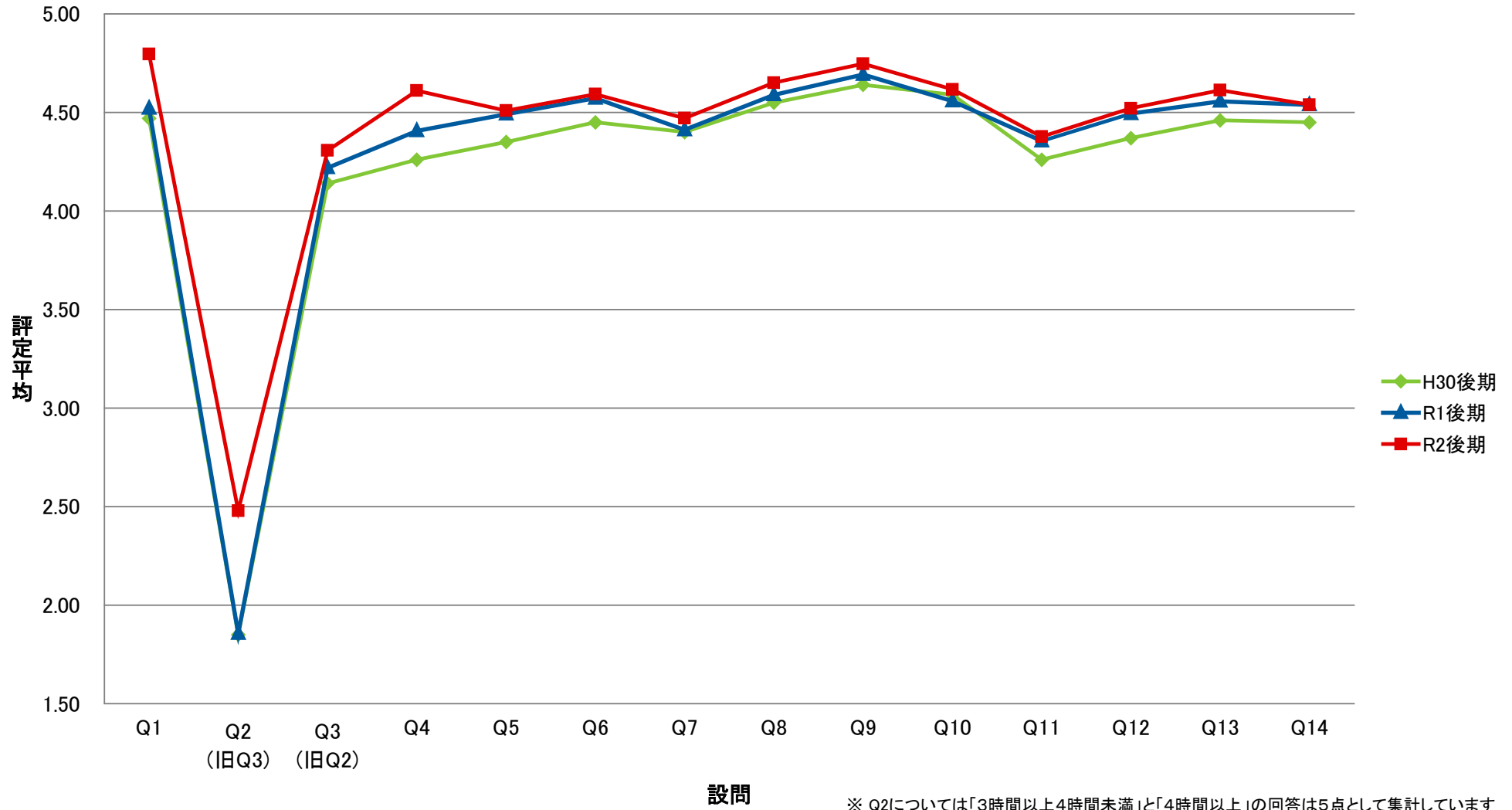
SRI 専一理学系/理学部【講】



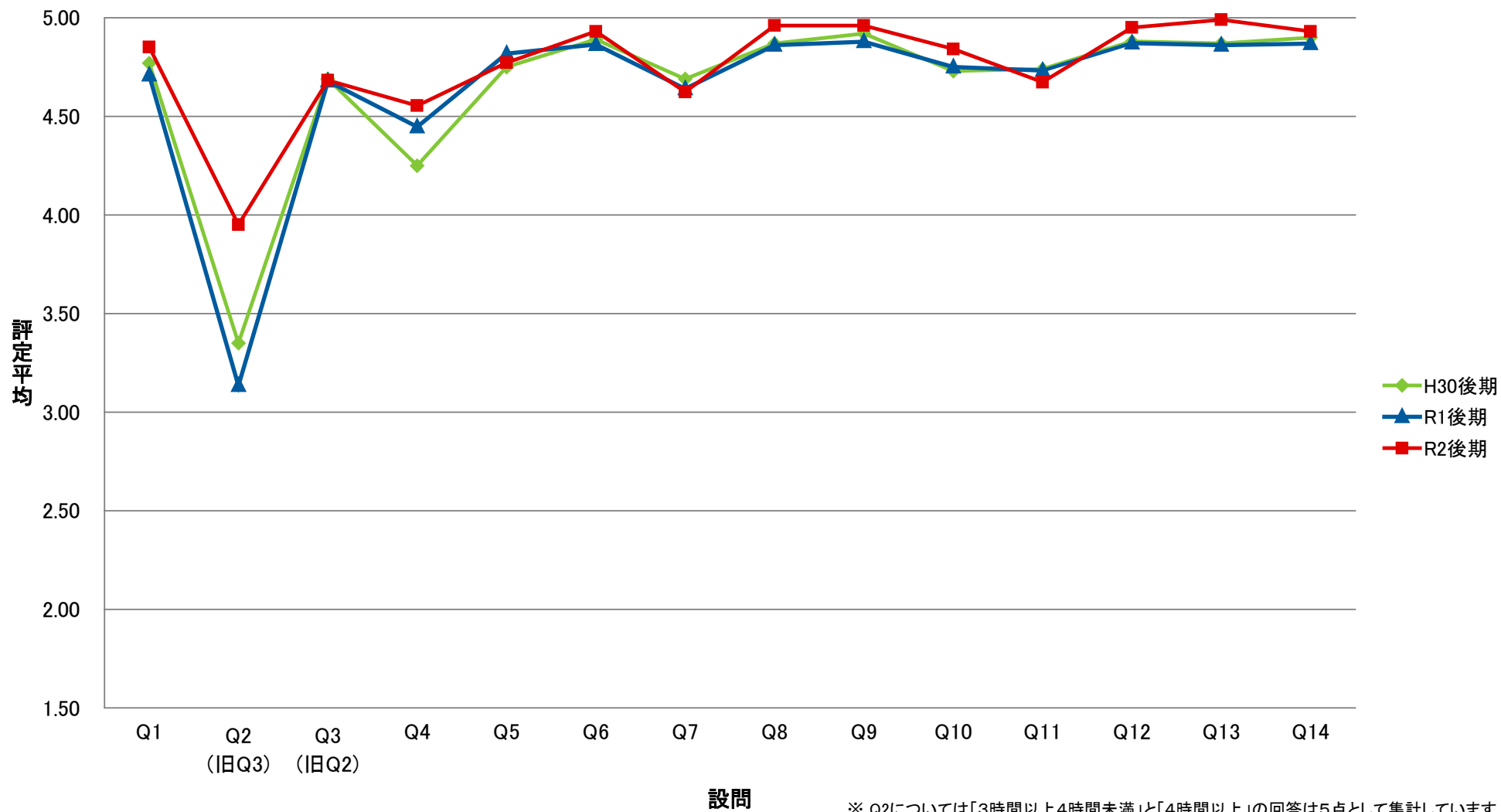
SKK 専一経営科学系/国際商学部【講】



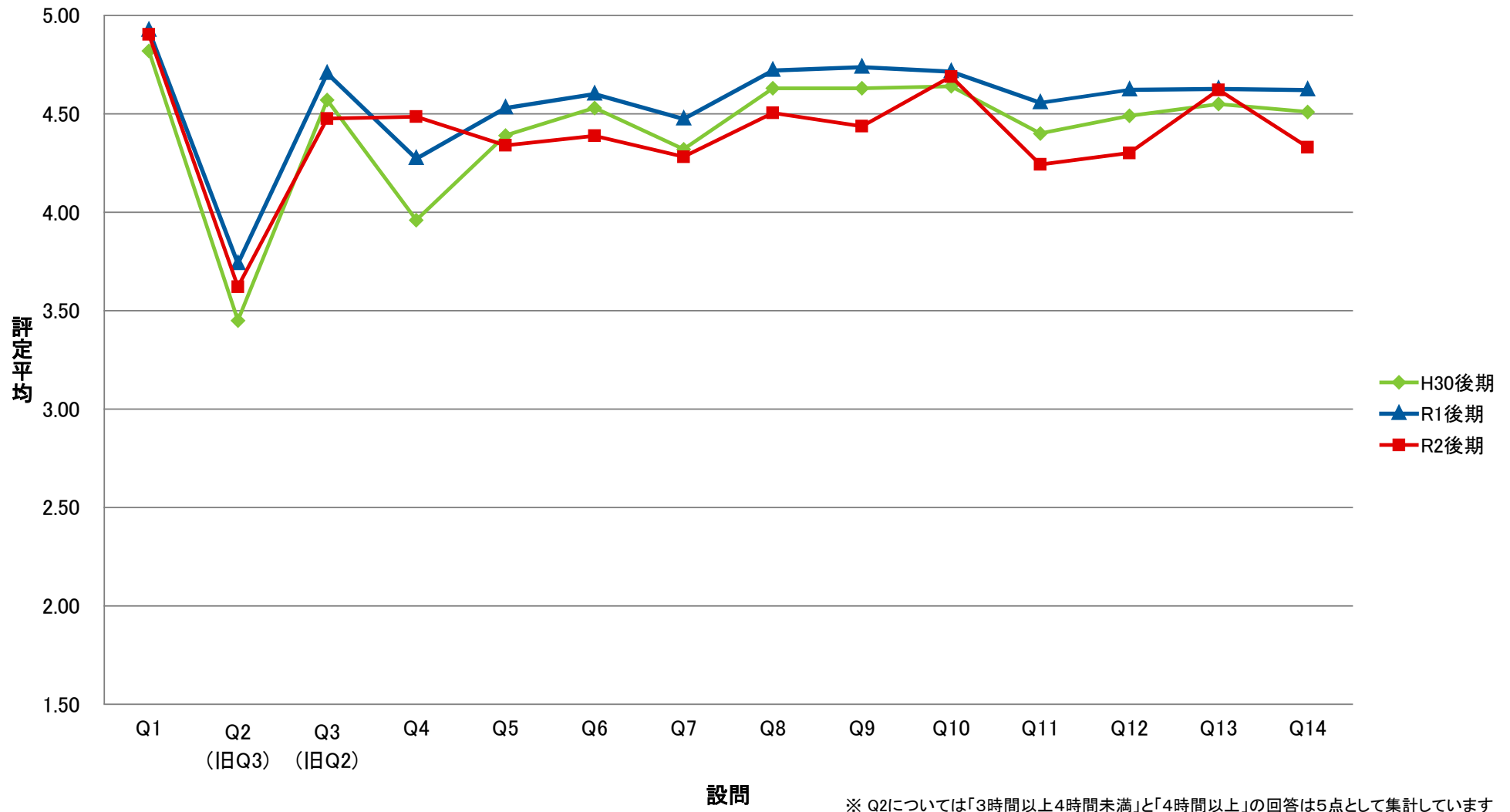
STO 専一国際都市学系/国際教養学部【講】



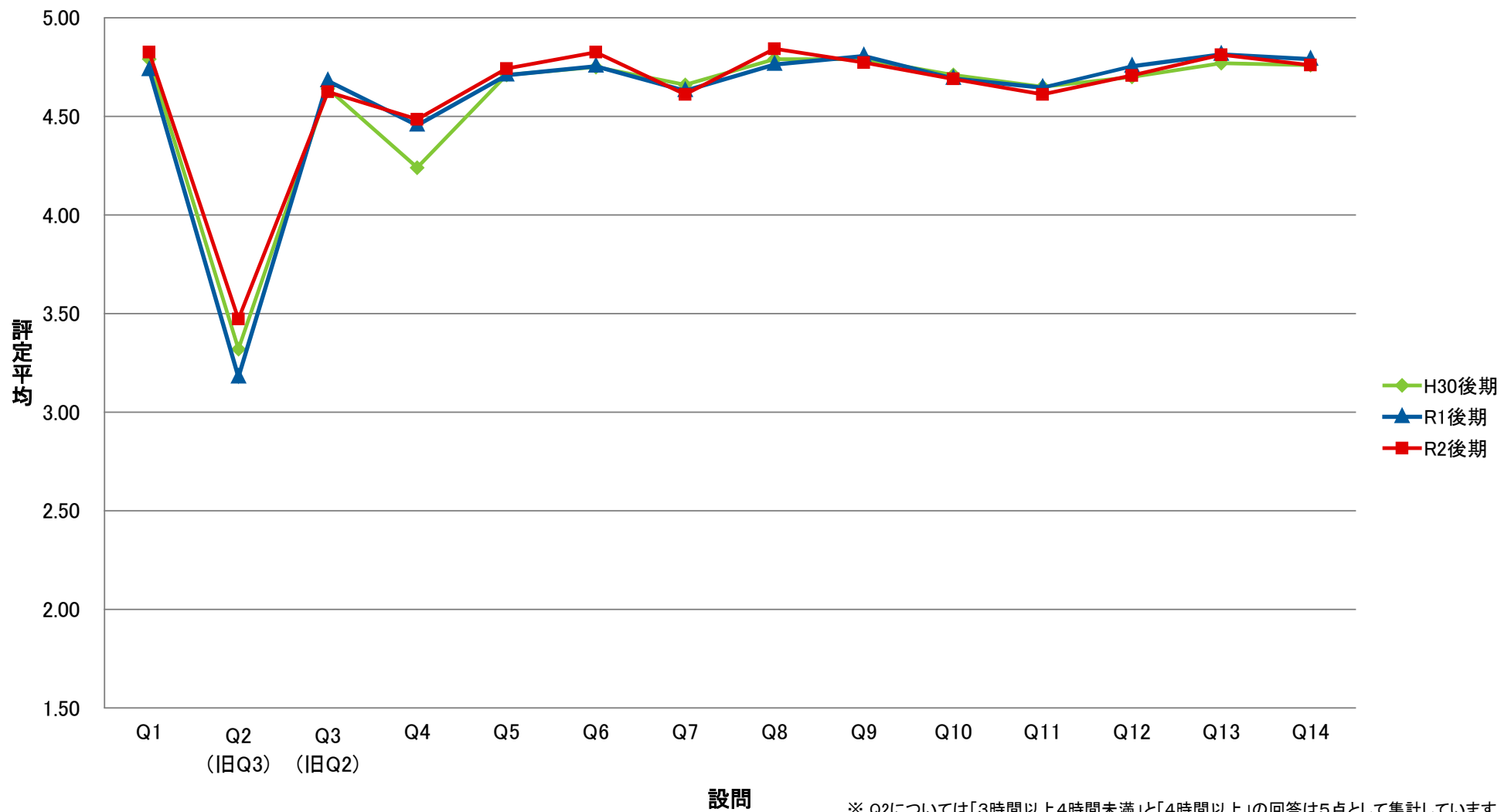
SCE 専一国際教養学系/国際教養学部【演】



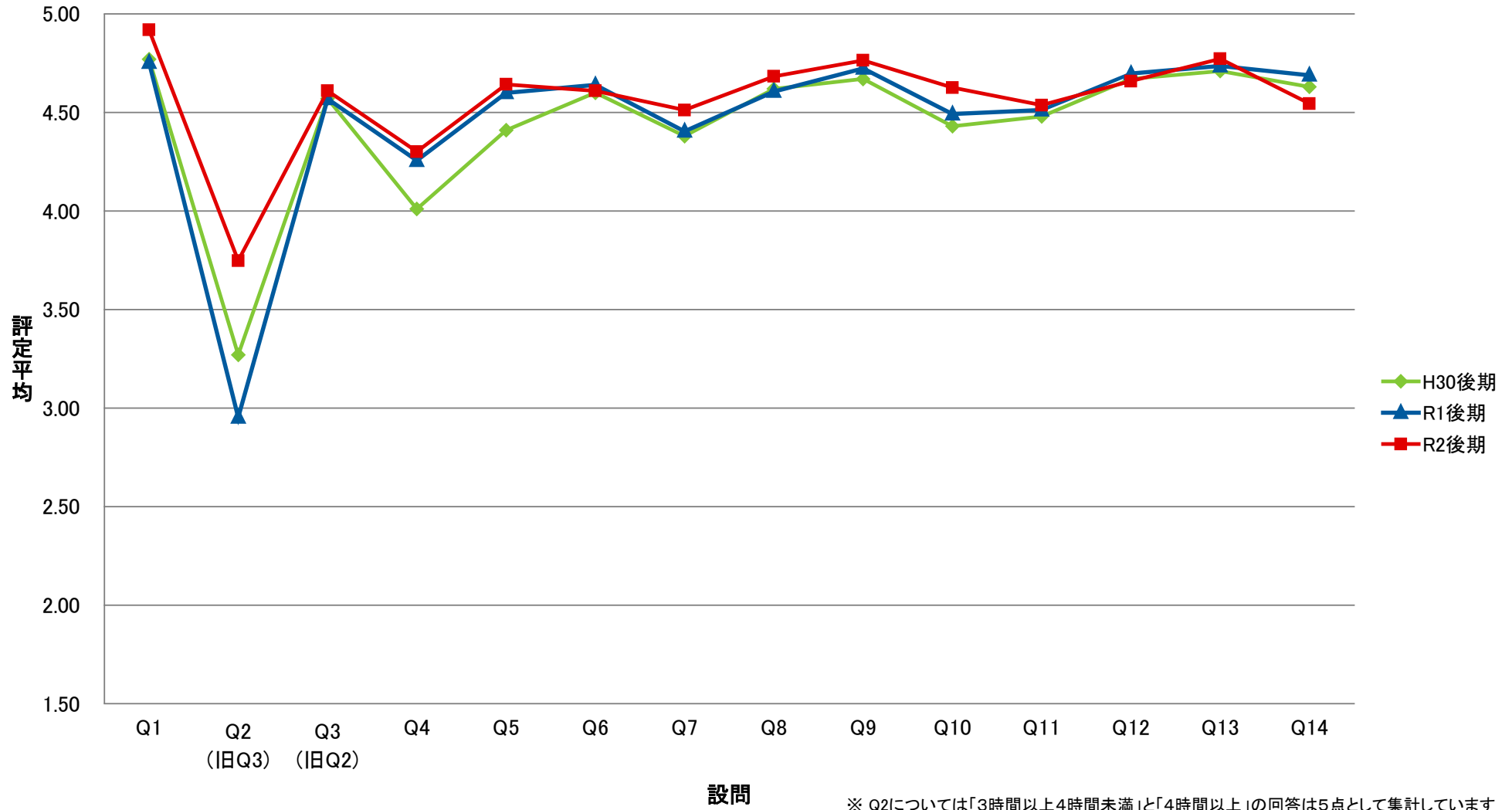
SRE 専一理学系/理学部【演】



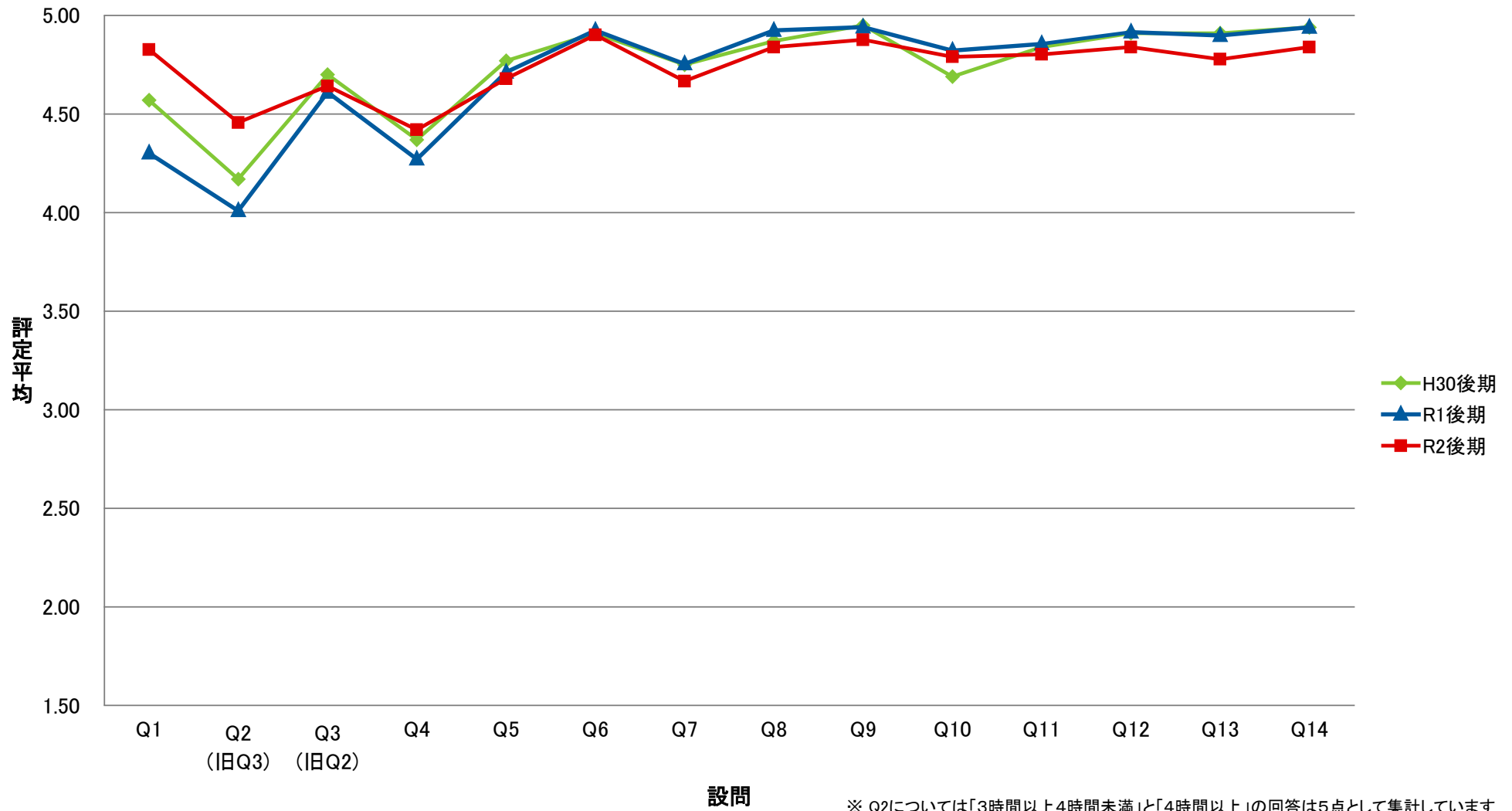
SKE 専一経営科学系/国際商学部【演】



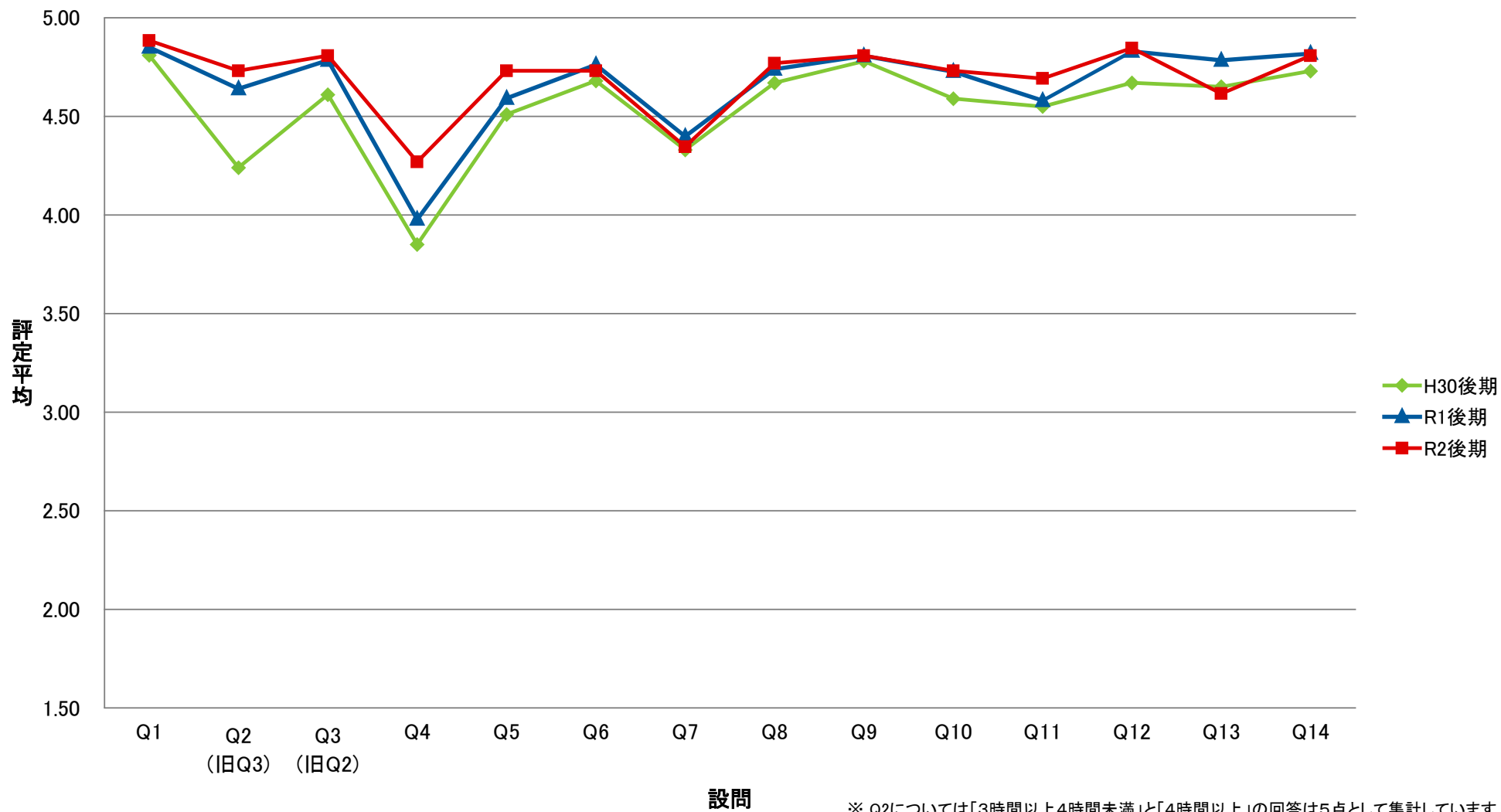
STE 専一国際都市学系/国際教養学部【演】



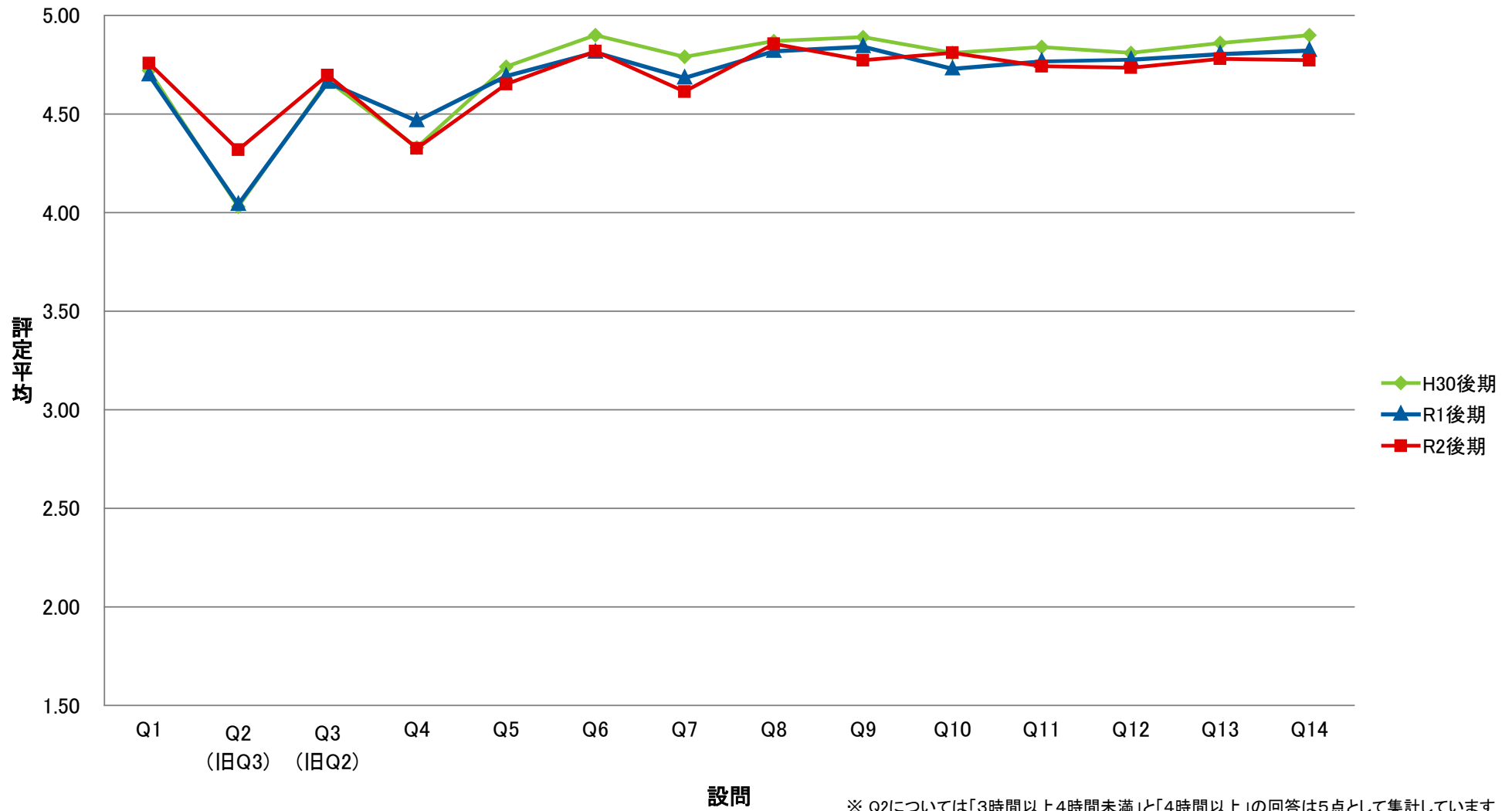
ZCO 専・卒ゼミー国際教養学系【演】



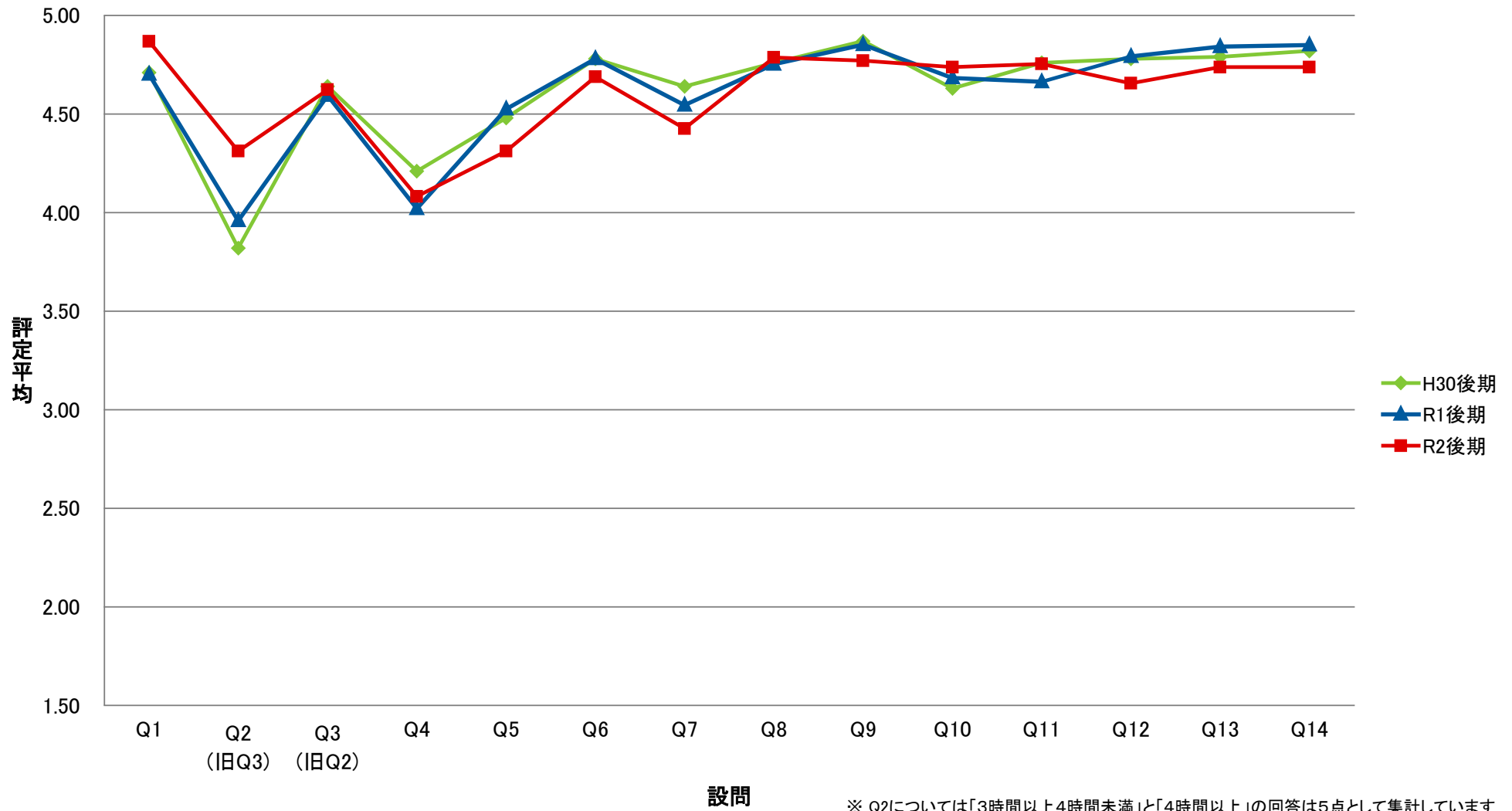
ZRI 専・卒ゼミー理学系【演】



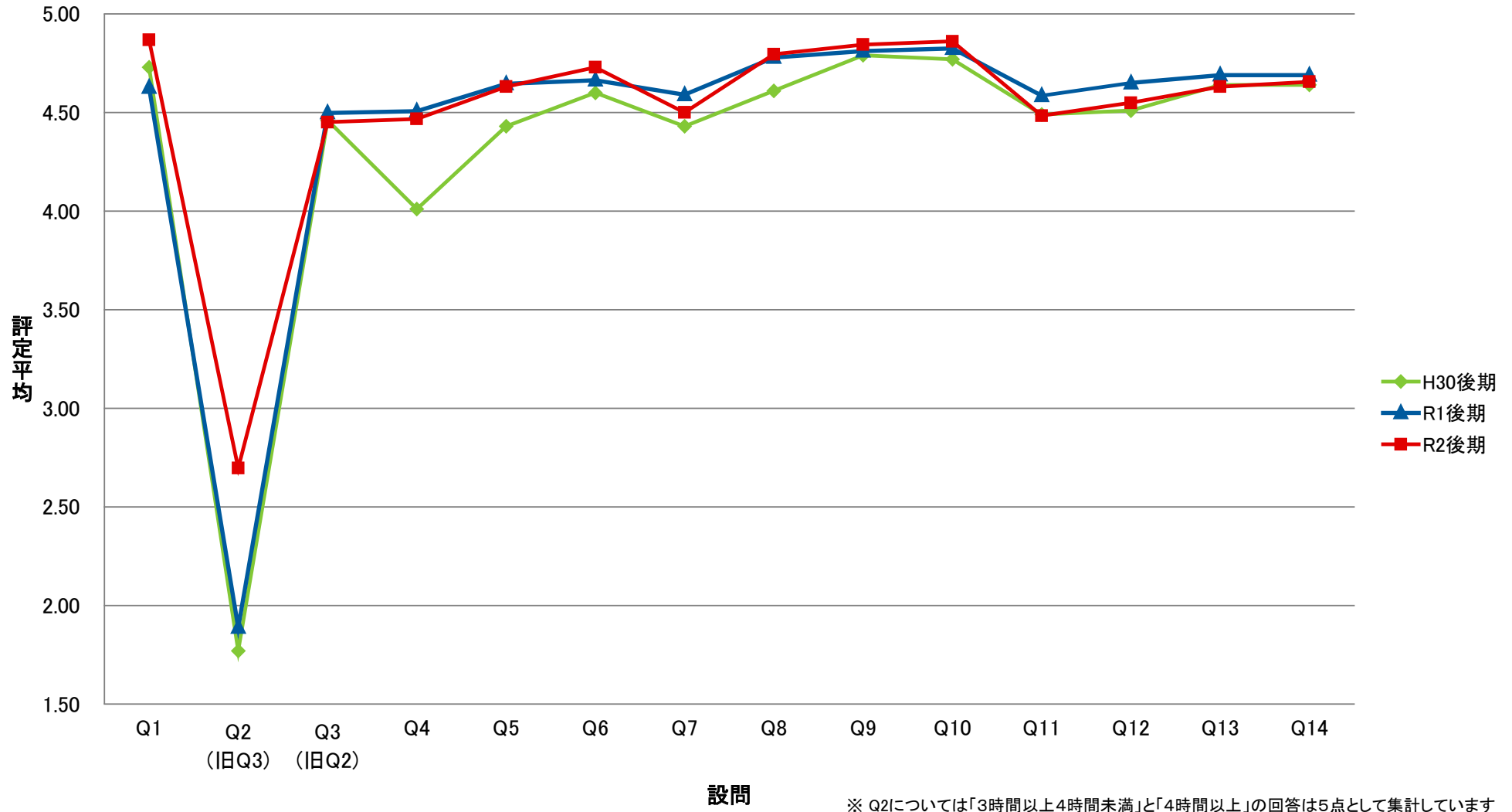
ZKK 専・卒ゼミー経営科学系【演】



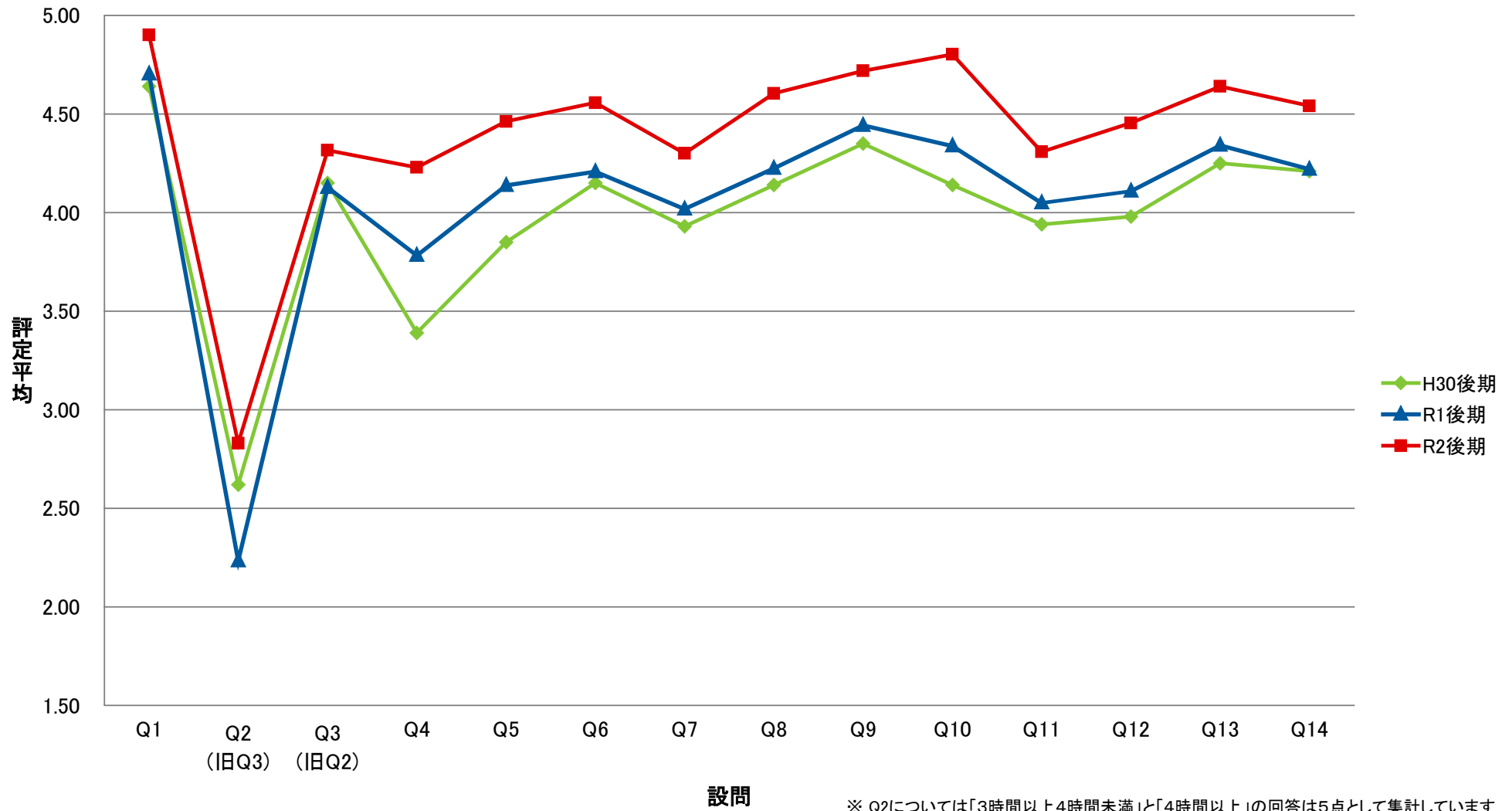
ZTO 専・卒ゼミー国際都市学系【演】



KYO 教職専門科目【講】



DAT 共ーデータサイエンス学部系【講】



グループごとの評価平均(令和2年度後期)

グループ			Q1	Q2	Q3	Q4	Q5	Q6	Q7	Q8	Q9	Q10	Q11	Q12	Q13	Q14	実施科目数	
共通 教養	LSG	共－総合講義【講】	R2後期	4.89	2.01	4.09	4.41	4.27	4.31	4.28	4.55	4.51	4.42	4.21	4.22	4.16	4.24	3
	LGI	共－実践科目【演】	R2後期	4.80	1.72	4.84	4.60	3.80	4.96	4.60	4.92	4.96	4.60	4.72	4.64	4.24	5.00	8
	LKY	共－教養ゼミ【演】	R2後期															0
	LPE	共－PE【演】	R2後期	4.58	3.45	4.45	3.73	4.20	4.25	4.20	4.50	4.58	4.50	4.13	4.18	4.53	4.33	18
	LGO	共－語学(PE)以外【演】	R2後期	4.85	3.15	4.60	4.49	4.76	4.74	4.39	4.78	4.81	4.60	4.42	4.63	4.75	4.60	37
	LJO	共－情報コミュニケーション【演】	R2後期	4.93	2.66	4.45	4.45	4.70	4.61	4.50	4.77	4.70	4.84	4.43	4.41	4.76	4.56	14
	LTK	共－専門連携・多文化交流ゼミ【講】	R2後期	4.87	2.41	4.23	4.29	4.37	4.52	4.38	4.62	4.62	4.68	4.28	4.34	4.49	4.42	74
	LTE	共－専門連携・多文化交流ゼミ【演】	R2後期	5.00	4.13	4.72	4.61	4.72	4.53	4.54	4.76	4.70	4.86	4.44	4.63	4.72	4.59	4
	LKE	共－基礎ゼミ【演】	R2後期	4.93	3.11	4.51	4.56	4.55	4.70	4.60	4.82	4.78	4.83	4.53	4.66	4.73	4.69	30
専門 教養	SCO	専－国際教養学系/国際教養学部【講】	R2後期	4.78	2.47	4.21	4.51	4.58	4.58	4.49	4.59	4.71	4.76	4.35	4.58	4.54	4.58	41
	SRI	専－理学系/理学部【講】	R2後期	4.89	2.70	4.26	4.41	4.54	4.54	4.39	4.67	4.66	4.72	4.30	4.39	4.52	4.50	37
	SKK	専－経営科学系/国際商学部【講】	R2後期	4.79	2.62	4.33	4.37	4.44	4.55	4.49	4.64	4.61	4.70	4.37	4.36	4.52	4.49	66
	STO	専－国際都市学系/国際教養学部【講】	R2後期	4.80	2.48	4.31	4.61	4.51	4.59	4.47	4.65	4.75	4.62	4.38	4.52	4.61	4.54	37
専門 教養 (演習)	SCE	専－国際教養学系/国際教養学部【演】	R2後期	4.85	3.95	4.68	4.55	4.77	4.93	4.62	4.96	4.96	4.84	4.67	4.95	4.99	4.93	32
	SRE	専－理学系/理学部【演】	R2後期	4.90	3.62	4.48	4.49	4.34	4.39	4.28	4.50	4.44	4.69	4.24	4.30	4.62	4.33	24
	SKE	専－経営科学系/国際商学部【演】	R2後期	4.83	3.47	4.62	4.48	4.74	4.83	4.61	4.84	4.77	4.69	4.61	4.71	4.81	4.76	35
	STE	専－国際都市学系/国際教養学部【演】	R2後期	4.92	3.75	4.61	4.30	4.64	4.61	4.51	4.68	4.76	4.63	4.54	4.66	4.77	4.54	19
専門 教養 ゼミ	ZCO	専・卒ゼミ－国際教養学系【演】	R2後期	4.83	4.46	4.64	4.42	4.68	4.90	4.67	4.84	4.88	4.79	4.80	4.84	4.78	4.84	24
	ZRI	専・卒ゼミ－理学系【演】	R2後期	4.88	4.73	4.81	4.27	4.73	4.73	4.35	4.77	4.81	4.73	4.69	4.85	4.62	4.81	20
	ZKK	専・卒ゼミ－経営科学系【演】	R2後期	4.76	4.32	4.70	4.33	4.65	4.82	4.61	4.86	4.77	4.81	4.74	4.73	4.78	4.77	20
	ZTO	専・卒ゼミ－国際都市学系【演】	R2後期	4.87	4.31	4.62	4.08	4.31	4.69	4.43	4.79	4.77	4.74	4.75	4.66	4.74	4.74	13
教職	KYO	教職専門科目【講】	R2後期	4.87	2.70	4.45	4.47	4.63	4.73	4.50	4.80	4.84	4.86	4.48	4.55	4.63	4.66	21
国際総合科学部/国際教養学部/国際商学部/ 理学部/データサイエンス学部 講義全体			R2後期	4.84	2.48	4.27	4.44	4.48	4.55	4.43	4.65	4.67	4.68	4.34	4.42	4.50	4.49	279
国際総合科学部/国際教養学部/国際商学部/ 理学部/データサイエンス学部 演習全体			R2後期	4.85	3.63	4.62	4.38	4.54	4.69	4.49	4.77	4.76	4.72	4.55	4.63	4.70	4.68	298
DAT 共－データサイエンス学部系【講】			R2後期	4.90	2.83	4.32	4.23	4.46	4.56	4.30	4.60	4.72	4.80	4.31	4.45	4.64	4.54	28

※ 令和2年度からグループ名を一部変更

※ 国際総合科学部/国際教養学部/国際商学部/理学部/データサイエンス学部 講義全体・演習全体の平均は各分類ごとの平均を加算し、その数値を除算した値である

※ Q2については「3時間以上4時間未満」と「4時間以上」の回答は5点として集計

設問(講義科目)

R1～	～H30	設問項目
Q1	Q1	この授業にどの程度出席していましたか。
Q2	Q3	授業時間以外に学修を一週間にどのくらいしましたか。
Q3	Q2	この授業に積極的に参加していましたか。
Q4	Q4	事前にWebシラバスを十分に確認しましたか。
Q5	Q5	教科書や資料等は授業の理解に役立ちましたか。
Q6	Q6	教員の声の大きさやスピードは適切でしたか。
Q7	Q7	シラバスにもとづいて授業の学習到達目標について説明がありましたか。
Q8	Q8	教員は授業の秩序を維持していましたか。
Q9	Q9	教員は熱意をもって授業の指導に当たっていましたか。
Q10	Q10	授業は定刻通り開始されていましたか。
Q11	Q11	学習到達目標は達成できましたか。
Q12	Q12	この授業で知的好奇心が刺激されましたか。
Q13	Q13	今後の勉学に役立つと思いますか。
Q14	Q14	総合的に見て満足できる授業でしたか。

※ 令和元年度から設問番号を一部変更

※ 令和2年度から設問項目・選択肢を一部変更

設問(演習科目)

R1～	～H30	設問項目
Q1	Q1	この授業にどの程度出席していましたか。
Q2	Q3	授業時間以外に学修を一週間にどのくらいしましたか。
Q3	Q2	この授業に積極的に参加していましたか。
Q4	Q4	事前にWebシラバスを十分に確認しましたか。
Q5	Q5	教科書や資料等は授業の理解に役立ちましたか。
Q6	Q6	教員の声の大きさやスピードは適切でしたか。
Q7	Q7	シラバスにもとづいて授業の学習到達目標について説明がありましたか。
Q8	Q8	教員は授業の秩序を維持していましたか。
Q9	Q9	教員は熱意をもって授業の指導に当たっていましたか。
Q10	Q10	授業は定刻通り開始されていましたか。
Q11	Q11	学習到達目標は達成できましたか。
Q12	Q12	この授業で知的好奇心が刺激されましたか。
Q13	Q13	今後の勉学に役立つと思いますか。
Q14	Q14	総合的に見て満足できる授業でしたか。

※ 令和元年度から設問番号を一部変更

※ 令和2年度から設問項目・選択肢を一部変更

グループごとの評定平均(令和元年度後期)

グループ			Q1	Q3	Q2	Q4	Q5	Q6	Q7	Q8	Q9	Q10	Q11	Q12	Q13	Q14	実施科目数	
共通 教養	LSG	共－総合講義【講】	R1後期	4.72	1.52	4.23	4.10	4.22	4.28	4.18	4.26	4.43	4.29	4.11	4.27	4.28	4.36	4
	LGI	共－実践科目【演】	R1後期	4.84	1.66	4.63	4.10	4.10	4.57	4.31	4.52	4.64	4.58	4.58	4.61	4.64	4.62	5
	LKY	共－教養ゼミ【演】	R1後期															0
	LPE	共－PE【演】	R1後期	4.24	2.41	4.36	3.75	4.37	4.59	4.22	4.58	4.65	4.56	4.25	4.34	4.54	4.54	32
	LGO	共－語学(PE)以外【演】	R1後期	4.54	2.75	4.49	4.16	4.58	4.62	4.33	4.65	4.74	4.55	4.31	4.58	4.69	4.64	44
	LJO	共－情報コミュニケーション【演】	R1後期	4.51	2.17	4.29	4.18	4.35	4.20	4.29	4.44	4.37	4.41	4.15	4.21	4.40	4.34	15
	LTK	共－専門連携・多文化交流ゼミ【講】	R1後期	4.70	1.91	4.16	3.93	4.23	4.27	4.14	4.31	4.45	4.32	4.07	4.20	4.31	4.28	75
	LTE	共－専門連携・多文化交流ゼミ【演】	R1後期	4.95	4.17	4.58	4.00	4.62	4.37	4.08	4.52	4.42	4.62	4.26	4.32	4.44	4.35	4
	LKE	共－基礎ゼミ【演】	R1後期	4.76	2.25	4.50	4.30	4.40	4.61	4.41	4.62	4.63	4.50	4.33	4.57	4.59	4.58	28
専門 教養	SCO	専－国際教養学系【講】	R1後期	4.45	2.01	4.26	4.44	4.57	4.61	4.48	4.62	4.72	4.53	4.42	4.56	4.51	4.62	47
	SRI	専－理学系【講】	R1後期	4.76	2.40	4.33	4.25	4.41	4.44	4.37	4.55	4.59	4.55	4.28	4.38	4.46	4.47	36
	SKK	専－経営科学系【講】	R1後期	4.53	2.10	4.26	4.36	4.40	4.47	4.39	4.50	4.54	4.48	4.31	4.35	4.48	4.46	67
	STO	専－国際都市学系【講】	R1後期	4.52	1.86	4.22	4.41	4.49	4.57	4.41	4.59	4.69	4.56	4.35	4.49	4.56	4.54	33
専門 教養 (演習)	SCE	専－国際教養学系【演】	R1後期	4.71	3.13	4.68	4.45	4.82	4.86	4.64	4.86	4.88	4.75	4.73	4.87	4.86	4.87	39
	SRE	専－理学系【演】	R1後期	4.92	3.74	4.70	4.27	4.53	4.60	4.47	4.72	4.74	4.71	4.56	4.62	4.63	4.62	52
	SKE	専－経営科学系【演】	R1後期	4.74	3.18	4.68	4.45	4.71	4.75	4.63	4.76	4.81	4.69	4.65	4.75	4.81	4.79	41
	STE	専－国際都市学系【演】	R1後期	4.75	2.95	4.57	4.26	4.60	4.64	4.40	4.61	4.72	4.49	4.51	4.70	4.74	4.69	33
専門 教養 ゼミ	ZCO	専・卒ゼミ－国際教養学系【演】	R1後期	4.30	4.01	4.61	4.27	4.71	4.92	4.75	4.92	4.94	4.82	4.86	4.92	4.90	4.94	20
	ZRI	専・卒ゼミ－理学系【演】	R1後期	4.85	4.64	4.78	3.98	4.59	4.76	4.40	4.74	4.81	4.73	4.58	4.83	4.78	4.82	34
	ZKK	専・卒ゼミ－経営科学系【演】	R1後期	4.70	4.04	4.66	4.47	4.69	4.81	4.68	4.82	4.84	4.73	4.77	4.78	4.80	4.82	21
	ZTO	専・卒ゼミ－国際都市学系【演】	R1後期	4.70	3.96	4.59	4.02	4.52	4.78	4.54	4.75	4.85	4.68	4.66	4.79	4.84	4.85	14
教職	KYO	教職専門科目【講】	R1後期	4.63	1.89	4.50	4.51	4.65	4.66	4.59	4.78	4.81	4.82	4.59	4.65	4.69	4.69	14
国際総合科学部 講義全体			R1後期	4.62	1.96	4.28	4.28	4.42	4.47	4.37	4.52	4.61	4.51	4.30	4.41	4.47	4.49	276
国際総合科学部 演習全体			R1後期	4.68	3.22	4.58	4.19	4.54	4.65	4.44	4.68	4.72	4.63	4.51	4.64	4.69	4.68	382
DAT 共－データサイエンス学部系【講】			R1後期	4.70	2.23	4.13	3.78	4.14	4.21	4.02	4.22	4.44	4.34	4.05	4.11	4.34	4.22	13

※ 令和2年度からグループ名を一部変更

※ 国際総合科学部 講義全体・演習全体の平均は各分類ごとの平均を加算し、その数値を除算した値である

設問(講義科目)

R1～	～H30	設問項目
Q1	Q1	この授業にどの程度出席していましたか。
Q2	Q3	授業時間以外に学修を一週間にどのくらいしましたか。
Q3	Q2	この授業に積極的に参加していましたか。
Q4	Q4	事前にWebシラバスを十分に確認しましたか。
Q5	Q5	教科書や資料等は授業の理解に役立ちましたか。
Q6	Q6	教員の声の大きさやスピードは適切でしたか。
Q7	Q7	シラバスにもとづいて授業の学習到達目標について説明がありましたか。
Q8	Q8	教員は授業の秩序を維持していましたか。
Q9	Q9	教員は熱意をもって授業の指導に当たっていましたか。
Q10	Q10	授業は定刻通り開始されていましたか。
Q11	Q11	学習到達目標は達成できましたか。
Q12	Q12	この授業で知的好奇心が刺激されましたか。
Q13	Q13	今後の勉学に役立つと思いますか。
Q14	Q14	総合的に見て満足できる授業でしたか。

※ 令和元年度から設問番号を一部変更

※ 令和2年度から設問項目・選択肢を一部変更

設問(演習科目)

R1～	～H30	設問項目
Q1	Q1	この授業にどの程度出席していましたか。
Q2	Q3	授業時間以外に学修を一週間にどのくらいしましたか。
Q3	Q2	この授業に積極的に参加していましたか。
Q4	Q4	事前にWebシラバスを十分に確認しましたか。
Q5	Q5	教科書や資料等は授業の理解に役立ちましたか。
Q6	Q6	教員の声の大きさやスピードは適切でしたか。
Q7	Q7	シラバスにもとづいて授業の学習到達目標について説明がありましたか。
Q8	Q8	教員は授業の秩序を維持していましたか。
Q9	Q9	教員は熱意をもって授業の指導に当たっていましたか。
Q10	Q10	授業は定刻通り開始されていましたか。
Q11	Q11	学習到達目標は達成できましたか。
Q12	Q12	この授業で知的好奇心が刺激されましたか。
Q13	Q13	今後の勉学に役立つと思いますか。
Q14	Q14	総合的に見て満足できる授業でしたか。

※ 令和元年度から設問番号を一部変更

※ 令和2年度から設問項目・選択肢を一部変更

グループごとの評定平均(平成30年度後期)

グループ			Q1	Q3	Q2	Q4	Q5	Q6	Q7	Q8	Q9	Q10	Q11	Q12	Q13	Q14	実施科目数	
共通 教養	LSG	共－総合講義【講】	H30後期	4.72	1.79	4.28	4.20	4.25	4.52	4.41	4.49	4.64	4.46	4.31	4.49	4.41	4.49	3
	LGI	共－実践科目【演】	H30後期	4.66	1.77	4.77	4.25	3.73	4.78	4.54	4.78	4.83	4.70	4.59	4.64	4.54	4.80	9
	LKY	共－教養ゼミ【演】	H30後期															0
	LPE	共－PE【演】	H30後期	4.22	2.32	4.10	2.93	3.98	4.51	3.90	4.50	4.60	4.64	4.00	4.00	4.22	4.30	33
	LGO	共－語学(PE)以外【演】	H30後期	4.53	2.73	4.40	4.14	4.53	4.70	4.47	4.72	4.77	4.62	4.31	4.54	4.67	4.66	41
	LJO	共－情報コミュニケーション【演】	H30後期	4.64	2.08	4.43	4.07	4.18	4.30	4.37	4.49	4.50	4.59	4.28	4.21	4.43	4.36	15
	LTK	共－専門連携・多文化交流ゼミ【講】	H30後期	4.65	1.94	4.08	3.86	4.21	4.30	4.17	4.30	4.47	4.44	4.08	4.16	4.31	4.28	67
	LTE	共－専門連携・多文化交流ゼミ【演】	H30後期	4.92	4.02	4.51	3.96	4.50	4.43	4.27	4.51	4.50	4.67	4.28	4.30	4.45	4.41	7
	LKE	共－基礎ゼミ【演】	H30後期	4.68	2.09	4.37	4.25	4.31	4.59	4.42	4.62	4.61	4.43	4.31	4.44	4.54	4.54	32
専門 教養	SCO	専－国際教養学系【講】	H30後期	4.52	2.05	4.30	4.43	4.57	4.65	4.57	4.68	4.76	4.65	4.45	4.56	4.57	4.65	50
	SRI	専－理学系【講】	H30後期	4.72	2.33	4.13	3.96	4.21	4.29	4.21	4.42	4.46	4.43	4.07	4.19	4.31	4.30	35
	SKK	専－経営科学系【講】	H30後期	4.51	2.32	4.25	4.17	4.35	4.43	4.41	4.52	4.56	4.62	4.31	4.30	4.46	4.45	66
	STO	専－国際都市学系【講】	H30後期	4.47	1.85	4.14	4.26	4.35	4.45	4.40	4.55	4.64	4.59	4.26	4.37	4.46	4.45	36
専門 教養 (演習)	SCE	専－国際教養学系【演】	H30後期	4.77	3.35	4.69	4.25	4.75	4.89	4.69	4.87	4.92	4.73	4.74	4.88	4.87	4.90	44
	SRE	専－理学系【演】	H30後期	4.82	3.45	4.57	3.96	4.39	4.53	4.32	4.63	4.63	4.64	4.40	4.49	4.55	4.51	44
	SKE	専－経営科学系【演】	H30後期	4.79	3.32	4.64	4.24	4.71	4.75	4.66	4.79	4.79	4.71	4.65	4.70	4.77	4.76	40
	STE	専－国際都市学系【演】	H30後期	4.77	3.27	4.57	4.01	4.41	4.60	4.38	4.62	4.67	4.43	4.48	4.67	4.71	4.63	36
専門 教養 ゼミ	ZCO	専・卒ゼミ－国際教養学系【演】	H30後期	4.57	4.17	4.70	4.37	4.77	4.91	4.75	4.87	4.95	4.69	4.84	4.91	4.91	4.94	19
	ZRI	専・卒ゼミ－理学系【演】	H30後期	4.81	4.24	4.61	3.85	4.51	4.68	4.33	4.67	4.78	4.59	4.55	4.67	4.65	4.73	33
	ZKK	専・卒ゼミ－経営科学系【演】	H30後期	4.72	4.03	4.67	4.33	4.74	4.90	4.79	4.87	4.89	4.81	4.84	4.81	4.86	4.90	25
	ZTO	専・卒ゼミ－国際都市学系【演】	H30後期	4.71	3.82	4.64	4.21	4.48	4.78	4.64	4.76	4.87	4.63	4.76	4.78	4.79	4.82	15
教職	KYO	教職専門科目【講】	H30後期	4.73	1.77	4.46	4.01	4.43	4.60	4.43	4.61	4.79	4.77	4.49	4.51	4.64	4.64	16
国際総合科学部 講義全体			H30後期	4.62	2.01	4.23	4.13	4.34	4.46	4.37	4.51	4.62	4.57	4.28	4.37	4.45	4.47	273
国際総合科学部 演習全体			H30後期	4.69	3.19	4.55	4.06	4.43	4.67	4.47	4.69	4.74	4.63	4.50	4.57	4.64	4.66	393
DAT 共－データサイエンス学部系【講】			H30後期	4.64	2.62	4.15	3.39	3.85	4.15	3.93	4.14	4.35	4.14	3.94	3.98	4.25	4.21	5

※ 令和2年度からグループ名を一部変更

※ 国際総合科学部 講義全体・演習全体の平均は各分類ごとの平均を加算し、その数値を除算した値である

設問(講義科目)

R1～	～H30	設問項目
Q1	Q1	この授業にどの程度出席していましたか。
Q2	Q3	授業時間以外に学修を一週間にどのくらいしましたか。
Q3	Q2	この授業に積極的に参加していましたか。
Q4	Q4	事前にWebシラバスを十分に確認しましたか。
Q5	Q5	教科書や資料等は授業の理解に役立ちましたか。
Q6	Q6	教員の声の大きさやスピードは適切でしたか。
Q7	Q7	シラバスにもとづいて授業の学習到達目標について説明がありましたか。
Q8	Q8	教員は授業の秩序を維持していましたか。
Q9	Q9	教員は熱意をもって授業の指導に当たっていましたか。
Q10	Q10	授業は定刻通り開始されていましたか。
Q11	Q11	学習到達目標は達成できましたか。
Q12	Q12	この授業で知的好奇心が刺激されましたか。
Q13	Q13	今後の勉学に役立つと思いますか。
Q14	Q14	総合的に見て満足できる授業でしたか。

※ 令和元年度から設問番号を一部変更

※ 令和2年度から設問項目・選択肢を一部変更

設問(演習科目)

R1～	～H30	設問項目
Q1	Q1	この授業にどの程度出席していましたか。
Q2	Q3	授業時間以外に学修を一週間にどのくらいしましたか。
Q3	Q2	この授業に積極的に参加していましたか。
Q4	Q4	事前にWebシラバスを十分に確認しましたか。
Q5	Q5	教科書や資料等は授業の理解に役立ちましたか。
Q6	Q6	教員の声の大きさやスピードは適切でしたか。
Q7	Q7	シラバスにもとづいて授業の学習到達目標について説明がありましたか。
Q8	Q8	教員は授業の秩序を維持していましたか。
Q9	Q9	教員は熱意をもって授業の指導に当たっていましたか。
Q10	Q10	授業は定刻通り開始されていましたか。
Q11	Q11	学習到達目標は達成できましたか。
Q12	Q12	この授業で知的好奇心が刺激されましたか。
Q13	Q13	今後の勉学に役立つと思いますか。
Q14	Q14	総合的に見て満足できる授業でしたか。

※ 令和元年度から設問番号を一部変更

※ 令和2年度から設問項目・選択肢を一部変更