

グループごとの評定平均(令和7年度前期)

グループ				Q1	Q2	Q3	Q4	Q5	Q6	Q7	Q8	Q9	Q10	実施科目数
共通 教養	LSG	共－総合講義【講】	R7前期	1.86	4.37	4.28	4.42	4.52	4.70	4.75	4.31	4.27	4.56	9
	YLA	共－YCUリベラルアーツ入門【講】	R7前期	2.71	4.05	4.19	4.14	4.48	4.67	4.62	4.14	3.81	4.14	1
	LGI	共－実践科目【演】	R7前期	1.56	4.40	3.77	4.84	4.81	4.82	4.75	4.54	4.76	4.86	13
	LKY	共－教養ゼミ【演】	R7前期	3.08	4.25	4.12	4.60	4.65	4.67	4.62	4.00	4.54	4.45	21
	LPE	共－PE【演】	R7前期	3.03	3.85	4.11	4.43	4.51	4.76	4.83	3.97	4.62	4.39	30
	LGO	共－語学(PE)以外【演】	R7前期	3.17	4.48	4.68	4.65	4.77	4.80	4.35	4.48	4.65	4.59	21
	LJO	共－情報コミュニケーション【演】	R7前期	2.55	4.25	4.51	4.39	4.59	4.69	4.54	4.04	4.19	4.44	15
	LTk	共－専門連携・多文化交流ゼミ【講】	R7前期	2.13	4.40	4.49	4.52	4.68	4.78	4.79	4.30	4.01	4.54	43
	LTE	共－専門連携・多文化交流ゼミ【演】	R7前期	3.12	4.49	4.70	4.73	4.87	4.91	4.89	4.44	4.22	4.74	3
専門 教養	LKE	共－基礎ゼミ【演】	R7前期											0
	SCO	専－国際教養学系/国際教養学部【講】	R7前期	2.39	4.68	4.72	4.73	4.87	4.90	4.79	4.56	4.41	4.74	32
	SRI	専－理学系/理学部【講】	R7前期	2.64	4.50	4.55	4.48	4.61	4.75	4.71	4.35	4.29	4.54	24
	SKK	専－経営科学系/国際商学部【講】	R7前期	2.25	4.61	4.59	4.68	4.75	4.78	4.83	4.46	4.37	4.69	38
	STO	専－国際都市学系/国際教養学部【講】	R7前期	2.70	4.49	4.43	4.30	4.59	4.53	4.36	4.19	4.29	4.38	11
専門 教養 (演習)	SDS	専－データサイエンス学部【講】	R7前期	2.38	4.25	4.34	4.20	4.45	4.43	4.63	4.01	3.65	4.21	15
	SCE	専－国際教養学系/国際教養学部【演】	R7前期											0
	SRE	専－理学系/理学部【演】	R7前期	3.89	4.38	4.62	4.39	4.62	4.62	4.52	4.52	4.59	4.56	5
	SKE	専－経営科学系/国際商学部【演】	R7前期	3.23	5.00	5.00	5.00	5.00	5.00	4.77	5.00	5.00	4.92	1
	STE	専－国際都市学系/国際教養学部【演】	R7前期	3.23	4.46	4.23	4.62	4.77	4.73	4.81	4.31	4.62	4.73	2
	SDE	専－データサイエンス学部【演】	R7前期	2.88	4.53	4.47	4.26	4.74	4.82	4.88	4.38	4.24	4.53	2
専門 教養 ゼミ	ZCO	専・卒ゼミ－国際教養学系/国際教養学部【演】	R7前期	3.40	4.77	4.81	4.94	4.95	4.93	4.83	4.87	4.89	4.92	35
	ZRI	専・卒ゼミ－理学系/理学部【演】	R7前期	1.66	4.39	4.34	4.61	4.68	4.55	4.58	4.32	4.58	4.74	4
	ZKK	専・卒ゼミ－経営科学系/国際商学部【演】	R7前期	3.50	4.62	4.73	4.87	4.88	4.88	4.86	4.71	4.84	4.84	30
	ZTO	専・卒ゼミ－国際都市学系/国際教養学部【演】	R7前期	3.57	4.63	4.43	4.57	4.43	4.60	3.93	4.57	4.60	4.53	8
	ZDS	専・卒ゼミ－データサイエンス学部【演】	R7前期	4.60	4.60	4.90	5.00	5.00	4.90	4.90	4.90	5.00	5.00	3
教職	KYO	教職専門科目【講】	R7前期	2.21	4.61	4.67	4.84	4.86	4.93	4.80	4.56	4.60	4.80	13

国際総合科学部/国際教養学部/国際商学部/ 理学部/データサイエンス学部 講義全体	R7前期	2.36	4.44	4.47	4.48	4.64	4.72	4.70	4.32	4.19	4.51	186
国際総合科学部/国際教養学部/国際商学部/ 理学部/データサイエンス学部 演習全体	R7前期	3.10	4.47	4.50	4.66	4.75	4.78	4.67	4.47	4.62	4.68	193

DAT	共－データサイエンス学部系【講】	R7前期											
-----	------------------	------	--	--	--	--	--	--	--	--	--	--	--

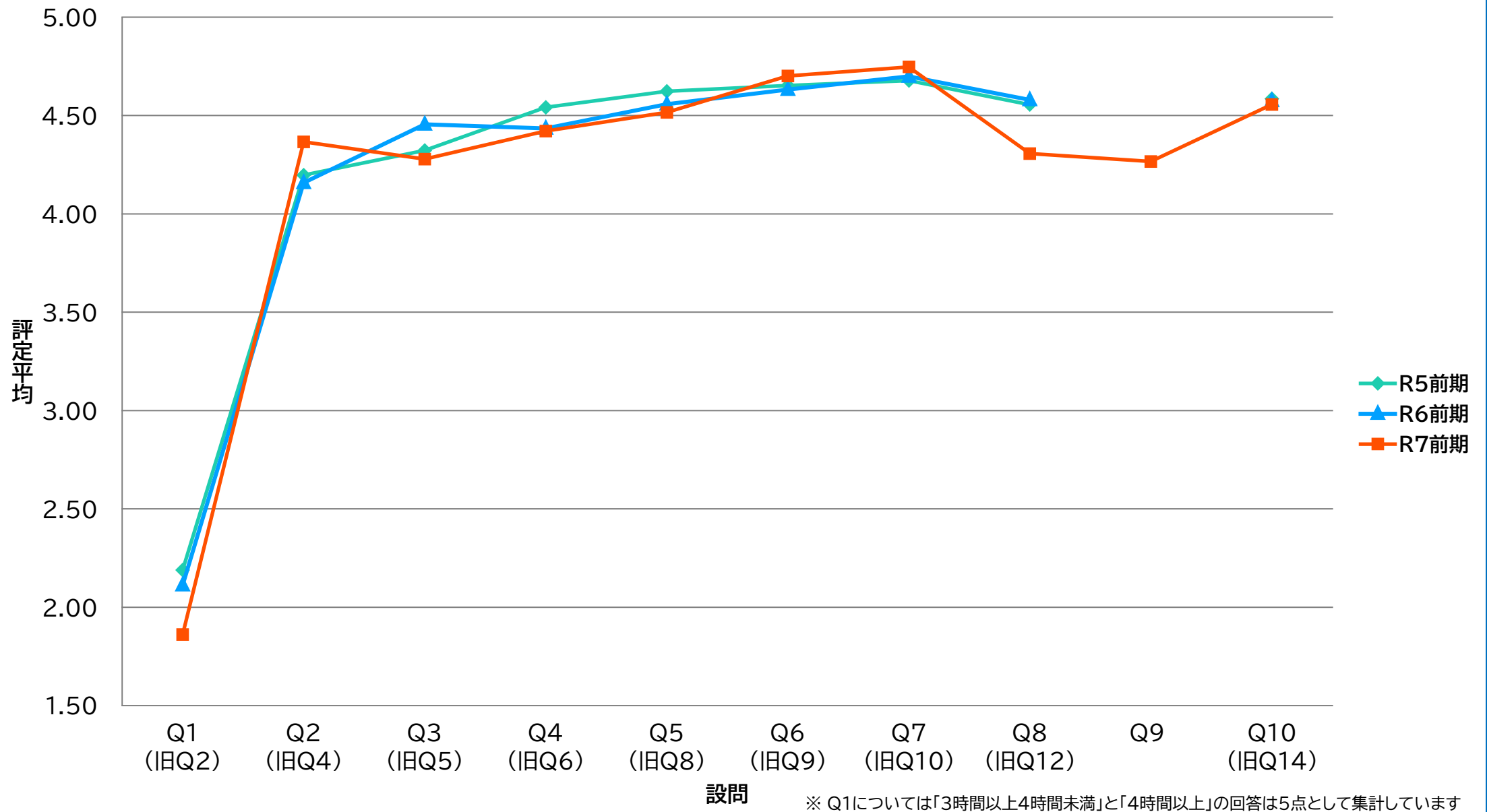
※ 国際総合科学部/国際教養学部/国際商学部/理学部/データサイエンス学部 講義全体・演習全体の平均は各分類ごとの平均を加算し、その数値を除算した値である

※ Q1については「3時間以上4時間未満」と「4時間以上」の回答は5点として集計

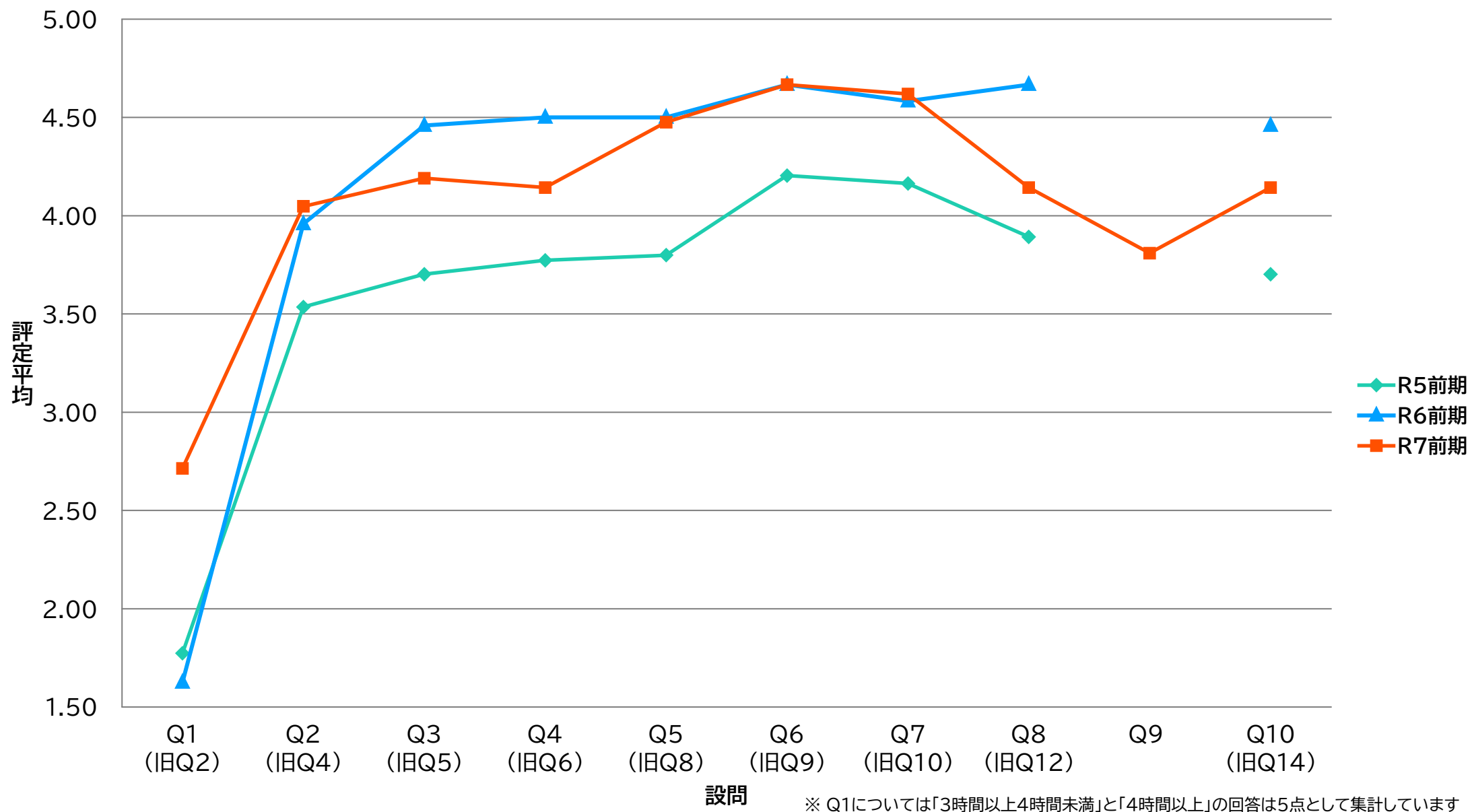
設問(講義科目・演習科目共通)

R7	設問項目	～R6	設問項目
Q1	授業時間以外に学修を一週間にどのくらいしましたか。	Q2	授業時間以外に学修を一週間にどのくらいしましたか。
Q2	この授業のシラバスは、授業を選択し、学修するうえで役立つ内容でしたか。	Q4	事前にWebシラバスを十分に確認しましたか。
Q3	教科書や資料等は授業の理解に役立ちましたか。	Q5	教科書や資料等は授業の理解に役立ちましたか。
Q4	教員の声の大きさやスピードは適切でしたか。	Q6	教員の声の大きさやスピードは適切でしたか。
Q5	教員は授業の秩序を維持していましたか。	Q8	教員は授業の秩序を維持していましたか。
Q6	教員は十分な準備をして授業に臨んでいたと思いますか。	Q9	教員は熱意をもって授業の指導に当たっていましたか。
Q7	授業の開始時刻と終了時刻は適切でしたか。	Q10	授業は定刻通り開始されていましたか。
Q8	この授業の内容に関して、さらに学びたくなりましたか。	Q12	この授業で知的好奇心が刺激されましたか。
Q9	授業全体を通して、学生・教員間の双方向のコミュニケーションが取れる環境がありましたか。		
Q10	総合的に見て満足できる授業でしたか。	Q14	総合的に見て満足できる授業でしたか。

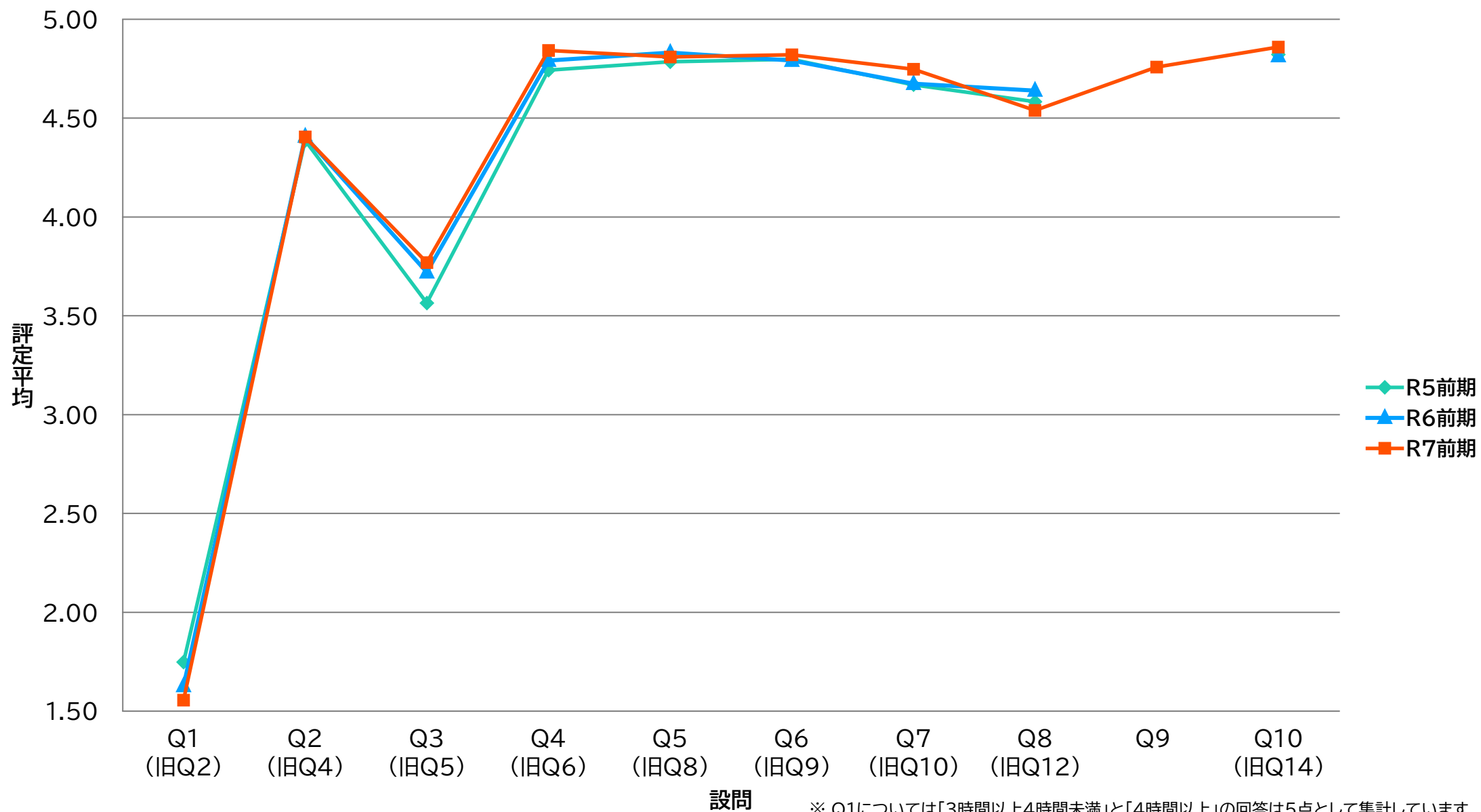
LSG 共－総合講義【講】



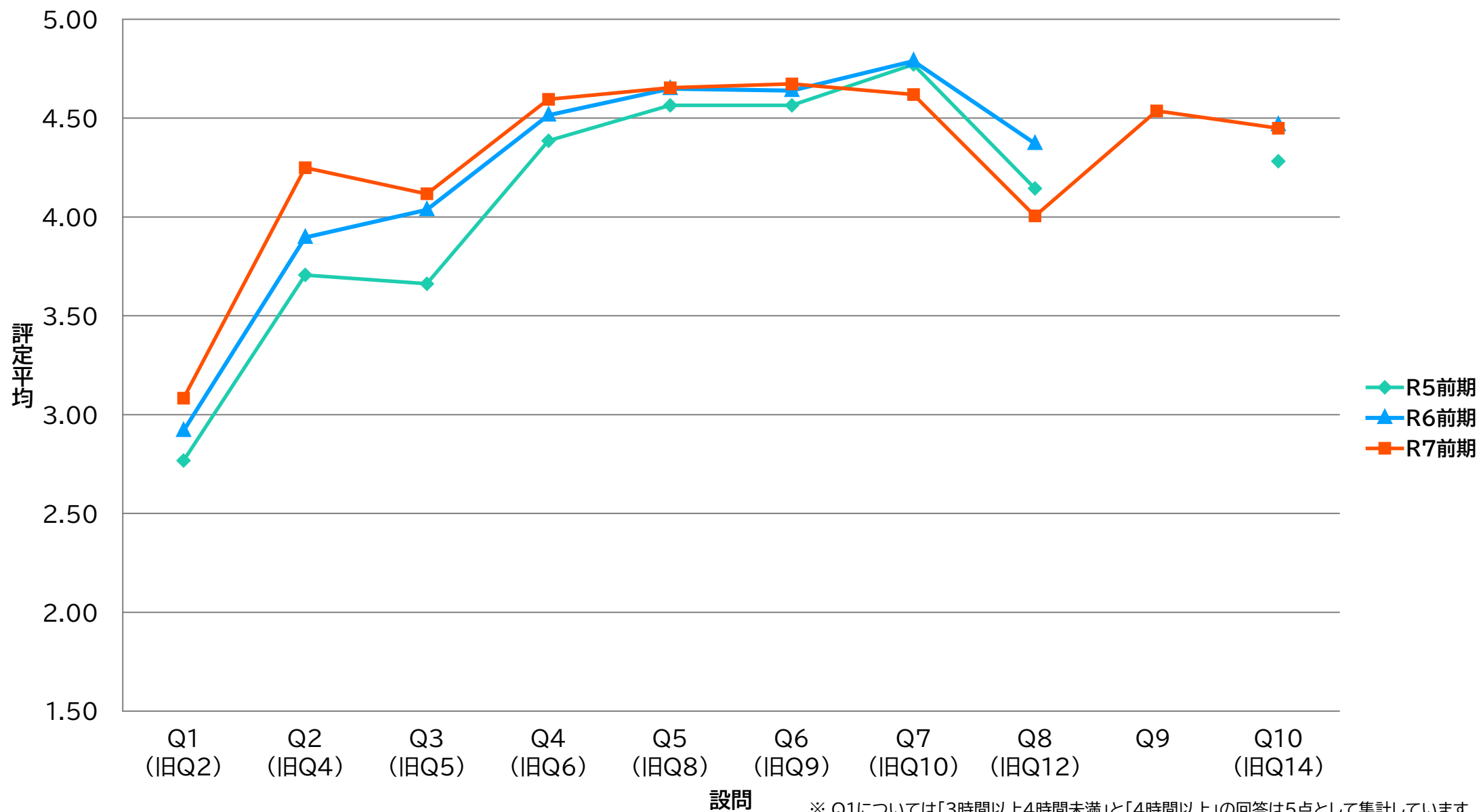
YLA 共－YCUリベラルアーツ入門【講】



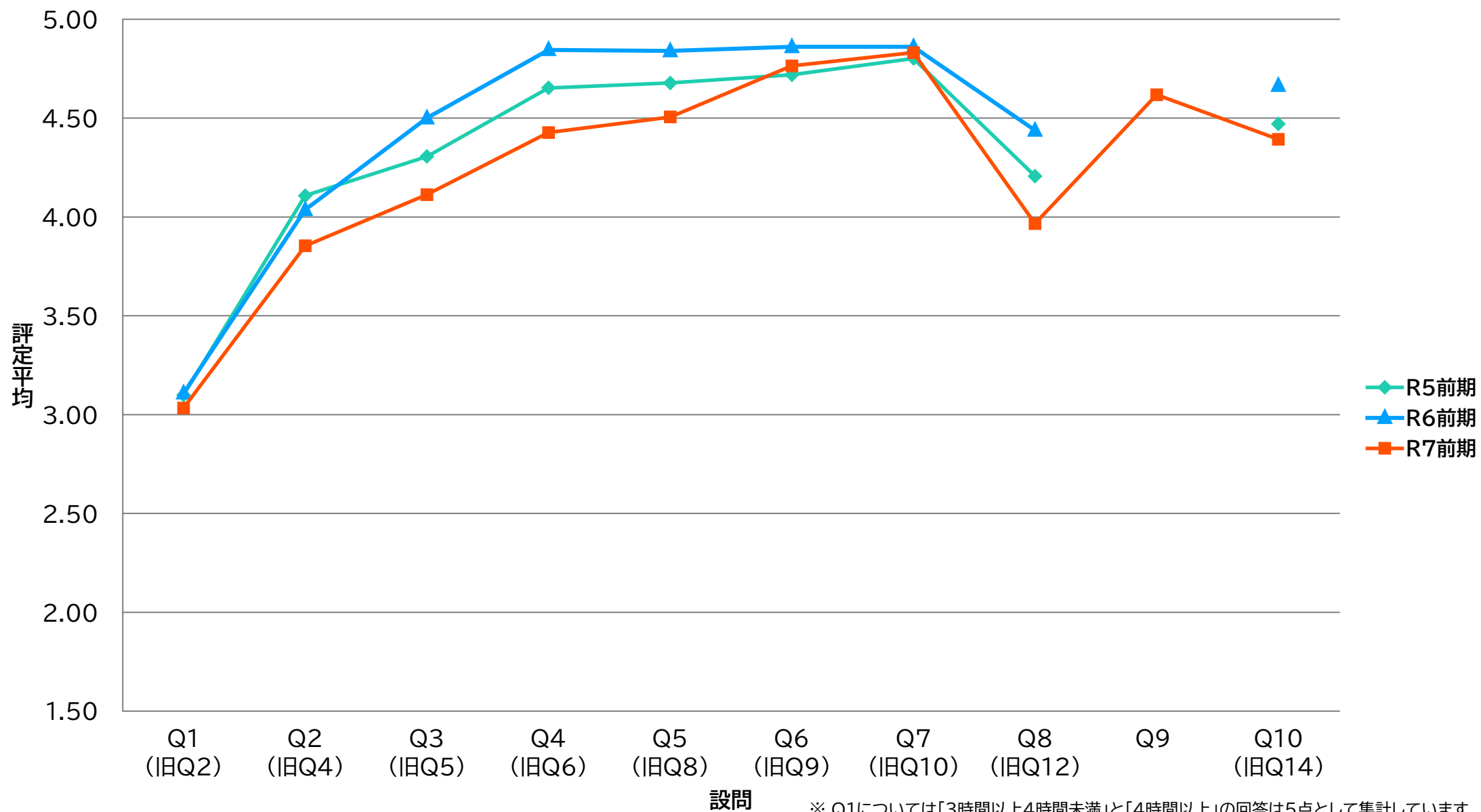
LGI 共－実践科目【演】



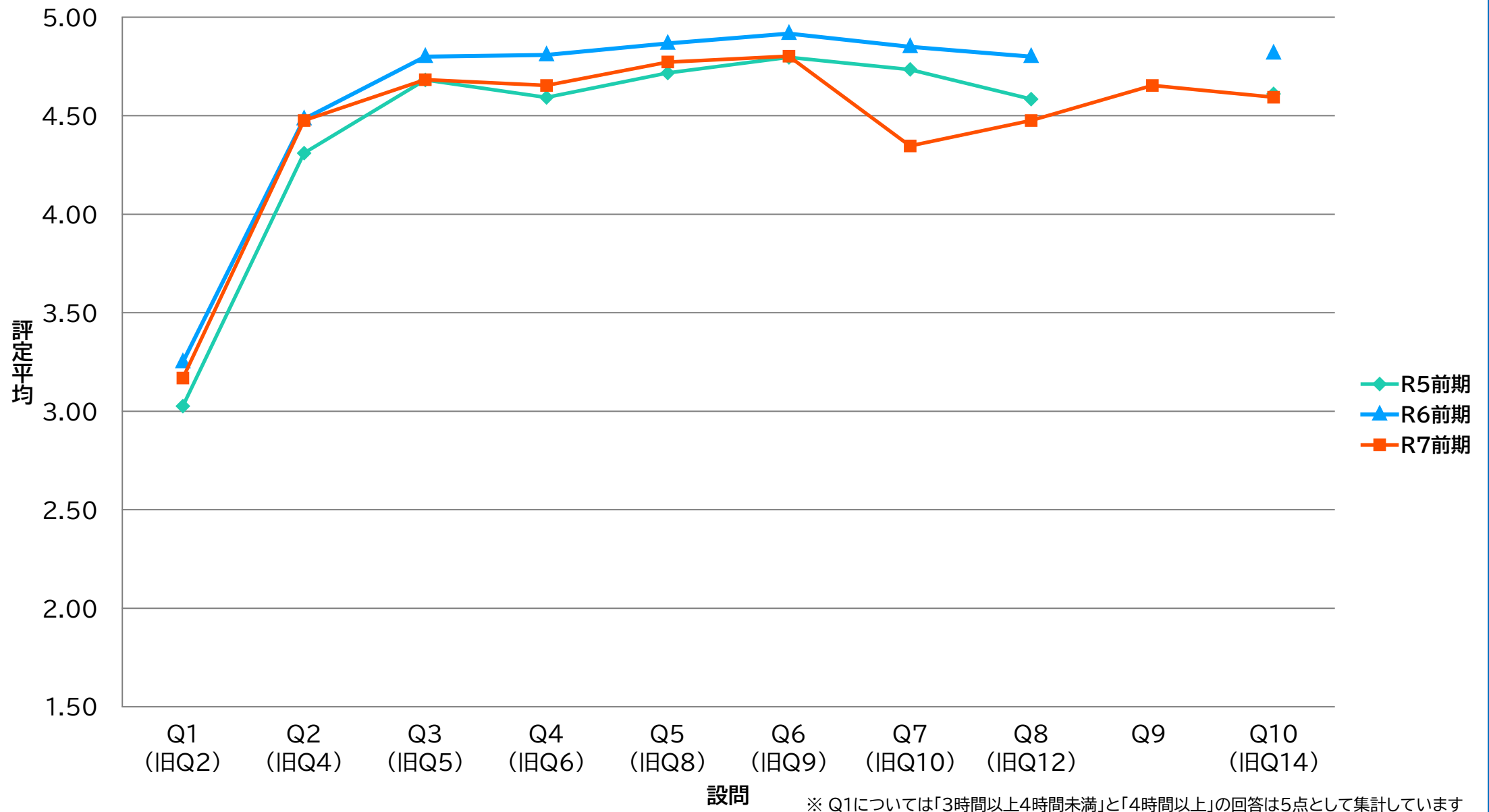
LKY 共－教養ゼミ【演】



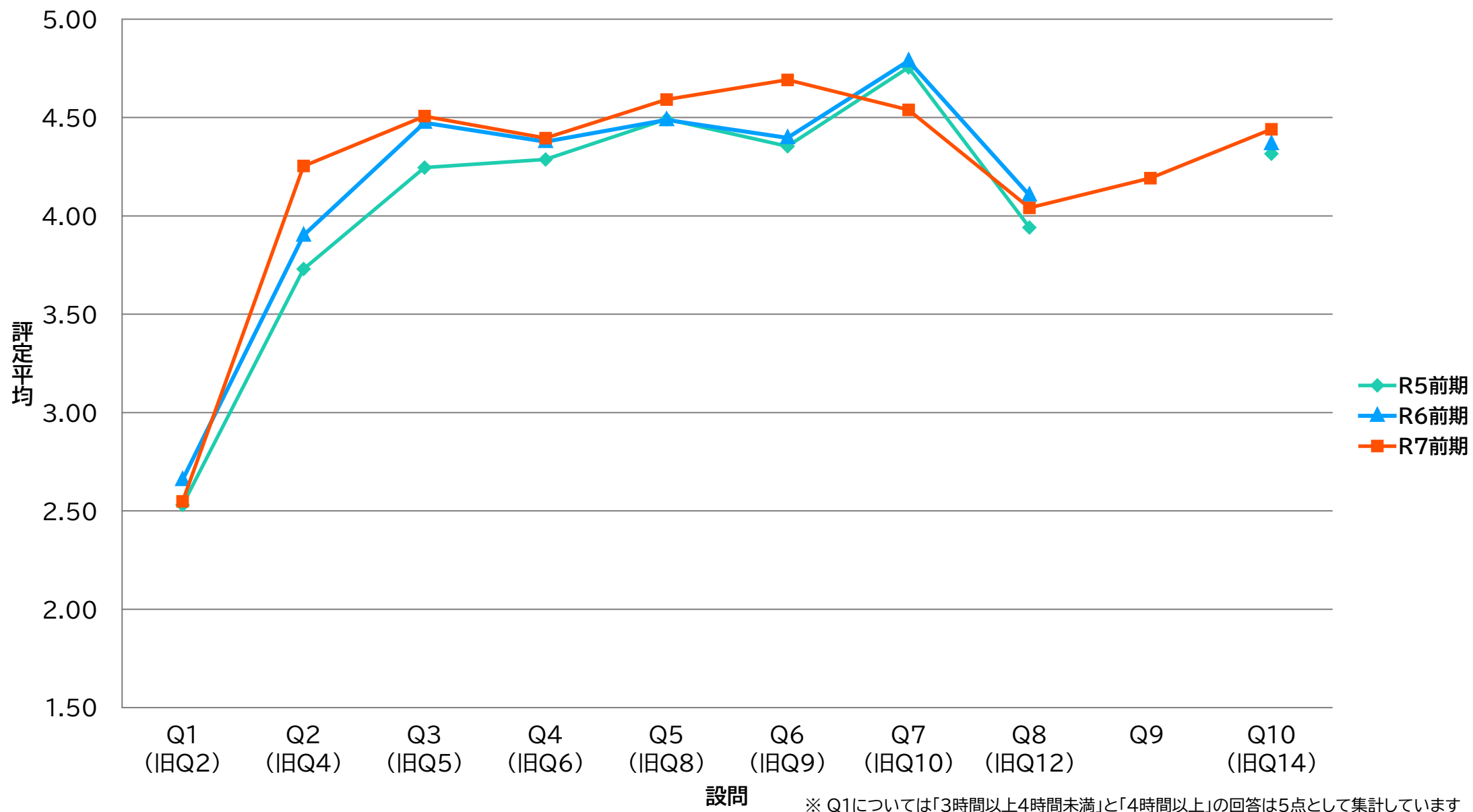
LPE 共－PE【演】



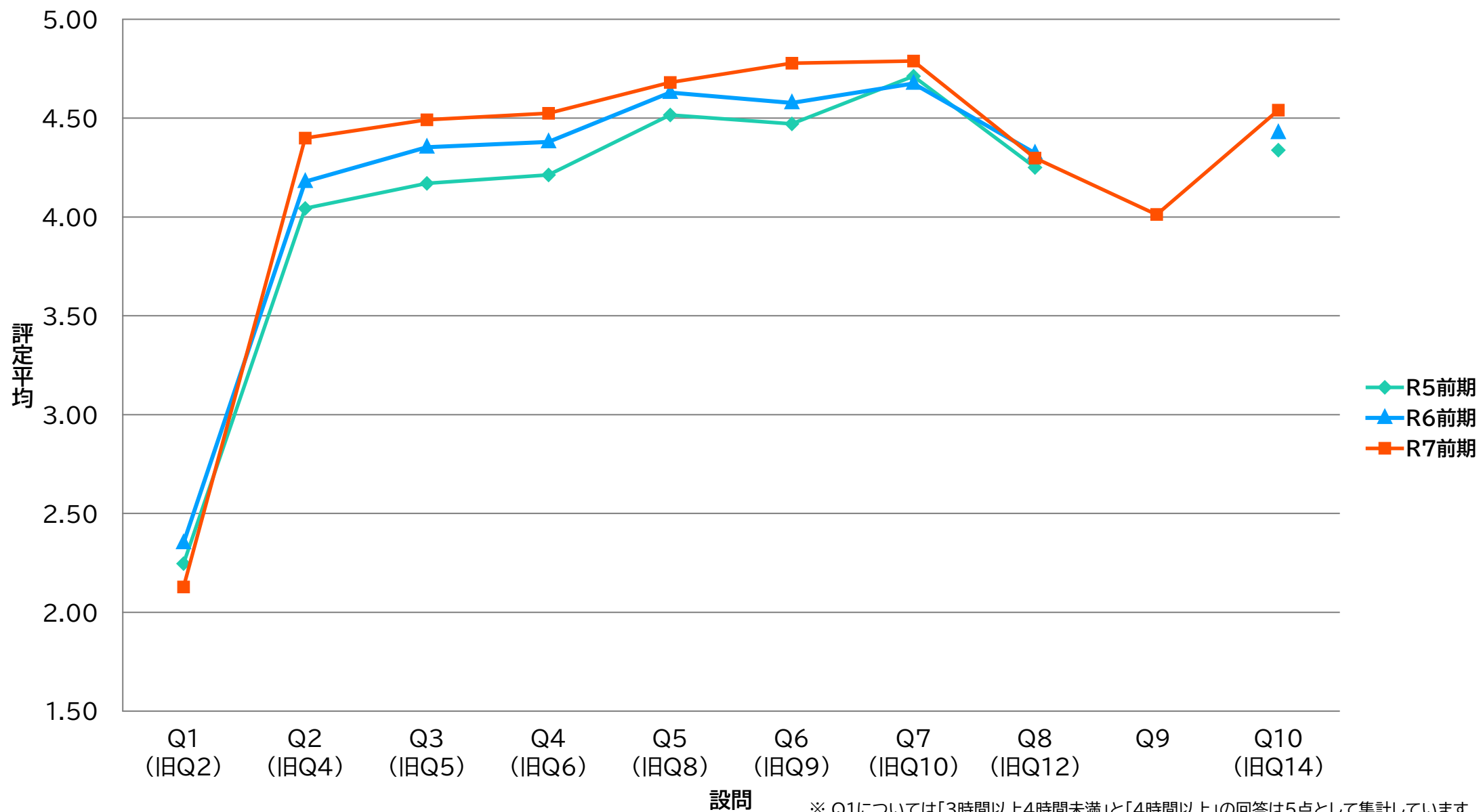
LGO 共－語学(PE)以外【演】



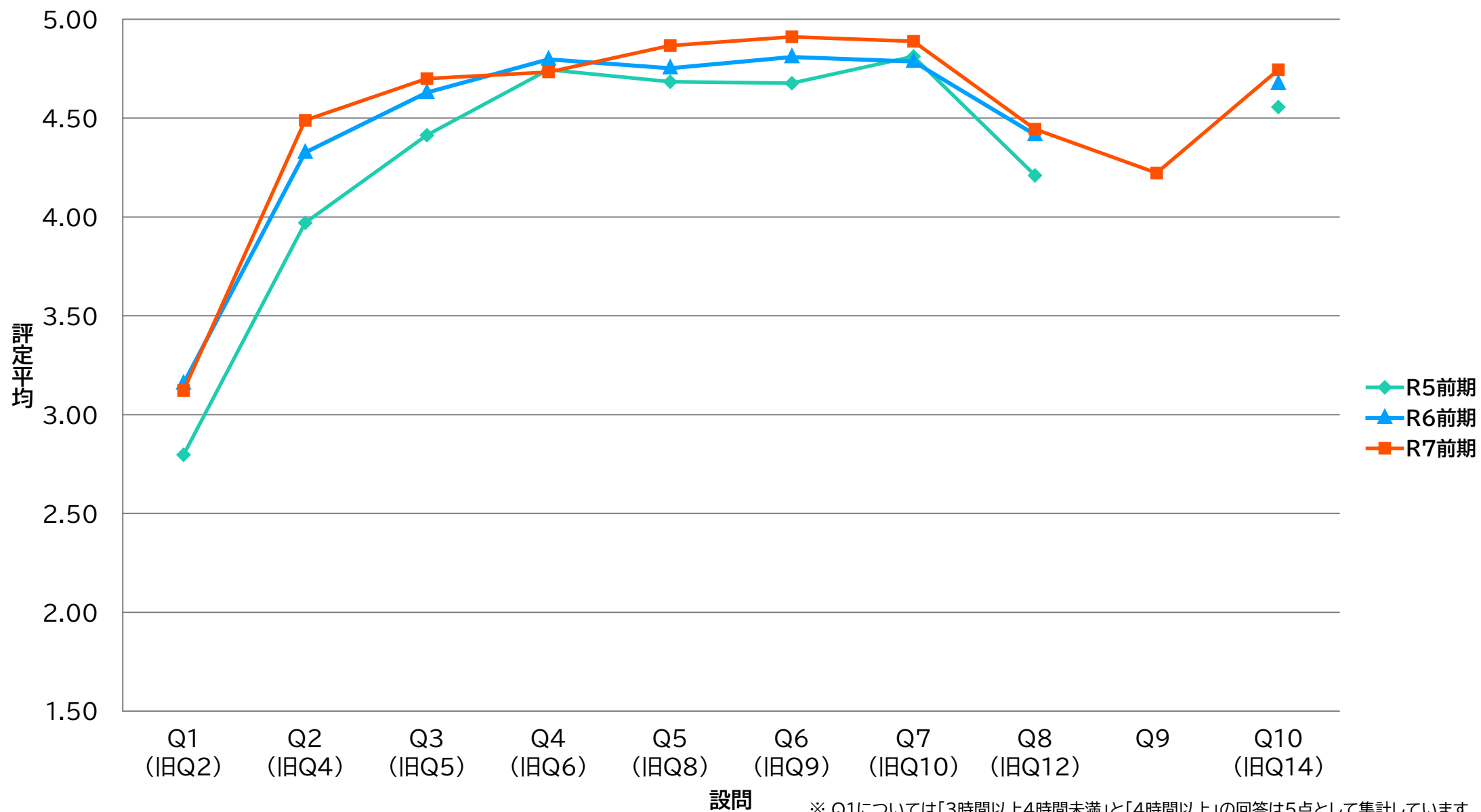
LJO 共ー情報コミュニケーション【演】



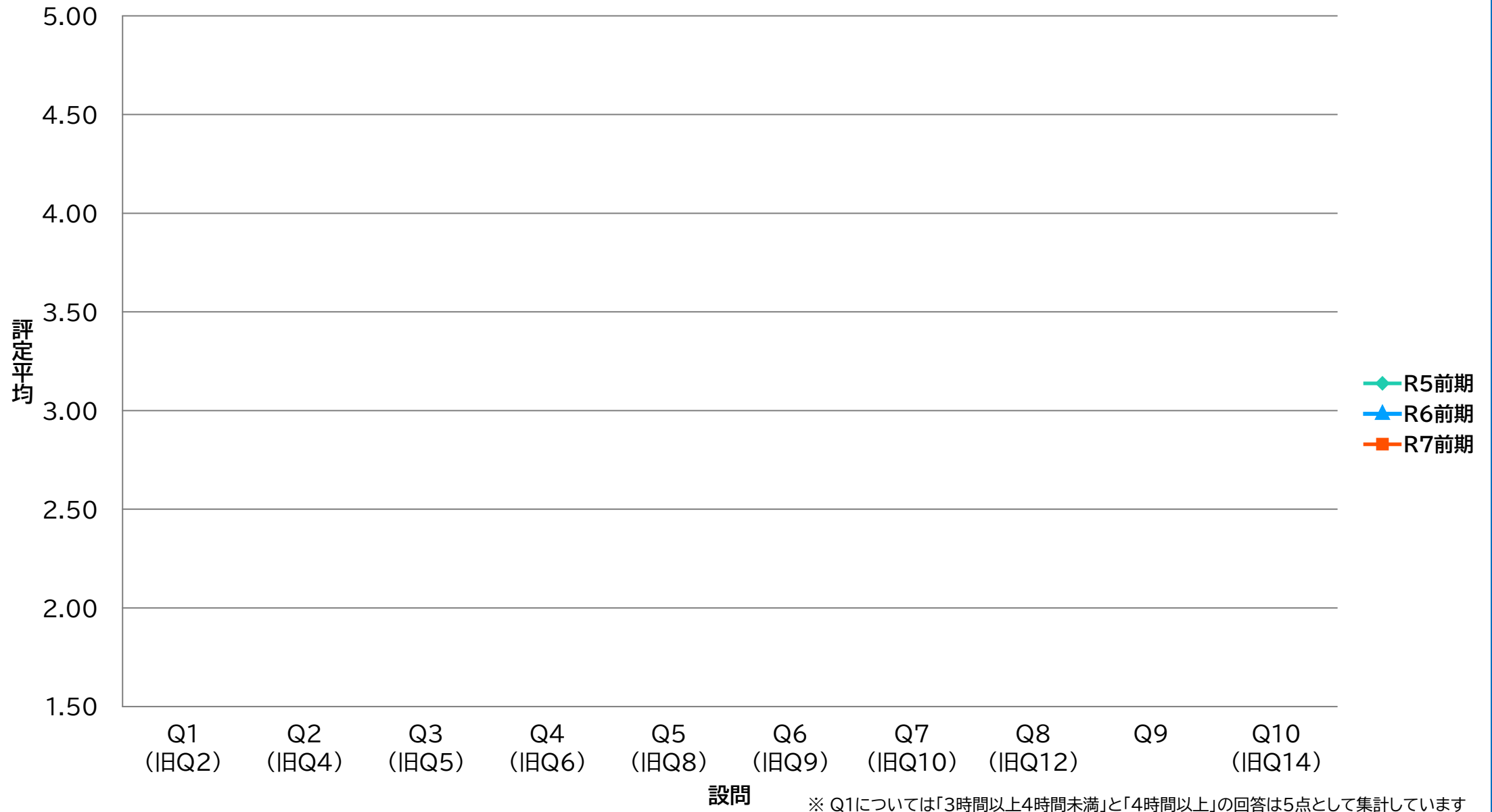
LTK 共－専門連携・多文化交流ゼミ【講】



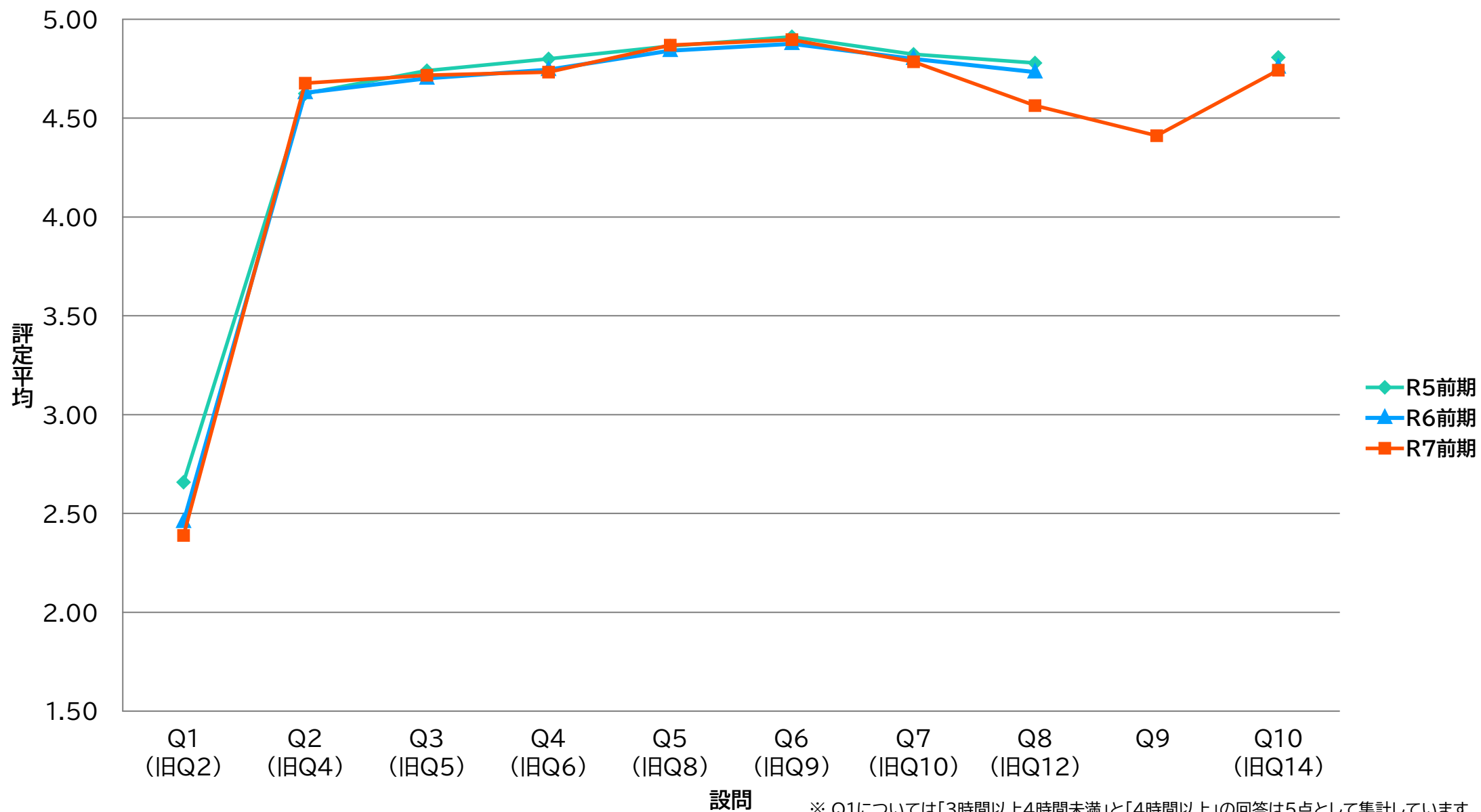
LTE 共－専門連携・多文化交流ゼミ【演】



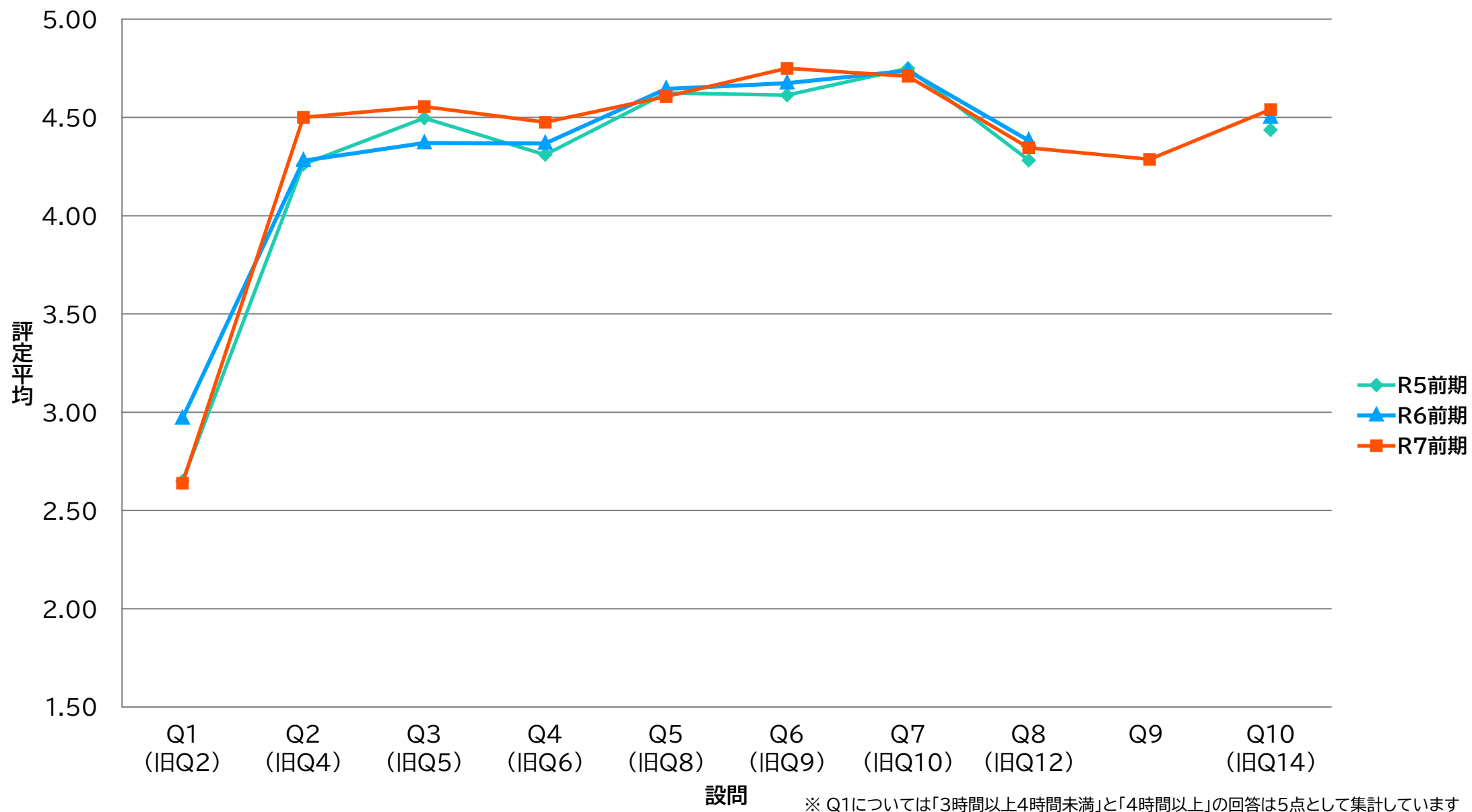
LKE 共一基礎ゼミ【演】



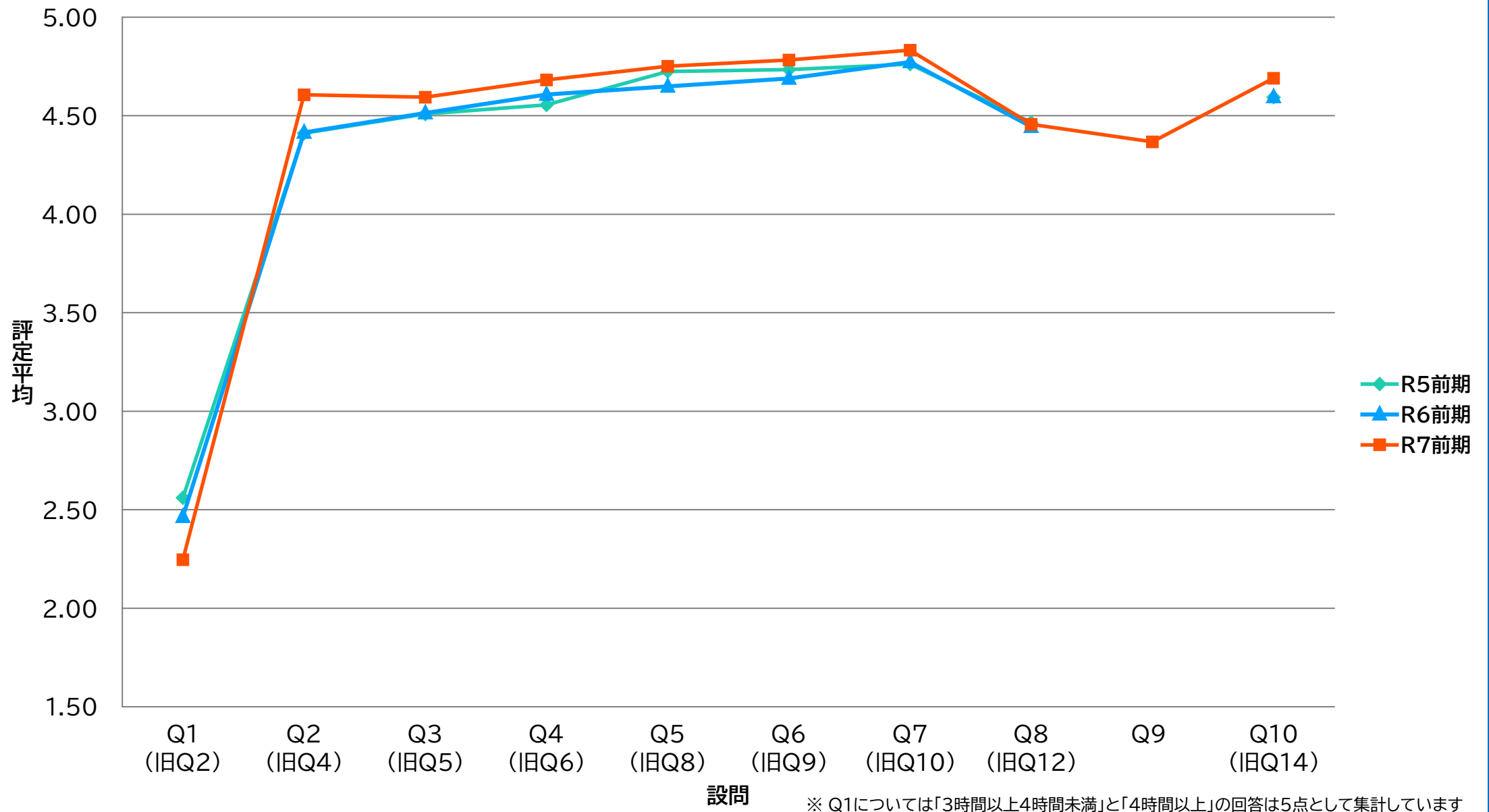
SCO 専－国際教養学系/国際教養学部【講】



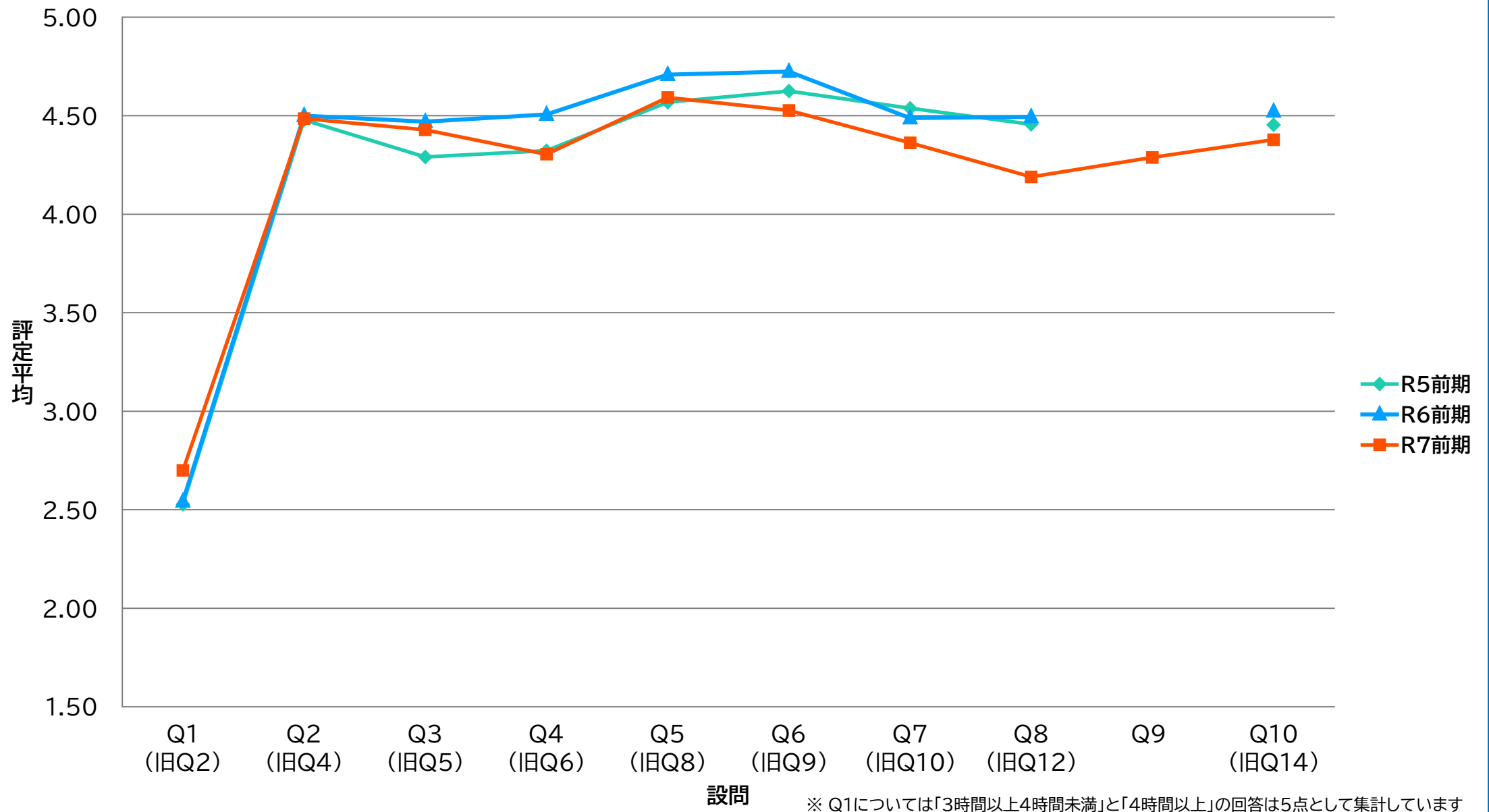
SRI 専－理学系/理学部【講】



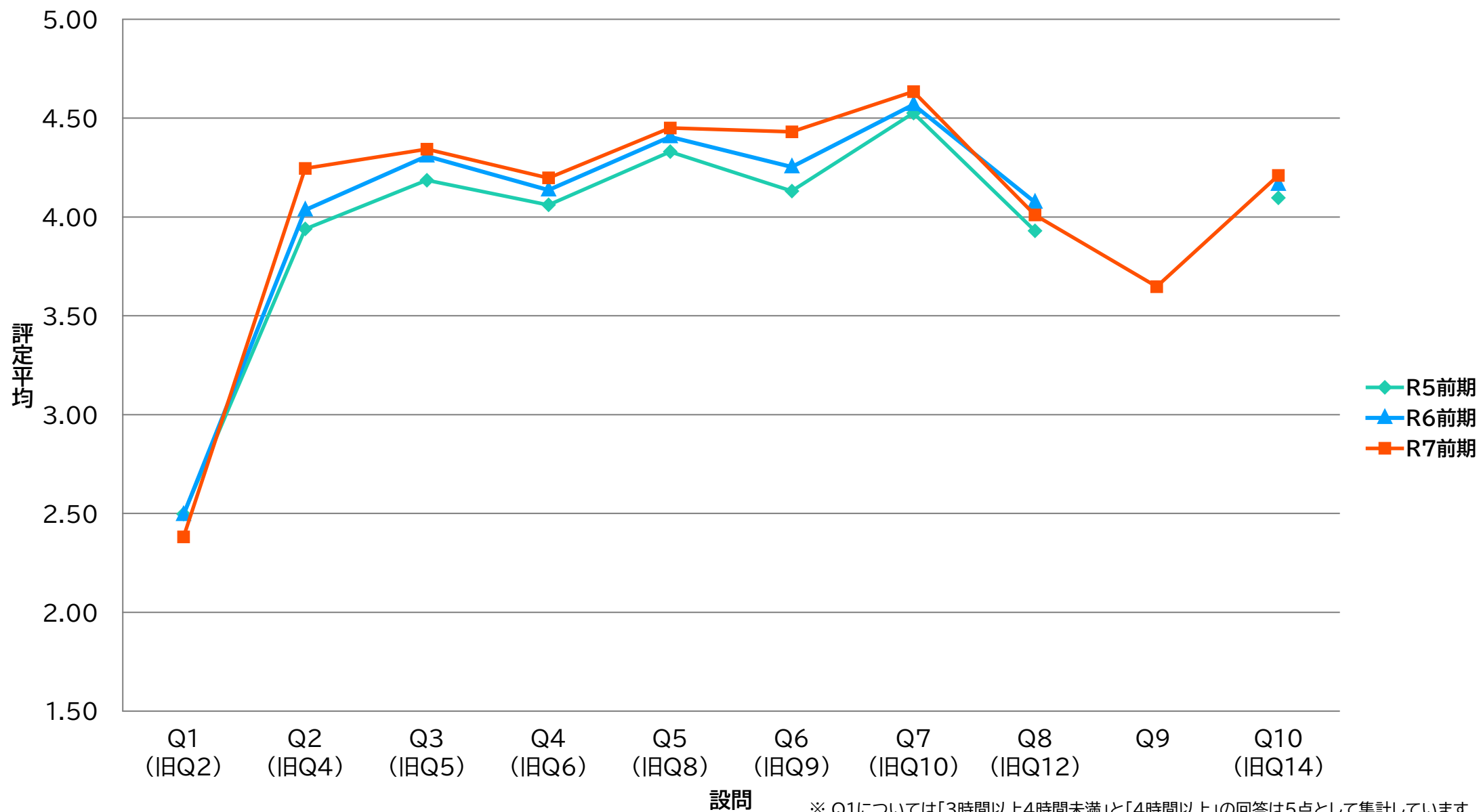
SKK 専－経営科学系/国際商学部【講】



STO 専－国際都市学系/国際教養学部【講】



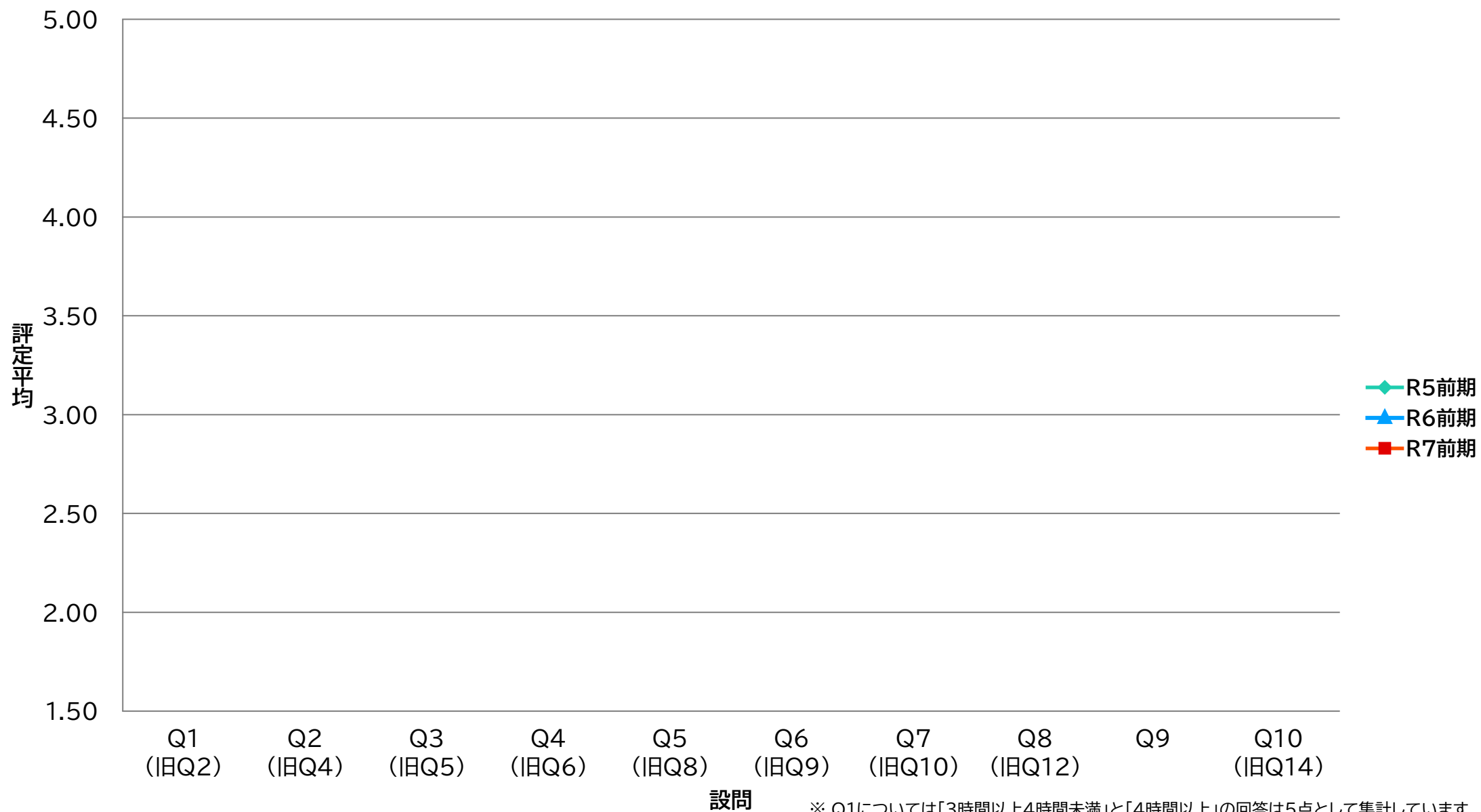
SDS 専ーデータサイエンス学部【講】



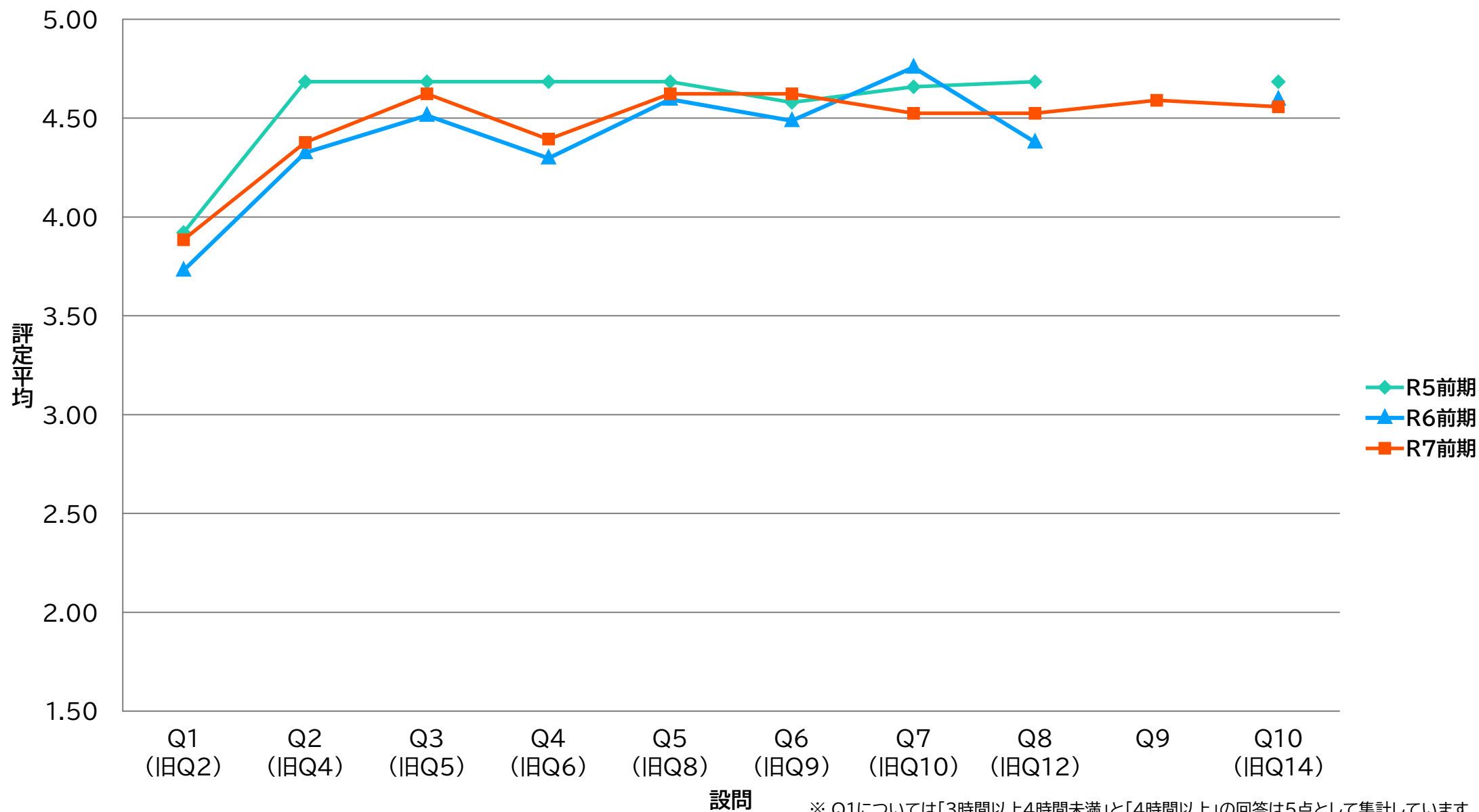
※ Q1については「3時間以上4時間未満」と「4時間以上」の回答は5点として集計しています

※ R5前期はグループ名変更前のデータ

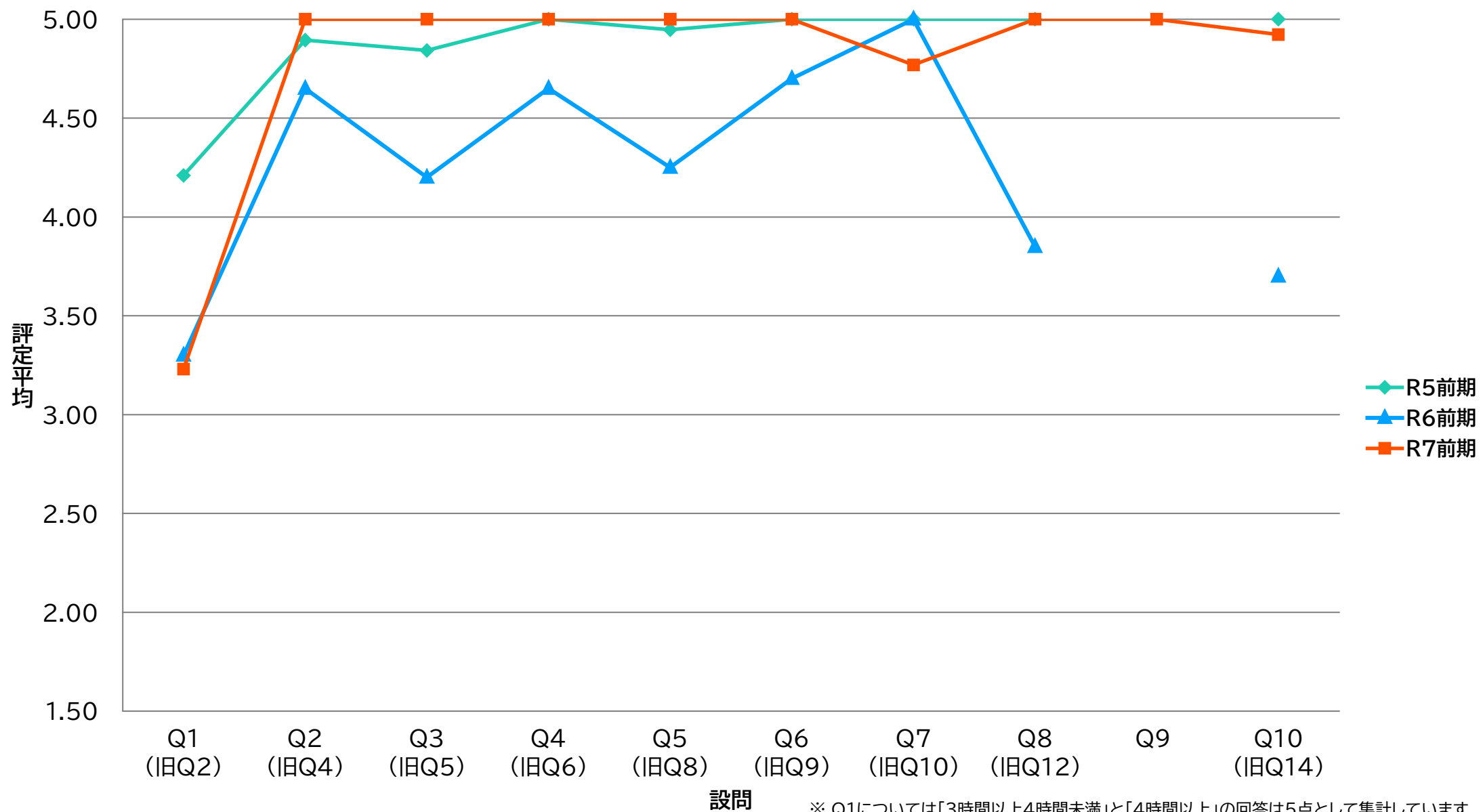
SCE 専－国際教養学系/国際教養学部【演】



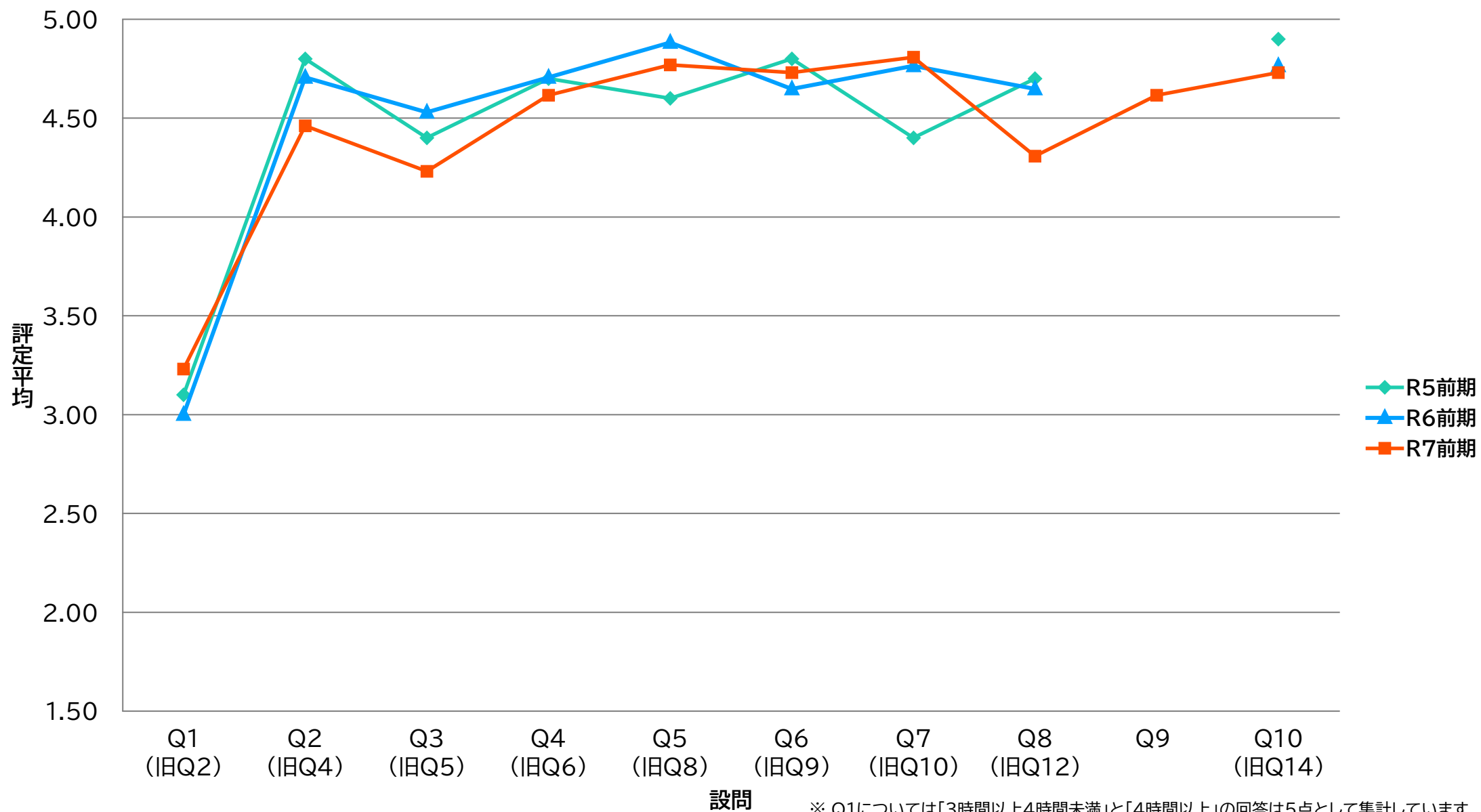
SRE 専－理学系/理学部【演】



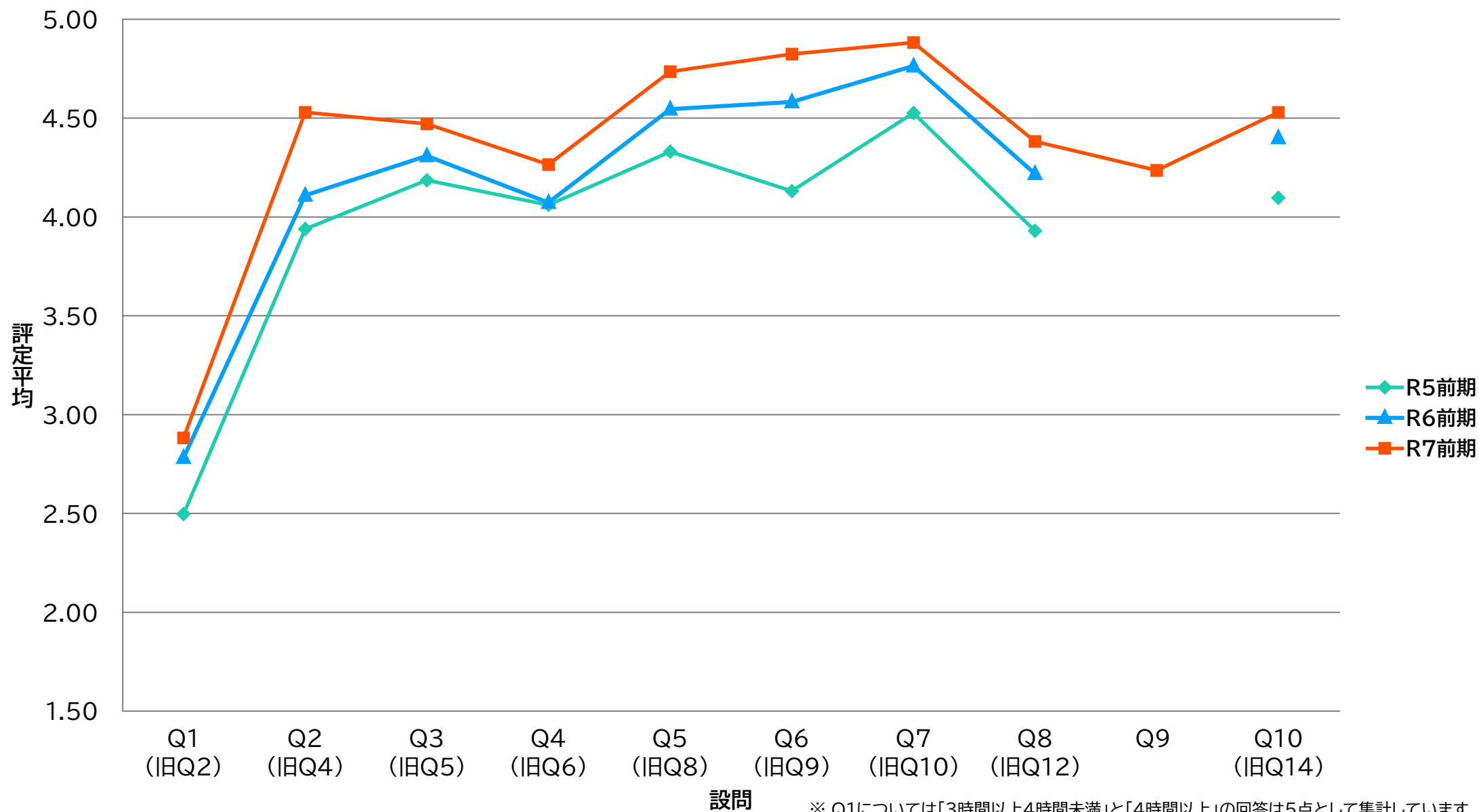
SKE 専－経営科学系/国際商学部【演】



STE 専－国際都市学系/国際教養学部【演】



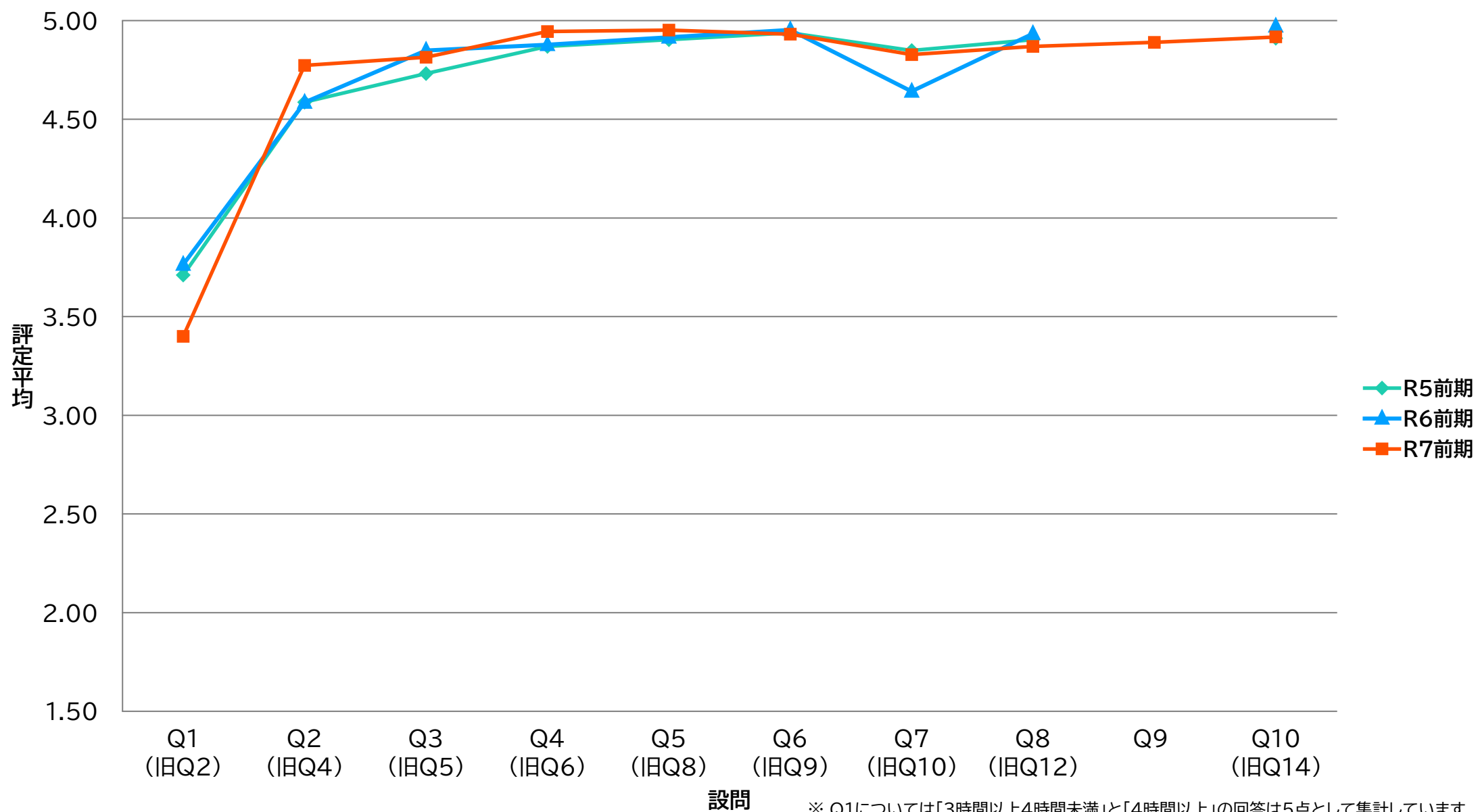
SDE 専ーデータサイエンス学部【演】



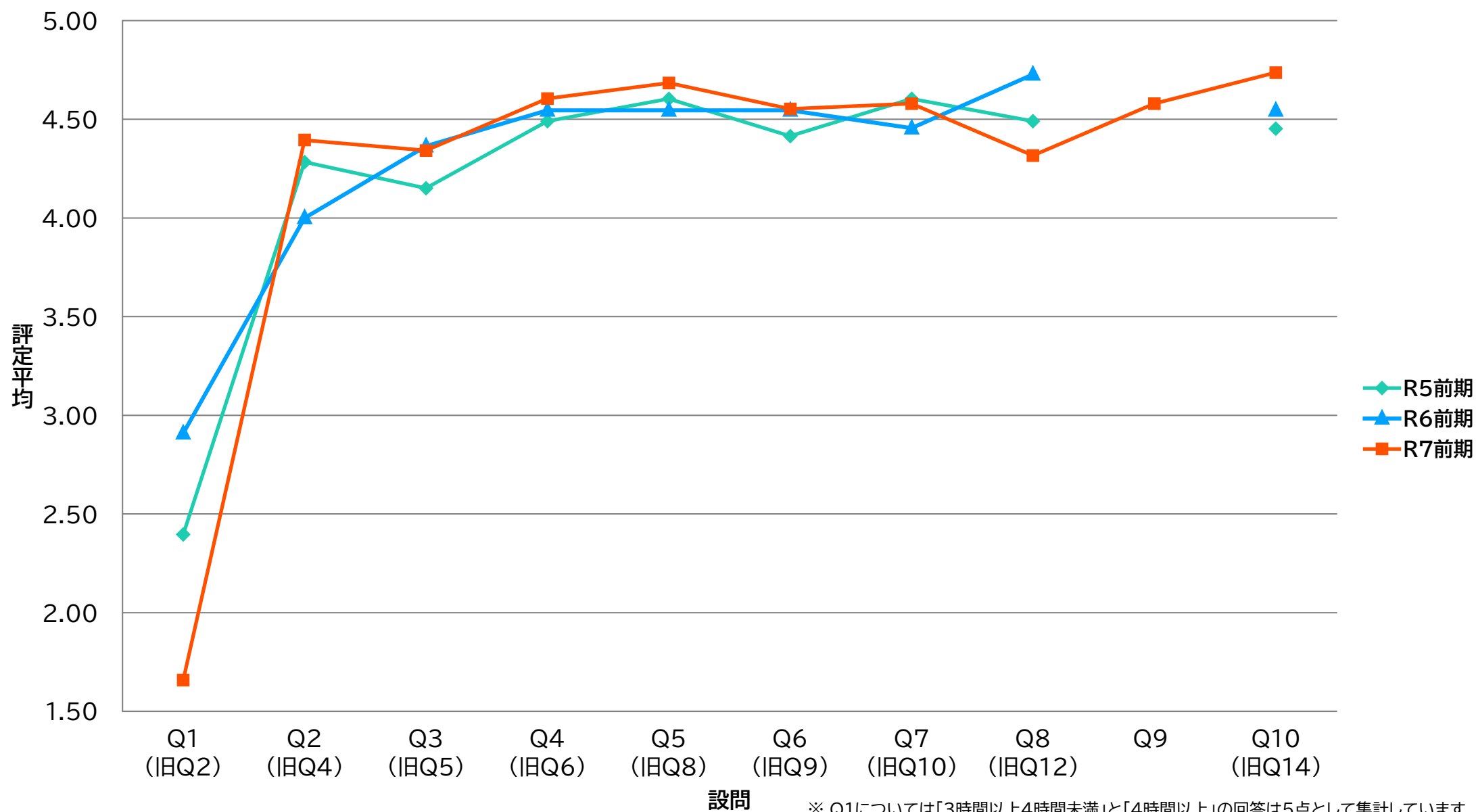
※ Q1については「3時間以上4時間未満」と「4時間以上」の回答は5点として集計しています

※ R5前期はグループ名変更前のデータ

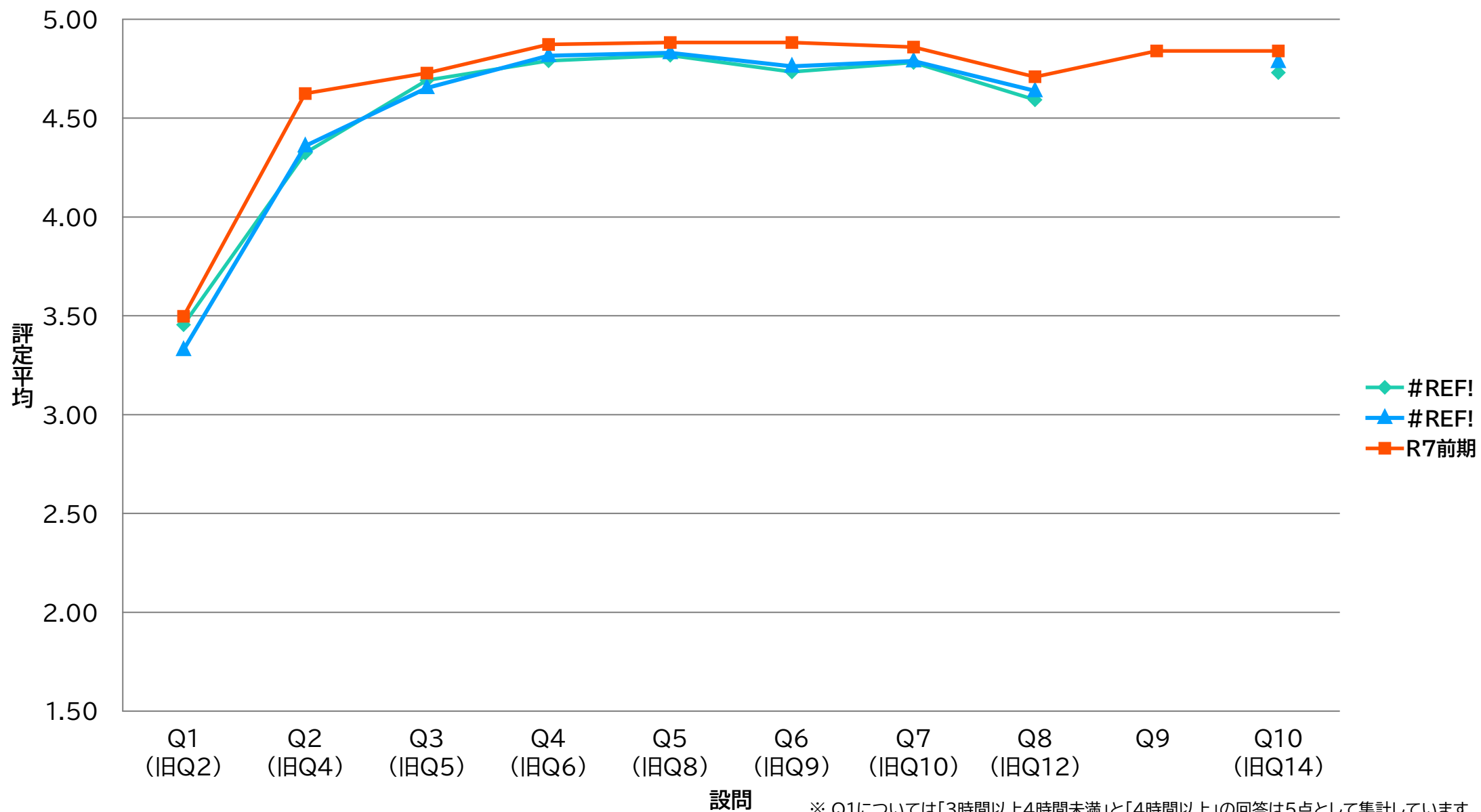
ZCO 専・卒ゼミ－国際教養学系/国際教養学部【演】



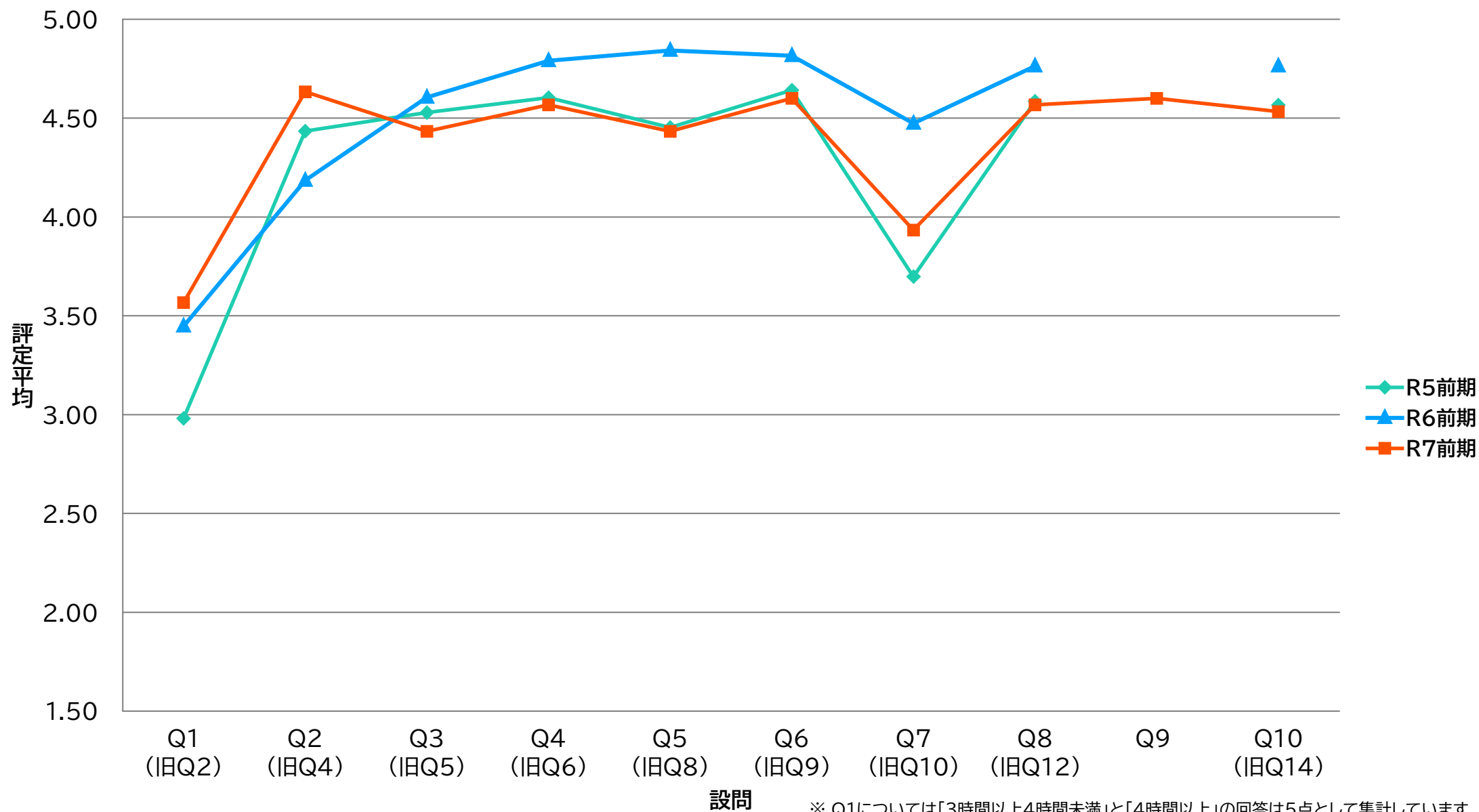
ZRI 専・卒ゼミ－理学系/理学部【演】



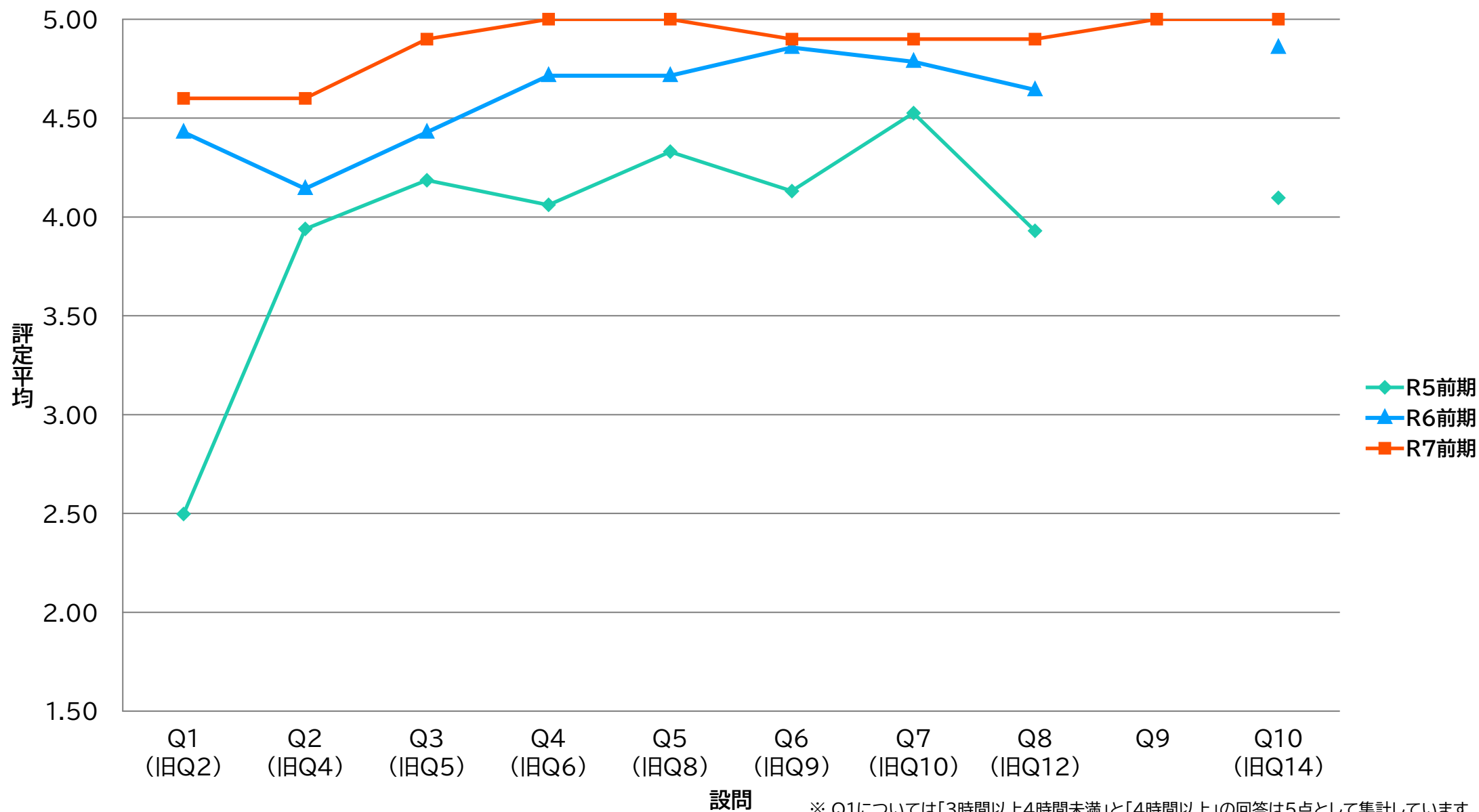
ZKK 専・卒ゼミ－経営科学系/国際商学部【演】



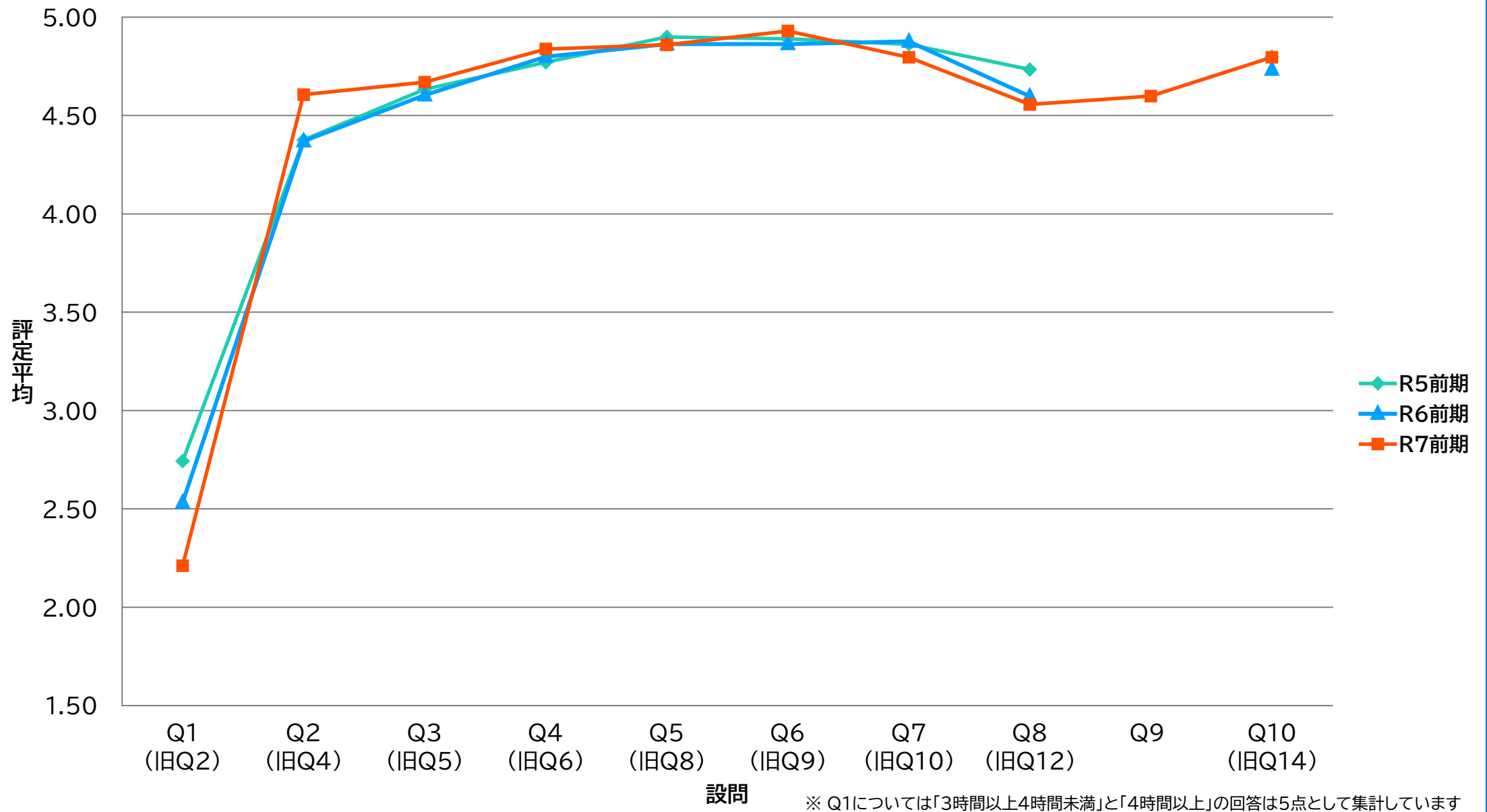
ZTO 専・卒ゼミ－国際都市学系/国際教養学部【演】



ZDS 専・卒ゼミ－データサイエンス学部【演】



KYO 教職専門科目【講】



DAT 共ーデータサイエンス学部系【講】

