

グループごとの評価平均（令和6年度前期）

グループ				Q1	Q2	Q3	Q4	Q5	Q6	Q7	Q8	Q9	Q10	Q11	Q12	Q13	Q14	実施科目数
共通 教養	LSG	共－総合講義【講】	R6前期	4.80	2.11	4.31	4.16	4.46	4.43	4.30	4.56	4.63	4.70	4.38	4.58	4.61	4.57	9
	YLA	共－YCUリベラルアーツ入門【講】	R6前期	5.00	1.63	4.46	3.96	4.46	4.50	4.50	4.50	4.67	4.58	4.42	4.67	4.54	4.46	1
	LGI	共－実践科目【演】	R6前期	4.67	1.63	4.73	4.41	3.72	4.79	4.44	4.83	4.79	4.67	4.68	4.64	4.36	4.81	14
	LKY	共－教養ゼミ【演】	R6前期	4.69	2.92	4.39	3.90	4.04	4.51	4.42	4.65	4.64	4.79	4.43	4.37	4.61	4.47	25
	LPE	共－P E【演】	R6前期	4.69	3.11	4.57	4.04	4.50	4.85	4.48	4.84	4.86	4.86	4.32	4.44	4.62	4.66	41
	LGO	共－語学（P E）以外【演】	R6前期	4.62	3.25	4.65	4.48	4.80	4.81	4.63	4.87	4.92	4.85	4.68	4.80	4.77	4.82	22
	LJO	共－情報コミュニケーション【演】	R6前期	4.85	2.66	4.38	3.90	4.47	4.38	4.28	4.49	4.40	4.79	4.41	4.10	4.68	4.37	14
	LTK	共－専門連携・多文化交流ゼミ【講】	R6前期	4.62	2.35	4.24	4.18	4.35	4.38	4.31	4.63	4.58	4.68	4.31	4.32	4.47	4.43	47
	LTE	共－専門連携・多文化交流ゼミ【演】	R6前期	4.83	3.16	4.44	4.33	4.63	4.80	4.43	4.75	4.81	4.79	4.49	4.42	4.67	4.67	2
	LKE	共－基礎ゼミ【演】	R6前期															0
専門 教養	SCO	専－国際教養学系/国際教養学部【講】	R6前期	4.63	2.46	4.34	4.63	4.70	4.74	4.63	4.84	4.88	4.80	4.62	4.73	4.73	4.76	37
	SRI	専－理学系/理学部【講】	R6前期	4.84	2.97	4.34	4.28	4.37	4.37	4.35	4.64	4.67	4.74	4.32	4.38	4.51	4.50	29
	SKK	専－経営科学系/国際商学部【講】	R6前期	4.69	2.46	4.39	4.41	4.51	4.61	4.52	4.65	4.69	4.77	4.52	4.44	4.55	4.59	38
	STO	専－国際都市学系/国際教養学部【講】	R6前期	4.69	2.54	4.33	4.50	4.47	4.51	4.47	4.71	4.72	4.49	4.39	4.49	4.57	4.52	22
	SDS	専－データサイエンス学部【講】	R6前期	4.67	2.49	4.03	4.04	4.31	4.14	4.07	4.40	4.25	4.57	4.06	4.07	4.35	4.16	14
専門 教養 (演習)	SCE	専－国際教養学系/国際教養学部【演】	R6前期															0
	SRE	専－理学系/理学部【演】	R6前期	4.89	3.73	4.35	4.32	4.51	4.30	4.24	4.59	4.49	4.76	4.41	4.38	4.65	4.59	5
	SKE	専－経営科学系/国際商学部【演】	R6前期	4.80	3.30	4.75	4.65	4.20	4.65	4.60	4.25	4.70	5.00	4.25	3.85	4.35	3.70	2
	STE	専－国際都市学系/国際教養学部【演】	R6前期	4.94	3.00	4.76	4.71	4.53	4.71	4.76	4.88	4.65	4.76	4.76	4.65	4.88	4.76	3
	SDE	専－データサイエンス学部【演】	R6前期	4.76	2.78	4.29	4.11	4.31	4.07	4.13	4.55	4.58	4.76	4.22	4.22	4.73	4.40	4
専門 教養 ゼミ	ZCO	専・卒ゼミ－国際教養学系/国際教養学部【演】	R6前期	4.84	3.76	4.75	4.58	4.85	4.88	4.71	4.92	4.95	4.64	4.72	4.93	4.94	4.97	30
	ZRI	専・卒ゼミ－理学系/理学部【演】	R6前期	4.82	2.91	4.64	4.00	4.36	4.55	4.27	4.55	4.55	4.45	4.45	4.73	4.73	4.55	5
	ZKK	専・卒ゼミ－経営科学系/国際商学部【演】	R6前期	4.59	3.33	4.50	4.36	4.65	4.82	4.65	4.83	4.76	4.79	4.68	4.64	4.75	4.78	29
	ZTO	専・卒ゼミ－国際都市学系/国際教養学部【演】	R6前期	4.95	3.45	4.50	4.18	4.61	4.79	4.45	4.84	4.82	4.47	4.71	4.76	4.84	4.76	11
	ZDS	専・卒ゼミ－データサイエンス学部【演】	R6前期	4.64	4.43	4.71	4.14	4.43	4.71	4.14	4.71	4.86	4.79	4.71	4.64	4.79	4.86	5
教職	KYO	教職専門科目【講】	R6前期	4.74	2.53	4.63	4.37	4.60	4.80	4.64	4.86	4.86	4.88	4.73	4.60	4.75	4.73	15

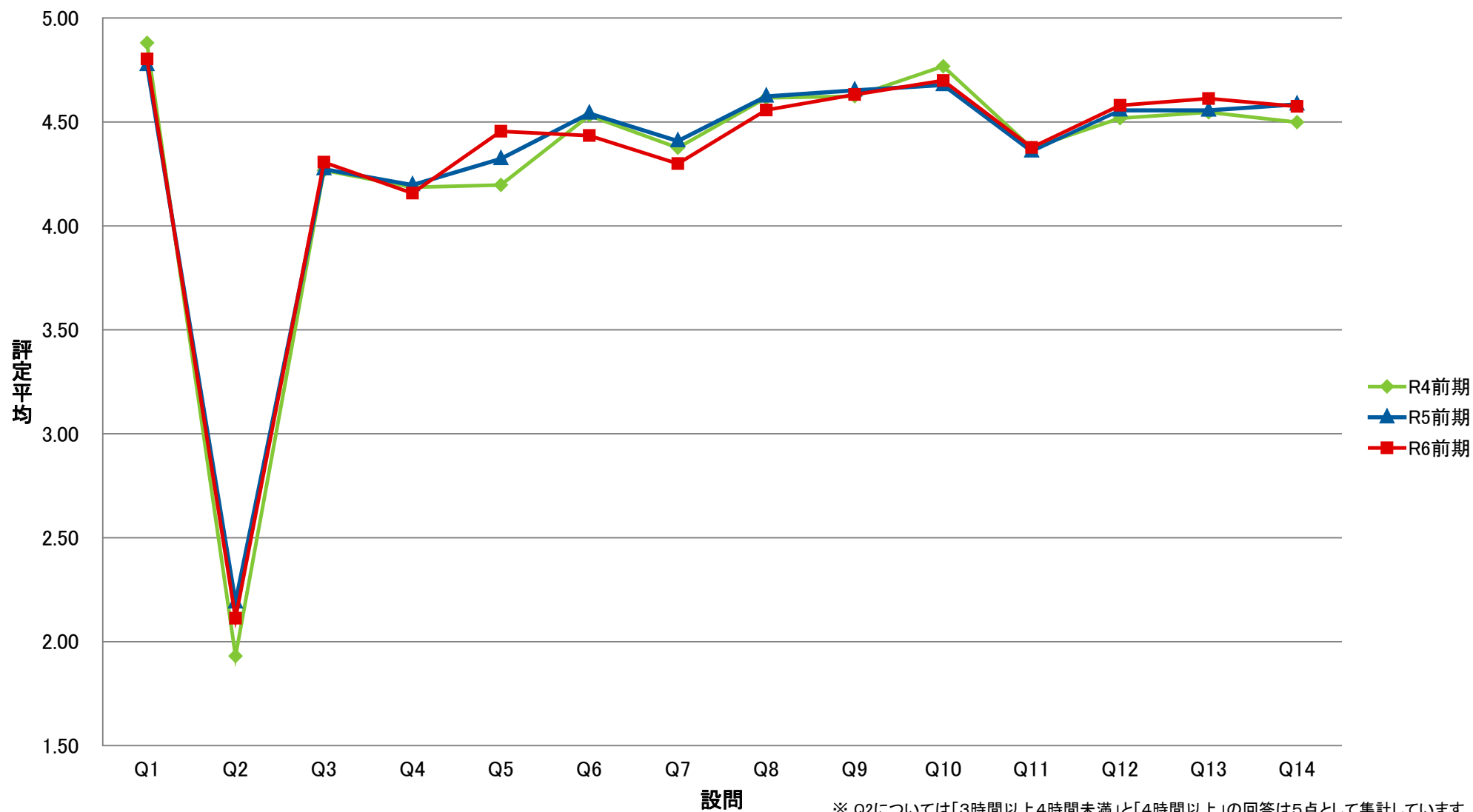
国際総合科学部/国際教養学部/国際商学部/ 理学部/データサイエンス学部 講義全体	R6前期	4.74	2.39	4.34	4.28	4.47	4.50	4.42	4.64	4.66	4.69	4.42	4.48	4.57	4.53	212
国際総合科学部/国際教養学部/国際商学部/ 理学部/データサイエンス学部 演習全体	R6前期	4.77	3.16	4.56	4.27	4.44	4.64	4.44	4.70	4.72	4.75	4.53	4.50	4.69	4.61	212

DAT	共－データサイエンス学部系【講】	R6前期															
-----	------------------	------	--	--	--	--	--	--	--	--	--	--	--	--	--	--	--

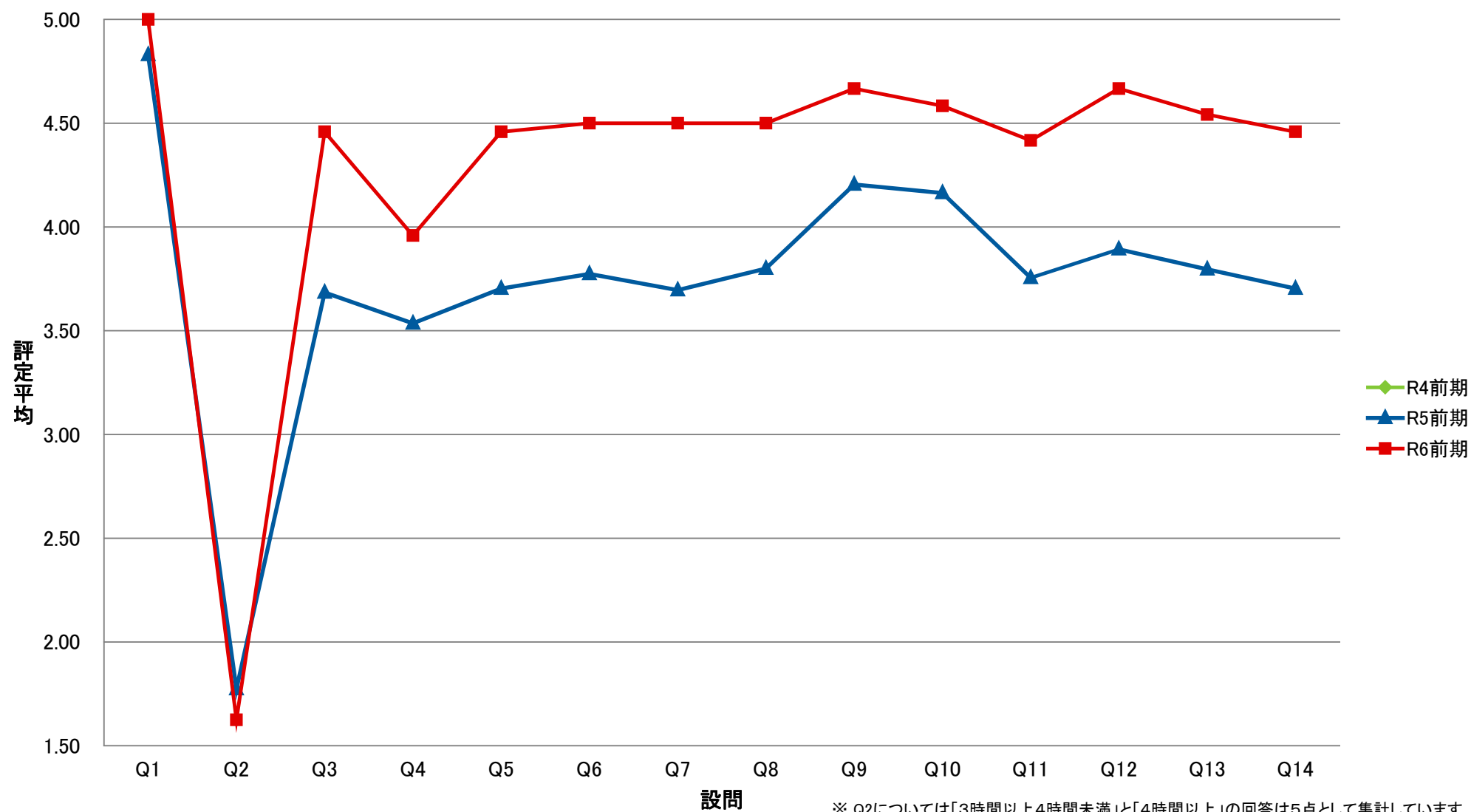
※ 国際総合科学部/国際教養学部/国際商学部/理学部/データサイエンス学部 講義全体・演習全体の平均は各分類ごとの平均を加算し、その数値を除算した値である

※ Q2については「3時間以上4時間未満」と「4時間以上」の回答は5点として集計

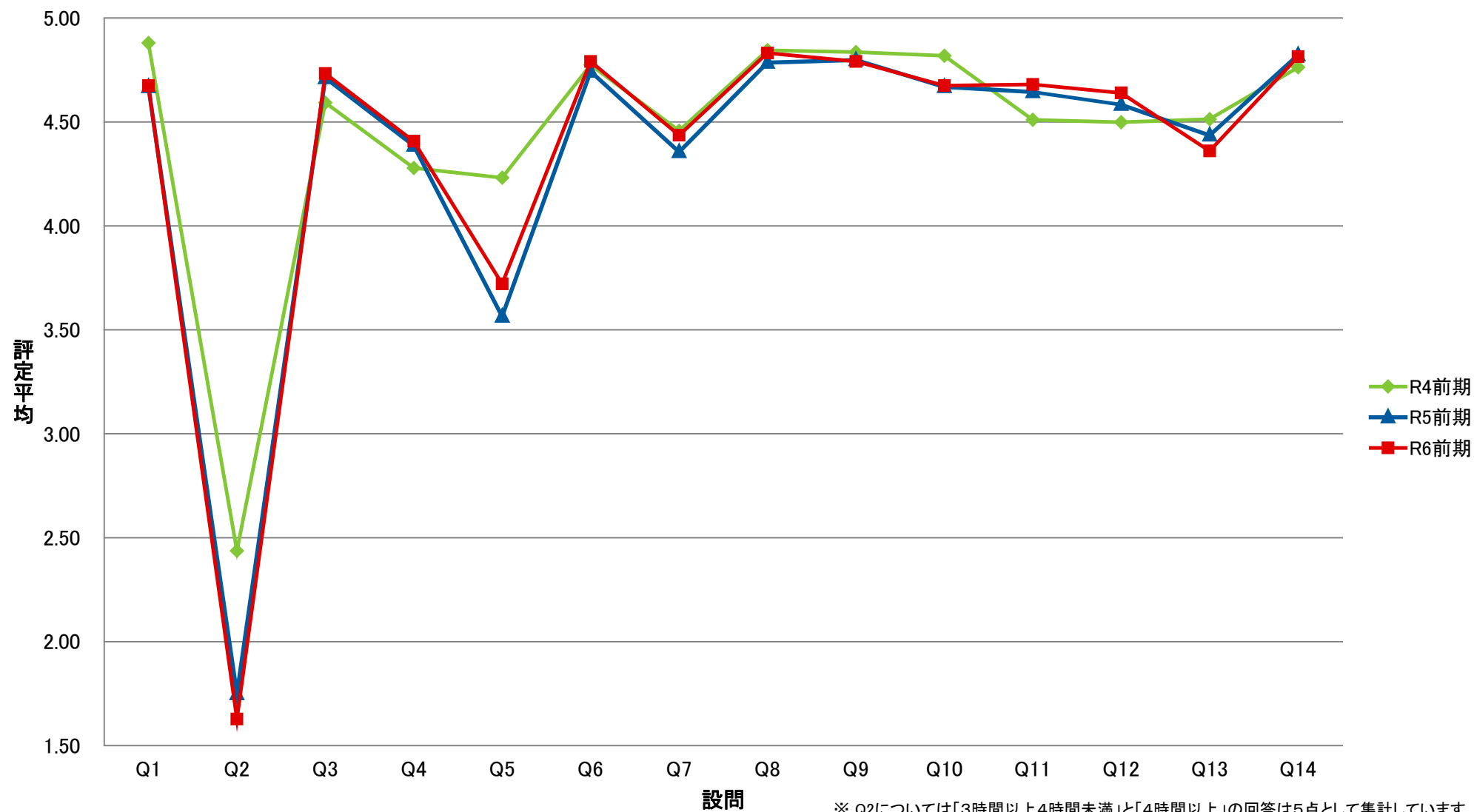
LSG 共一総合講義【講】



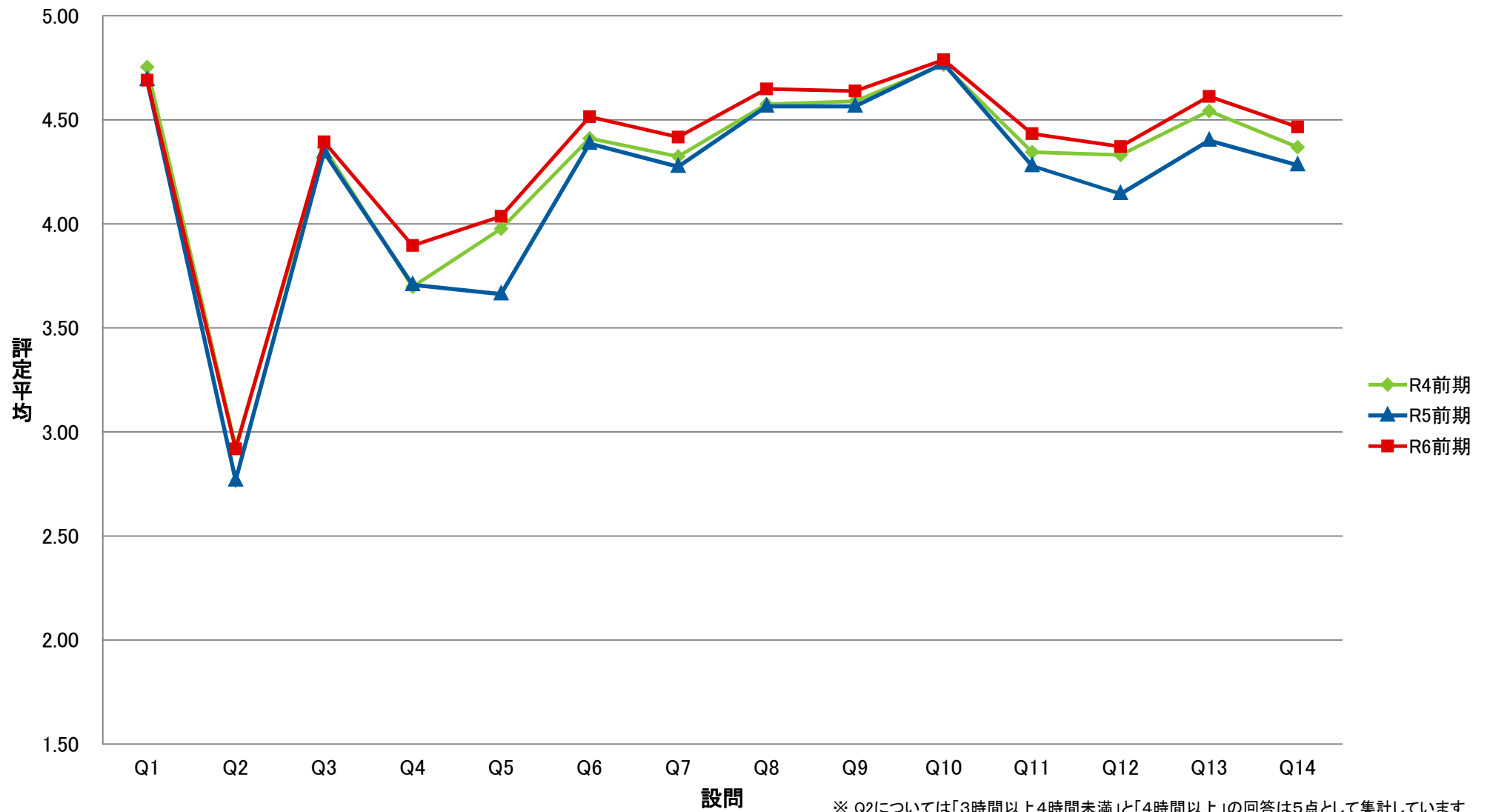
YLA 共ーYCUリベラルアーツ入門【講】



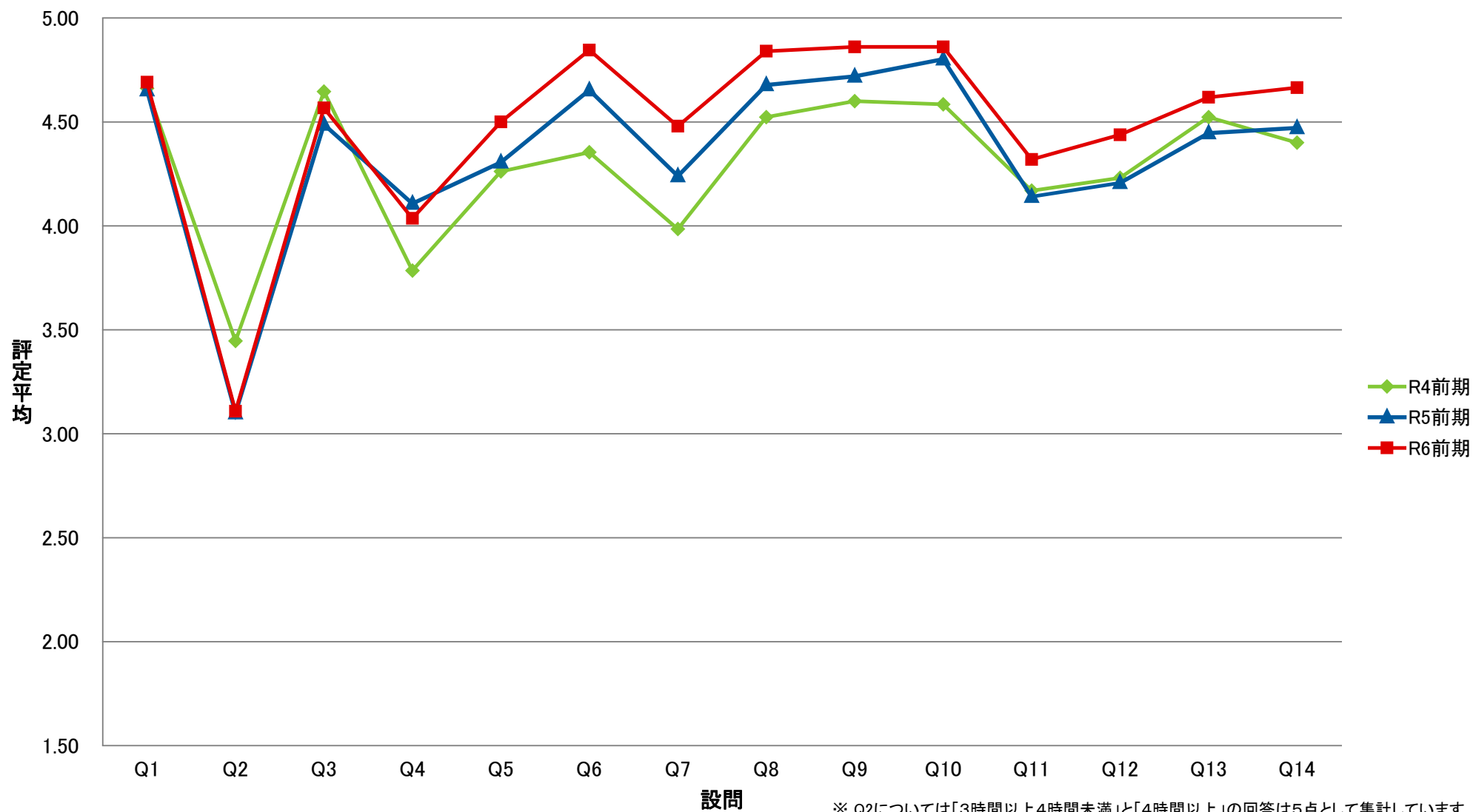
LGI 共一実践科目【演】



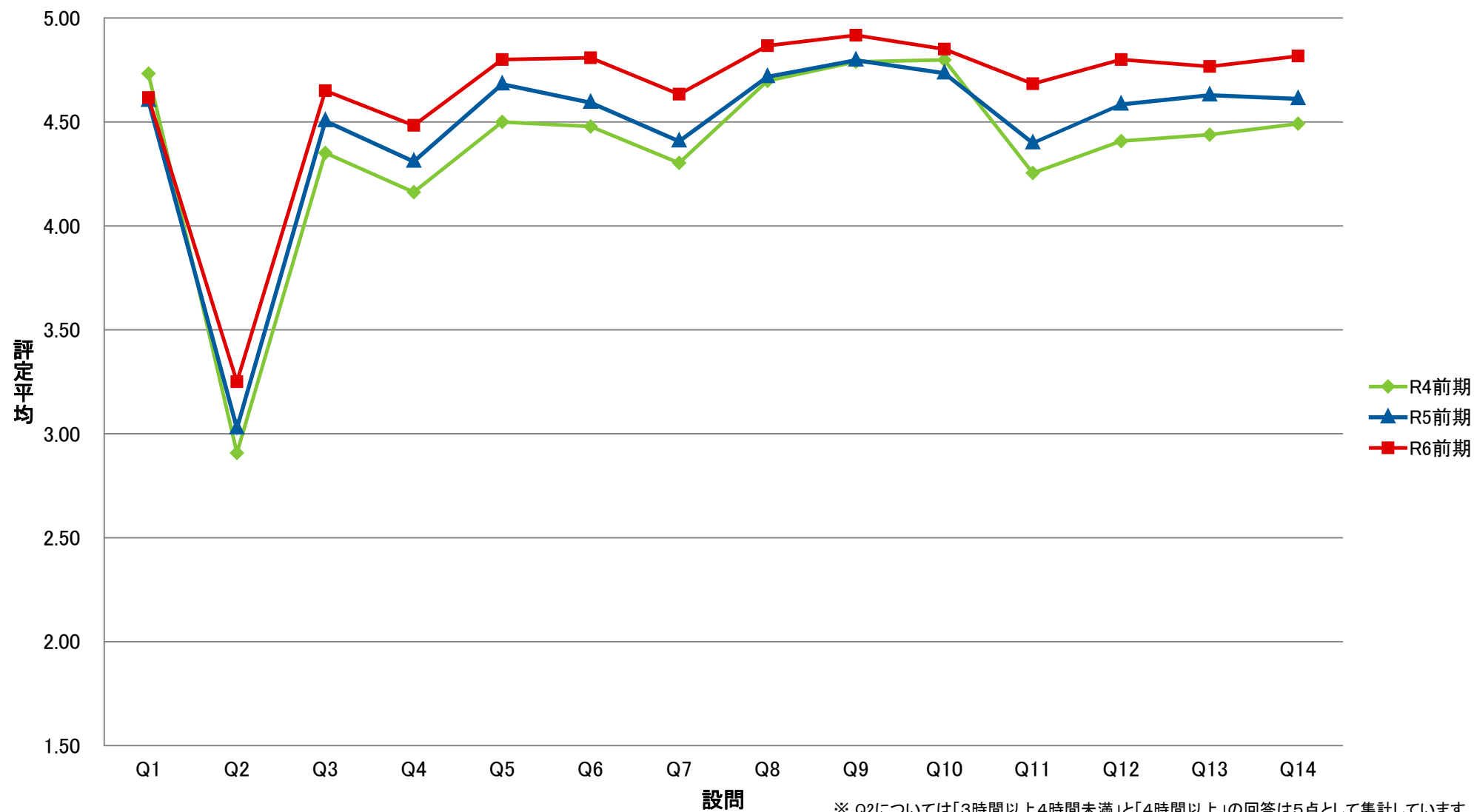
LKY 共一教養ゼミ【演】



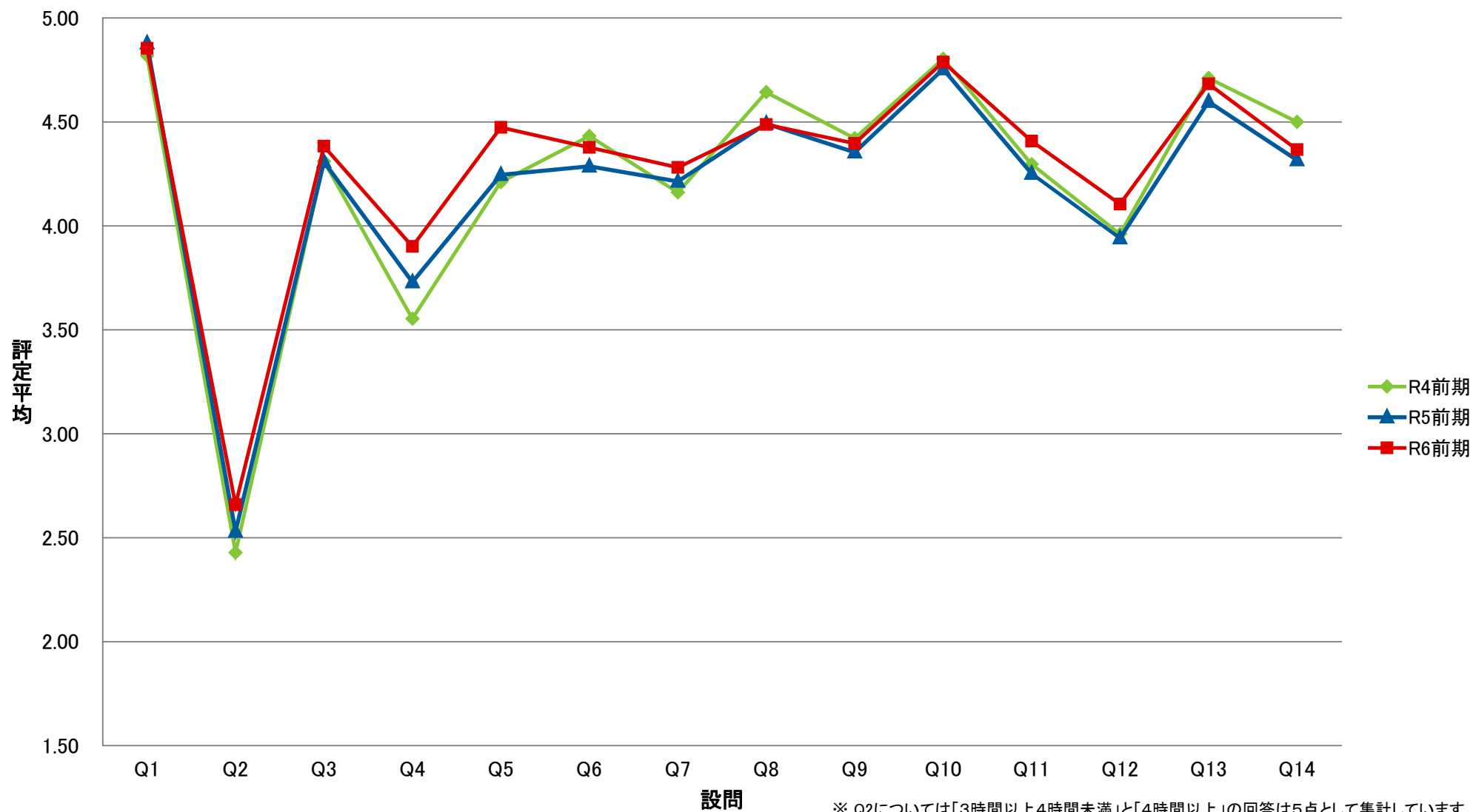
LPE 共一PE【演】



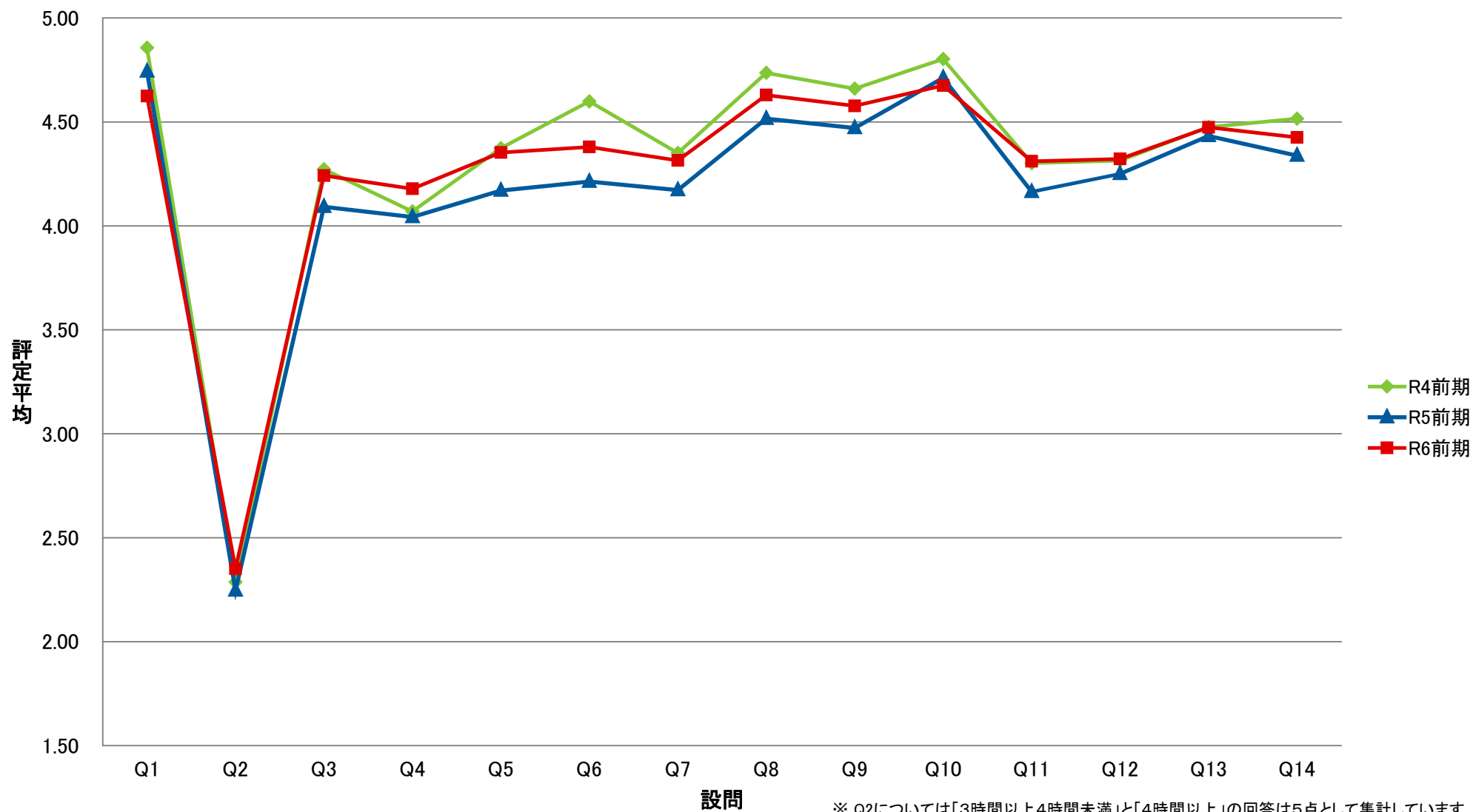
LGO 共一語学(PE)以外【演】



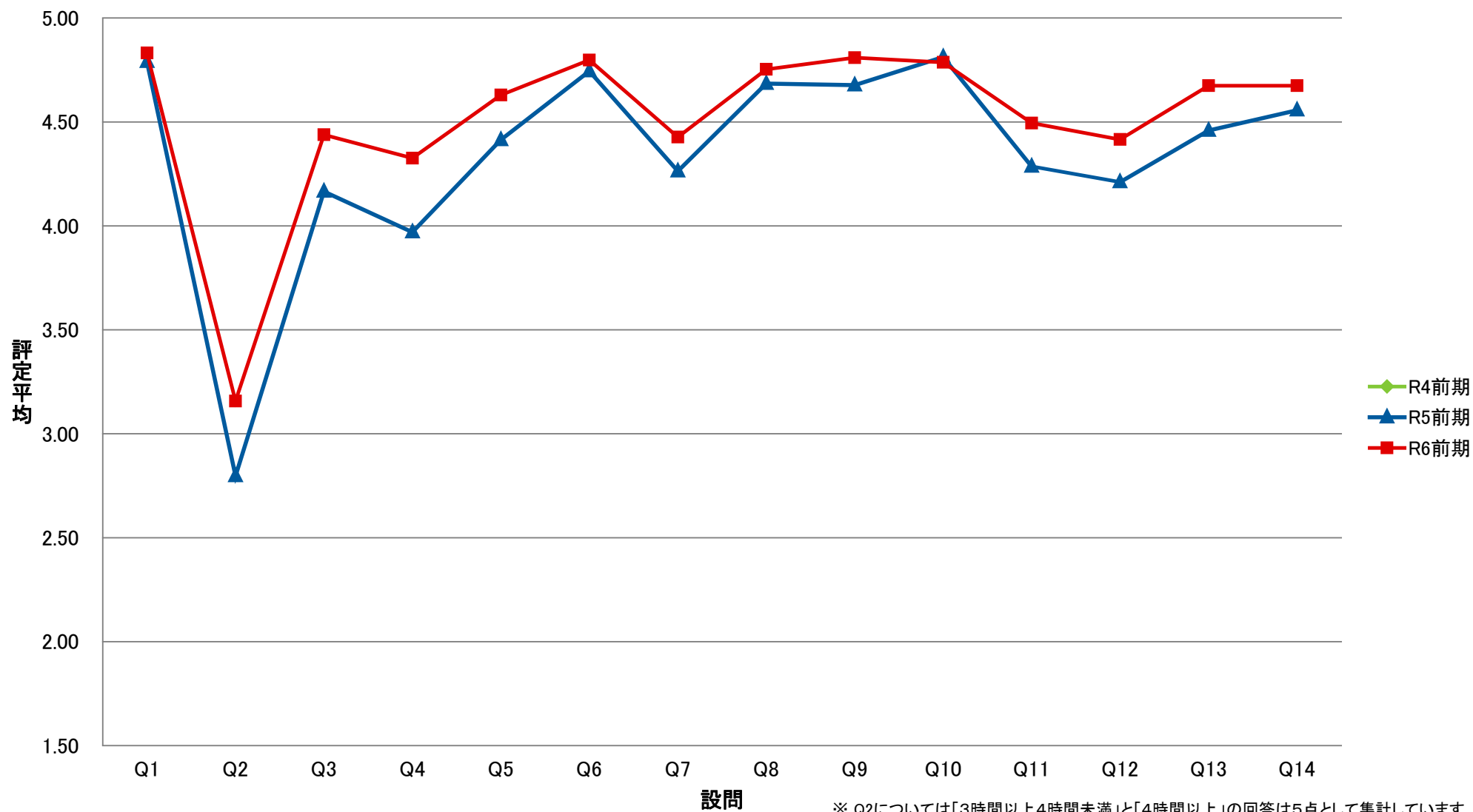
LJO 共一情報コミュニケーション【演】



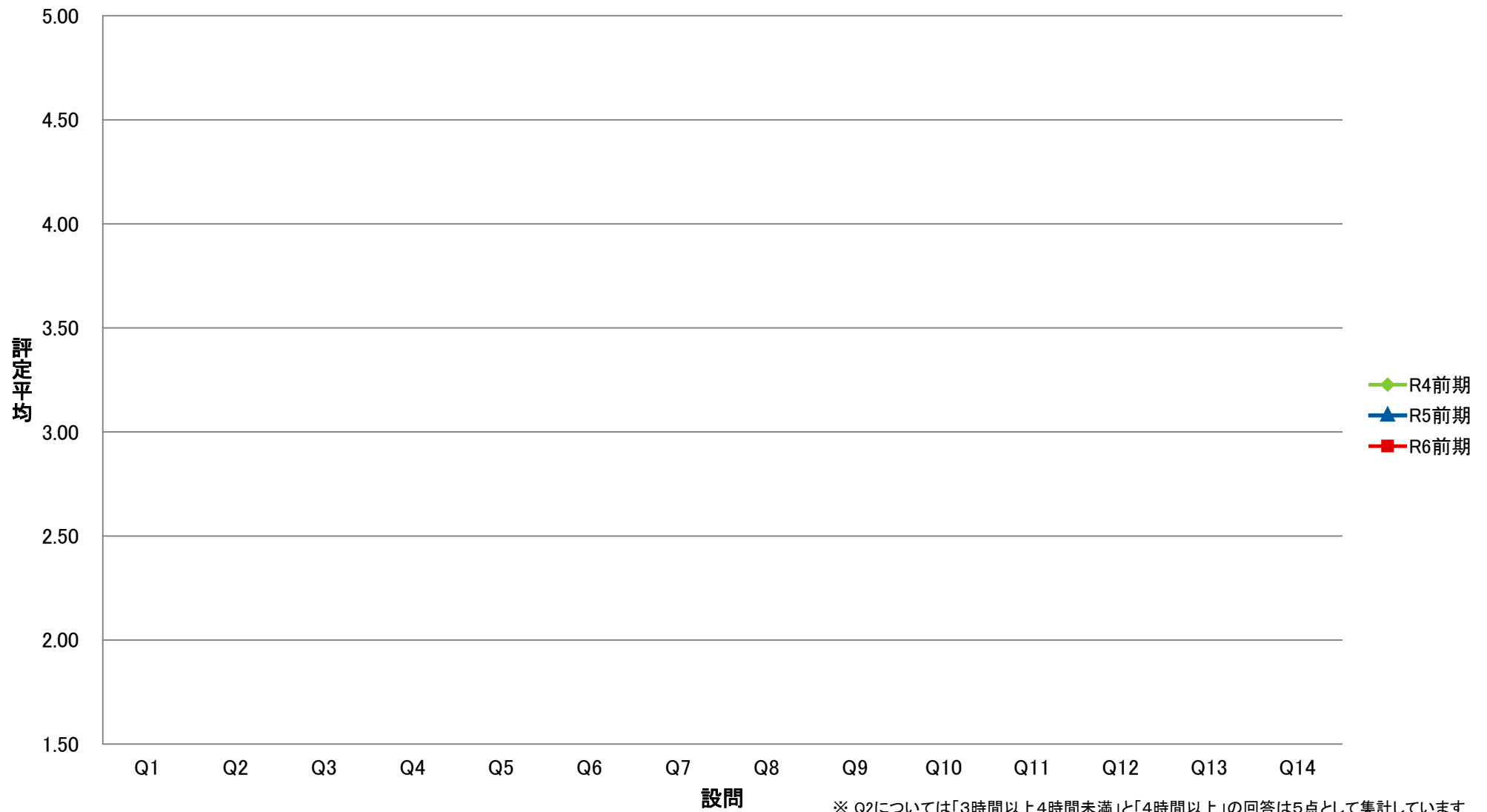
LTK 共一専門連携・多文化交流ゼミ【講】



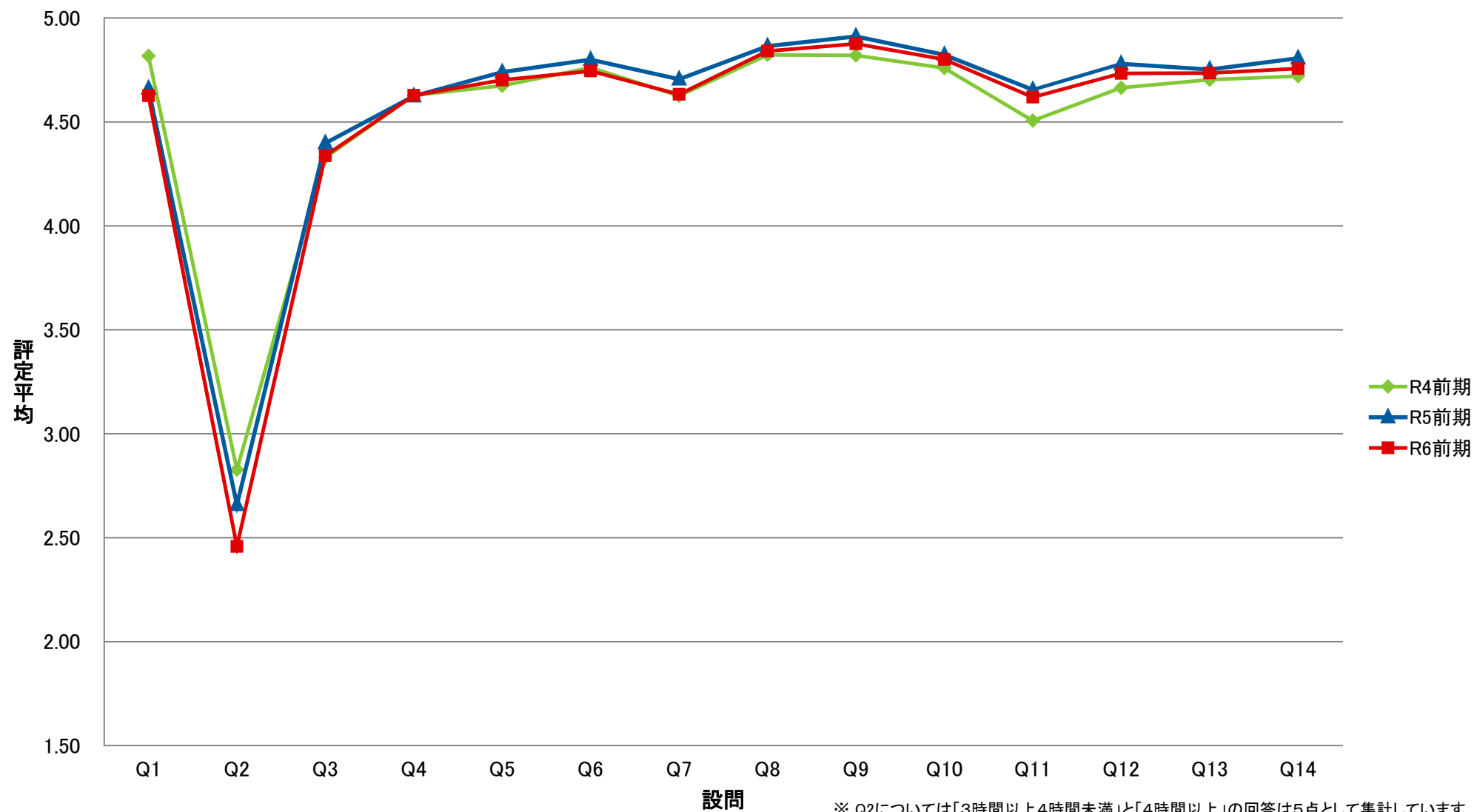
LTE 共一専門連携・多文化交流ゼミ【演】



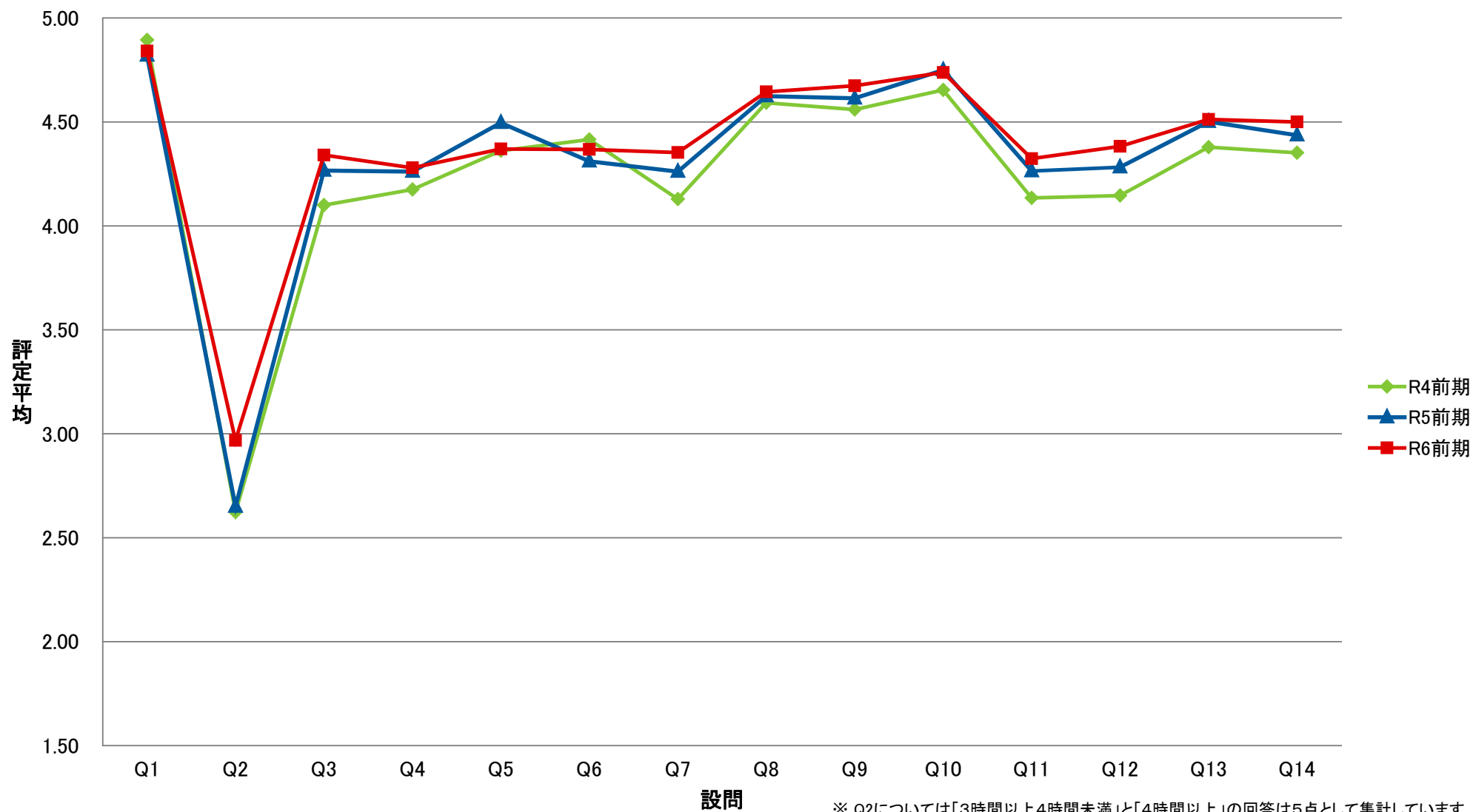
LKE 共一基礎ゼミ【演】



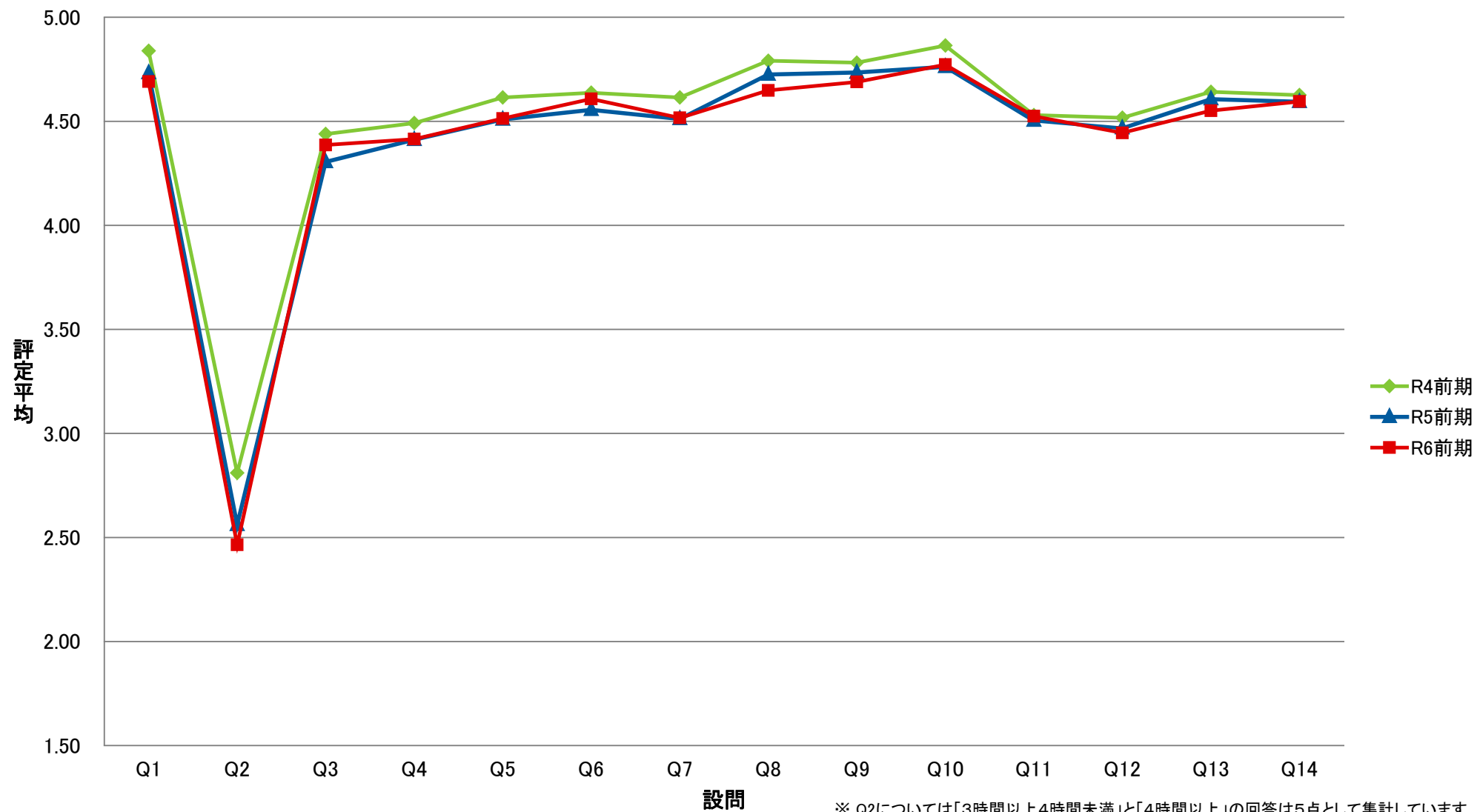
SCO 専一国際教養学系/国際教養学部【講】



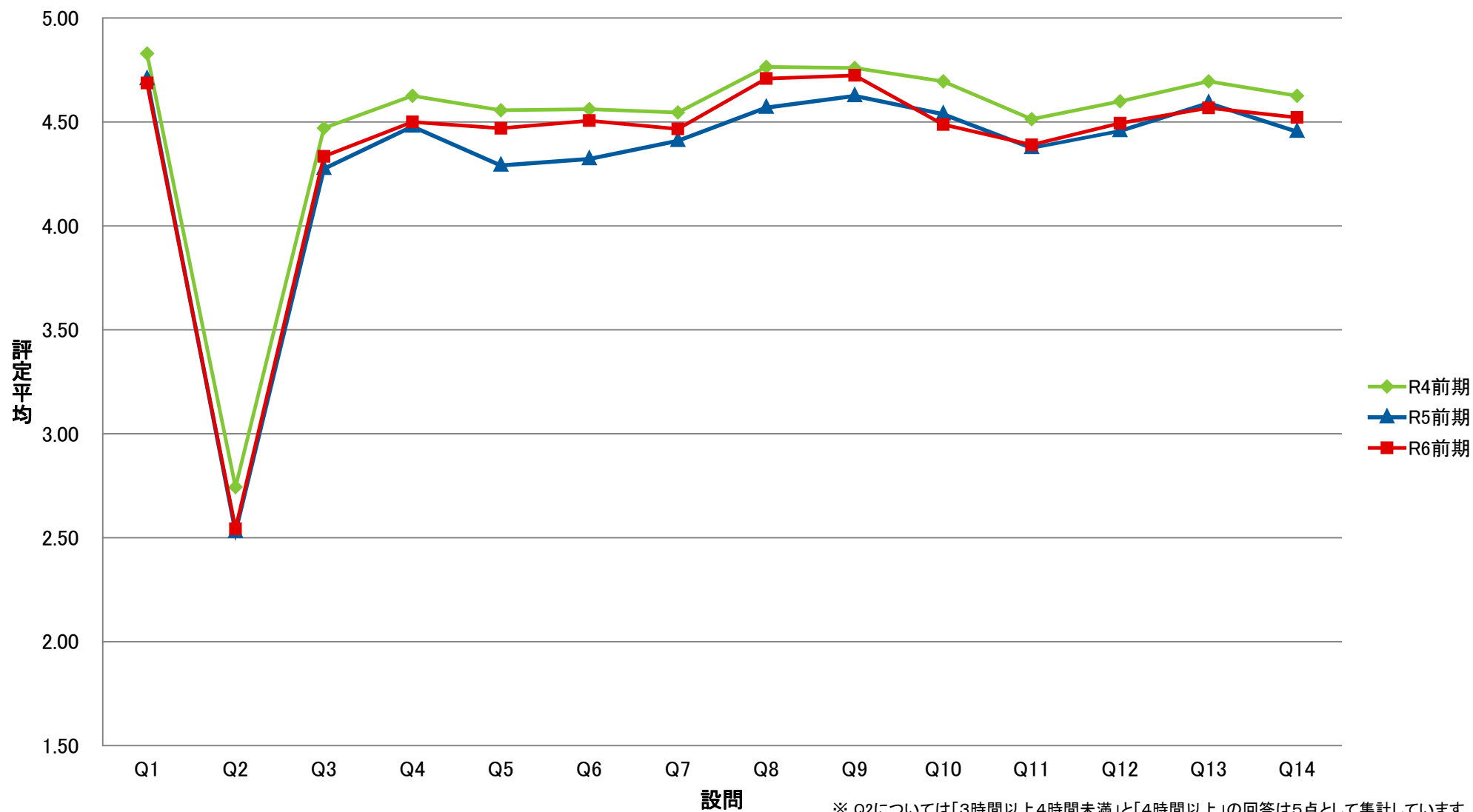
SRI 専一理学系/理学部【講】



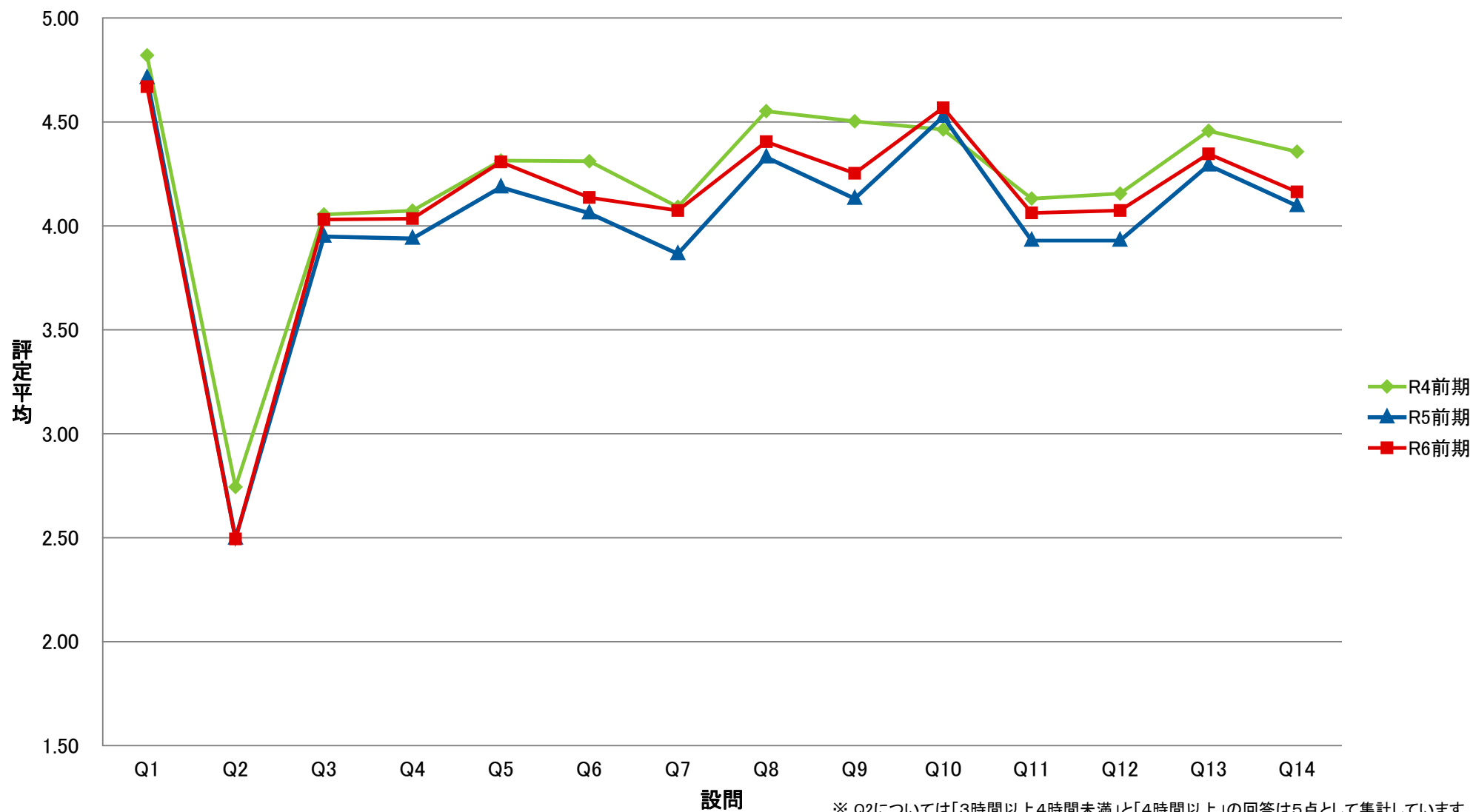
SKK 専一経営科学系/国際商学部【講】



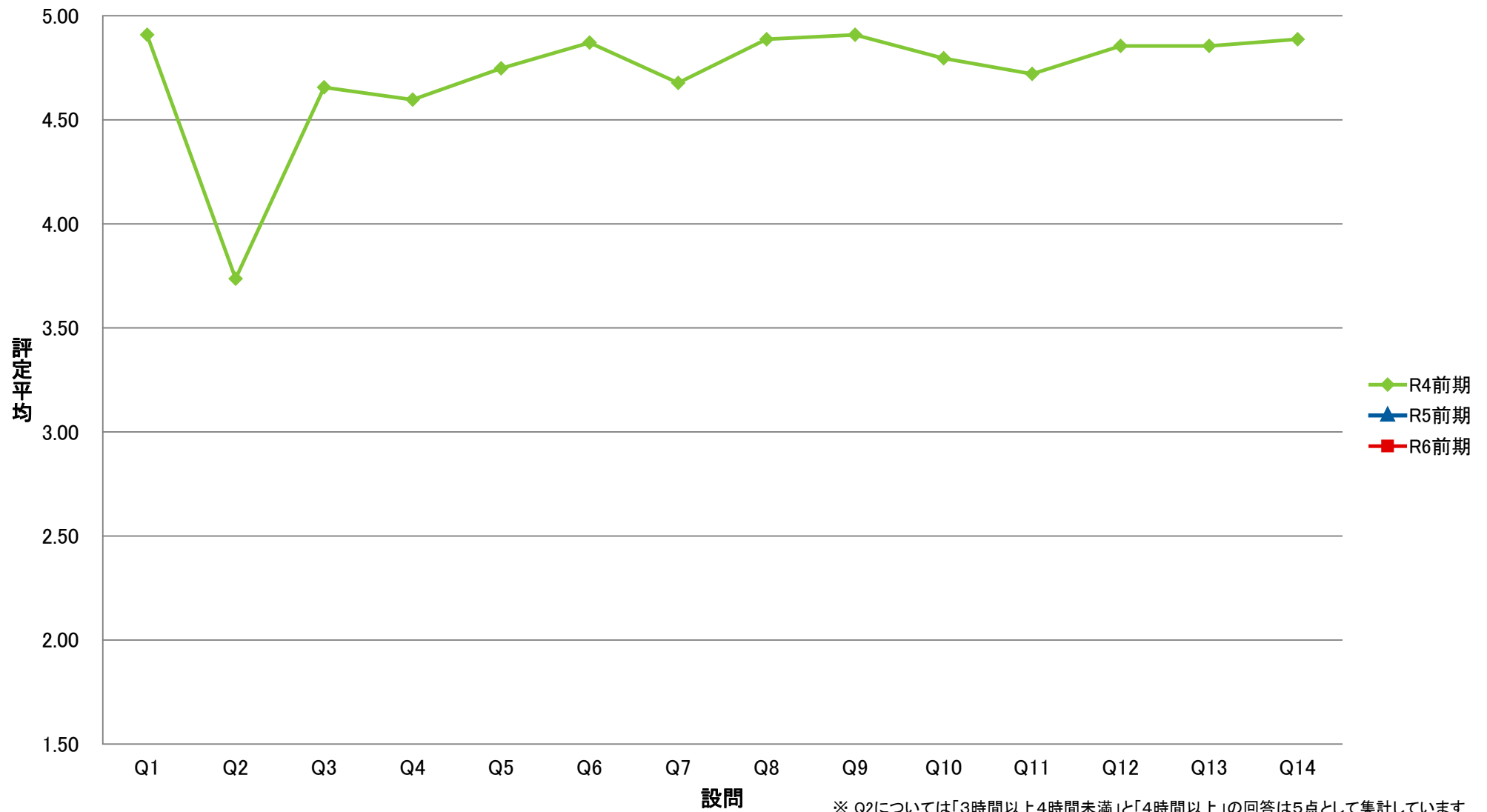
STO 専一国際都市学系/国際教養学部【講】



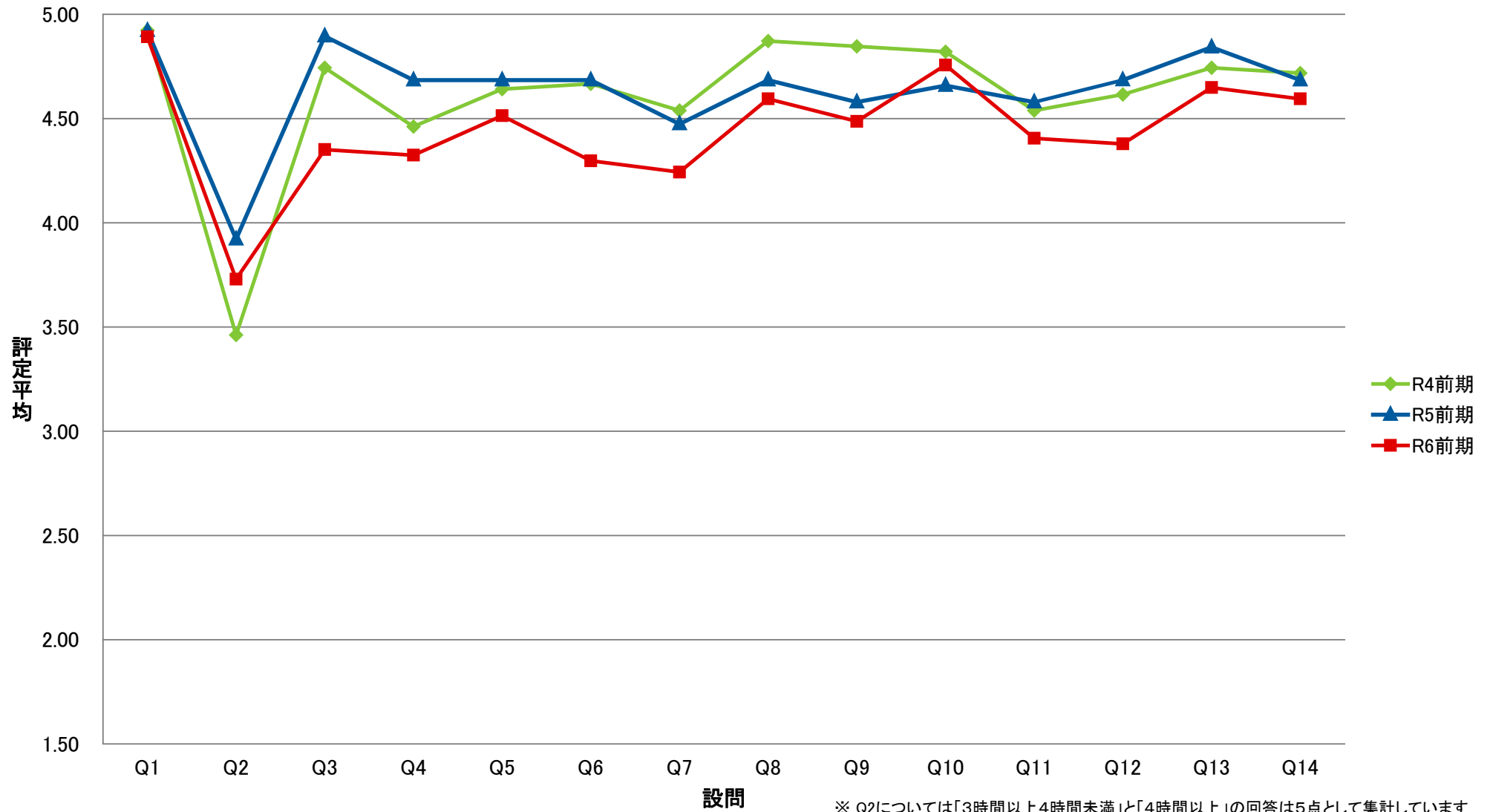
SDS 専ーデータサイエンス学部【講】



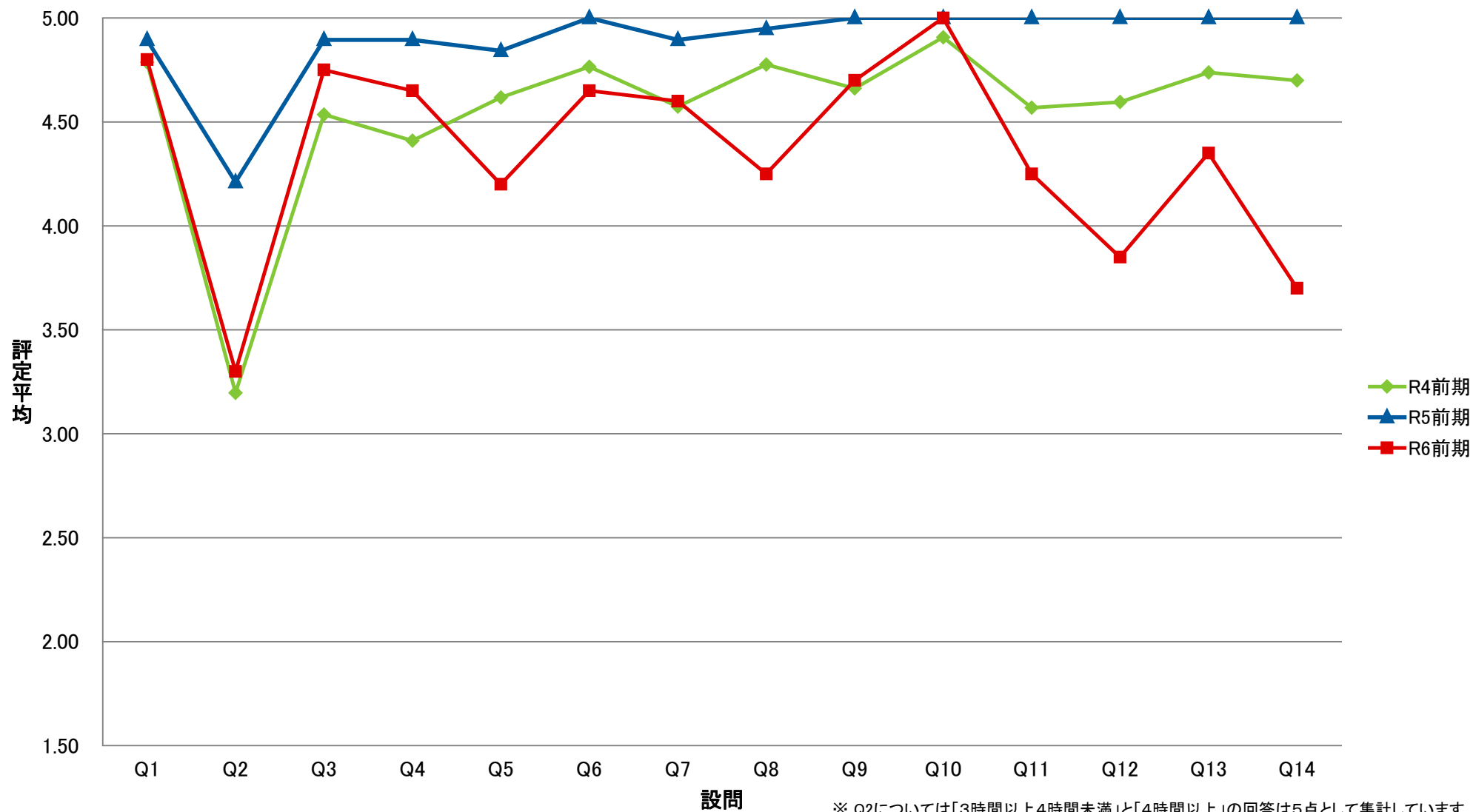
SCE 専一国際教養学系/国際教養学部【演】



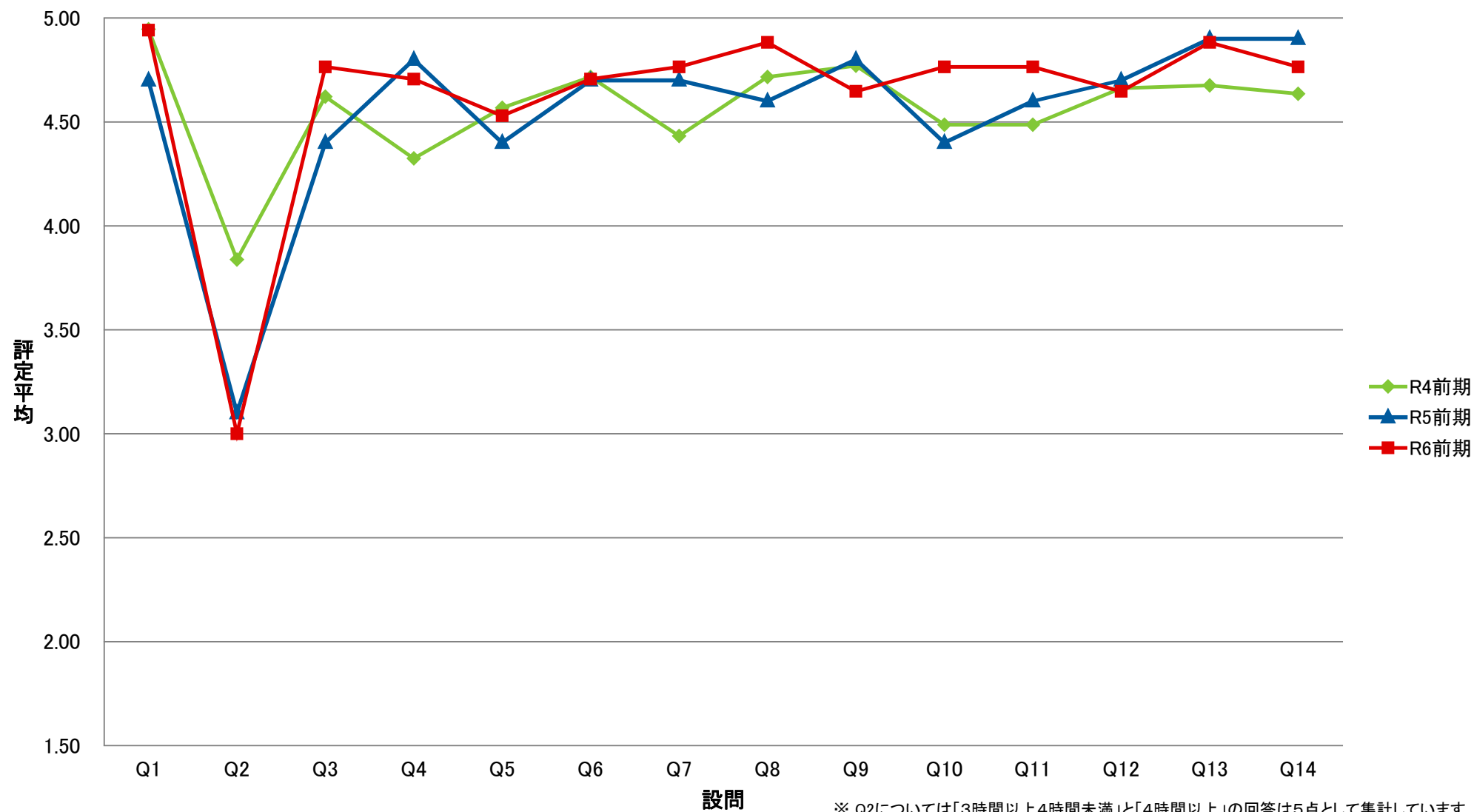
SRE 専一理学系/理学部【演】



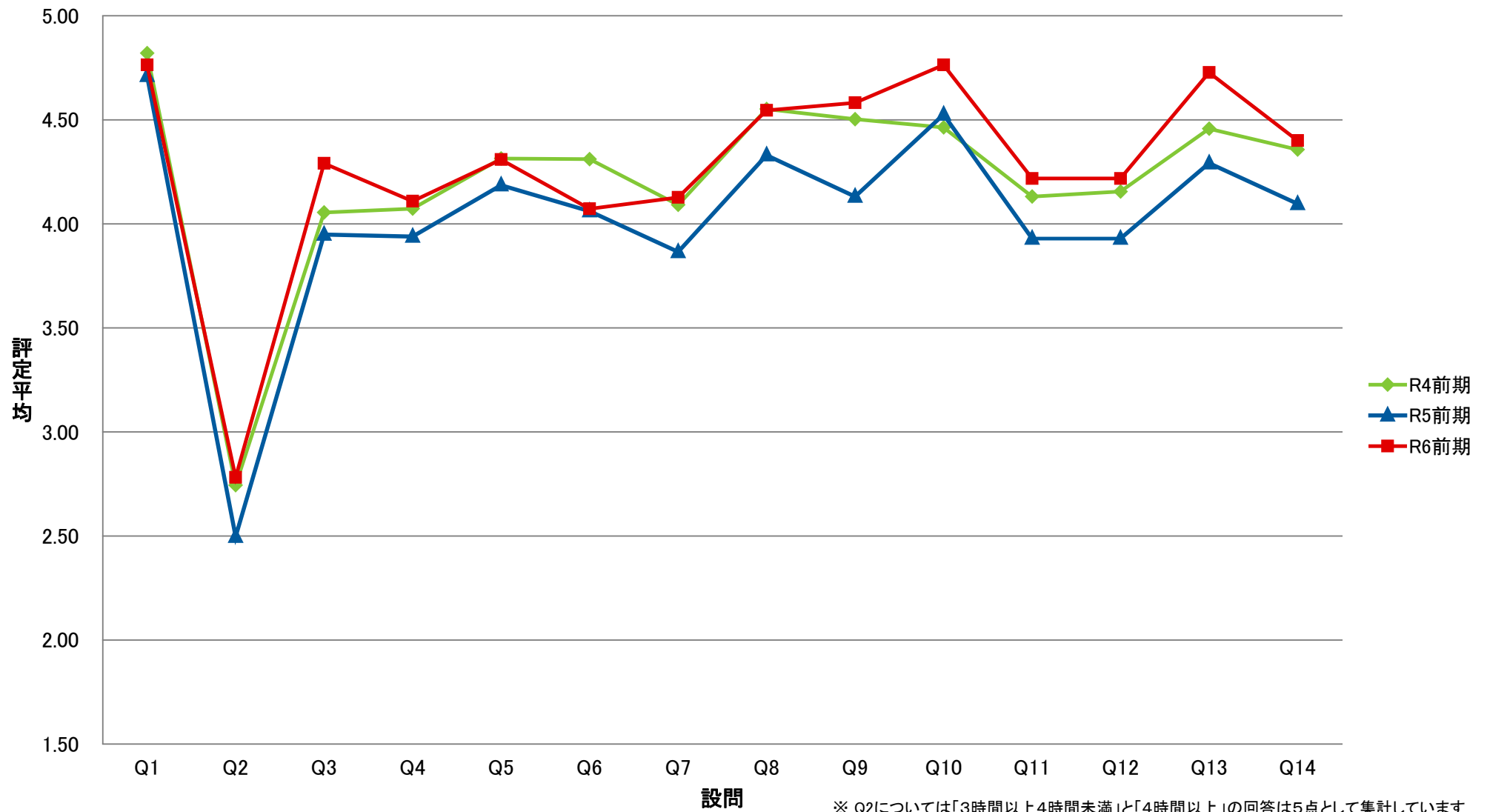
SKE 専一経営科学系/国際商学部【演】



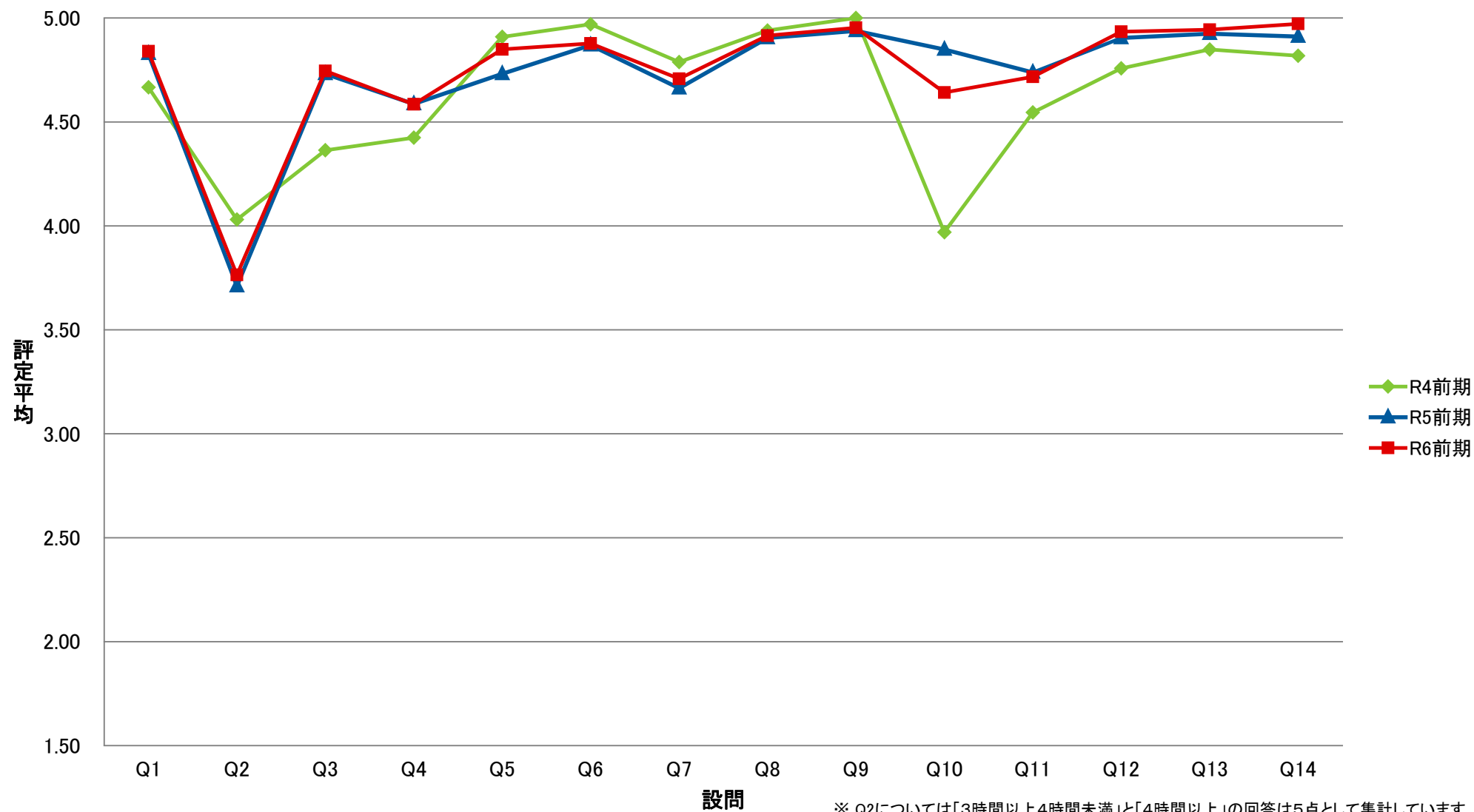
STE 専一国際都市学系/国際教養学部【演】



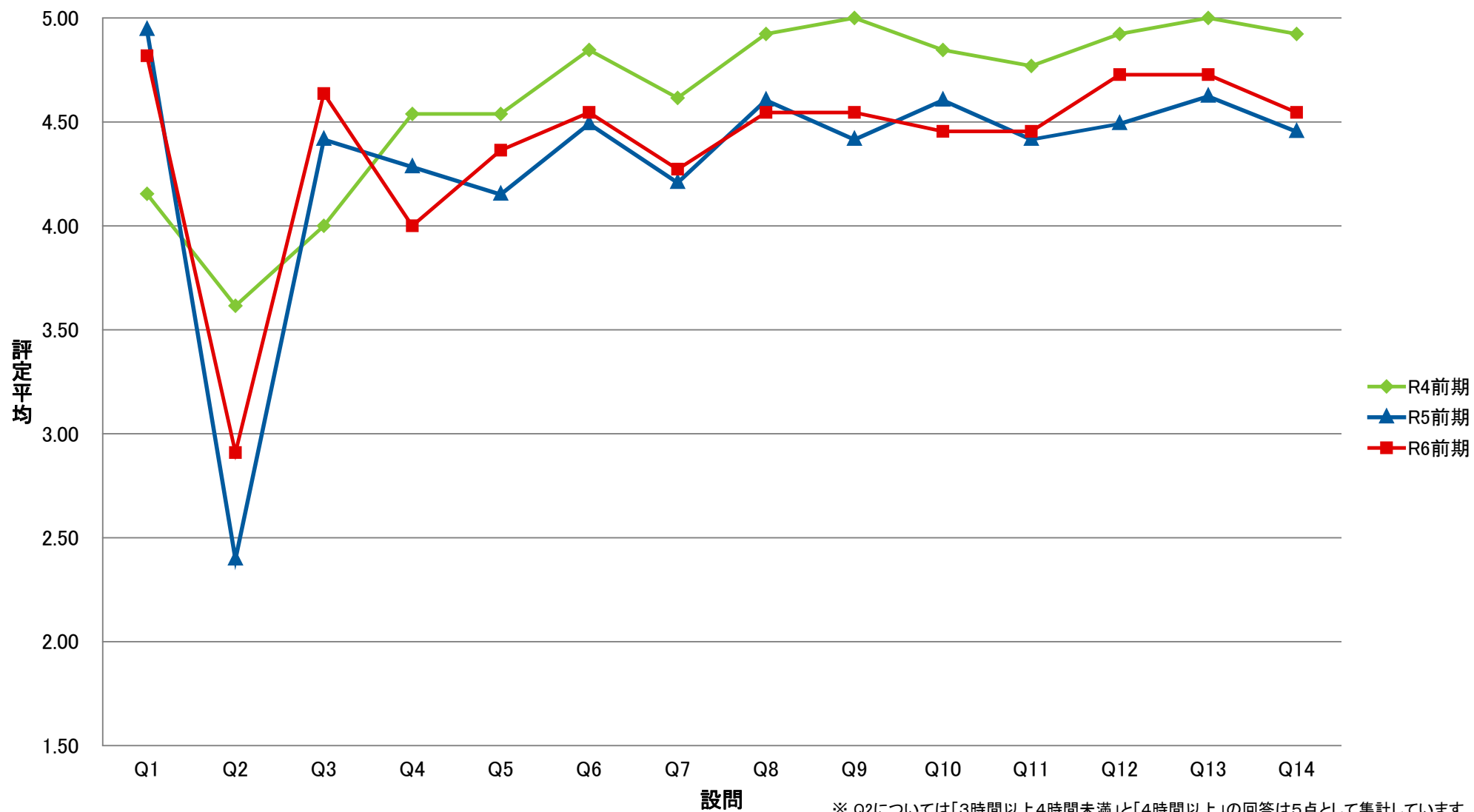
SDE 専ーデータサイエンス学部【演】



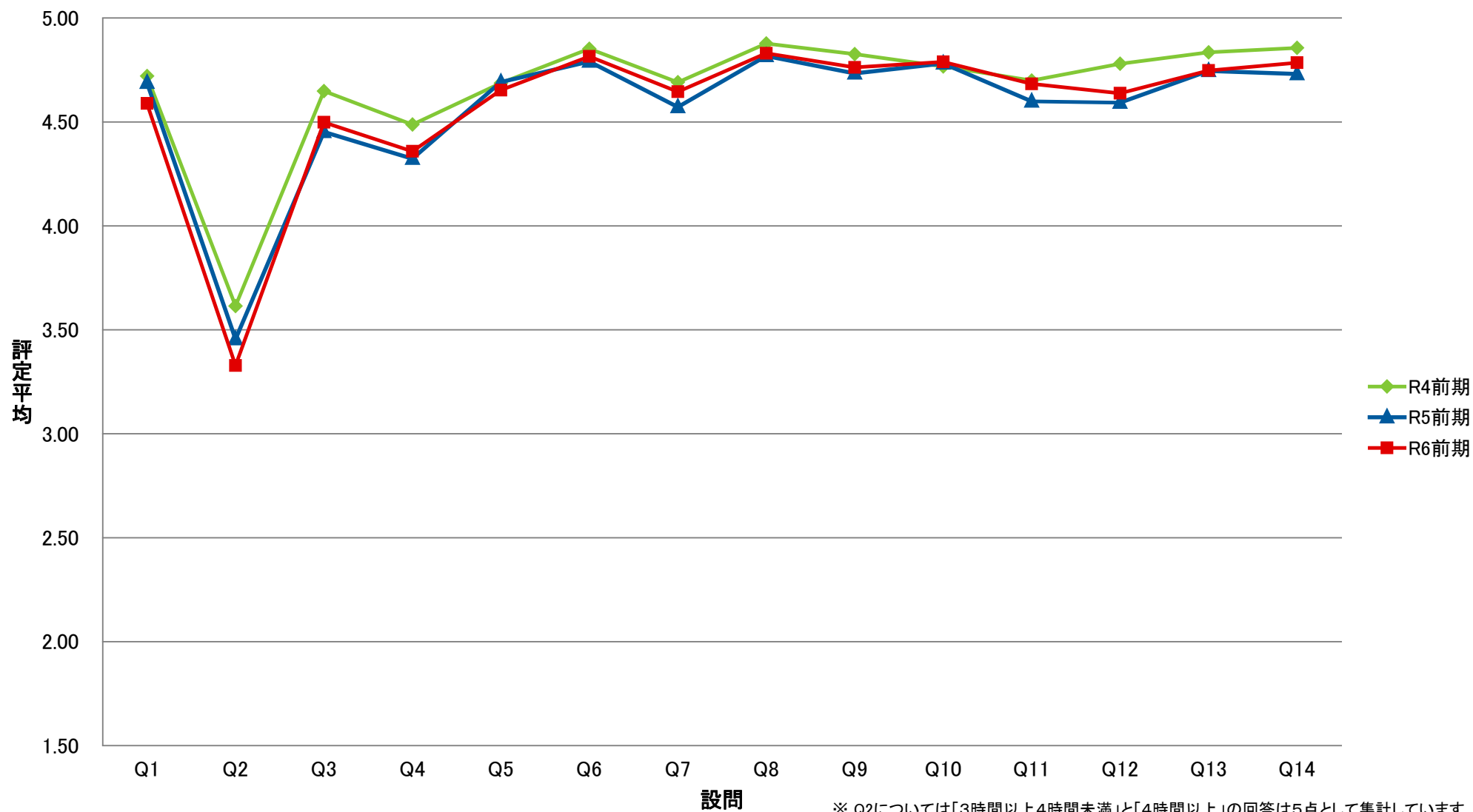
ZCO 専・卒ゼミー国際教養学系/国際教養学部【演】



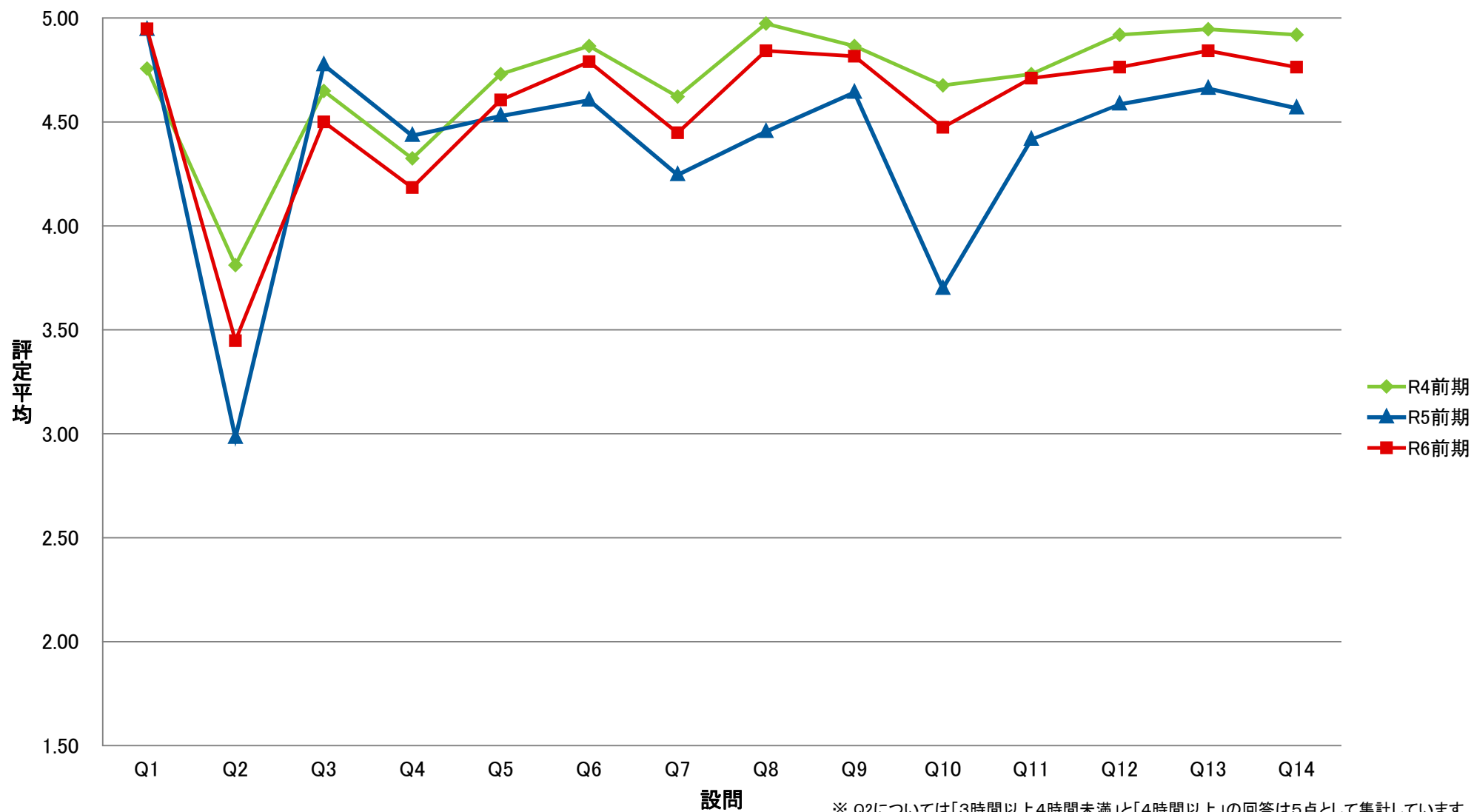
ZRI 専・卒ゼミー理学系/理学部【演】



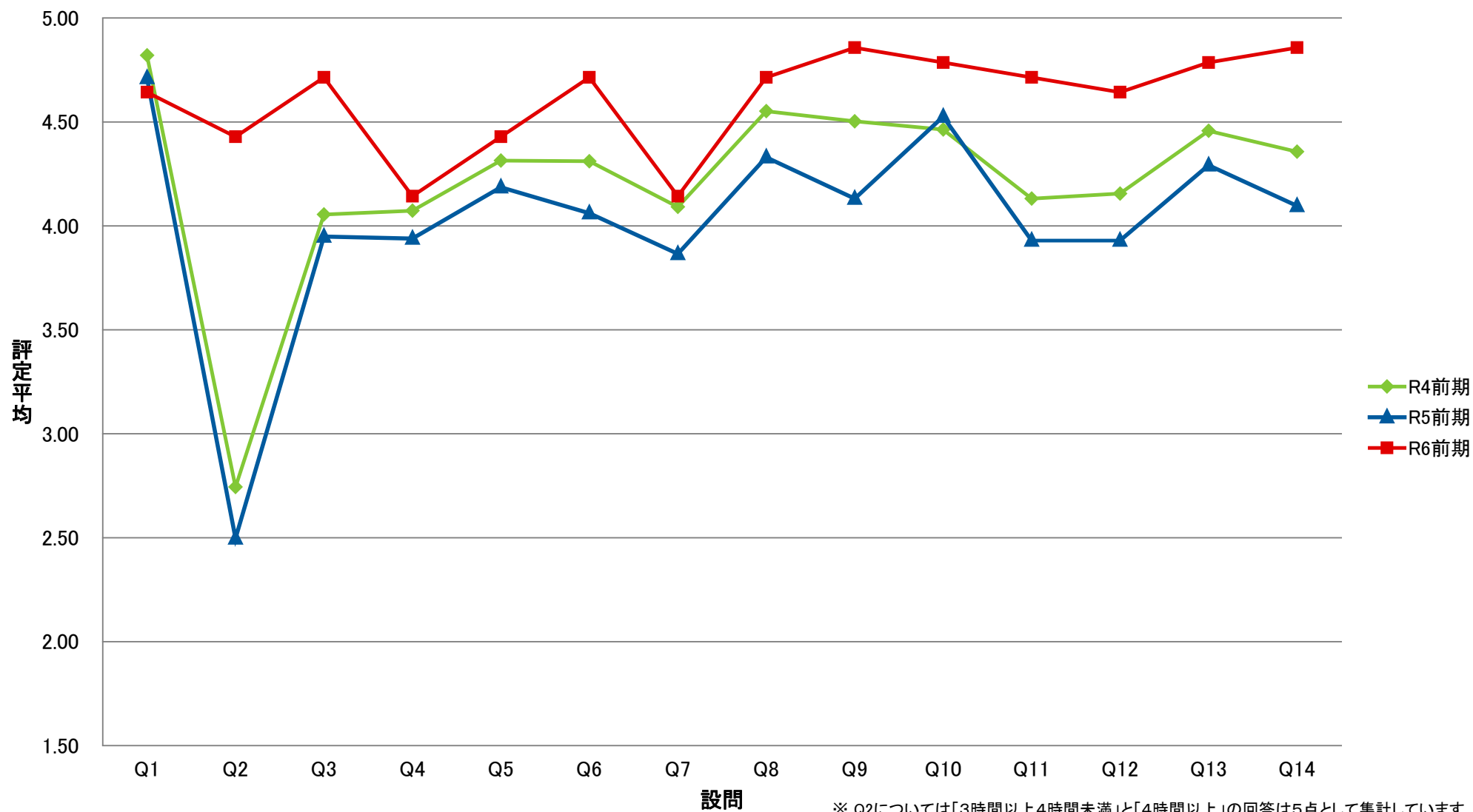
ZKK 専・卒ゼミー経営科学系/国際商学部【演】



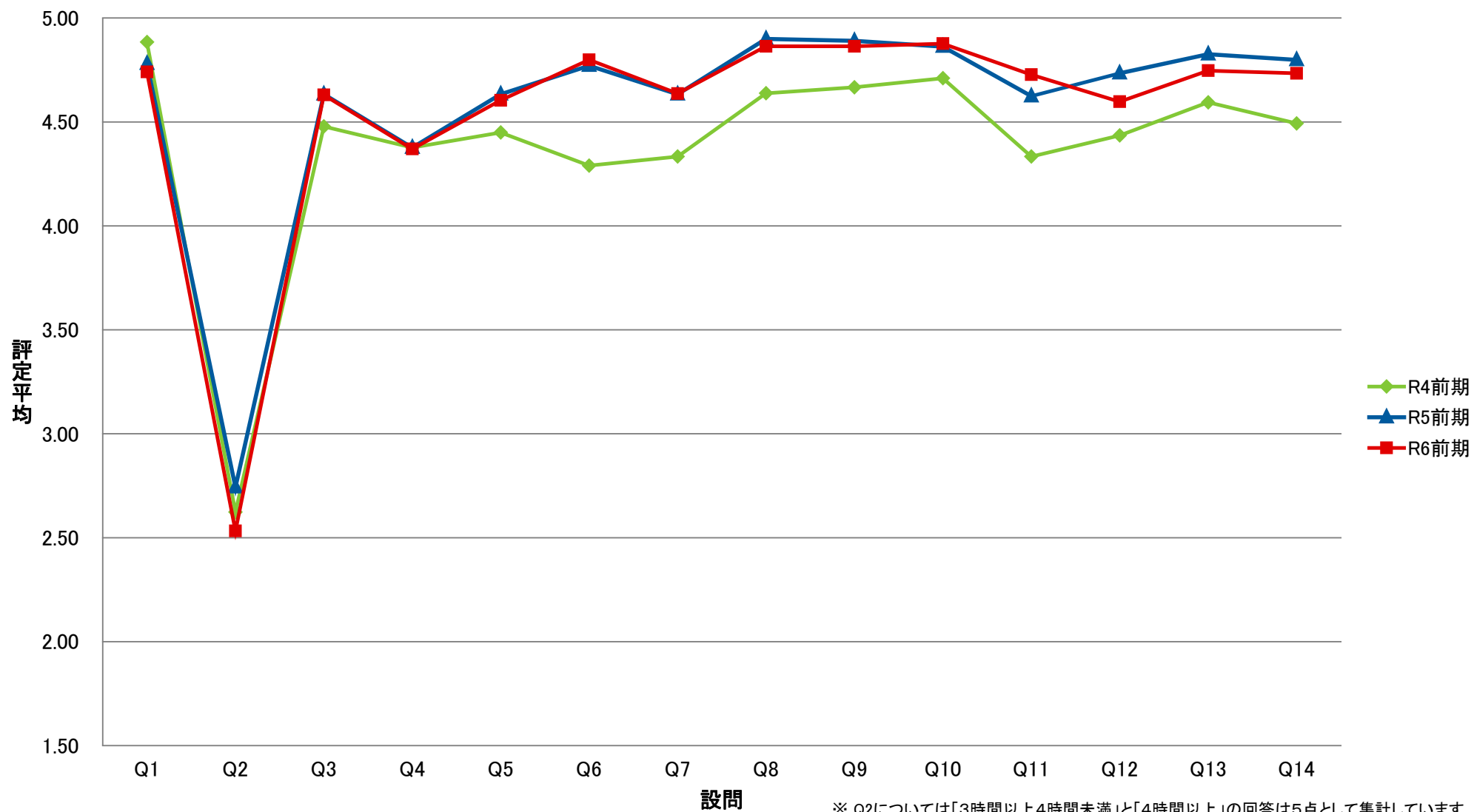
ZTO 専・卒ゼミー国際都市学系/国際教養学部【演】



ZDS 専・卒ゼミーデータサイエンス学部【演】



KYO 教職専門科目【講】



DAT 共ーデータサイエンス学部系【講】

