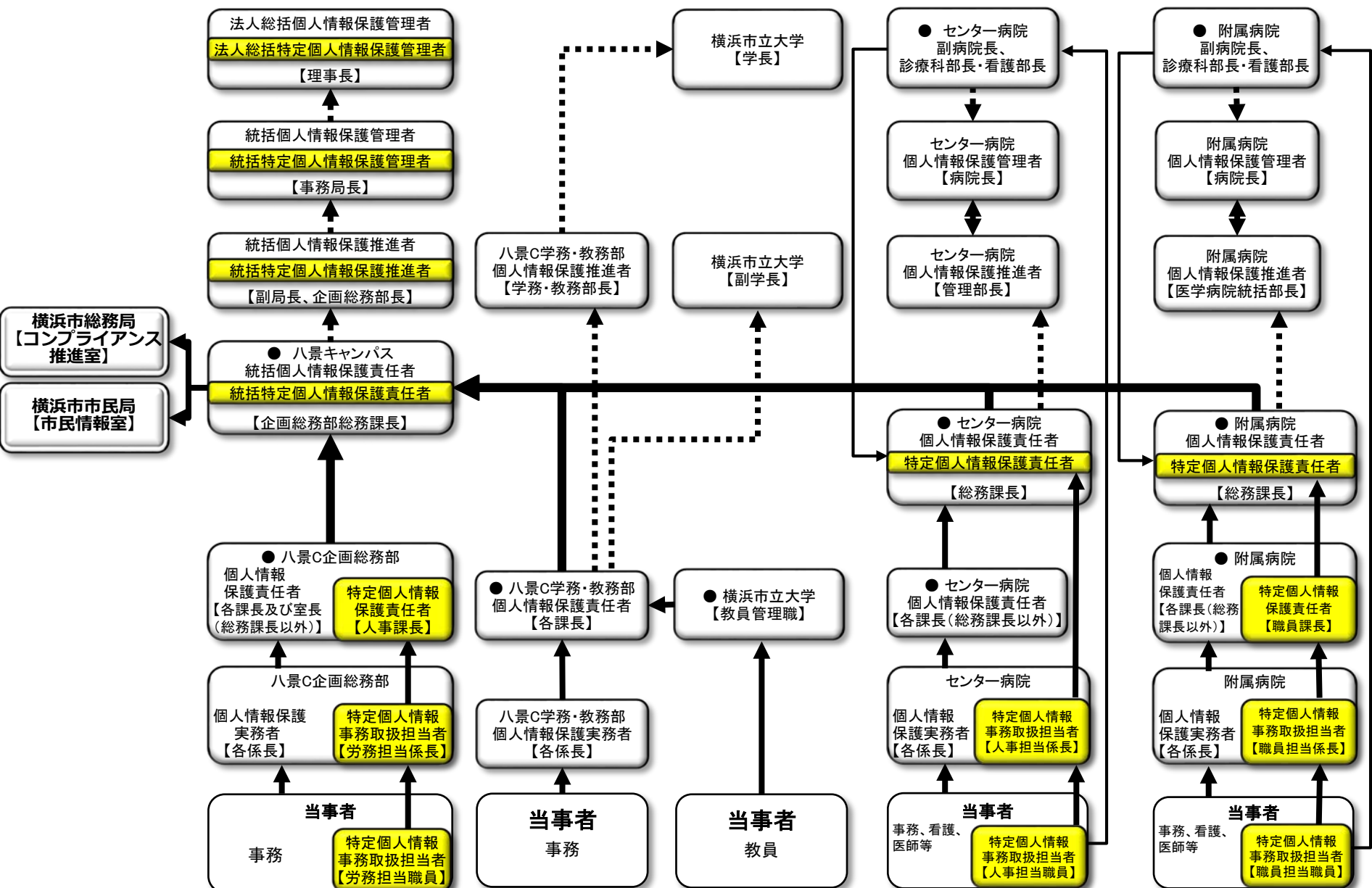


【図解】 公立大学法人横浜市立大学における個人情報の適正な管理に関する取扱要領

実線: 事故報告の流れ
 点線: 事故状況把握のための報告
 ●印: 主として課長級の個人情報保護責任者



■ 平常時の指導や情報伝達および情報共有については、組織図に基づいた流れで対応を行います。