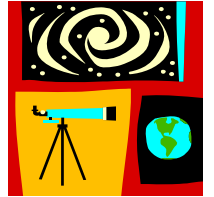


第8回 科学映画と講演の会

「赤外線宇宙の謎に迫る」



横浜市立大学木原生物学研究所では、市民の方により自然科学へ興味を持ってもらうため、毎年「科学映画と講演の会」を開催しています。身近にある自然から最先端の科学のことまで紹介しているDVDを毎回見ながら、専門家が身近なトピックについて語ります。今回は宇宙航空研究開発機構（JAXA）の山村先生が、赤外線による宇宙観測について最新の研究内容を紹介していきます。

日 時：2015年2月28日（土） 10:00～12:00
 会 場：横浜市立大学木原生物学研究所（舞岡キャンパス）
 3階ホール
 受 講 料：無料（事前予約制・先着120名）

第1部 DVD上映

「私たちは星のかげら」 JAXA 提供

宇宙に漂うガスや塵が集まり星が生まれ、進化し、また星から宇宙にガスや塵が還っていく。このような物質循環を繰り返すことで、我々の宇宙は進化し、地球そして生命が誕生するまでに至りました。その過程を日本の天文観測衛星「あかり」と「すざく」の成果を中心に、やさしく解説します。



第2部 講演

「赤外線探る宇宙」

講師：山村 一誠（^{やまむら}宇宙航空研究開発機構 ^{いっせい}宇宙科学研究所 准教授）

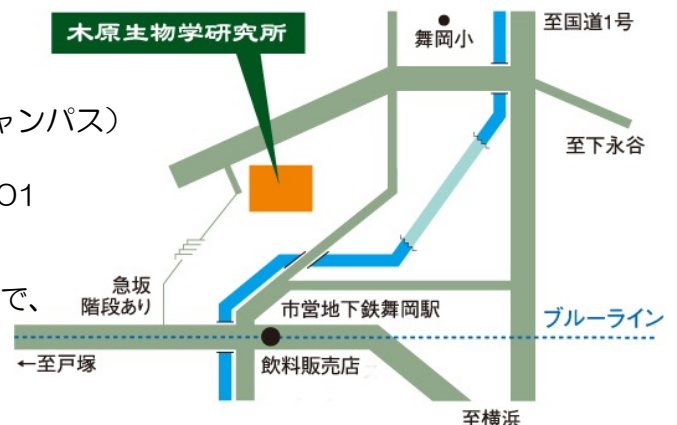
赤外線は我々の日常生活でも良く耳にする言葉ですが、ではいったい赤外線とは何なのか、そして赤外線宇宙を観測するとはどういうことでしょうか？本講演では、赤外線で見えた宇宙の姿を、日本の赤外線天文衛星「あかり」の成果を中心にお話しします。「あかり」は2006年2月に打ち上げられ、2010年まで観測を行いました。全天の赤外線での「星図」を作成したり、特定の天体や領域を詳しく観測して、新たな情報を集めました。「あかり」のデータを基にして星や銀河、そして宇宙の進化について研究が進められています。また、赤外線天文観測を行うために、「あかり」にどのような工夫がなされていたか、についても触れたいと思います。

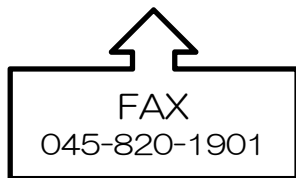
※申し込み方法について

1月23日（金）より裏面の申込書に必要事項を明記し、FAX又はEMAILでお送りいただくか、電話にて下記申し込み先までお申し込みください。

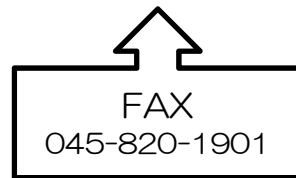
会場・お問合せ・お申し込み先

横浜市立大学木原生物学研究所（舞岡キャンパス）
 〒244-0813 横浜市戸塚区舞岡町 641-12
 TEL:045-820-1900/FAX:045-820-1901
 Email: kihara@yokohama-cu.ac.jp
 <受付時間：月～金 9:00～17:00（祝日除く）>
 ※お車でのご来場は駐車スペースがありませんので、
 ご遠慮ください。





講座申込書



講座名	第8回 科学映画と講演の会		
ふりがな			
氏名			
住所	〒		
電話番号 (連絡のつく番号)		FAX 番号	
Eメールアドレス	@		
年代	～10代・20代・30代・40代・50代・60代～		
(学校に通っている場合) 学校名、学年	小・中・高等学校		年
何を見てお申込みを されましたか？	市大WEBサイト・メールマガジン・広報よこはま・新聞() ちらし【入手先：市大キャンパス・市大附属病院・市大センター病院・ 市役所・区役所・地区センター・図書館】 その他()		
本講座の受講動機、 期待していることを お書きください			

※お書きいただいた個人情報、条例に基づいて適切に取り扱い、本学が主催するイベントのためのみで使用いたします。また、本学からイベントのご案内をさせていただくことがございます。今後のご案内を希望されない方は、横浜市立大学木原生物学研究所事務室までご連絡ください。

お問合せ・お申込み先

横浜市立大学木原生物学研究所（舞岡キャンパス）

〒244-0813 横浜市戸塚区舞岡町 641-12

TEL:045-820-1900/FAX: 045-820-1901

Email: kihara@yokohama-cu.ac.jp

<受付時間：月～金 9:00～17:00（祝日除く）>

※お車でのご来場は駐車スペースがありませんので、ご遠慮ください。

木原生物学研究所とは？

ゲノム概念の先駆者である木原均博士の考え方を受け継ぎ、植物科学研究を中心としている研究所です。研究所が所有するコムギやトウガラシの遺伝資源を活用しながら国内外の研究機関と連携し、未来を担う研究者の育成や食品・環境などの身近な問題解決のために地域や国際社会へ貢献しています。