

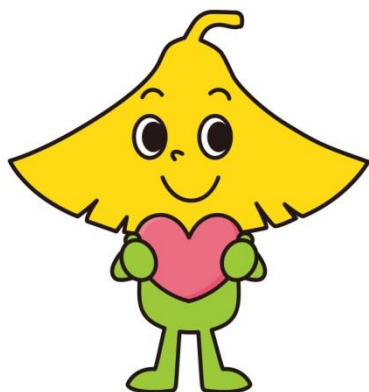
# 横浜市立大学市民医療講座

受講料  
無 料

# ホルモン補充療法とは

横浜市立大学では、市民の皆様を対象に、医療の様々な分野と健康の知識について、最新の情報をおりまぜながら、専門領域に関してわかりやすく解説する市民医療講座を開催します。

講演後には、皆様からのご質問も承ります。



平成30年

1/31 (水)

受付開始 13:30

講演 14:00 ~ 15:30

休憩 15:30 ~ 15:40

質疑応答 15:40 ~ 16:00

## アートフォーラムあざみ野

〒225-0012 横浜市青葉区あざみ野南1-17-3

### 講座概要

《講師》 田中クリニック横浜公園  
(横浜市立大学名誉教授)

院長 田中 富久子

《企画監修》 横浜市立大学大学院医学群医学部 泌尿器科学

教授 やお まさひろ  
矢尾 正祐

ホルモンを分泌する組織・器官の機能異常・低下により正常な血中ホルモン量が維持できないとき、外部からそのホルモンの補充をするのは理屈にあった医療です。例えば、甲状腺や膵臓の機能低下（甲状腺機能低下症や糖尿病）では甲状腺ホルモンやインスリンの投与を行います。同様に、卵巣、精巣の機能異常や低下に対して卵巣ホルモンや精巣ホルモンの投与による治療を行うのも理屈に合った医療で、今回はとくに更年期後のホルモン補充療法を解説します。

※ 12月11日(月)より申込受付開始



## 《電車》

東急田園都市線「あざみ野駅」東口 徒歩5分

横浜市営地下鉄「あざみ野駅」1番出口 徒歩5分

※駐車場は予約制(有料)です。

ご予約は電話にてお受けします。

045-914-5910

時間 / 14時00分～ (受付開始13時30分)

講演が90分、その後20分程度、受講者の方からの質問にお答えいたします。

※個人的な症状について書かれている質問にはお答えできませんので、ご容赦ください。

※会場にはお待ちいただくスペースがありませんので、受付開始時間以降にお越しください。

募集 / 定員150名

受付 / 12月11日(月)より開始

インターネットか電話にてお申込みください。

インターネットのお申込は、ホームページからお願いします。

先着順に受付、定員に達し次第、締切ります。

TEL: **045-787-8930** 横浜市立大学地域貢献センター

受付は月曜日～金曜日(祝祭日を除く)9時30分～16時30分

共催 / 男女共同参画センター横浜北

後援 / 横浜市政策局

YCU

医療講座

検索

Click

## 保育について

1歳6か月～未就学児、予約制、先着順(4日前までに要予約)、※当講座の保育料は有料  
 保育についての問合せ・申込先:アートフォーラムあざみ野内 子どもの部屋 045-910-5724

## 申込について

- ・定員に達し次第、締切りますのでご了承ください。
- ・災害および交通機関ストライキが発生した場合には、講座開催を中止することがあります。講座開催中止の際には可能な限りご連絡いたします。ご不明の点がございましたら、お手数ですが下記までお問い合わせください。
- ・お申込後、やむをえず受講をキャンセルされる場合はお早めに下記までご連絡ください。

※講座の申込の際にご記入いただきました個人情報につきましては、十分に注意を払い管理し、講座の運営のため使用させていただきます。また、本学から講座の開催のご案内をさせていただくことがあります。

公立大学法人横浜市立大学地域貢献センター

〒236-0027 横浜市金沢区瀬戸22-2 TEL 045(787)8930 FAX 045(701)4338

■ホームページ: <http://www.yokohama-cu.ac.jp/ext/>