

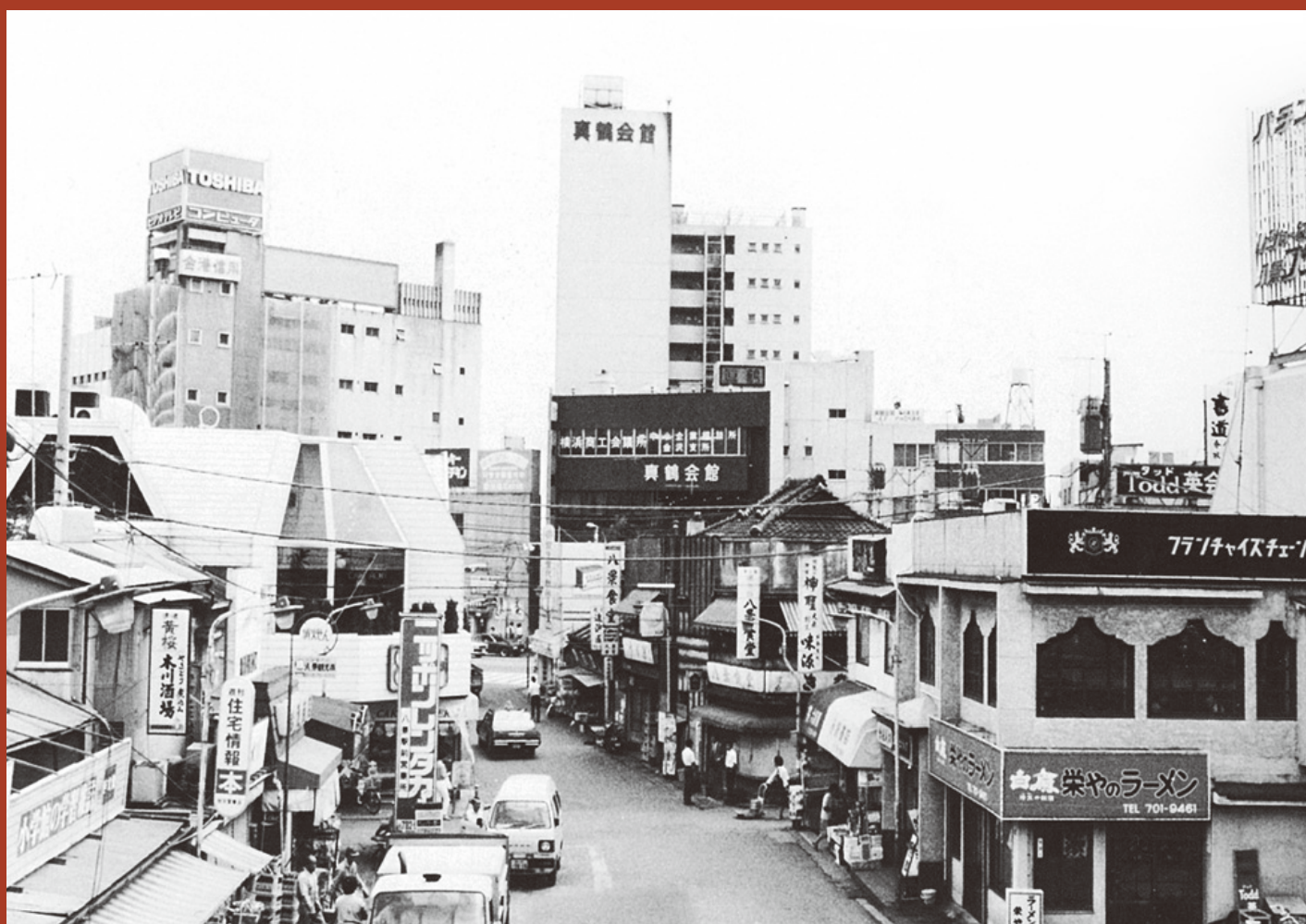
横浜市立大学から卒業生のみなさまへ

YCU 通信

2017
August
vol.4

Let's experience the atmosphere of those days again.

変わらない風景



横浜市立大学卒業生担当

Facebook® ページ YCU.alumni

Facebook 横浜市立大学卒業生担当

検索



<https://www.facebook.com/YCU.alumni/>

LinkedIn®

横浜市立大学カレッジページ

LinkedIn 横浜市立大学

検索



<https://www.linkedin.com/edu/school?id=14421>

1988年頃



創業時より塗り直して
使い続けられている看板

現在



パジリコスバゲティとクラブハウスサンドイッチは
当時から変わらない人気メニューです。

カフェ クレオール

電話番号 045-784-7427
営業時間 11:00~22:30(L.O.21:00)
定休日 日曜日

**創業
35年**

卒業生が家族連れて
来てくれたり、まだあるかなと
立ち寄ってくれたりするのが
嬉しい限りです。
(店長さん談)

1988年頃



現在



3年前に移転・新装オープン
しました。1階はベーカリー、
2階はカフェ、5階はギャラ
リーになっています。

昔も今もアルバイトでたくさんの
市大生が来てくれています。
みんなしっかりしていて
頼りになります。

ベーカリーハウス アオキ

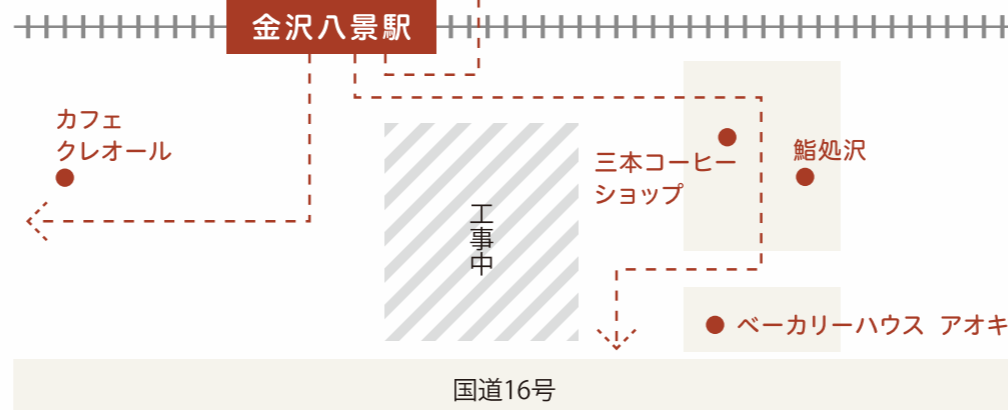
電話番号 045-788-3950
営業時間 平日7:30~21:30 土曜7:30~21:00 日曜7:30~20:30
定休日 第3日曜日

**創業
63年**



国道16号

大学



工事中

三本コーヒー
ショップ

鮭処 沢

● ベーカリーハウス アオキ

金沢八景駅

カフェ
クレオール

特集

変わらない風景

現在、金沢八景駅前は再開発工事により、日々大きく景色が変わっています。
その中でも、変わらぬ味を提供する老舗をご紹介します。
あの頃食べた味・あの頃の雰囲気にふたたび会いにきませんか？

ソフトドリンク or 生ビール(小)
サービス!
ご予約・ご注文の際に、
「YCU通信を見た!」と
言ってください。

ご主人は市大卒業生!
旬のお魚のおつまみ、寿司、
豊富な酒類が自慢です。

鮭処 沢

電話番号 045-782-8782
営業時間 17:00~L.O.22:00
定休日 不定休

**創業
24年**



1988年頃



現在



ご飲食された方に
ドリップコーヒー1袋
プレゼント!
ご来店の際に、
「YCU通信を見た!」と
言ってください。

三本コーヒーショップ

電話番号 045-782-5454
営業時間 9:00~21:00
モーニング 9:00~11:30 ランチ 11:30~15:00
定休日 不定休

**創業
40年**



駅前の工事のために仮店舗で営業中ですが、照明などのインテリアは前の店舗のまま、レトロで居心地の良い雰囲気も健在です。
ミックスピザ、ナポリタン、生姜焼きランチは創業当時の人気メニュー。

1990年頃の 駅前の様子



現在の 駅前の様子

京急とシーサイドラインの駅を
結ぶ高架工事の真っただ中。
(2017年6月)



地元で人気の上海料理レストランにて、年に2～4回懇親会を開催しています。人数は季節によって変動しますが大体10～20名ほど。夏季には留学生やインターンシップ生などの在学生や、スペシャルゲストとして名誉教授や市大職員の方などが参加して下さることも。懇親会での話題は、中国での仕事、上海での生活情報、市大在学時代の思い出など。上海支部のメンバーは上海以外の国際都市での勤務経験がある者も多く、時に中国国内にとどまらないグローバルな話題で盛り上がりやすい。

副学長による在学生のグローバル推進に関する講演を聞く機会があり、卒業生として協力をしようという決意をしました。早速、上海支部メンバーに相談したところ、多くのメンバーが各自の勤務先に提案、複数企業がインターンシップに協力することになりました。2016年には、在学生延べ8名をメンバーが勤務する企業でインターンシップとして受け入れました。また市大は上海師範大学と交換留学の提携をしており、夏季の懇親会では上記のとおり、留学生・インターンシップ生を交えた情報交換会を開催しています。



世界中どこでも通用するグローバル人材として、積極的に海外でチャレンジしましょう！

支部長の郁偉さんにお話を伺いました！

1983年中国人留学生として商学部入学。1987年同学部卒業後、日本の都市銀行に入行。国内支店、国際部門、香港支店、上海支店勤務後、2004年に退職。同年上海で日本企業向け中国ビジネスコンサル会社である上海良図商務諮詢有限公司を設立し、現在百数十社の日系企業と取引中。

進交会 上海支部 Shanghai

2013年4月、進交会初の海外支部として発足。とにかく周りにいる卒業生を集めようという強い意志で紹介が連鎖し、現在登録者は55名となりました。



海外の同窓会

日本を飛び出して活躍している卒業生はたくさんいます。今回は、シンガポール・上海で同窓会を立ち上げたおふたりにお話を伺いました。現地に滞在する際には、ぜひ参加してみてください！



Singapore

シンガポール ヨコイチ会

現在会員は33名。文・理・医系問わず、幅広い年代(卒業年は1975年から2013年まで)の卒業生が参加しています。今夏、インターンシップでシンガポールに滞在予定の在学生もヨコイチ会に参加予定。

発足の経緯

ヨコイチ会は、2012年4月に6名で発足しました。以前上海に駐在していた時に、進交会の上海支部の懇親会に参加して、幅広い業界で年齢も違う方々との交流が非常に楽しかった経験がありました。シンガポールに異動して、同窓会がなかったため、それならばと自分で幹事を始めました。

活動状況

3ヶ月に一度懇親会を開催しています。通常、土曜日の夕方からレストランで開催していますが、時にはメンバーのコンドミニアムでBBQをする場合もあります。毎回10名前後が参加しています。分科会で、ゴルフの「シーガル会」、平日飲み会の「八景会」も適宜開催しています。帰国される方もいらっしゃいますので、常に新しい隠れ市大生を探すのが幹事の大切な仕事になっており、地元のフリーペーパーに告知を出したりしています。

人口550万人のシンガポールでも30名以上の横浜市大卒業生がいることを知って、驚きました。市大は海外で活躍する卒業生の比率が多い大学だと再認識しました。



幹事の栗田有真さんにお話を伺いました！

1997年商学部経済学科国際経済コース卒業後、株式会社岡村製作所に入社。2003年上海駐在を経て2011年シンガポールに異動。現在、Okamura International (Singapore) Pte Ltd. 営業部の部門長として活躍中。

お子さん、お孫さんと一緒に母校に行こう！

オープンキャンパス

YCUでは夏休みの期間にオープンキャンパスを開催します。入試説明会、模擬授業、キャンパスツアーなど、豊富なプログラムをご用意しております。

2017 OPEN CAMPUS



大学受験を控えたお子さん、お孫さんを連れてぜひ母校にお越しください！

金沢八景キャンパス

8月8日(火) 国際総合科学部【理系】&データサイエンス学部
8月9日(水) 国際総合科学部【文系】&データサイエンス学部

福浦キャンパス

8月19日(土) 医学部医学科
8月26日(土) 医学部看護学科



秋冬に開催するイベント(金沢八景キャンパス)

9月30日(土) 秋の進学説明会(全学部)
12月16日(土) 冬の入試説明会&キャンパスツアー
(国際総合科学部・データサイエンス学部)

※WEBでの事前登録をお願いしています。詳細は大学公式サイトでご確認ください。http://www.yokohama-cu.ac.jp/



高校生対象

図書館を自習スペースとして開放します！

大学の夏季休業期間中、高校生を対象に、図書館(金沢八景キャンパス学術情報センター)内の閲覧席を自習スペースとして開放します。



- 1 対象 高校1年生～3年生の方(地域不問)
- 2 利用期間・時間 平成29年8月4日(金)～平成29年9月21日(木) 平日8時30分～17時
- ※ 期間中、休館日があります。詳細は、学術情報センターWEBサイトをご確認ください。

【お問い合わせ】学術情報センター(金沢八景キャンパス)
TEL:045-787-2076 / E-MAIL:library@yokohama-cu.ac.jp

卒業生の方は期間を問わず無料で図書館の利用登録ができます。

9/23 土・祝

理化学研究所 横浜市立大学 一般公開

横浜市立大学鶴見キャンパスは、理化学研究所と共同で施設一般公開を開催します。普段は見ることができない施設を見学することができるほか、研究者による講演会、施設見学ツアー、体験イベント(フラーレンの立体模型作り、神経回路スタンプラリー、シロアリのお腹を見てみよう、ほか)など盛りだくさんの内容で、大人から子どもまで楽しめるプログラムを多数用意しています。ぜひお越しください！



昨年の様子



詳細はこちら
http://www.yokohama.riken.jp/openday/



YCU サポート募金 ご支援のお礼とお願い

日頃より卒業生のみなさまにはご支援・ご協力をいただき感謝申し上げます。

昨年度*は卒業生のみなさまから258件、8,452,000円の寄附金をいただきました。

いただいた寄附金は大学の発展、学生支援のために有効に活用させていただきます。

寄附者の方には秋頃にご報告の資料を送付させていただく予定です。

引き続き横浜市立大学の発展のため、ご支援を賜りますようよろしくお願い申し上げます。

*平成28年4月1日～平成29年3月31日

公立大学法人横浜市立大学 理事長 二見 良之

横浜市立大学 学長 窪田 吉信

本学への寄附は税法上の優遇措置が適用されます。

所得税

寄附金が2,000円を超える場合は、その超えた金額が当該年の所得から控除されます。

寄附金額*－2,000円＝所得控除額

*総所得金額の40%を上限とします。

例)寄附金が5万円(所得金額が500万円)の場合9,600円が減税されます。

住民税(県民税・市町村民税)

寄附をした翌年1月1日時点の住所が神奈川県または横浜市の方は、寄附の翌年の住民税が控除されます。

(寄附金額*－2,000円)×控除率＝所得控除額**

*総所得金額の30%を上限とします。

**県民税は4%、市民税は6%です(横浜市の方は合わせて10%になります)。

寄附金控除を受けるためには、確定申告書類に本学が発行する「寄附金額収書」を添付して税務署に提出してください。

予告

ホームカミングデー

11月4日(土)

今年も浜大祭期間中に開催します。

ご家族とお友達と、ぜひ大学に足をお運びください!



『鎌倉アカデミア 青の時代』を上映予定。

※鎌倉アカデミア・・・戦後間もない昭和21年、鎌倉市の光明寺を仮校舎として、映画監督の鈴木清順や作家の山口瞳ら多くの才能を生み出した私立学校。本学の三枝博音 第4代学長が校長を務めた。

寮の思い出 お寄せください!

次回以降の号で寮を特集する予定です。

そこで、当時寮に住んでいた方のエピソードや思い出を募集します!



〈送り先〉 広報室 卒業生担当 obog@yokohama-cu.ac.jp
fax. 045-787-2048

〈内容〉 氏名、卒業年、学部、住んでいた寮の名前、
エピソード(150字程度)、写真