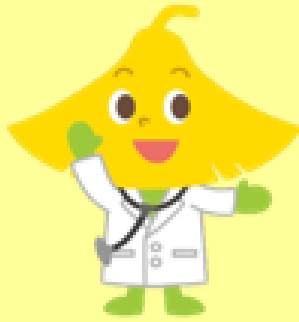


横浜市立大学附属病院がんサロン

はまかぜサロンのご案内

参加費無料



10月14日（金） 15時～16時15分

15:00～ ミニ医療講座

「正しい検査の受け方

～知っていますか！検査結果は
日常の活動で影響を受ける～」

（臨床検査部 技師長 矢島智志）

15:30～ おしゃべり会

※会場をご用意しておりません。

※Zoomを使用します。事前にダウンロードを
お願いします。

みなさんの体験や悩みなど、
一緒にお話してみませんか？

はまかぜサロンとは、附属病院のがんサロンです。

おしゃべり会を行います。がん患者さん、ご家族、ご友人、がんを乗り越えてこられた方、その他、どなたでもご自由にご参加いただけますので、ぜひお立ち寄りください。

【参加される方へのお願い】

- ◆この会で見聞きした個人情報については、他言なされないようご配慮ください。
- ◆お互いの意見や気持ちを尊重し、他の方への誹謗中傷はご遠慮ください。
- ◆特定の商品の宣伝、宗教への勧誘はご遠慮ください。
- ◆がん治療に関する個別のご相談には対応できない場合もあります。あらかじめご了承ください。

【参加方法】

① 下記URL、または右側QRコードより事前申込をお願いします。

<https://forms.office.com/r/rkN4PDizFF>

② 氏名、メールアドレス、電話番号を登録してください。

③ 申込時にいただいたメールアドレスに、申込確認メールが送付されます。

④ 開催3日前を目安に、メールにて招待URLをお送りします。

⑤ 当日の開始時刻に、④のメール内の招待URLをクリックするとご参加いただけます。

※参加費は無料ですが、通信料に関しては参加者様のご負担となります。

また通信環境によってはご参加いただけない場合がありますのでご了承ください。

※10月11日（火）8:30までにお申し込みください。それ以降は下記問い合わせ先にお問い合わせください。



次回は11月11日（金）15時から、オンラインでの開催を予定しております。

【問い合わせ先】がん相談支援センター（2階患者サポートセンター②窓口）
045（787）2800（代）