

横浜市立大学附属病院

2026年度

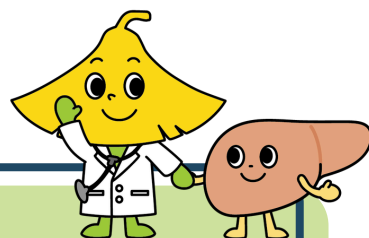
# 肝臓病教室

開催のお知らせ

参加費  
無料

2026年 6月25日(木)

13:30 ▶ 15:00

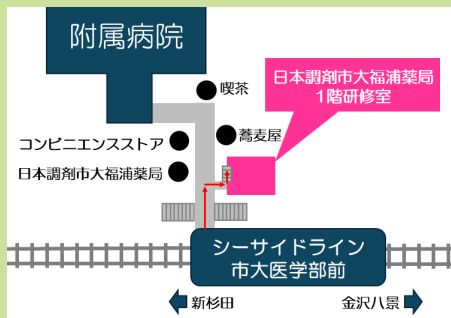


✓ 自分の免疫が肝臓を攻撃？—自己免疫性肝疾患を正しく理解する—  
横浜市立大学附属病院消化器内科(肝胆膵) 医師 野上 麻子

✓ 正しく知ろうウイルス肝炎  
横浜市立大学附属病院 薬剤師 渡邊 直優

会場 横浜市立大学 附属病院  
日本調剤市大福浦薬局棟 1階 研修室

横浜市金沢区福浦3-9  
シーサイドライン「市大医学部」駅直結  
「飲食スペース」内の階段を下りた1階



こんな方におすすめ

- ✓ 肝臓病について知りたい方
- ✓ 自分や家族の通院に不安を感じている方

お申し込みは不要です。お気軽にご参加ください



主催

横浜市立大学附属病院国際臨床肝疾患センター

☎ 045-787-2800(代表)

✉ livercenter@yokohama-cu.ac.jp

担当：肝胆膵消化器病学 野上 麻子

附属病院ページはこちら

<https://www.yokohama-cu.ac.jp/fukuhp/index.html>

