

横浜地域連携講演会

日時：2023年3月24日（金）19:30-21:00

会場：TKPガーデンシティPREMIUM横浜ランドマークタワー
25F カンファレンスルームD

● オープングリマックス 19:30~19:35

横浜市立大学大学院医学研究科 呼吸器病学
主任教授 金子 猛 先生

● パネルディスカッション 19:35~20:05

司会 横浜市立大学大学院医学研究科 呼吸器病学
講師 小林 信明 先生

パネリスト 田川内科医院 院長 田川 暁大 先生
横浜市立大学大学院医学研究科 呼吸器病学
藤井 裕明 先生

『 アンケートから病診連携の今後を考える 』

● 特別講演 20:05~20:55

座長 横浜市立大学大学院医学研究科 呼吸器病学
主任教授 金子 猛 先生

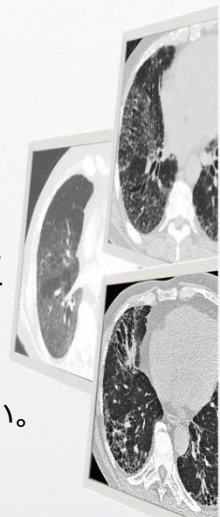
演者 横浜市立大学大学院医学研究科 呼吸器病学
講師 原 悠 先生

『間質性肺疾患における地域連携の重要性 ～当院における多職種連携の試み～』

● クロージングリマックス 20:55~21:00

横浜市立大学大学院医学研究科 呼吸器病学
主任教授 金子 猛 先生

講演会の情報をソーシャルメディア等に投稿することはご遠慮ください。
ご来場をご希望の先生は担当MRへご連絡ください。





事前登録・ご視聴方法

下記URLよりアクセスください

短縮URL

<https://x.gd/oow3Z>

※短縮URLでアクセスできない場合は、以下IDとパスコードからご入室をお願いします

ウェビナーID : 927 4880 9193

パスコード : 089163



2次元コードからもアクセスいただけます ⇒

※事前登録が必要となりますが、当日の直前登録でもご視聴いただけます。登録後、専用視聴URLが Fujio.tamura@boehringer-ingenlheim.comより自動送付されますのでご了承ください。

- Zoomアプリがダウンロードされていない場合は上記URLにアクセスすると、以下の表示がでますので「ブラウザから起動してください」をクリック後、お名前を入力してご参加下さい。
- アプリからご参加の場合も、「ミーティングに出席者として参加」をクリックしてご参加ください。

システムダイアログが表示したら、開くをクリックしてくださいを実行してください。

Zoomクライアントをインストールしている場合、ミーティングを起動か、Zoomをダウンロードして実行してください。

アプリケーションをダウンロードまたは実行できない場合は、**ブラウザから起動してください。**

あなたがミーティングのホストを務める場合は、サインインしてミーティングを開始してください

サインインして起動

ミーティングホストではありません **ミーティングに出席者として参加**

※注意事項※

- ☑本セミナーにかかわる著作権、商標権などの知的財産権その他の権利を侵害する行為およびデータの撮影・録音・録画その他不正利用を禁じます。
- ☑タブレット端末で視聴の際はZoomのアプリが必要となります。『Zoom Cloud Meetings』というアプリのダウンロードをお願い致します。
- ☑所属機関のPCのセキュリティ環境によっては、通信ができずご参加いただけない場合がございます。事前の確認をお勧め致します。