

公立大学法人 横浜市立大学附属 市民総合医療センター 救急棟個別空調設備更新工事（その1）

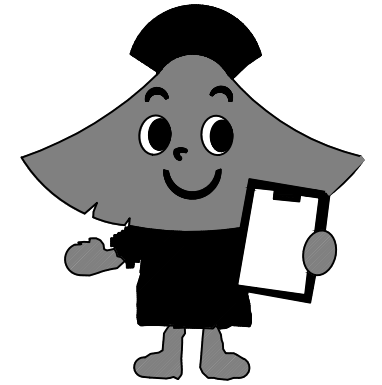
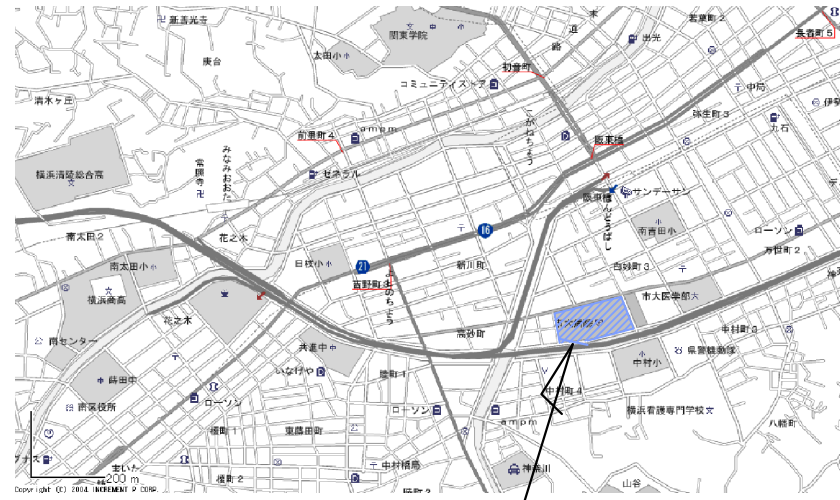
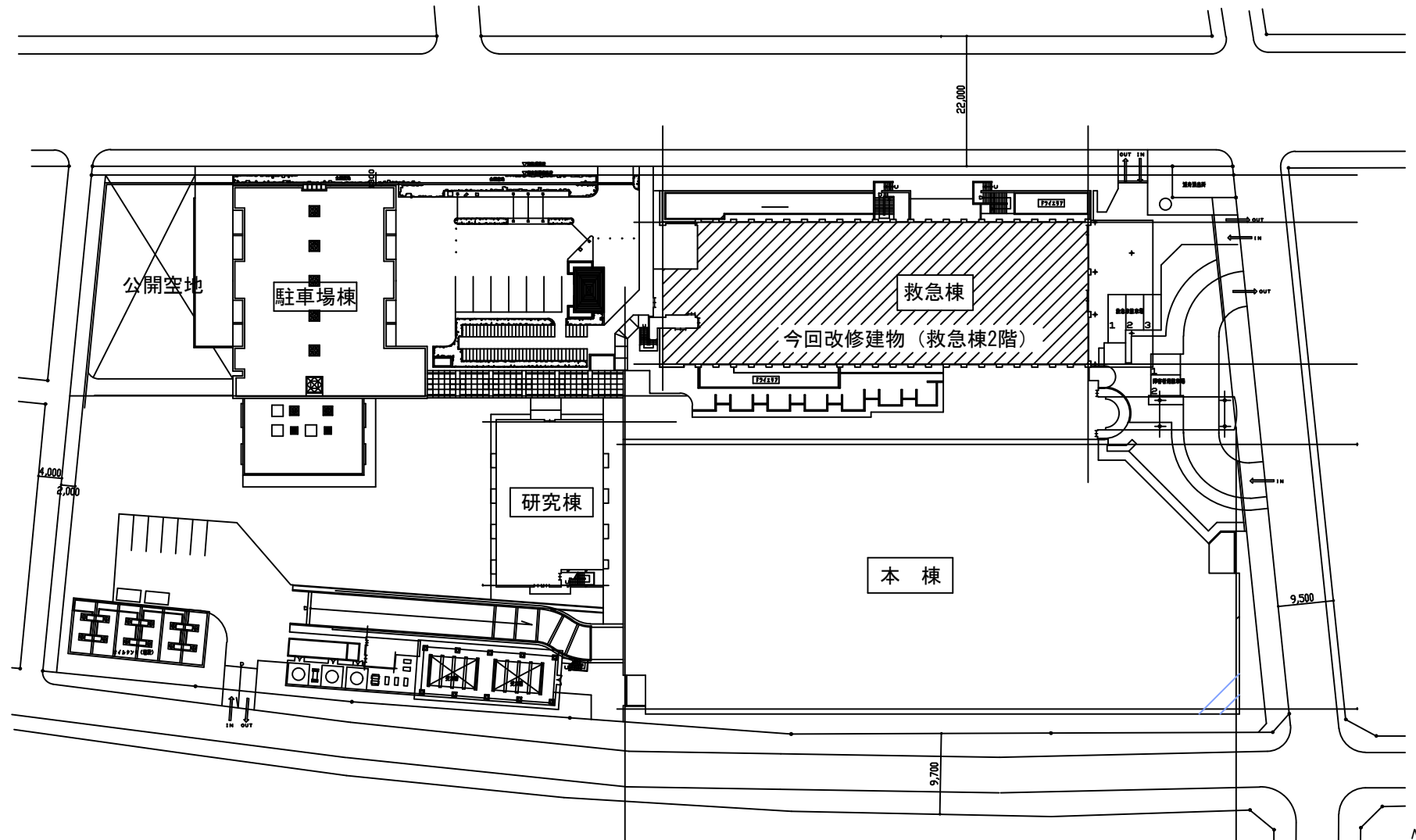


図 面 リ ス ト		
図面番号	図面名称	縮尺
M -01	図面リスト	N/S
M -02	案内図・配置図	A3:1/1000
M -03	機械設備特記仕様書（1）	N/S
M -04	機械設備特記仕様書（2）	N/S
M -05	改修範囲・搬入ルート 2階平面図	A3:1/200
M -06	2階天井伏図（天井解体兼復旧図）	A3:1/200
M -07	空気調和設備 機器表（撤去・新設）	N/S
M -08	空気調和設備 ダクト2階平面図（改修前）	A3:1/200
M -09	空気調和設備 ダクト2階平面図（改修後）	A3:1/200
M -10	空気調和設備 配管2階平面図（改修前）	A3:1/200
M -11	空気調和設備 配管2階平面図（改修後）	A3:1/200
M -12	自動制御設備 2階平面図（改修前）	A3:1/200
M -13	自動制御設備 2階平面図（改修後）	A3:1/200
M -14	幹線・動力設備 2階平面図	A3:1/200
M -15	工程表（参考）	A3:1/200

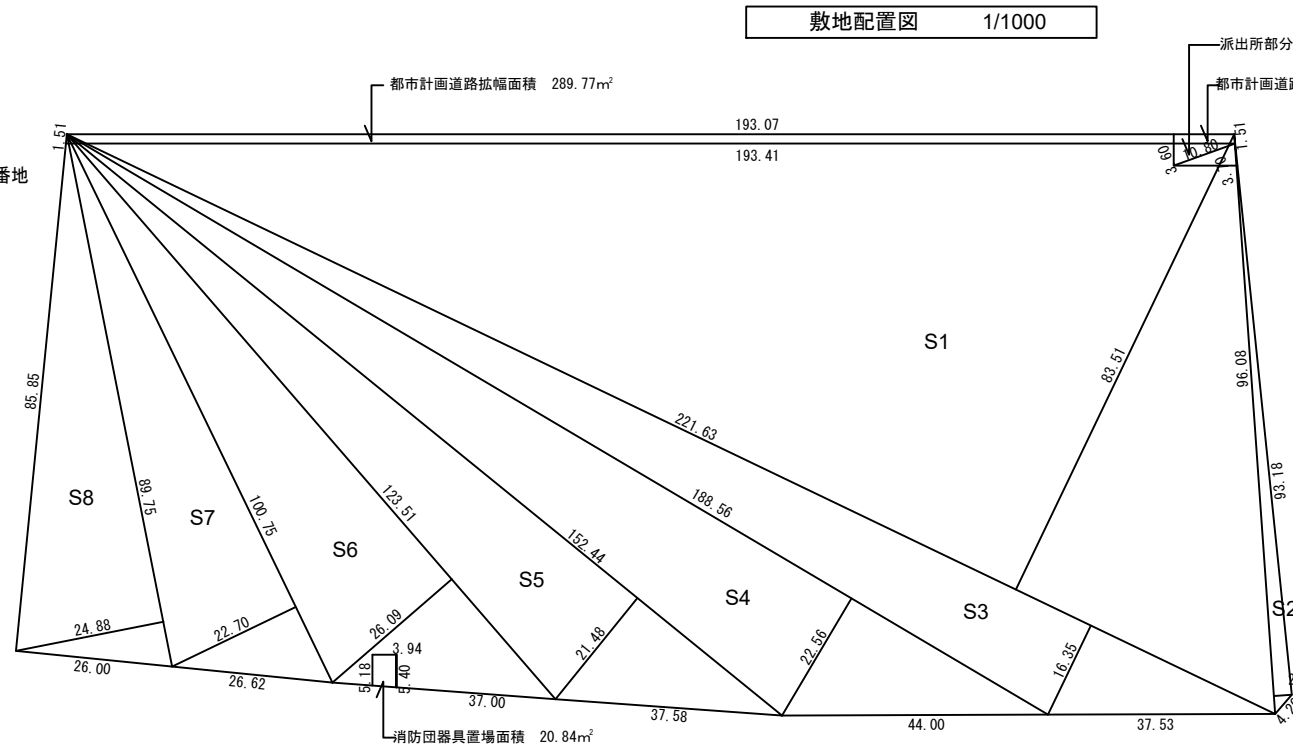
工事概要・建物概要

工事名称	横浜市立大学附属市民総合医療センター 救急棟個別空調設備更新工事（その1）
工事場所	神奈川県横浜市南区浦舟町4丁目57番地
建物用途	病院
用途地域	商業地域
防火地域指定	防火地域
日影規制	規制なし
前面道路幅員	北側：22.0m（都市計画道路で幅員25.0mに拡張予定有り）
	東側：9.5m 南側：9.7m 西側：4.0m
敷地面積	18,493.50 m ²
法定建ぺい率	100%
法定容積率	400%



案内図

工事場所：神奈川県横浜市南区浦舟町4丁目57番地



敷地求積図 1/1250

敷地求積表

符号	底辺	高さ	倍面積	面積 (m ²)
S1	221.63	83.51	18,508.3213	
S2	96.08	2.96	284.3968	
S3	221.63	16.35	3,623.6505	
S4	188.56	22.56	4,253.9136	
S5	152.44	21.48	3,274.4112	
S6	123.51	26.09	3,222.3759	
S7	100.75	22.70	2,287.0250	
S8	89.75	24.88	2,232.9800	
				37,687.0743
				×1/2
				18,843.5371

計画敷地面積 = 現況敷地面積 - 消防団器具置場面積 - 派出所部分面積
 = 18,843.5371 - 20.84 - (39.42+15.30)
 = 18,767.9771
 (18,767.97)

計画道路を除いた面積 = 計画敷地面積 - 計画道路面積
 = 18,767.97 - (289.97-15.30)
 = 18,493.50

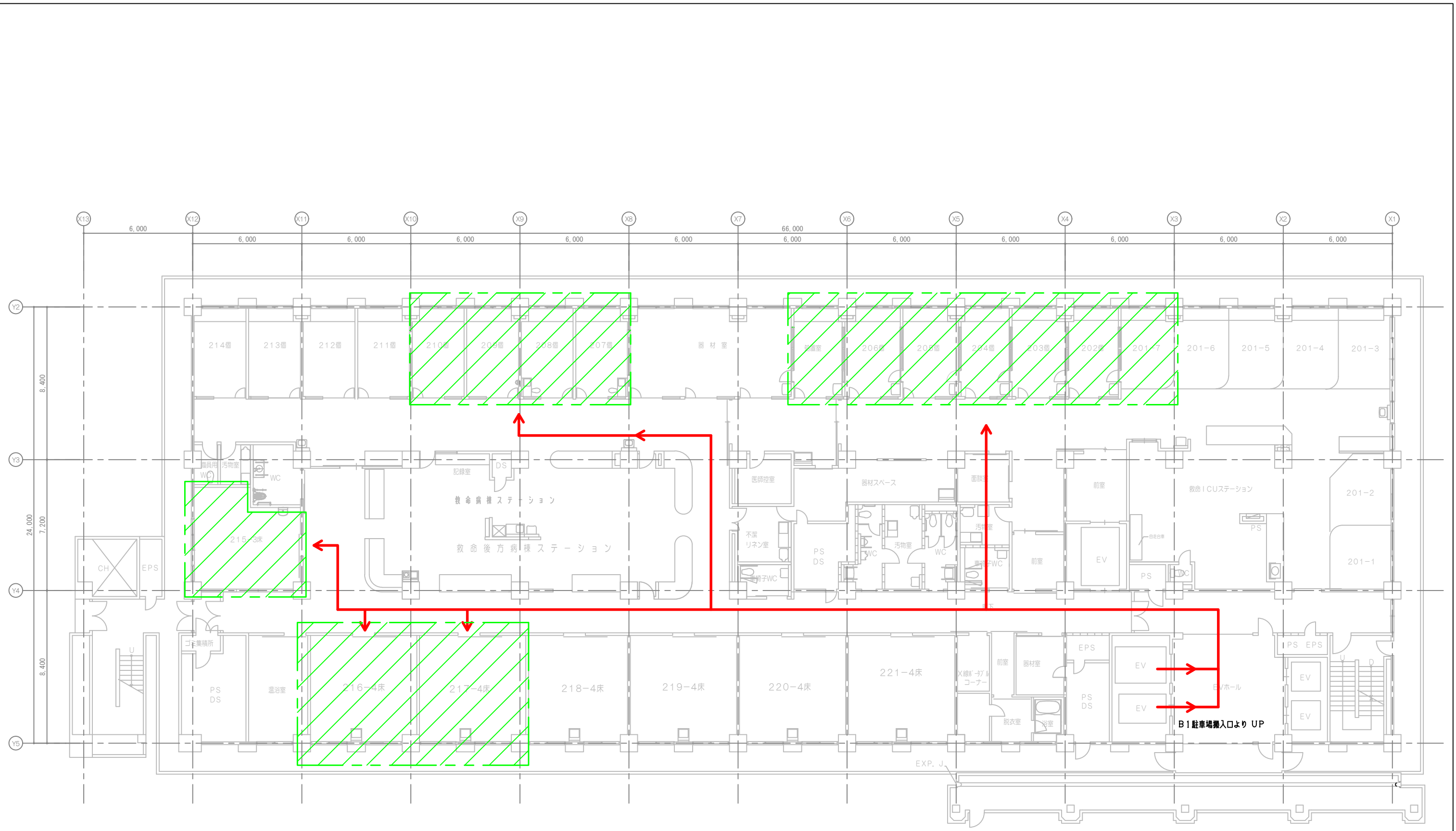
記事	

公立大学法人 横浜市立大学附属
市民総合医療センター

係長	係員	DATE
縮尺		A1 : 1/500 A3 : 1/1000

名称: 救急棟個別空調設備更新工事（その1）
 図面名: 案内図・配置図

図面番号
M-02



→ 搬入ルートを示す
 改修範囲を示す

記事		公立大学法人 横浜市立大学附属 市民総合医療センター	係長	係員	DATE	名称:	図面番号
						救急棟個別空調設備更新工事(その1) 改修範囲・搬入ルート 2階平面図	M-05
					縮尺		
					A1:1/100 A3:1/200		



(特記事項)
 図中特記なき記号は下記による。

機器シンボル	部材名称
DL	タウナライト
S	煙感知器 2種露出
⊙	天井埋込スピーカー
⊗	スプリンクラー
▽	スポットライト (処置灯)
⊠	SA(給気口)
⊡	EA(排気口)
⊞	ファンフィルタユニット

注記 1. : 天井解体復旧箇所
 2. 2階の階高は、3,750Hとする。

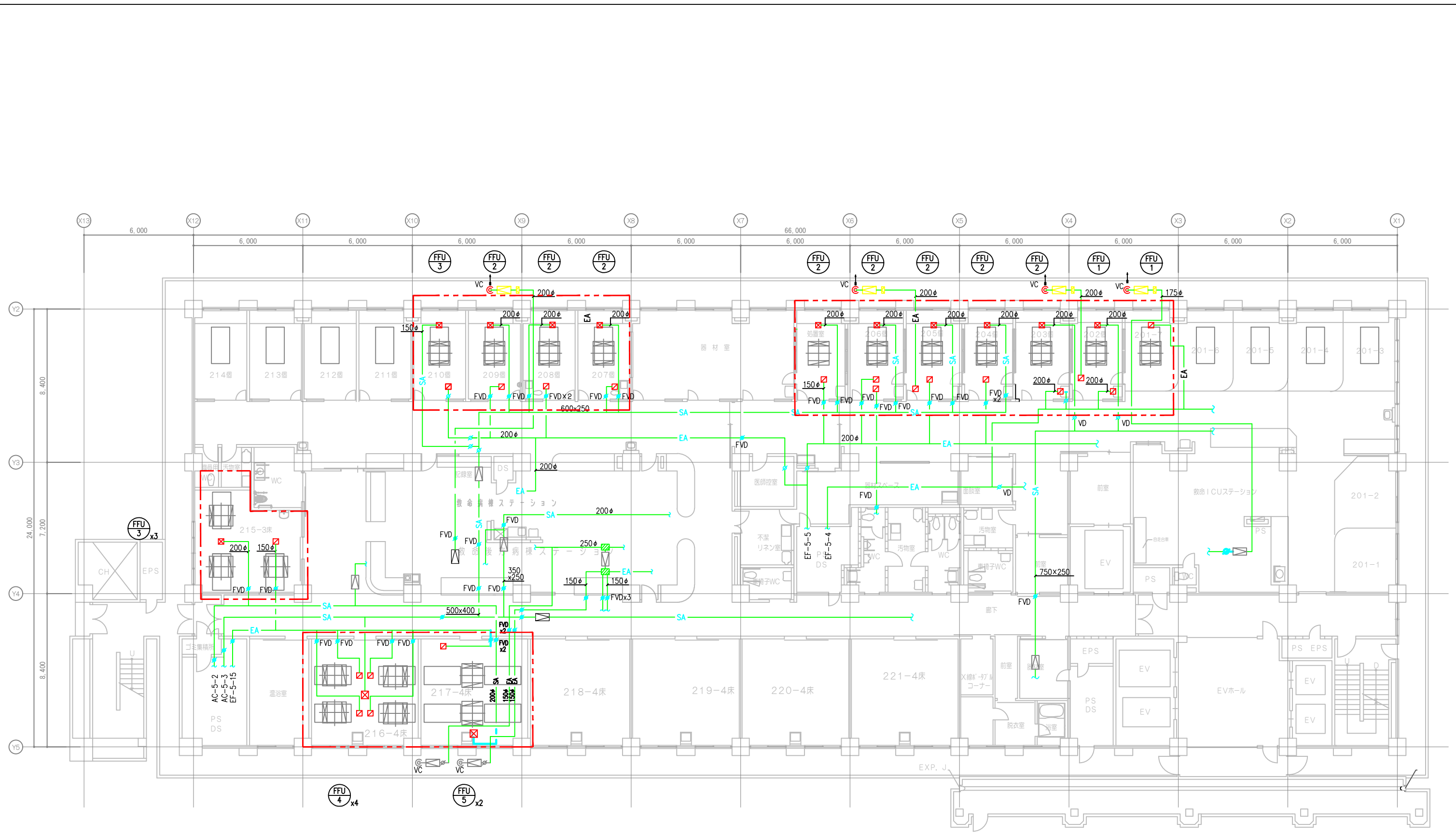
機器表 (撤去)

機器番号	機器名称	機器仕様	電力量(50Hz)			起動方式	台数	設置場所	備考
			φ	V	kW				
FFU-1	ファンフィルタユニット	型式 : 天井カセット型 コイル種類: ダブルコイル(冷水+冷温水) 冷房能力 : 3,050 kcal/h (DB 26℃ 顕熱) : 3,970 kcal/h (DB 26℃ 全熱) 冷水量 : 12.0 L/min (冷水入口温度 7℃) 暖房能力 : 3,400 kcal/h (DB 25℃ 全熱) 温水量 : 6.0 L/min (温水入口温度 45℃) 送風量 : 1,410 m3/h フィルター: HEPA 99.97% (DOP) 付属品 : 化粧パネル、定流量弁、電動弁、フレキシブルチューブ、デジタルコントローラー、その他付属品一式	1	200	325W	L-S	2	2階 EICU 201-7,202	
FFU-2	ファンフィルタユニット	型式 : 天井カセット型 コイル種類: ダブルコイル(冷水+冷温水) 冷房能力 : 1,720 kcal/h (DB 26℃ 顕熱) : 2,500 kcal/h (DB 26℃ 全熱) 冷水量 : 9.0 L/min (冷水入口温度 7℃) 暖房能力 : 3,400 kcal/h (DB 22℃ 全熱) 温水量 : 12.0 L/min (温水入口温度 55℃) 送風量 : 1,020 m3/h フィルター: HEPA 99.97% (DOP) 付属品 : 化粧パネル、定流量弁、電動弁、フレキシブルチューブ、デジタルコントローラー、その他付属品一式	1	200	325W	L-S	8	2階 EICU 203~206 2階 救命病棟 207~209 2階 EICU 処置室	
FFU-3	ファンフィルタユニット	型式 : 天井カセット型 コイル種類: ダブルコイル(冷水+冷温水) 冷房能力 : 1,330 kcal/h (DB 26℃ 顕熱) : 1,700 kcal/h (DB 26℃ 全熱) 冷水量 : 6.0 L/min (冷水入口温度 7℃) 暖房能力 : 2,500 kcal/h (DB 22℃ 顕熱) 温水量 : 9.0 L/min (温水入口温度 55℃) 送風量 : 900 m3/h フィルター: HEPA 99.97% (DOP) 付属品 : 化粧パネル、定流量弁、電動弁、フレキシブルチューブ、デジタルコントローラー、その他付属品一式	1	200	310W	L-S	4	2階 EICU 210, 215	
FFU-4	ファンフィルタユニット	型式 : 天井カセット型 コイル種類: ダブルコイル(冷水+冷温水) 冷房能力 : 1,180 kcal/h (DB 26℃ 顕熱) : 1,270 kcal/h (DB 26℃ 全熱) 冷水量 : 4.0 L/min (冷水入口温度 7℃) 暖房能力 : 1,150 kcal/h (DB 22℃ 顕熱) 温水量 : 2.0 L/min (温水入口温度 45℃) 送風量 : 900 m3/h フィルター: HEPA 99.97% (DOP) 付属品 : 化粧パネル、定流量弁、電動弁、フレキシブルチューブ、デジタルコントローラー、その他付属品一式	1	200	310W	L-S	4	2階 救命後方病棟 216	
FFU-5	ファンフィルタユニット	型式 : 天井カセット型 コイル種類: ダブルコイル(冷水+冷温水) 冷房能力 : 880 kcal/h (DB 26℃ 顕熱) : 1,100 kcal/h (DB 26℃ 全熱) 冷水量 : 4.0 L/min (冷水入口温度 7℃) 暖房能力 : 2,500 kcal/h (DB 22℃ 顕熱) 温水量 : 7.0 L/min (温水入口温度 55℃) 送風量 : 780 m3/h フィルター: HEPA 99.97% (DOP) 付属品 : 化粧パネル、定流量弁、電動弁、フレキシブルチューブ、デジタルコントローラー、その他付属品一式	1	200	310W	L-S	2	2階 救命後方病棟 217	

機器表 (新設)

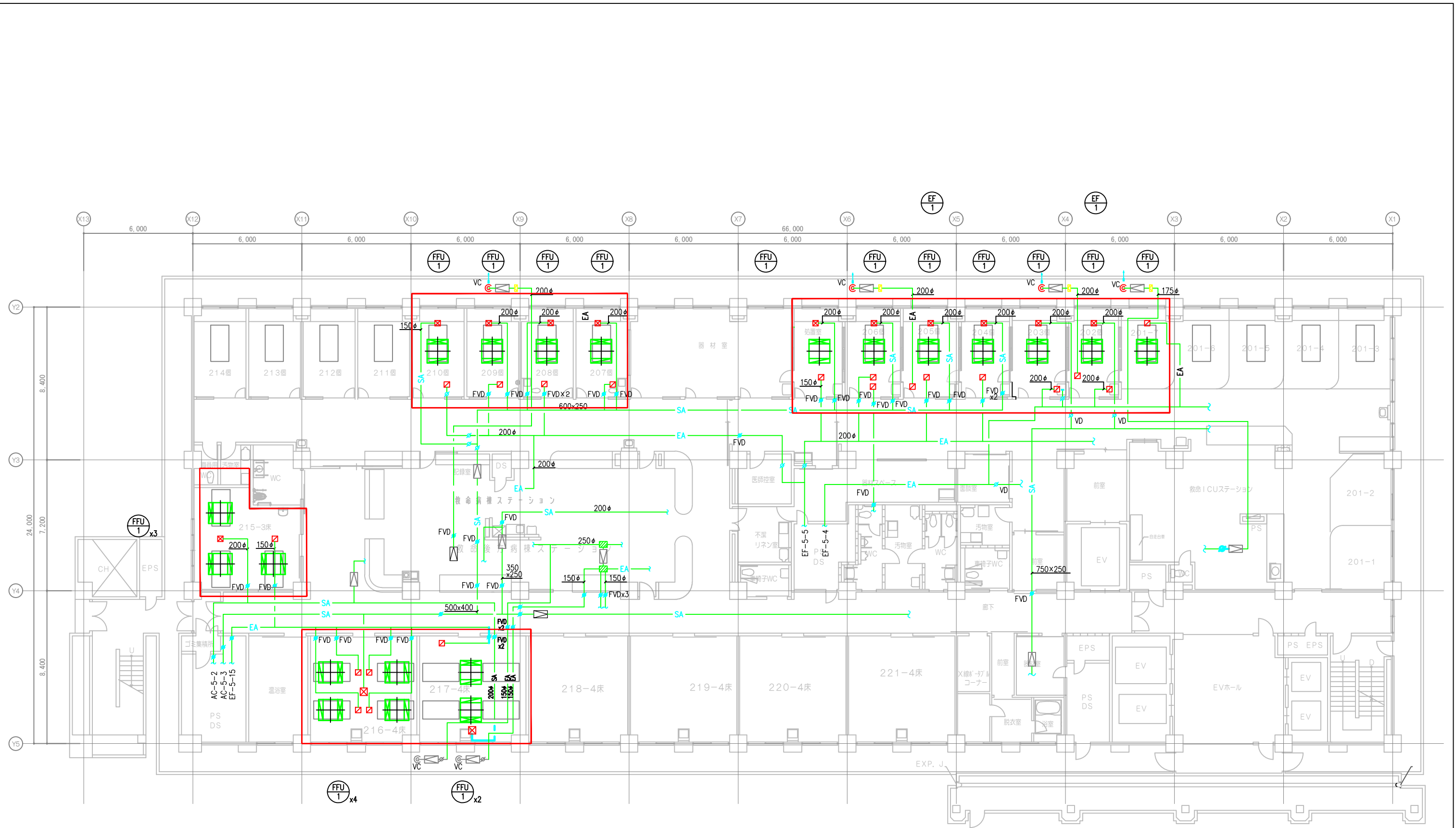
機器番号	機器名称	機器仕様	電力量(50Hz)			起動方式	台数	設置場所	備考
			φ	V	kW				
FFU-1	ファンフィルタユニット	型式 : 天井カセット型 吸込口一体型 コイル種類: ダブルコイル(冷水+冷温水) 冷房能力 : 3.6 kW (DB 25℃ 顕熱) : 冷水量 : 10.3 L/min (冷水入口温度 7℃) 暖房能力 : 4.5 kW (DB 22℃ 全熱) 温水量 : 12.9 L/min (温水入口温度 55℃) 送風量 : 1,140 m3/h フィルター: HEPA 99.97% (DOP) 付属品 : 化粧パネル、定流量弁、電動弁、フレキシブルチューブ、デジタルコントローラー、その他付属品一式	1	200	325W	L-S	11	2階 EICU 201-7 EICU 202~206 処置室 救命救急 207~210	
FFU-2	ファンフィルタユニット	型式 : 天井カセット型 吸込口一体型 コイル種類: ダブルコイル(冷水+冷温水) 冷房能力 : 2.8 kW (DB 25℃ 顕熱) : 冷水量 : 8.0 L/min (冷水入口温度 7℃) 暖房能力 : 4.0 kW (DB 22℃ 全熱) 温水量 : 11.5 L/min (温水入口温度 55℃) 送風量 : 900 m3/h フィルター: HEPA 99.97% (DOP) 付属品 : 化粧パネル、定流量弁、電動弁、フレキシブルチューブ、デジタルコントローラー、その他付属品一式	1	200	325W	L-S	7	2階 救命救急 215-3床室 救命後方 216-4床室	
FFU-3	ファンフィルタユニット	型式 : 天井カセット型 吸込口一体型 コイル種類: ダブルコイル(冷水+冷温水) 冷房能力 : 4.4 kW (DB 25℃ 顕熱) : 冷水量 : 12.6 L/min (冷水入口温度 7℃) 暖房能力 : 5.0 kW (DB 22℃ 全熱) 温水量 : 14.3 L/min (温水入口温度 55℃) 送風量 : 1,350 m3/h フィルター: HEPA 99.97% (DOP) 付属品 : 化粧パネル、定流量弁、電動弁、フレキシブルチューブ、デジタルコントローラー、その他付属品一式	1	200	325W	L-S	2	2階 救命後方 217-4床室	

記事



- 注記 1. : 改修範囲を示す。
 2. 2階の階高は、3,750Hとする。
 3. 明記なき → は、VDを示す。
 4. 明記なき → は、FDを示す。
 5. : 既設空調設備（更新対象）を示す

記事		公立大学法人 横浜市立大学附属 市民総合医療センター	係長	係員	DATE	名称: 救急棟個別空調設備更新工事(その1)	図面番号 M-08
					縮尺 A3: 1/200	図面名: 空調設備 ダクト2階平面図(改修前)	



- 注記 1. : 改修範囲を示す。
 2. 2階の階高は、3,750Hとする。
 3. 明記なき → は、VDを示す。
 4. 明記なき → は、FDを示す。
 5. : 既設空調設備（更新対象）を示す

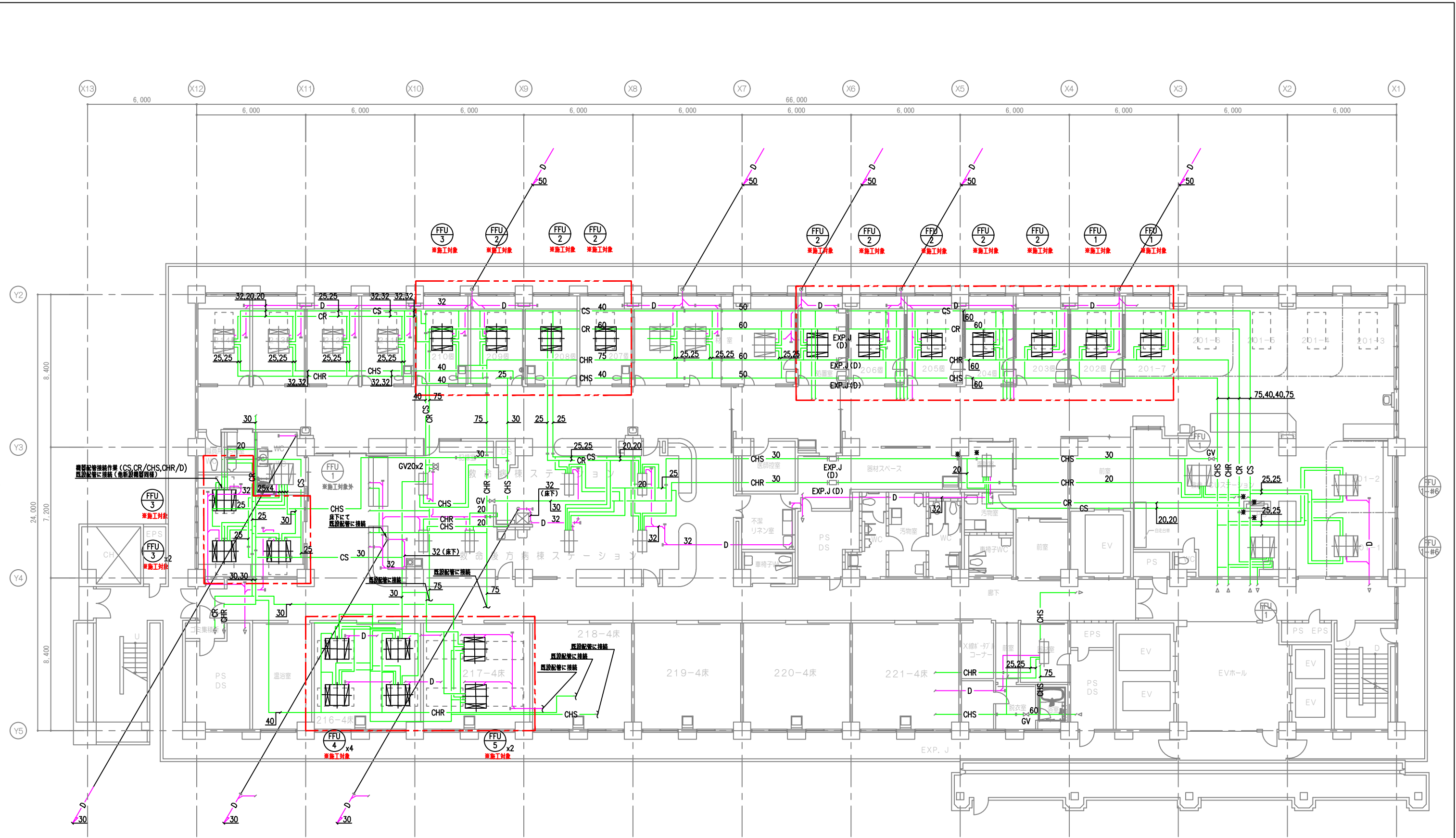
記事	

公立大学法人 横浜市立大学附属
 市民総合医療センター

係長	係員	DATE
		縮尺
		A3: 1/200

名称: 救急棟個別空調設備更新工事(その1)
 図面名: 空調設備 ダクト2階平面図(改修後)

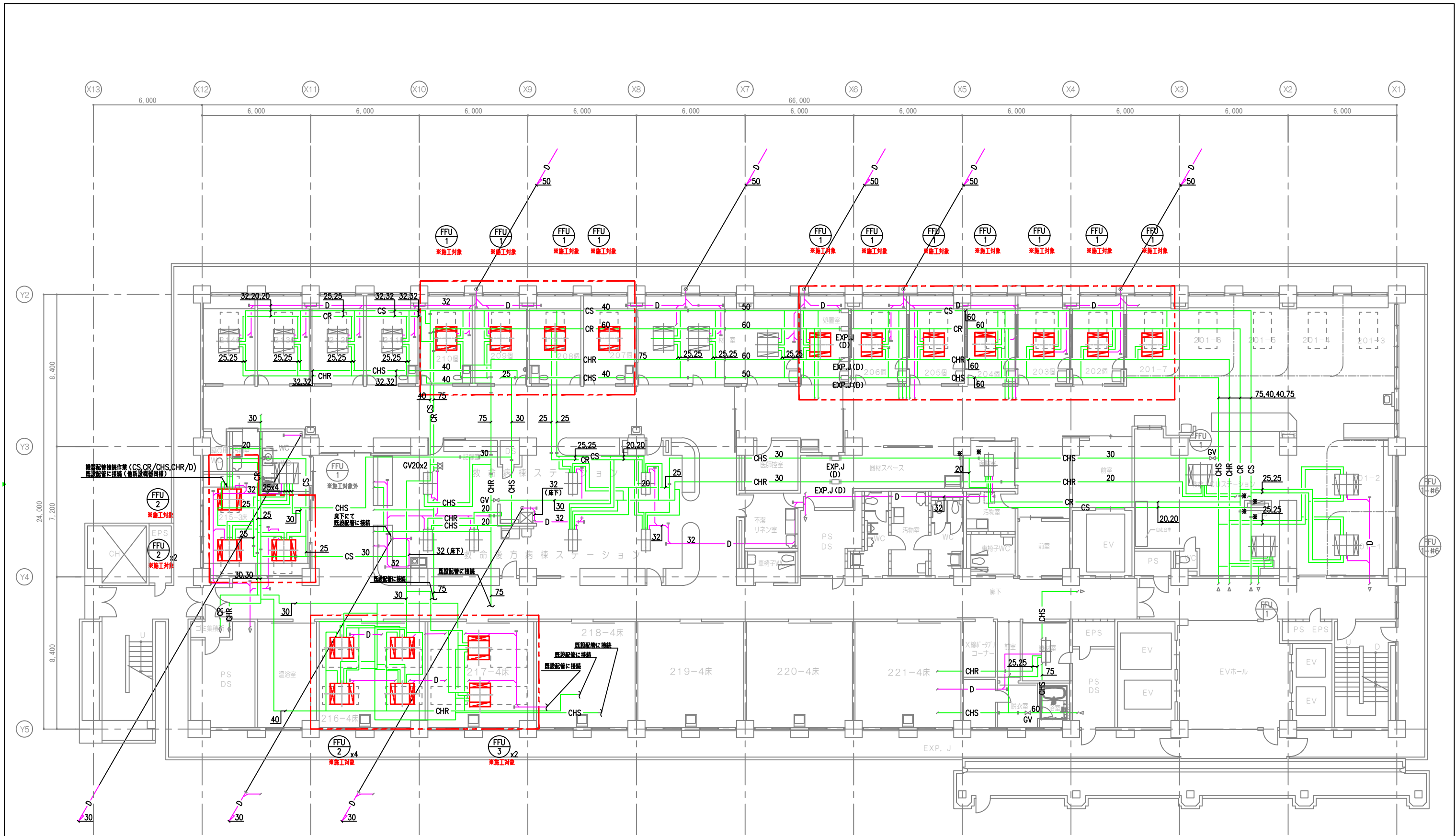
図面番号
 M-09



< 凡 例 >

- CS : 冷水管 (送り) (一般配管用ステンレス鋼管 SUS ㈬60A 拡張継手)
- CR : 冷水管 (送り) (一般配管用ステンレス鋼管 SUS)
- CH : 冷温水管 (送り) (一般配管用ステンレス鋼管 SUS)
- CHR : 冷温水管 (送り) (一般配管用ステンレス鋼管 SUS)
- D : ドレン管 (排水用塩ビライニング鋼管 ㈬整管)
- D : ドレン管 (硬質塩ビ管 VP ㈬継引管)

- 注記 1. : 改修範囲を示す。
2. 明記なき配管は、天井配管を示す。
3. 明記なき機器への接続口径は、冷水: 20A、冷温水: 20A、ドレン: 25Aとする。
4. 2階の階高は、3,750Hとする。
5. 各既設管接続箇所を見込むこと(現場状況により一部配管更新・凍結工法を見込むこと)。
6. : 既設空調設備 (更新対象) を示す



- < 凡 例 >
- CS : 冷水管 (送り) (一般配管用ステンレス鋼管 SUS ㈬60A 拡張継手)
 - CR : 冷水管 (送り) (一般配管用ステンレス鋼管 SUS)
 - CH : 冷温水管 (送り) (一般配管用ステンレス鋼管 SUS)
 - CHR : 冷温水管 (送り) (一般配管用ステンレス鋼管 SUS)
 - D (pink) : ドレン管 (排水用塩ビライニング鋼管 ㈬整管)
 - D (purple) : ドレン管 (硬質塩ビ管 VP ㈬継引管)

- 注記 1. [Red dashed box] : 改修範囲を示す。
 2. 明記なき配管は、天井配管を示す。
 3. 明記なき機器への接続口径は、冷水: 20A、冷温水: 20A、ドレン: 25Aとする。
 4. 2階の階高は、3,750Hとする。
 5. 各既設管接続箇所を見込むこと(現場状況により一部配管更新・凍結工法を見込むこと)。
 6. [Red box with 'X'] : 新設空調設備を示す

記事	

公立大学法人 横浜市立大学附属
 市民総合医療センター

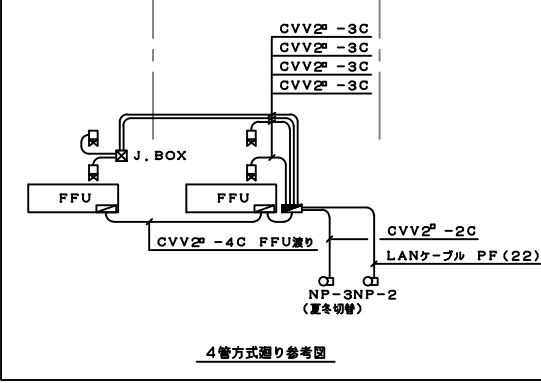
係長	係員	DATE
		縮尺
		A3: 1/200

名称: 救急棟個別空調設備更新工事(その1)
 図面名: 空調設備 配管2階平面図(改修後)

図面番号
 M-11



- 注記 1. : 改修範囲を示す。
 2. 明記なき配管は、天井配管を示す。
 3. 2層の層高は、3,750Hとする。
 4. は、既設配管を示す。



工程表(参考)

着工	令和4年7月 日(予定)	工事名	横浜市立大学附属市民総合医療センター	工事監理			
完成	令和5年3月31日(予定)		救急棟2階個別空調改修工事(その1)				
建設地	横浜市南区浦舟町4-57		発注者		公立大学法人 横浜市立大学	施工	

