

令和7年度

番 号		工期	日間 又は
令和 年 月 日提出			令和8年3月31日 まで

工 事 設 計 書

工 事 名 公立大学法人横浜市立大学附属市民総合医療センター
救急棟1階空調用冷温水配管更新工事

工事場所 横浜市南区浦舟町4丁目57番地

工事概要 救急棟1階の空調用冷温水配管を更新します。

.....

.....

.....

.....

.....

.....

.....

施工理由 救急棟は、長期使用による劣化、腐食等で空調用冷温水配管より漏水が
頻発しており、診療等運用に支障をきたしているため1階系統の配管を更新
します。

.....

.....

金 額 入 り ・ 金 額 抜 き

設 計 金 額

.-

内 訳

工 事 価 格

.-

消 費 税 相 当 額

.-

	名 称	摘 要	数 量	単 位	単 価	金 額	備 考
	直接工事費						
	A. 建築工事		1	式			
	B. 電気設備工事		1	式			
	C. 機械設備工事	空調	1	式			
	計						
	共通仮設費		1	式			
	現場管理費		1	式			
	一般管理費等		1	式			
	共通費計						
	合計(工事価格)		1	式			
	消費税等相当額		1	式			%
	総合計(工事費)		1	式			

	名 称	摘 要	数 量	单 位	单 価	金 額	備 考
	建築工事	平日夜間作業					
	直接仮設		1	式			
	金属		1	式			
	塗装		1	式			
	内外装		1	式			
	撤去		1	式			
	発生材積込・運搬費		1	式			
	発生材処分費		1	式			
	A. 建築工事 計	平日夜間作業					

	名 称	摘 要	数 量	単 位	単 価	金 額	備 考
	直接仮設						
	墨出し	内部改修 個別改修	303.00	m ²			
	養生	天井養生 ﾌﾟﾙｰｼｰﾄ程度	303.00	m ²			
	養生	内部改修 個別改修	11.50	m ²			
	養生	内部改修 搬出入路部分	300.00	m ²			
	整理清掃後片付け	内部改修 個別改修	315.00	m ²			
	整理清掃後片付け	内部改修 搬出入路部分	300.00	m ²			
	内部仕上足場 (脚立足場)	階高4.0m以下 改修 一般	11.50	m ²			
	内部仕上足場 (簡易型移動式足場)	階高4.0m超5.0m未満 設置期間30日	303.00	m ²			
	直接仮設 計						

	名 称	摘 要	数 量	単 位	単 価	金 額	備 考
	金属						
	軽量鉄骨天井下地	19形 @360 下地張りあり ふところ高1.5m未満	303.00	m ²			
	軽量鉄骨下り壁下地	19形 高さ100	5.80	m			
	軽量鉄骨下り壁下地	19形 高さ200	3.30	m			
	軽量鉄骨天井下地開口補強	19形 600×600	32.00	か所			
	天井点検口	600角	26.00	か所			
	天井点検口	600角 クリーン仕様	6.00	か所			
	金属 計						

	名 称	摘 要	数 量	単 位	単 価	金 額	備 考
	塗装						
	天井 合成樹脂エマルジョンペイント塗り	けい酸カルシウム板面 B種 素地ごしらえB種共	6.10	m ²			
	下り壁 合成樹脂エマルジョンペイント塗り	石膏ボード面 B種 素地ごしらえA種共	2.10	m ²			
	塗装 計						

	名 称	摘 要	数 量	単 位	単 価	金 額	備 考
	内外装						
	天井 ロックウール化粧吸音板張り	フラット内部用 厚12 不燃 下地GB-N 厚 9.5共	297.00	m ²			
	天井点検口面 ロックウール化粧吸音板張り	600角 フラット内部用 厚12 不燃 下地GB-N 厚 9.5共	32.00	か所			
	天井 けい酸カルシウム板張り	タイプ 2 (ノアス) 0.8FK 厚6 不燃 突付け	6.10	m ²			
		下地GB-R 厚12.5共					
	下り壁 せっこうボード張り	厚12.5 不燃 継目処理 下地GB-N 厚 9.5共	2.10	m ²			
	下り壁見切縁	塩化ビニル製	9.10	m			
	天井廻縁	塩化ビニル製	234.00	m			
	内外装 計						

	名 称	摘 要	数 量	単 位	単 価	金 額	備 考
	撤去						
	天井 合板・ボード撤去	ロックウール化粧吸音板 二重張り アスベスト含有 集積共	297.00	m ²			
	天井点検口設置部 合板・ボード撤去	ロックウール化粧吸音板 二重張り アスベスト含有 集積共	32.00	か所			
	天井 合板・ボード撤去	けい酸カルシウム板 二重張り アスベスト含有 集積共	6.10	m ²			
	下り壁 合板・ボード撤去	二重張り アスベスト含有 集積共	2.10	m ²			
	天井下地撤去	LGS19形 集積共	297.00	m ²			
	天井点検口設置部 天井下地撤去	LGS19形 集積共	32.00	か所			
	下り壁下地撤去	LGS19形 集積共	2.10	m ²			
	撤去 計						

	名 称	摘 要	数 量	単 位	単 価	金 額	備 考
	発生材積込・運搬費						
	(発生材積込費)						
	発生材積込費	アスベスト含有材	6.80	m3			
	発生材積込費	廃プラスチック	0.10	m3			
	発生材積込費	金属屑	0.70	m3			
	小計						
	(発生材運搬費)						
	発生材運搬費	アスベスト含有材	6.80	m3			
	発生材運搬費	廃プラスチック	0.10	m3			
	発生材運搬費	金属屑	0.70	m3			
	小計						
	発生材積込・運搬費 計						

	名 称	摘 要	数 量	単 位	単 価	金 額	備 考
	発生材処分費						
	発生材処分費	アスベスト含有材	6.80	m3			
	発生材処分費	廃プラスチック	0.10	m3			
	発生材処分費	金属屑	0.70	m3			
	発生材処分費 計						

	名 称	摘 要	数 量	単 位	単 価	金 額	備 考
	B. 電気設備工事	平日夜間作業					
	電灯設備		1	式			
	通信・情報設備		1	式			
	火災報知設備		1	式			
	B. 電気設備工事 計	平日夜間作業					

	名	称	摘	要	数	量	単 位	単	価	金	額	備	考
	C. 機械設備工事												
	空気調和設備		配管設備		1		式						
			総合調整費		1		式						
	衛生設備		消火設備		1		式						
	撤去工事				1		式						
	発生材処理				1		式						
	C. 機械設備工事												

	名	称	摘	要	数	量	単	位	単	価	金	額	備	考
	空気調和設備		配管設備											
	冷温水													
	一般配管用ステンレス鋼鋼管		屋内一般	20SU	318	m								
				25SU	70	m								
				30SU	48	m								
				40SU	60	m								
				50SU	43	m								
				60SU	32	m								
				75SU	67	m								
				80SU	20	m								
			機械室・便所	30SU	3	m								
	冷温水				3	m2								
	鉛巻き													
	冷水													
	一般配管用ステンレス鋼鋼管		屋内一般	20SU	115	m								
				25SU	33	m								
				30SU	41	m								
				40SU	13	m								
				50SU	109	m								
	冷水				2	m2								
	鉛巻き													

	名	称	摘	要	数	量	単 位	単	価	金	額	備	考
	冷媒												
	冷媒用被覆銅管(液管)		屋内一般	6.35φ	2	m							
	冷媒												
	冷媒用被覆銅管(ガス)		屋内一般	9.52φ	2	m							
	トレン管												
	結露防止層付硬質塩化ビニル管		屋内一般	30A	266	m							
	トレン管												
	鉛巻き				1	m2							
	伸縮管継手		ベローズ形複式	25A	1	個							
				32A	1	個							
				40A	2	個							
				50A	1	個							
				65A	2	個							
				80A	3	個							
	弁類		GV (10K) SUS	(冷水) 20A	2	個							
				(冷温水) 50A	1	個							
			二方弁装置 SUS	(冷温水) 20A(隠蔽)	5	組							
			ファンコイル弁	(冷温水) 20A	80	個							
				(冷水) 20A	26	個							
			ファンコイル用フレキ	(冷温水) 20A	80	個							
				(冷水) 20A	26	個							

	名	称 摘	要 数	量 単 位	単 価	金 額	備 考
	保温工事		1	式			別紙明細（空調）No. 1
	既設管切断接続工事		1	式			別紙明細（空調）No. 2
	凍結工事		1	式			別紙明細（空調）No. 3
	合成樹脂製支持受		1	式			別紙明細（空調）No. 4
	室内外機渡り配線	冷媒管共巻	1	式			別紙明細（空調）No. 5
	あと施工アンカー	M10 冷温水	231	本			
		冷水	109	本			
		冷媒	2	本			
		ドレン	186	本			
	配管設備 計						

	名	称 摘	要 数	量 単 位	単 価	金 額	備 考
	衛生設備	消火設備					
	新設工事	スプリンクラー設備					
	消火機器		1	式			
	工事材料		1	式			
	工事費		1	式			
	共通費		1	式			
	消火設備	計					

	名	称	摘	要	数	量	単	位	単	価	金	額	備	考
	撤去工事													
	空気調和設備													
	冷温水 配管用炭素鋼鋼管（SGP-白）	屋内一般	20A		318	m								
			25A		70	m								
			32A		48	m								
			40A		60	m								
			50A		43	m								
			65A		32	m								
			80A		87	m								
		機械室・便所	32A		3	m								
	冷水 配管用炭素鋼鋼管（SGP-白）	屋内一般	20A		115	m								
			25A		33	m								
			32A		41	m								
			40A		13	m								
			50A		109	m								
	冷媒 冷媒用被覆銅管(液管)	屋内一般	6.35φ		2	m								
	冷媒 冷媒用被覆銅管(ガス)	屋内一般	9.52φ		2	m								
	室内外機渡り配線	冷媒管共巻	EM-CEE2sq-2C		2	m								

	名 称	摘 要	数 量	単 位	単 価	金 額	備 考
	ドレン管 配管用炭素鋼鋼管（SGP-白）	屋内一般 32A	266	m			
	保温 空調配管	冷温水 アルミガラスクロス 屋内一般 20A	318	m			
		アルミガラスクロス 25A	70	m			
		アルミガラスクロス 32A	51	m			
		アルミガラスクロス 40A	60	m			
		アルミガラスクロス 50A	43	m			
		アルミガラスクロス 65A	32	m			
		アルミガラスクロス 80A	87	m			
		冷水 アルミガラスクロス 屋内一般 20A	115	m			
		アルミガラスクロス 25A	33	m			
		アルミガラスクロス 32A	41	m			
		アルミガラスクロス 40A	13	m			
		アルミガラスクロス 50A	109	m			
		ドレン アルミガラスクロス 屋内一般 32A	265	m			
	既設配管切断工事		1	式			
	撤去工事 計						

	名	称 摘	要 数	量 単 位	単 価	金 額	備 考
	発生材処理						
	空気調和設備 発生材処理費	収集・運搬受託料金 4tダンプ車 片道25km	2	回			
		中間処理受託料金 金属くず	2	m3			
		中間処理受託料金 安定型混合廃棄物	0.01	m3			
		中間処理受託料金 ガラスくず及び陶磁器くず	5	m3			
	発生材処理 計						

名 称	内 容	数 量	単位	単 価	金 額	摘 要
【別紙明細】-1						
1 空気調和設備工事						
空調配管設備						
保温工事						
冷温水 アルミガラスクロス	屋内いんぺい GW	20SU (20A)	318.0	m		
		25SU (25A)	70.0	m		
		30SU (25A)	51.0	m		
		40SU (32A)	60.0	m		
		50SU (40A)	43.0	m		
		60SU (50A)	32.0	m		
		75SU (65A)	67.0	m		
		80SU (80A)	20.0	m		
冷水 アルミガラスクロス	屋内いんぺい GW	20SU (20A)	115.0	m		
		25SU (25A)	33.0	m		
		30SU (25A)	41.0	m		
		40SU (32A)	13.0	m		
		50SU (40A)	109.0	m		

名 称	内 容	数 量	単位	単 価	金 額	摘 要
合計						

名 称	内 容	数 量	単位	単 価	金 額	摘 要
【別紙明細】-2						
空調配管設備						
既設管切断接続工事						
冷温水 ステンレス鋼管	屋内一般 保温有 20A	17.0	箇所			
	30A	1.0	箇所			
	80A	2.0	箇所			
冷水 ステンレス鋼管	屋内一般 保温有 20A	9.0	箇所			
	50A	2.0	箇所			
冷媒用被覆銅管	屋内一般 保温無 $\phi 6.4$ $\phi 9.5$	1.0	箇所			
ドレン 結露防止層付硬質塩化ビニル管	屋内一般 保温無 32A	23.0	箇所			
合計						

名 称	内 容	数 量	単位	単 価	金 額	摘 要
【別紙明細】-3						
空調配管設備						
凍結工事						
冷温水管	液体窒素等材料費 20A	23.0	箇所			
	25A	7.0	箇所			
	30A	6.0	箇所			
	40A	7.0	箇所			
	50A	6.0	箇所			
	65A	2.0	箇所			
	75A	11.0	箇所			
	配管凍結作業費 20A	23.0	箇所			
	25A	7.0	箇所			
	30A	6.0	箇所			
	40A	7.0	箇所			
	50A	6.0	箇所			
	65A	2.0	箇所			
	75A	11.0	箇所			

名 称	内 容	数 量	单位	单 価	金 額	摘 要
冷水管	液体窒素等材料費 20A	7.0	箇所			
	25A	4.0	箇所			
	30A	5.0	箇所			
	40A	1.0	箇所			
	50A	14.0	箇所			
	配管凍結作業費 20A	7.0	箇所			
	25A	4.0	箇所			
	30A	5.0	箇所			
	40A	1.0	箇所			
	50A	14.0	箇所			
運搬交通費		15.0	日			
合計						

名 称	内 容	数 量	単位	単 価	金 額	摘 要
【別紙明細】-4						
空調配管設備						
合成樹脂製支持受						
合成樹脂製支持受	冷温水配管 20SU (20A)	111.0	個			
	25SU (25A)	25.0	個			
	30SU (25A)	18.0	個			
	40SU (32A)	21.0	個			
	50SU (40A)	15.0	個			
	60SU (50A)	11.0	個			
	75SU (65A)	23.0	個			
	80SU (80A)	7.0	個			
	冷水配管 20SU (20A)	40.0	個			
	25SU (25A)	12.0	個			
	30SU (25A)	14.0	個			
	40SU (32A)	4.0	個			
	50SU (40A)	38.0	個			

名 称	内 容	数 量	単位	単 価	金 額	摘 要
合計						

名 称	内 容	数 量	単位	単 価	金 額	摘 要
【別紙明細】-5						
空調配管設備						
室内外機渡り配線	冷媒管共巻					
室内外機渡り配線	EM-CEE2sq-2C	2.0	m			
合計						

名 称	内 容	数 量	単位	単 価	金 額	摘 要
【別紙明細】-6						
既設管切断工事						
冷温水 配管用炭素鋼鋼管（白）	屋内一般 保温有 20A	17.0	箇所			
	32A	1.0	箇所			
	80A	2.0	箇所			
冷水 配管用炭素鋼鋼管（白）	屋内一般 保温有 20A	9.0	箇所			
	50A	2.0	箇所			
冷媒用被覆銅管	屋内一般 保温無 80A	1.0	箇所			
ドレン 配管用炭素鋼鋼管（白）	屋内一般 保温有 32A	23.0	箇所			
合計						

公立大学法人 横浜市立大学附属市民総合医療センター
救急棟1階空調用冷温水配管更新工事

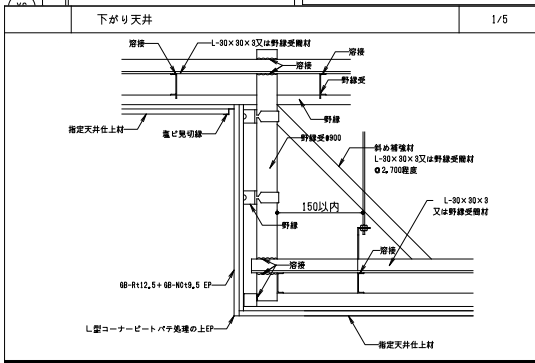
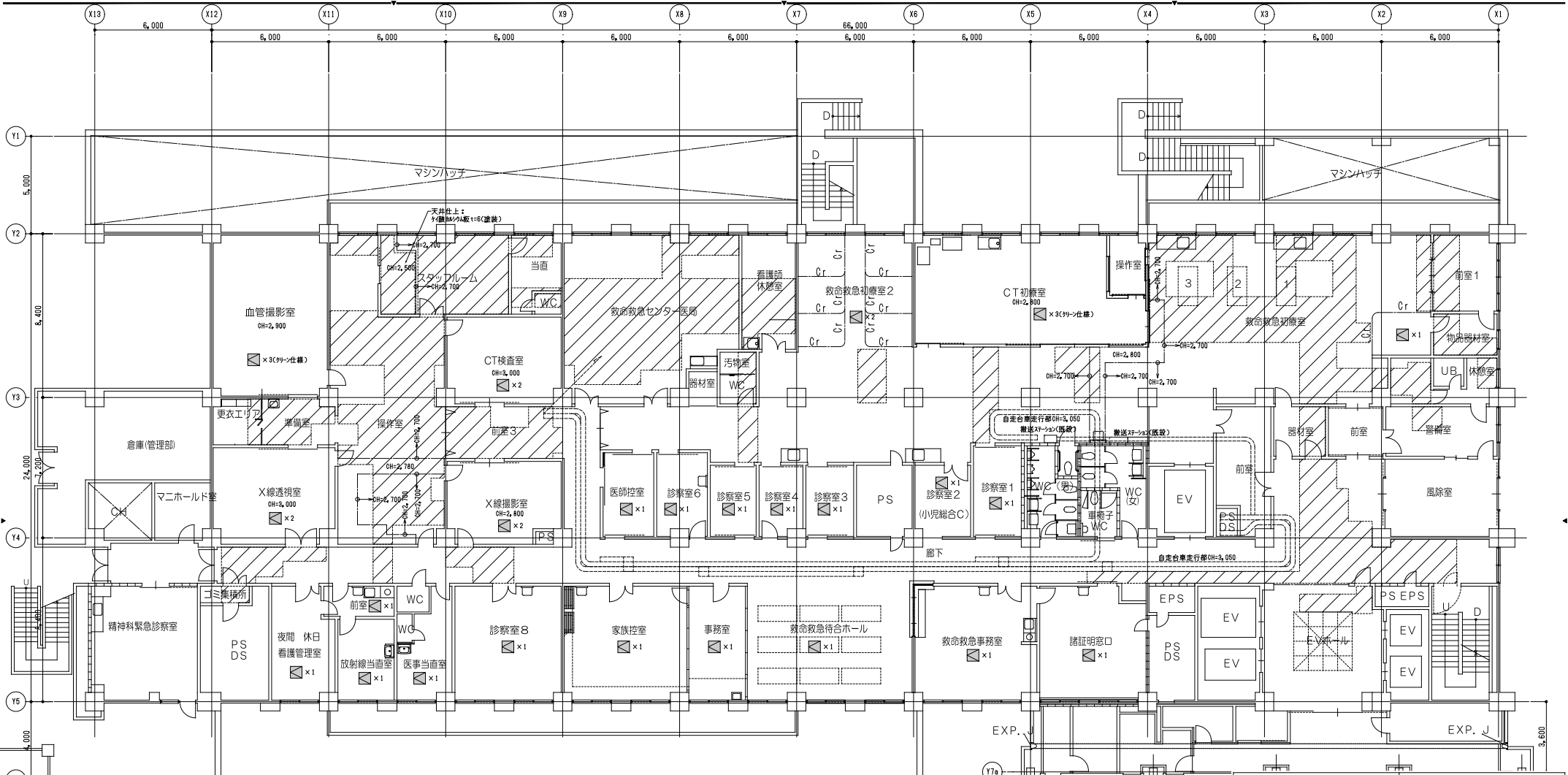
[illegible]

2025.10

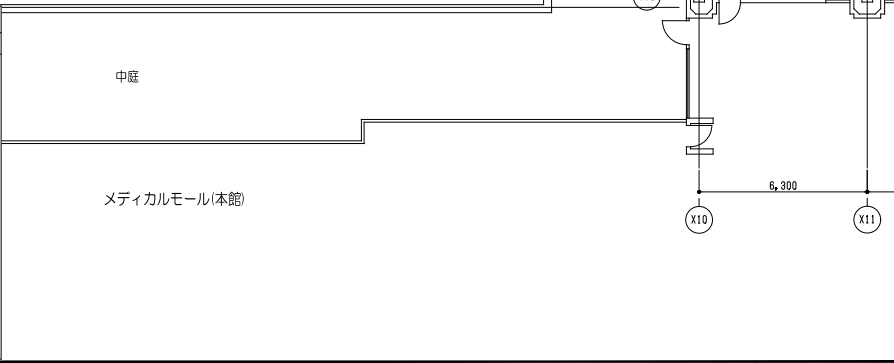


株式会社 横河建築設計事務所
YOKOGAWA Architects & Engineers, Inc.

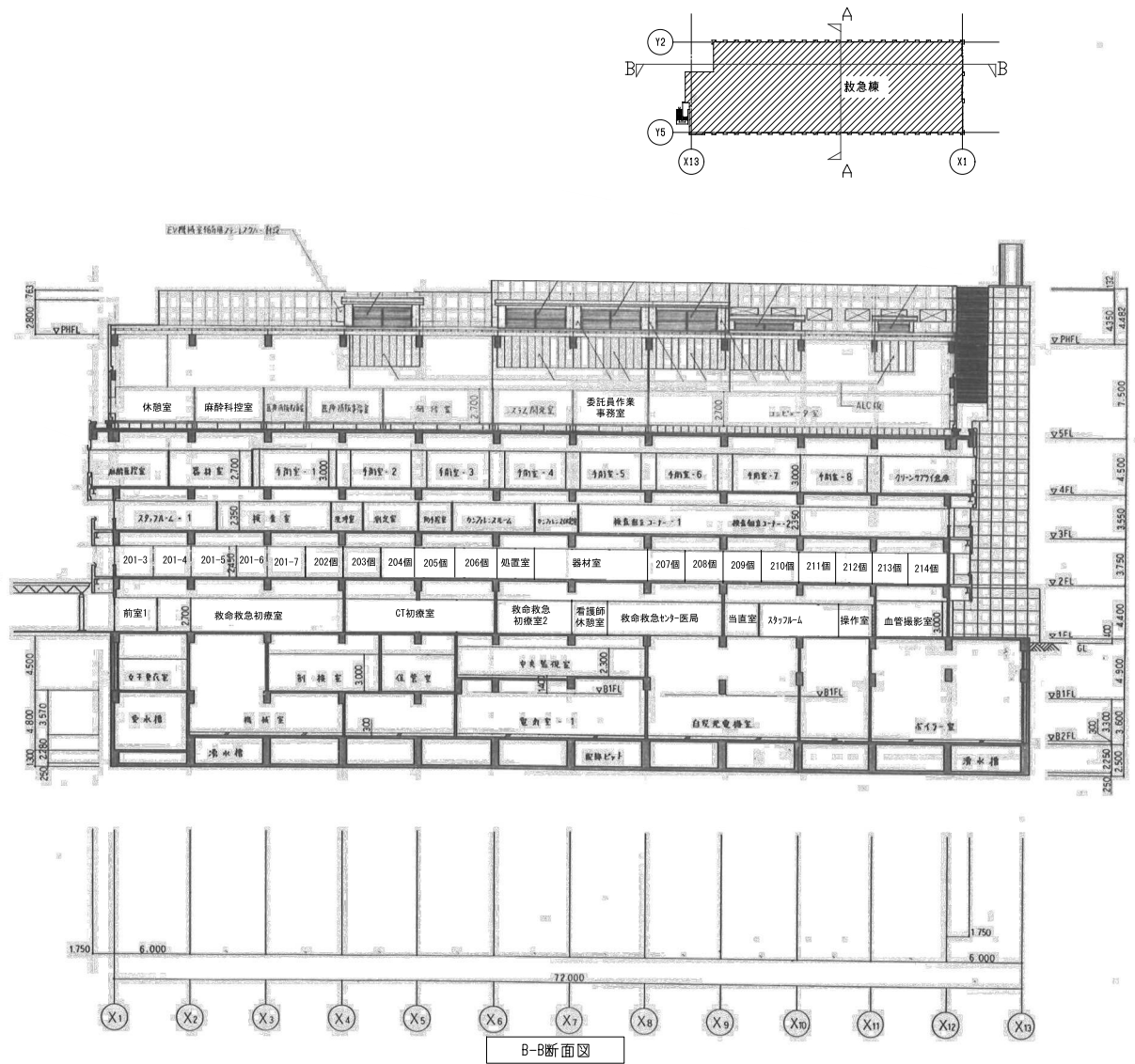
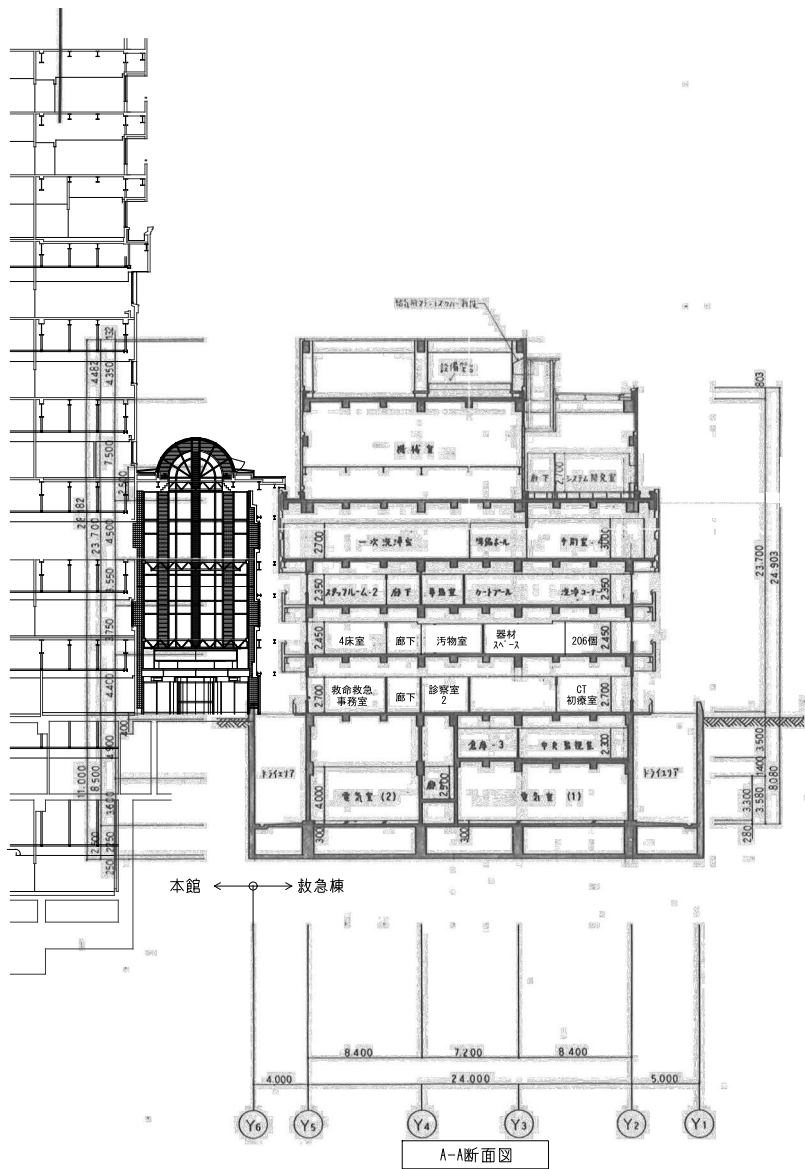
 **横河建築設計事務所**
YOKOGAWA Architects & Engineers, Inc.

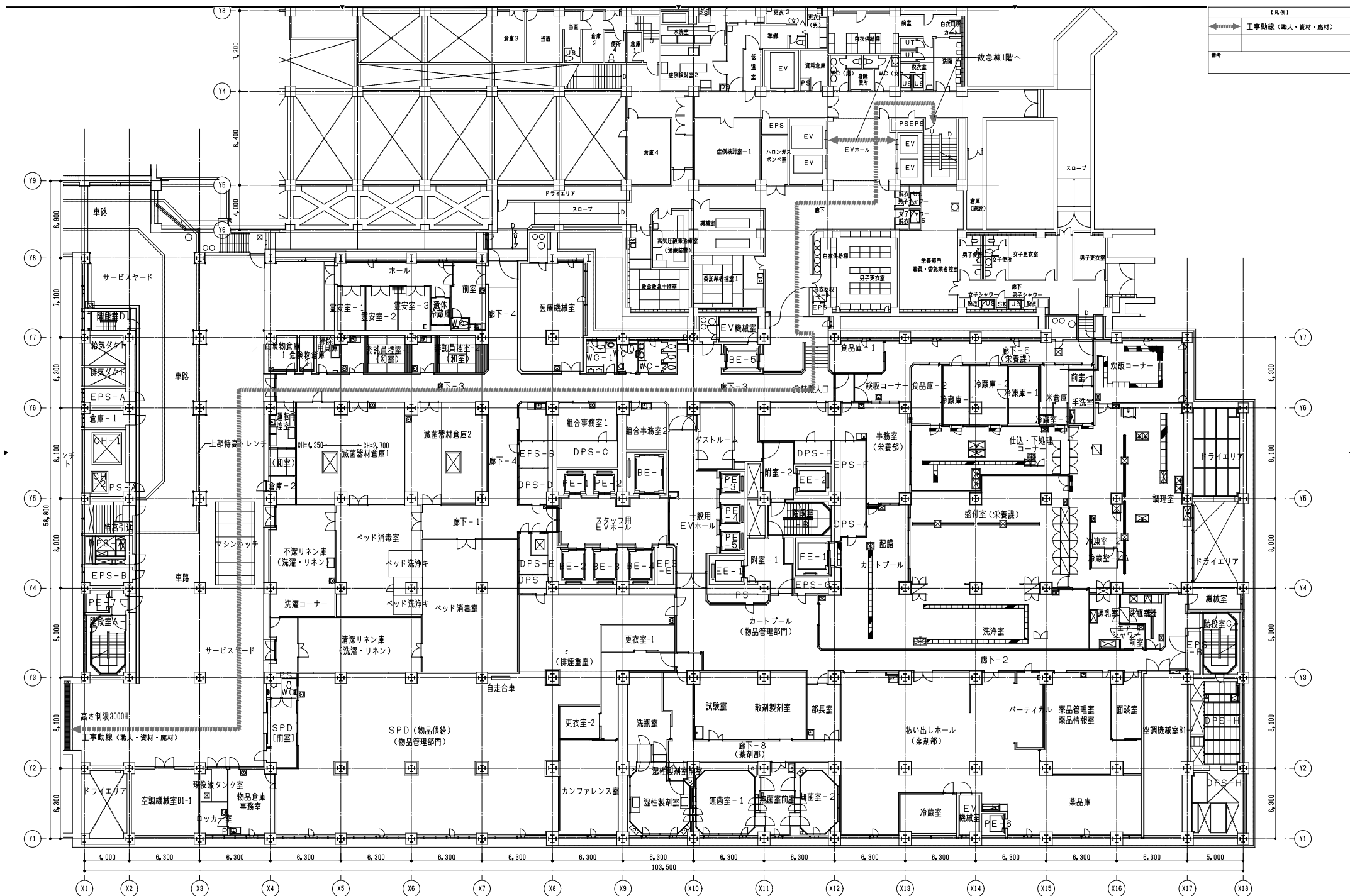


1/5	廻廊
電灯型(Y)	

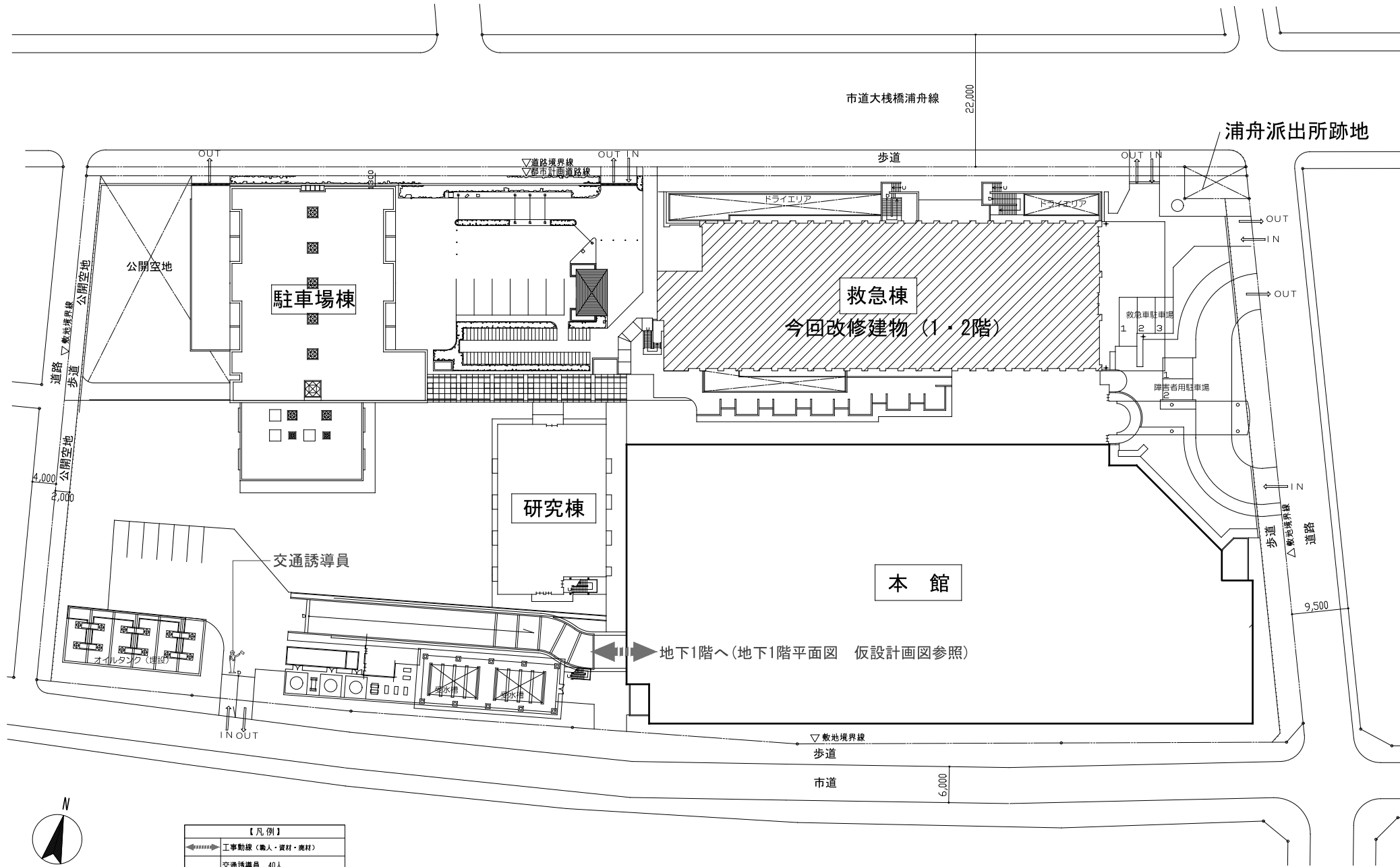


天井解体復旧工事に伴う下記設備の取外し再取付		【凡例】
・照明器具：埋込下面開放32W×2 50台 ・非常照明：40W×1(電算別備) 20台 ・通路誘導灯：8巻 0台 ・PMSアンテナ： 0台 ・天井埋込スピーカ： 13台 ・感温知警： 14台	天井在上凡例	特記なき限りDR t=12(GB-N0 t=9,5下地)
	①	
	②	
	③	
	Cr	天吊りカーテンレールはそのまま残置
備考 ●DS・PS・EPS・電気室は断水スラブ直天とする。 ●特記なき限り天井高さは2,700	天井記号凡例	天井解体修繕範囲を示す
	X	天井点検口(600×600)【新設】継付き特記なき限り一般(鋼板設置天井・改修用) ※工業：M/m/y/D/C=脱・249(4)・300等品 ※工業：M/m/y/AT(27-345)・391-仕様機等品 ●設置場所は天井裏確認の上、適切な場所に設置すること ●断水確認等は「公共建築工事標準詳細図集(令和4年度版)」による
備考：天井解体復旧工において、天吊りの低軌道機器等はそのままとする。(一時撤去、復旧はなし)		





【凡例】	
	工事動線 (人・資材・廃材)
備考	



【凡例】	
	工事動線（職人・資材・機材）
	交通誘導員 40人
※職人詰所、コフレ等置場は工事契約後、施設担当と協議とする	

●

1

設計進捗度

下記条件は、建築設備設計基準(令和6年度)横浜地区の値を参照

外気条件		一般系統		室内		室内		室内	
温度 (DB)	湿度 (RH)	温度 (DB)	湿度 (RH)	温度 (DB)	湿度 (RH)	温度 (DB)	湿度 (RH)	温度 (DB)	湿度 (RH)
夏 季	34.2℃	59.4%	28℃	50%	℃	%	℃	%	%
冬 季	2.4℃	44.9%	22℃	-%	℃	%	℃	%	%

2

機器付属の制御盤

標準仕様書第2編 1.2.2 による。ただし、下記の項目は本仕様による。
○制御表示及び制御表示用電源確保並びに端子配線による。
・低圧動力冷凍機、バックアップ型空気調和機、遠心冷水機、吸収冷凍機及び直置き吸収冷凍機には、ポンプインターロック用端子を設ける。
・低圧動力冷凍機には、冷凍機保護作用の遠方、手元切り換えスイッチを設ける。
・遠心冷凍機の主制御器は気中式とする。
○制御機停止時には自動機及び並相コンデンサは前電圧となるように主回路に電圧降下器を設ける。
○空気調和機内設置のモータは全閉型とする。
○ボイラー、チラー、冷凍機ユニット、バックアップ空調機には運転時監視、及び表示用端子を取り付ける。
○インバーター機器には、高調波対策としてDRアクトル、アクティブフィルタを設置する。
○並相コンデンサの容量が電力会社の電気供給規定にないものは、定格能力時における改善後の力率を90%以上となるように選定する。

3

オイルタンク

オイルタンクは、
・鋼製タンク
・二重殻タンク
○SF型（鋼製版、外殻FRP）
○FF型（内外ともFRP）
オイルタンクを設置する屋外等は、
・建築工事
・本工事
とする。

4

ばい塵濃度計

・設けない

5

ばいじん量測定口

・設ける（測定口は80㎝以上とし、煙道の直線部に取り付ける。）

6

煙突

・別途工事
・本工事（機器付属）
・建築工事

7

煙道

・鋼製版（ ϕ 8.0 t）
・4.5 t）
・ステンレス鋼製版（ ϕ t）

8

風速

使用ダクトは
○低圧ダクト
・高圧1ダクト
・高圧2ダクト
■長方形ダクトはアングルフランジ工法、又はコーナーフランジ工法とする。
■屋外露出ダクトは（ ϕ SUS鋼製版）（ガルバリウム鋼製版）とする。
・ダクトはグラスウール製を使用しても良い。使用箇所は標準仕様書による。

9

風速測定口

取り付け箇所は、
○表示した位置
・送風機吐出ダクト又は吸込みダクト
とする。
○外気取り入れダクト
・空調機出口チャンバーの吸込ダクト

10

チャンパー

■内貼り・施すチャンパーの表示寸法は外寸を示す。
■空気調和機、遠心機等に取り付けるはプラチタンチャンパー、レタランチャンパー及び風道系で清浄化されたチャンパーには点検口を設ける。
■機口の大きさは図示による。
■外壁に面するガラリに直接取り付けるチャンパー及びホッパーには排水管（呼び径20）を設け、屋外又は直接排水口にする。

11

制気口及びダンパー

・制気口ボックスは、グラスウール製としても良い。
（図面）一般図表。
■外気が流入する恐れのある部分の空調取出口は、防風防止型とする。

12

防塵ダンパー

標準仕様書第3編 1.15.8 によるほか、下記による。
■自動防塵機構はレゾノイド（減時通電式）又は電動式とし、自動復帰機構は電動式とする。定格入力はH24H、L74以下とする。
■感知知覚、自動復帰機構及び感知知覚、自動復帰機構を経て防塵ダンパーに至るまで）は（■電気設備工事）とする。

13

弁類

○JIS 5 kgf/cm
・高圧ヘッダー弁はベローシリン弁とする。
○60A以上の冷凍水・冷却水用弁装置の仕切弁はバタフライ弁とする。
■標準用弁装置標準手の標準は図示による。
■ステンレス配管を使用する場合の材質はステンレス製とする。
■フランコイルユニットと冷凍水管の接続部（往・還）には、ボール弁を取付ける。

14

温度計

取り付け箇所は図示による。

15

圧力計

取り付け箇所は図示による。

16

循環流量計又は循環流量計取付用タッピング

下記の管に取り付ける。例、タッピングは 32A とする。
・冷凍機の冷凍水及び冷却水（送り又は戻り）に（・流量計・タッピング）を設ける。
・直置き吸収冷凍機の冷凍水及び冷却水（送り又は戻り）に（・流量計・タッピング）を設ける。
・空気調和機の冷凍水（送り又は戻り）に（・流量計・タッピング）を設ける。
・冷凍水ヘッダーの各送り管に（・流量計・タッピング）を設ける。

17

油面制御装置

フロートスイッチ部と制御油面の配管配線は製造者の標準仕様とする。

18

運油油面指示計

・設ける
運油油面指示計はフロートの作用による抵抗変位式液面計又は磁変式液面計とする。

19

つり金物

機械室内配管のつり金物は下記による。

機 械 室 名	標準仕様書	機 械 室
防 風 シングル	○	
つり金物 ダブル		
施 工 範 囲	冷凍水管、送水管、冷水管	

20

保温及び消音内張り

標準仕様書第2編 3.1.4 による。ただし、下記の部分は本仕様による。
■遮り風道の保温要（保温の厚さ25mm）
■遮り風道の保温要（保温の厚さ25mm）（・空調機の天井内）
■換気用風道の保温要、但し（保温の厚さ25mm）（○全長・外壁より1m）
■全熱交換器の室外側ダクト（0.6EA）は、全長に保温を行うこと。
・火気使用系統空気風道の保温（ロックウール ϕ 50mm）
○換気用系統空気風道の保温（ロックウール ϕ 50mm・25mm）
○風道のインペータ部分の保温材は、保温等を使用してもよい（亀甲金網入れ）。

21

風速の保護の外装は下記による。

層	標準仕様書	標準仕様書	標準仕様書	標準仕様書
第 1 層	○アルミガラスクロス+金網	・ガラスクロス	・着色面鉛板	
第 2 層	○アルミガラスクロス+金網	・ガラスクロス	・着色面鉛板	
第 3 層	○アルミガラスクロス+金網	・着色面鉛板	・アルミニウム版	
第 4 層	・遮り板	・着色面鉛板	・ステンレス鋼板	
第 5 層	・遮り板	・着色面鉛板	・ステンレス鋼板	
第 6 層	・遮り板	・着色面鉛板	・ステンレス鋼板	
第 7 層	・遮り板	・着色面鉛板	・ステンレス鋼板	
第 8 層	・遮り板	・着色面鉛板	・ステンレス鋼板	
第 9 層	・遮り板	・着色面鉛板	・ステンレス鋼板	
第 10 層	・遮り板	・着色面鉛板	・ステンレス鋼板	
第 11 層	・遮り板	・着色面鉛板	・ステンレス鋼板	
第 12 層	・遮り板	・着色面鉛板	・ステンレス鋼板	
第 13 層	・遮り板	・着色面鉛板	・ステンレス鋼板	
第 14 層	・遮り板	・着色面鉛板	・ステンレス鋼板	
第 15 層	・遮り板	・着色面鉛板	・ステンレス鋼板	
第 16 層	・遮り板	・着色面鉛板	・ステンレス鋼板	
第 17 層	・遮り板	・着色面鉛板	・ステンレス鋼板	
第 18 層	・遮り板	・着色面鉛板	・ステンレス鋼板	
第 19 層	・遮り板	・着色面鉛板	・ステンレス鋼板	
第 20 層	・遮り板	・着色面鉛板	・ステンレス鋼板	
第 21 層	・遮り板	・着色面鉛板	・ステンレス鋼板	
第 22 層	・遮り板	・着色面鉛板	・ステンレス鋼板	
第 23 層	・遮り板	・着色面鉛板	・ステンレス鋼板	
第 24 層	・遮り板	・着色面鉛板	・ステンレス鋼板	
第 25 層	・遮り板	・着色面鉛板	・ステンレス鋼板	
第 26 層	・遮り板	・着色面鉛板	・ステンレス鋼板	
第 27 層	・遮り板	・着色面鉛板	・ステンレス鋼板	
第 28 層	・遮り板	・着色面鉛板	・ステンレス鋼板	
第 29 層	・遮り板	・着色面鉛板	・ステンレス鋼板	
第 30 層	・遮り板	・着色面鉛板	・ステンレス鋼板	
第 31 層	・遮り板	・着色面鉛板	・ステンレス鋼板	
第 32 層	・遮り板	・着色面鉛板	・ステンレス鋼板	
第 33 層	・遮り板	・着色面鉛板	・ステンレス鋼板	
第 34 層	・遮り板	・着色面鉛板	・ステンレス鋼板	
第 35 層	・遮り板	・着色面鉛板	・ステンレス鋼板	
第 36 層	・遮り板	・着色面鉛板	・ステンレス鋼板	
第 37 層	・遮り板	・着色面鉛板	・ステンレス鋼板	
第 38 層	・遮り板	・着色面鉛板	・ステンレス鋼板	
第 39 層	・遮り板	・着色面鉛板	・ステンレス鋼板	
第 40 層	・遮り板	・着色面鉛板	・ステンレス鋼板	
第 41 層	・遮り板	・着色面鉛板	・ステンレス鋼板	
第 42 層	・遮り板	・着色面鉛板	・ステンレス鋼板	
第 43 層	・遮り板	・着色面鉛板	・ステンレス鋼板	
第 44 層	・遮り板	・着色面鉛板	・ステンレス鋼板	
第 45 層	・遮り板	・着色面鉛板	・ステンレス鋼板	
第 46 層	・遮り板	・着色面鉛板	・ステンレス鋼板	
第 47 層	・遮り板	・着色面鉛板	・ステンレス鋼板	
第 48 層	・遮り板	・着色面鉛板	・ステンレス鋼板	
第 49 層	・遮り板	・着色面鉛板	・ステンレス鋼板	
第 50 層	・遮り板	・着色面鉛板	・ステンレス鋼板	
第 51 層	・遮り板	・着色面鉛板	・ステンレス鋼板	
第 52 層	・遮り板	・着色面鉛板	・ステンレス鋼板	
第 53 層	・遮り板	・着色面鉛板	・ステンレス鋼板	
第 54 層	・遮り板	・着色面鉛板	・ステンレス鋼板	
第 55 層	・遮り板	・着色面鉛板	・ステンレス鋼板	
第 56 層	・遮り板	・着色面鉛板	・ステンレス鋼板	
第 57 層	・遮り板	・着色面鉛板	・ステンレス鋼板	
第 58 層	・遮り板	・着色面鉛板	・ステンレス鋼板	
第 59 層	・遮り板	・着色面鉛板	・ステンレス鋼板	
第 60 層	・遮り板	・着色面鉛板	・ステンレス鋼板	
第 61 層	・遮り板	・着色面鉛板	・ステンレス鋼板	
第 62 層	・遮り板	・着色面鉛板	・ステンレス鋼板	
第 63 層	・遮り板	・着色面鉛板	・ステンレス鋼板	
第 64 層	・遮り板	・着色面鉛板	・ステンレス鋼板	
第 65 層	・遮り板	・着色面鉛板	・ステンレス鋼板	
第 66 層	・遮り板	・着色面鉛板	・ステンレス鋼板	
第 67 層	・遮り板	・着色面鉛板	・ステンレス鋼板	
第 68 層	・遮り板	・着色面鉛板	・ステンレス鋼板	
第 69 層	・遮り板	・着色面鉛板	・ステンレス鋼板	
第 70 層	・遮り板	・着色面鉛板	・ステンレス鋼板	
第 71 層	・遮り板	・着色面鉛板	・ステンレス鋼板	
第 72 層	・遮り板	・着色面鉛板	・ステンレス鋼板	
第 73 層	・遮り板	・着色面鉛板	・ステンレス鋼板	
第 74 層	・遮り板	・着色面鉛板	・ステンレス鋼板	
第 75 層	・遮り板	・着色面鉛板	・ステンレス鋼板	
第 76 層	・遮り板	・着色面鉛板	・ステンレス鋼板	
第 77 層	・遮り板	・着色面鉛板	・ステンレス鋼板	
第 78 層	・遮り板	・着色面鉛板	・ステンレス鋼板	
第 79 層	・遮り板	・着色面鉛板	・ステンレス鋼板	
第 80 層	・遮り板	・着色面鉛板	・ステンレス鋼板	
第 81 層	・遮り板	・着色面鉛板	・ステンレス鋼板	
第 82 層	・遮り板	・着色面鉛板	・ステンレス鋼板	
第 83 層	・遮り板	・着色面鉛板	・ステンレス鋼板	
第 84 層	・遮り板	・着色面鉛板	・ステンレス鋼板	
第 85 層	・遮り板	・着色面鉛板	・ステンレス鋼板	
第 86 層	・遮り板	・着色面鉛板	・ステンレス鋼板	
第 87 層	・遮り板	・着色面鉛板	・ステンレス鋼板	
第 88 層	・遮り板	・着色面鉛板	・ステンレス鋼板	
第 89 層	・遮り板	・着色面鉛板	・ステンレス鋼板	
第 90 層	・遮り板	・着色面鉛板	・ステンレス鋼板	
第 91 層	・遮り板	・着色面鉛板	・ステンレス鋼板	
第 92 層	・遮り板	・着色面鉛板	・ステンレス鋼板	
第 93 層	・遮り板	・着色面鉛板	・ステンレス鋼板	
第 94 層	・遮り板	・着色面鉛板	・ステンレス鋼板	
第 95 層	・遮り板	・着色面鉛板	・ステンレス鋼板	
第 96 層	・遮り板	・着色面鉛板	・ステンレス鋼板	
第 97 層	・遮り板	・着色面鉛板	・ステンレス鋼板	
第 98 層	・遮り板	・着色面鉛板	・ステンレス鋼板	
第 99 層	・遮り板	・着色面鉛板	・ステンレス鋼板	
第 100 層	・遮り板	・着色面鉛板	・ステンレス鋼板	

22

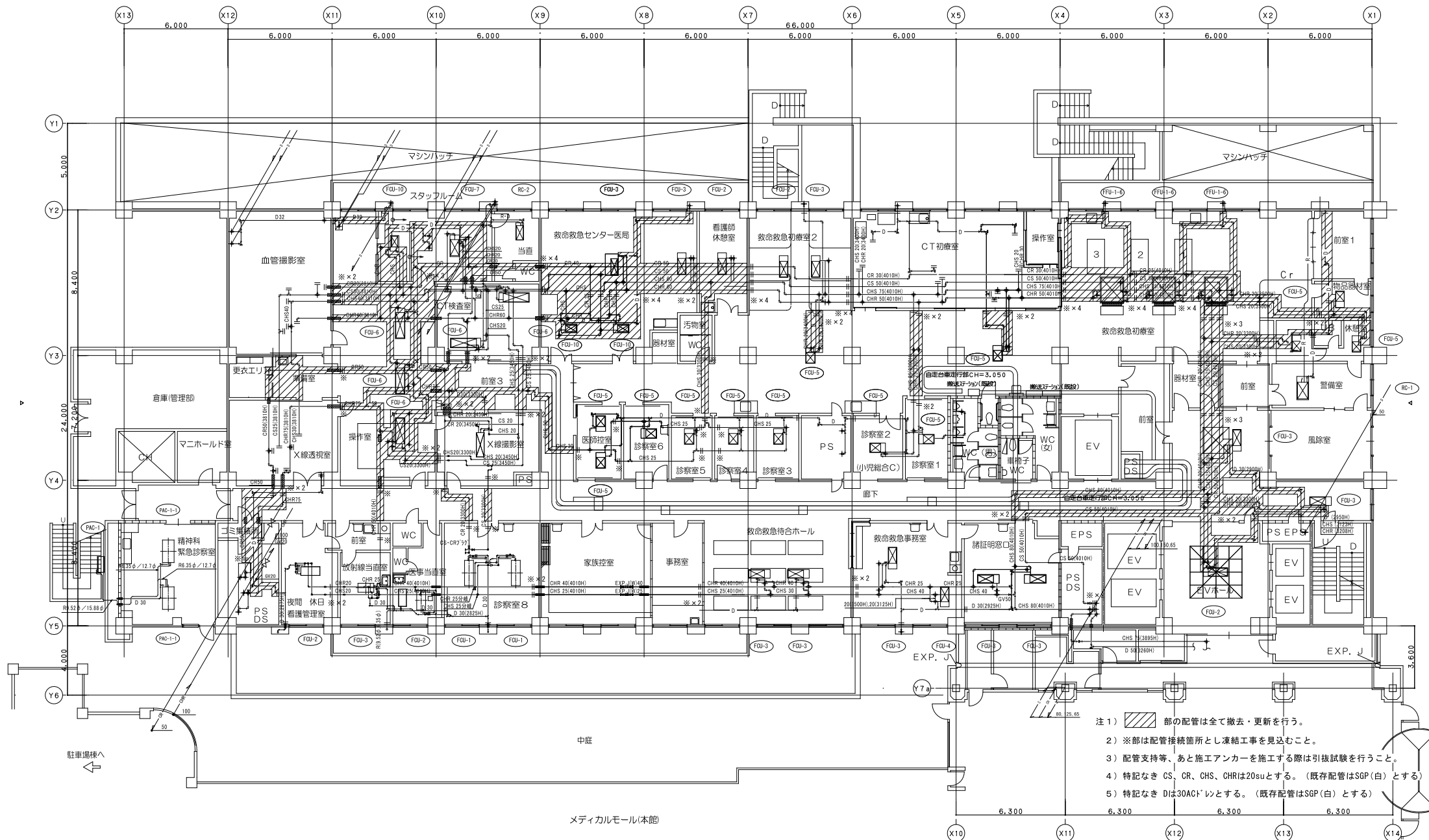
配管の保護の外装は下記による。

層	標準仕様書	標準仕様書	標準仕様書	標準仕様書
第 1 層	○アルミガラスクロス+金網	・ガラスクロス	・着色面鉛板	
第 2 層	○アルミガラスクロス+金網	・ガラスクロス	・着色面鉛板	
第 3 層	○アルミガラスクロス+金網	・着色面鉛板	・アルミニウム版	
第 4 層	・遮り板	・着色面鉛板	・ステンレス鋼板	
第 5 層	・遮り板	・着色面鉛板	・ステンレス鋼板	
第 6 層	・遮り板	・着色面鉛板	・ステンレス鋼板	
第 7 層	・遮り板	・着色面鉛板	・ステンレス鋼板	
第 8 層	・遮り板	・着色面鉛板	・ステンレス鋼板	
第 9 層	・遮り板	・着色面鉛板	・ステンレス鋼板	
第 10 層	・遮り板	・着色面鉛板	・ステンレス鋼板	
第 11 層	・遮り板	・着色面鉛板	・ステンレス鋼板	
第 12 層	・遮り板	・着色面鉛板	・ステンレス鋼板	
第 13 層	・遮り板	・着色面鉛板	・ステンレス鋼板	
第 14 層	・遮り板	・着色面鉛板	・ステンレス鋼板	
第 15 層	・遮り板	・着色面鉛板	・ステンレス鋼板	
第 16 層	・遮り板	・着色面鉛板	・ステンレス鋼板	
第 17 層	・遮り板	・着色面鉛板	・ステンレス鋼板	
第 18 層	・遮り板	・着色面鉛板	・ステンレス鋼板	
第 19 層	・遮り板	・着色面鉛板	・ステンレス鋼板	
第 20 層	・遮り板	・着色面鉛板	・ステンレス鋼板	
第 21 層	・遮り板	・着色面鉛板	・ステンレス鋼板	
第 22 層	・遮り板	・着色面鉛板	・ステンレス鋼板	
第 23 層	・遮り板	・着色面鉛板	・ステンレス鋼板	
第 24 層	・遮り板	・着色面鉛板	・ステンレス鋼板	
第 25 層	・遮り板	・着色面鉛板	・ステンレス鋼板	
第 26 層	・遮り板	・着色面鉛板	・ステンレス鋼板	
第 27 層	・遮り板	・着色面鉛板	・ステンレス鋼板	
第 28 層	・遮り板	・着色面鉛板	・ステンレス鋼板	
第 29 層	・遮り板	・着色面鉛板	・ステンレス鋼板	
第 30 層	・遮り板	・着色面鉛板	・ステンレス鋼板	
第 31 層	・遮り板	・着色面鉛板	・ステンレス鋼板	
第 32 層	・遮り板	・着色面鉛板	・ステンレス鋼板	
第 33 層	・遮り板	・着色面鉛板	・ステンレス鋼板	
第 34 層	・遮り板	・着色面鉛板	・ステンレス鋼板	
第 35 層	・遮り板	・着色面鉛板	・ステンレス鋼板	
第 36 層	・遮り板	・着色面鉛板	・ステンレス鋼板	
第 37 層	・遮り板	・着色面鉛板	・ステンレス鋼板	
第 38 層	・遮り板	・着色面鉛板	・ステンレス鋼板	
第 39 層	・遮り板	・着色面鉛板	・ステンレス鋼板	
第 40 層	・遮り板	・着色面鉛板	・ステンレス鋼板	
第 41 層	・遮り板	・着色面鉛板	・ステンレス鋼板	
第 42 層	・遮り板	・着色面鉛板	・ステンレス鋼板	
第 43 層	・遮り板	・着色面鉛板	・ステンレス鋼板	
第 44 層	・遮り板	・着色面鉛板	・ステンレス鋼板	
第 45 層	・遮り板	・着色面鉛板	・ステンレス鋼板	
第 46 層	・遮り板	・着色面鉛板	・ステンレス鋼板	
第 47 層	・遮り板	・着色面鉛板	・ステンレス鋼板	
第 48 層	・遮り板	・着色面鉛板	・ステンレス鋼板	
第 49 層	・遮り板	・着色面鉛板	・ステンレス鋼板	
第 50 層	・遮り板	・着色面鉛板	・ステンレス鋼板	
第 51 層	・遮り板	・着色面鉛板	・ステンレス鋼板	
第 52 層	・遮り板	・着色面鉛板	・ステンレス鋼板	
第 53 層	・遮り板	・着色面鉛板	・ステンレス鋼板	
第 54 層	・遮り板	・着色面鉛板	・ステンレス鋼板	
第 55 層	・遮り板	・着色面鉛板	・ステンレス鋼板	
第 56 層	・遮り板	・着色面鉛板	・ステンレス鋼板	
第 57 層	・遮り板	・着色面鉛板	・ステンレス鋼板	
第 58 層	・遮り板	・着色面鉛板	・ステンレス鋼板	
第 59 層	・遮り板	・着色面鉛板	・ステンレス鋼板	
第 60 層	・遮り板	・着色面鉛板	・ステンレス鋼板	
第 61 層	・遮り板	・着色面鉛板	・ステンレス鋼板	
第 62 層	・遮り板	・着色面鉛板	・ステンレス鋼板	
第 63 層	・遮り板	・着色面鉛板	・ステンレス鋼板	
第 64 層	・遮り板	・着色面鉛板	・ステンレス鋼板	
第 65 層	・遮り板	・着色面鉛板	・ステンレス鋼板	
第 66 層	・遮り板	・着色面鉛板	・ステンレス鋼板	
第 67 層	・遮り板	・着色面鉛板	・ステンレス鋼板	
第 68 層	・遮り板	・着色面鉛板	・ステンレス鋼板	
第 69 層	・遮り板	・着色面鉛板	・ステンレス鋼板	
第 70 層	・遮り板	・着色面鉛板	・ステンレス鋼板	
第 71 層	・遮り板	・着色面鉛板	・ステンレス鋼板	
第 72 層	・遮り板	・着色面鉛板	・ステンレス鋼板	
第 73 層	・遮り板	・着色面鉛板	・ステンレス鋼板	
第 74 層	・遮り板	・着色面鉛板	・ステンレス鋼板	
第 75 層	・遮り板	・着色面鉛板	・ステンレス鋼板	
第 76 層	・遮り板	・着色面鉛板	・ステンレス鋼板	
第 77 層	・遮り板	・着色面鉛板	・ステンレス鋼板	
第 78 層	・遮り板	・着色面鉛板	・ステンレス鋼板	
第 79 層	・遮り板	・着色面鉛板	・ステンレス鋼板	
第 80 層	・遮り板	・着色面鉛板	・ステンレス鋼板	
第 81 層	・遮り板	・着色面鉛板	・ステンレス鋼板	
第 82 層	・遮り板	・着色面鉛板	・ステンレス鋼板	
第 83 層	・遮り板	・着色面鉛板	・ステンレス鋼板	
第 84 層	・遮り板	・着色面鉛板	・ステンレス鋼板	
第 85 層	・遮り板	・着色面鉛板	・ステンレス鋼板	
第 86 層	・遮り板	・着色面鉛板	・ステンレス鋼板	
第 87 層	・遮り板	・着色面鉛板	・ステンレス鋼板	
第 88 層	・遮り板	・着色面鉛板	・ステンレス鋼板	
第 89 層	・遮り板	・着色面鉛板	・ステンレス鋼板	
第 90 層	・遮り板	・着色面鉛板	・ステンレス鋼板	
第 91 層	・遮り板	・着色面鉛板	・ステンレス鋼板	
第 92 層	・遮り板	・着色面鉛板	・ステンレス鋼板	
第 93 層	・遮り板	・着色面鉛板	・ステンレス鋼板	
第 94 層	・遮り板	・着色面鉛板	・ステンレス鋼板	
第 95 層	・遮り板	・着色面鉛板	・ステンレス鋼板	
第 96 層	・遮り板	・着色面鉛板	・ステンレス鋼板	
第 97 層	・遮り板	・着色面鉛板	・ステンレス鋼板	
第 98 層	・遮り板	・着色面鉛板	・ステンレス鋼板	
第 99 層	・遮り板	・着色面鉛板	・ステンレス鋼板	
第 100 層	・遮り板	・着色面鉛板	・ステンレス鋼板	

23

配管の保護の外装は下記による。

層	標準仕様書	標準仕様書	標準仕様書	標準仕様書
第 1 層	○アルミガラスクロス+金網	・ガラスクロス	・着色面鉛板	
第 2 層	○アルミガラスクロス+金網	・ガラスクロス	・着色面鉛板	
第 3 層	○アルミガラスクロス+金網	・着色面鉛板	・アルミニウム版	
第 4 層	・遮り板			



- 注1) 部の配管は全て撤去・更新を行う。
- 2) ※部は配管接続箇所とし凍結工事を見込むこと。
- 3) 配管支持等、あと施工アンカーを施工する際は引抜試験を行うこと。
- 4) 特記なき CS、CR、CHS、CHRは20suとする。(既存配管はSGP(白)とする)
- 5) 特記なき Dは30AOD'レとする。(既存配管はSGP(白)とする)

