

受託業者執務場所(兼控室) ↓

白衣納品

申衣納品

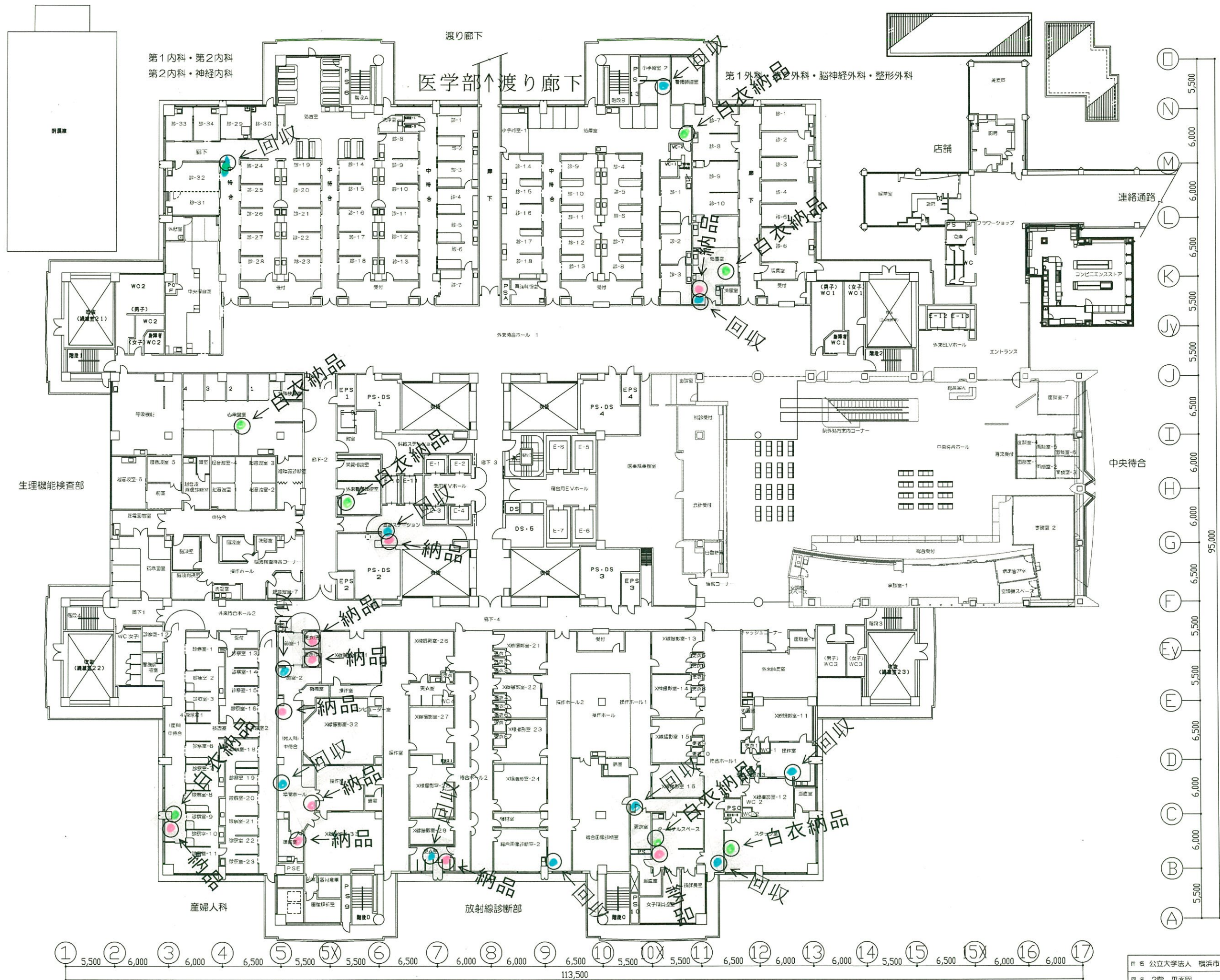
日本納品

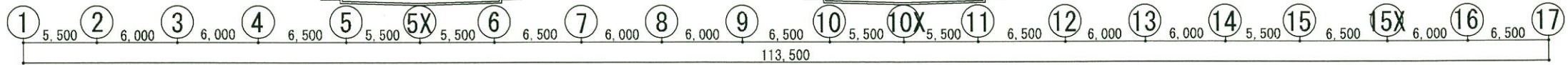
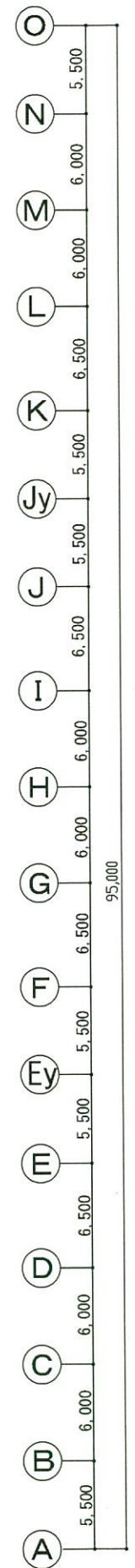
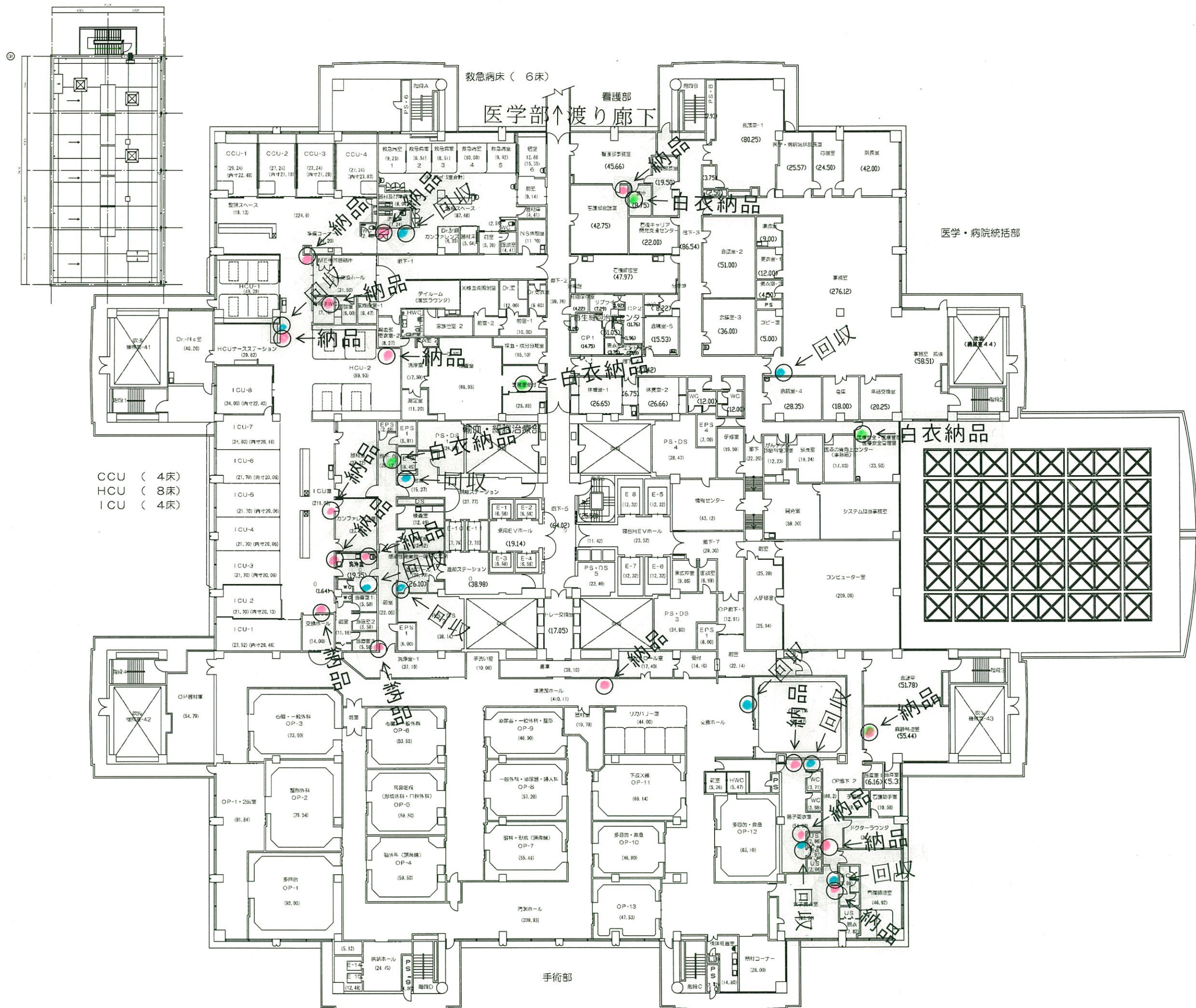
回収

納品

回収







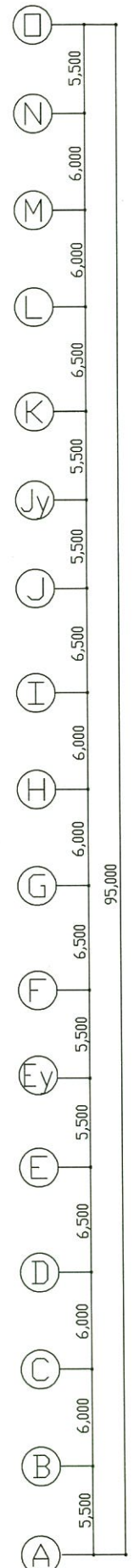
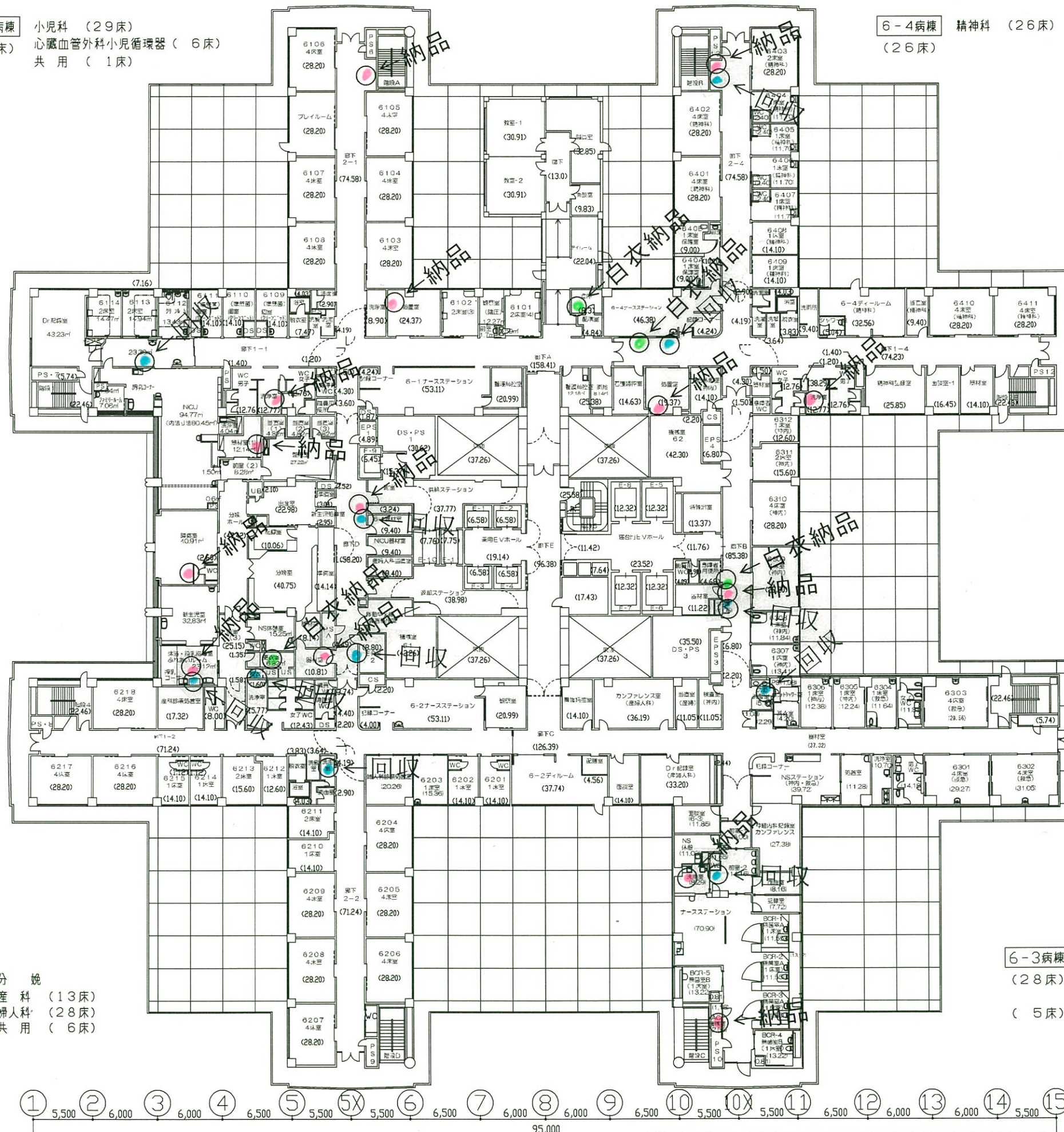
6-1病棟 小児科 (29床)
(36床) 心臓血管外科小児循環器 (6床)
共用 (1床)

6-4病棟 精神科 (26床) (保護2床)
(26床)

6-2病棟 分娩
(47床) 産科 (13床)
婦人科 (28床)
共用 (6床)

6-3病棟 (28床)
(5床)

神経内科 (15床)
救急病棟 (13床)
中央無菌
中央無菌病室 (4床)
救急無菌室 (1床)

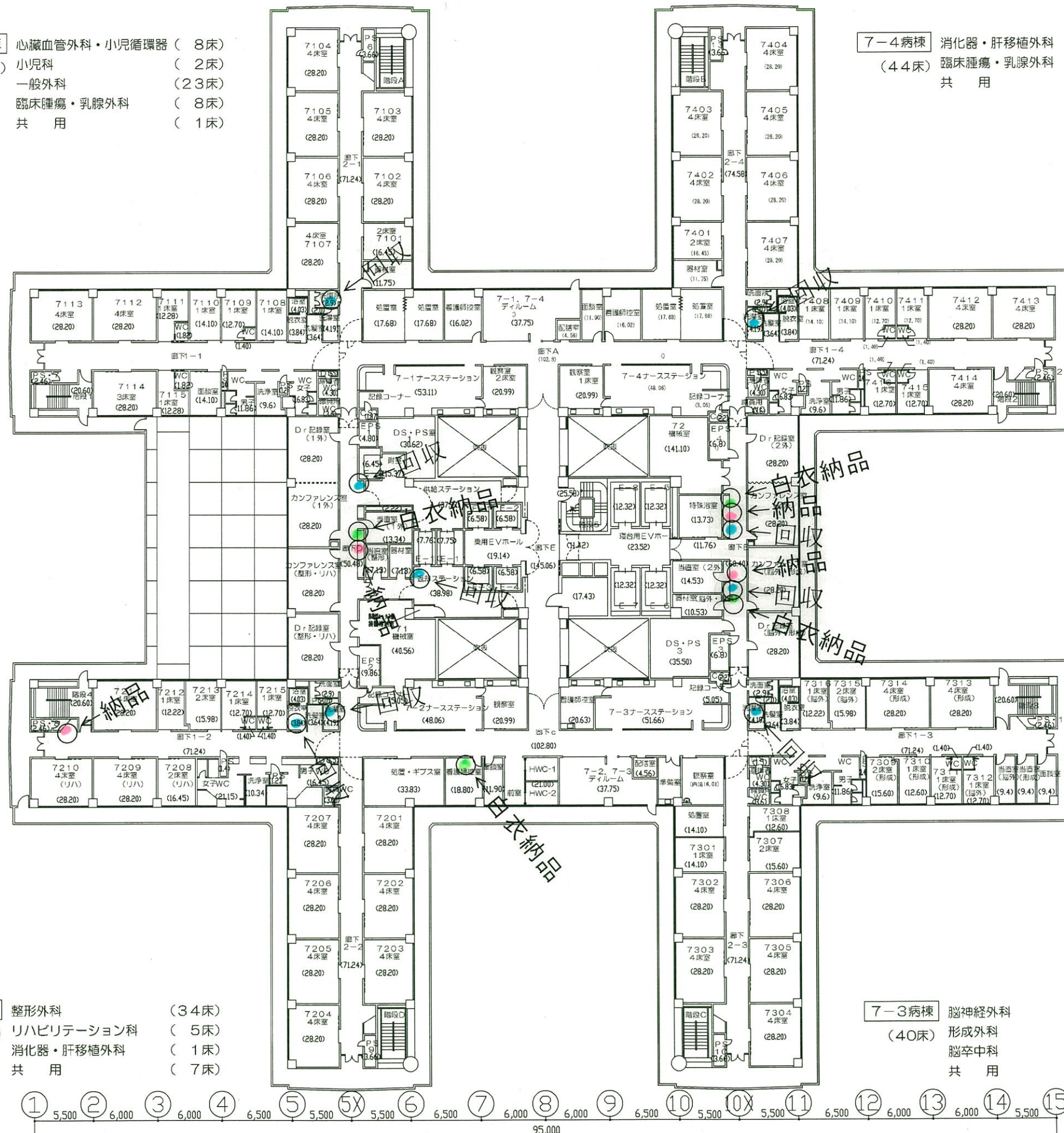


7-1病棟 心臓血管外科・小児循環器 (8床)
(42床) 小児科 (2床)
一般外科 (23床)
臨床腫瘍・乳腺外科 (8床)
共用 (1床)

7-4病棟 消化器・肝移植外科 (36床)
(44床) 臨床腫瘍・乳腺外科 (5床)
共用 (3床)

7-2病棟 整形外科 (34床)
(47床) リハビリテーション科 (5床)
消化器・肝移植外科 (1床)
共用 (7床)

7-3病棟 脳神経外科 (22床)
(40床) 形成外科 (11床)
脳卒中科 (2床)
共用 (8床)

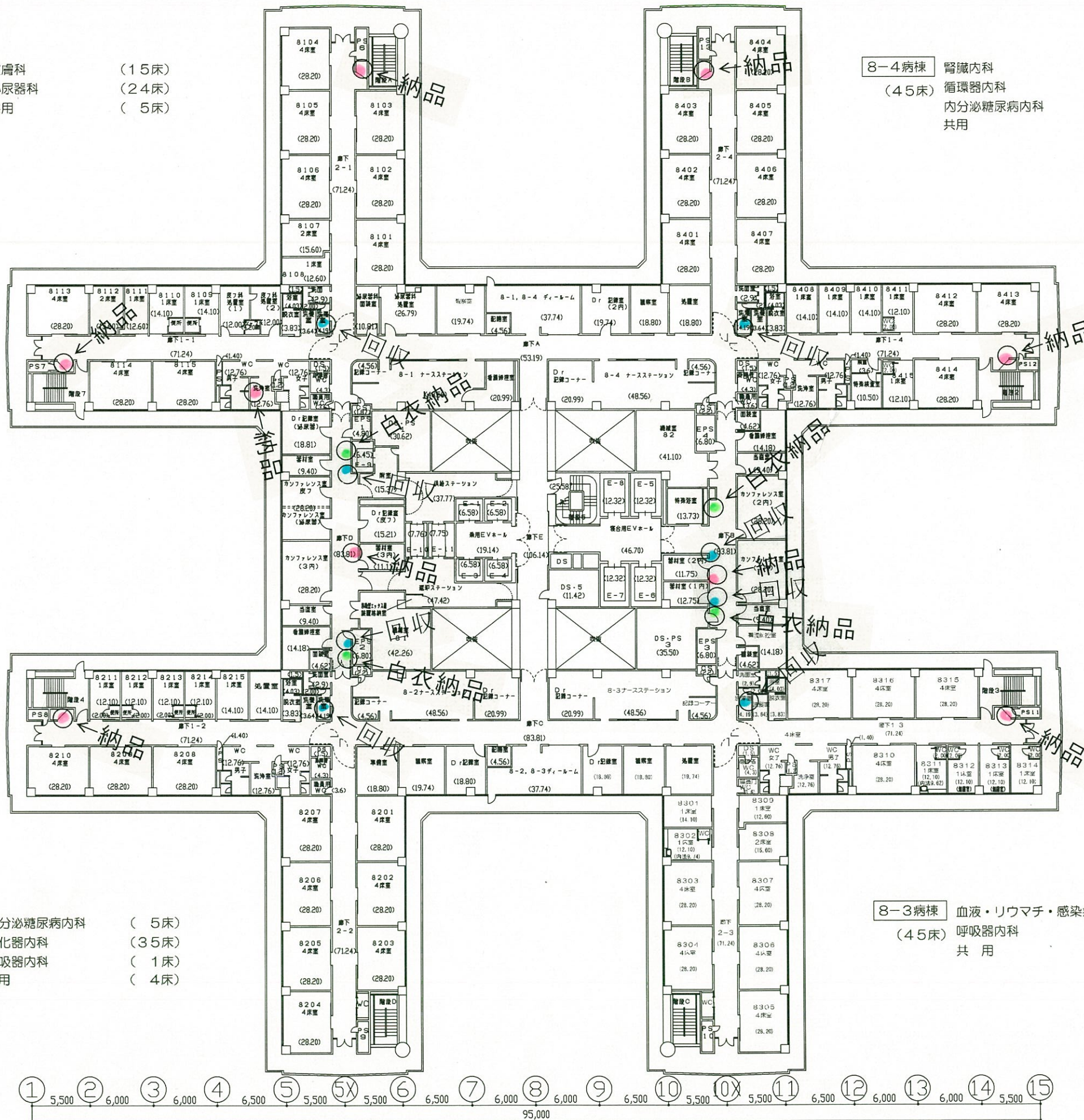


8-1 病棟 皮膚科 (15床)
(44床) 泌尿器科 (24床)
共用 (5床)

8-4 病棟 腎臓内科 (14床)
(45床) 循環器内科 (19床)
内分泌糖尿病内科 (8床)
共用 (4床)

8-2 病棟 内分泌糖尿病内科 (5床)
(45床) 消化器内科 (35床)
呼吸器内科 (1床)
共用 (4床)

8-3 病棟 血液・リウマチ・感染症内科 (14床)
(45床) 呼吸器内科 (19床)
共用 (8床)



9-1病棟 結核病棟 (16床)
(19床) 感染症病棟 (3床)

9-4病棟 個室病棟 (15床)

9-2病棟 眼科 (21床)
(46床) 歯科口腔外科 (14床)
麻酔科 (5床)
共用 (5床)

9-3病棟 耳鼻咽喉科 (26床)
(46床) 放射線科 (4床)
泌尿器科 (1床)
神経内科 (2床)
血液・リウマチ・感染症内科 (5床)
脳卒中科 (5床)
共用 (3床)

