

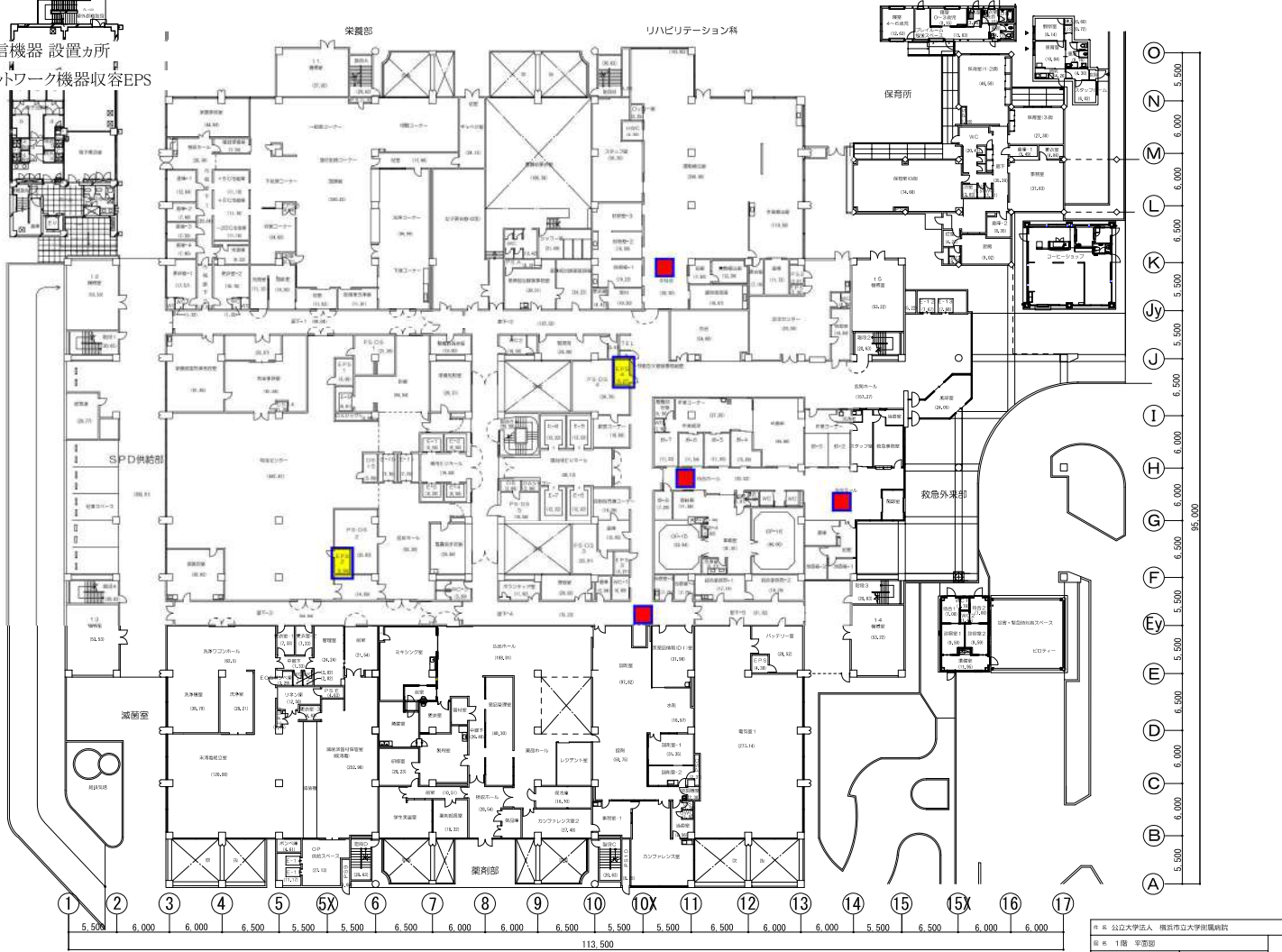
受信機器設置場所プロット図(病院)

- 受信機器 設置場所
- ネットワーク機器収容EPS



※ 公立大学法人 横浜市立大学附属病院
 図名 地下1階 平面図
 発行 日付 2022年 4月

- 受信機器 設置場所
- ネットワーク機器収容EPS



※ 公立大学法人 横浜市立大学附属病院
 図名 1階 平面図
 発行 日付 2022年 4月

■ 受信機器設置カ所

■ ネットワーク機器収容EPS



1 5,500 2 6,000 3 6,000 4 6,500 5 5,500 5X 5,500 6 6,500 7 6,000 8 6,000 9 6,500 10 5,500 10X 5,500 11 6,500 12 6,000 13 6,000 14 5,500 15 6,500 15X 6,000 16 6,000 17 6,000

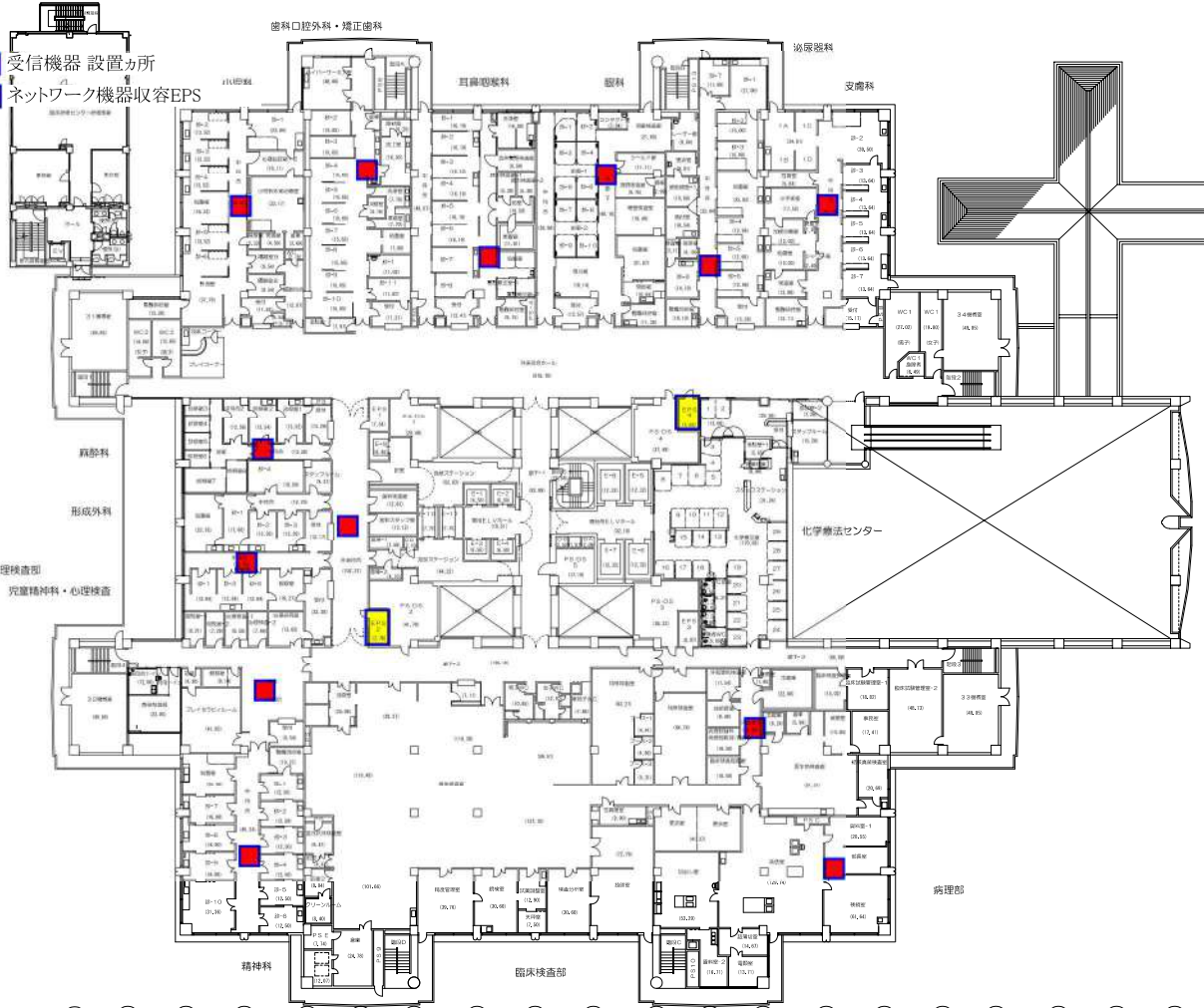
113,500

M 6,500
N 6,000
O 5,500
L 6,500
K 5,500
J 6,500
I 6,500
H 6,000
G 6,500
F 5,500
E 6,500
D 6,000
C 6,000
B 6,000
A 5,500

95,000

■ 公立大学法人 横浜国立大学附属病院
 ■ 階 2階 平面図
 ■ 発行 2022年 2月

■ 受信機器設置カ所
 ■ ネットワーク機器収容EPS



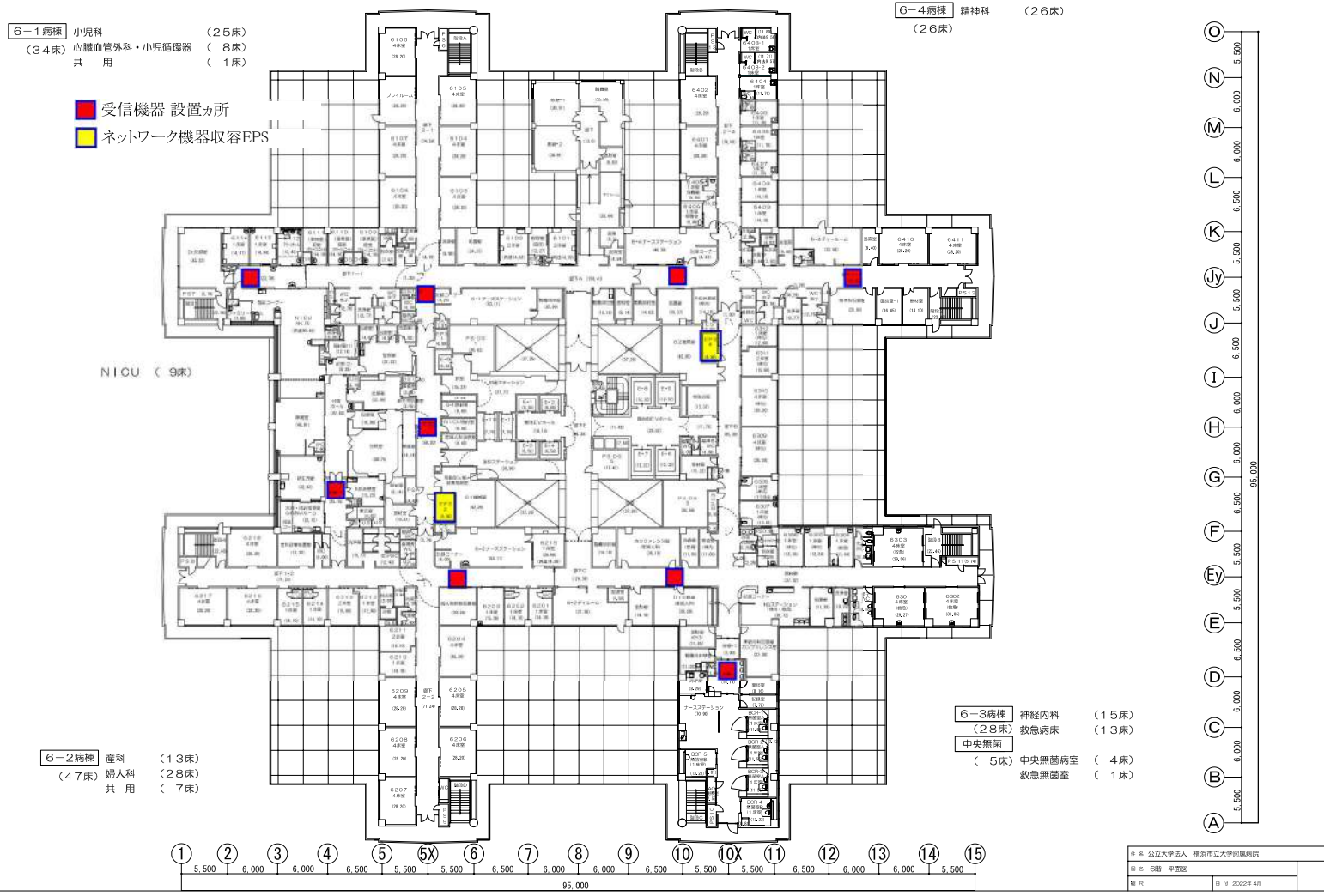
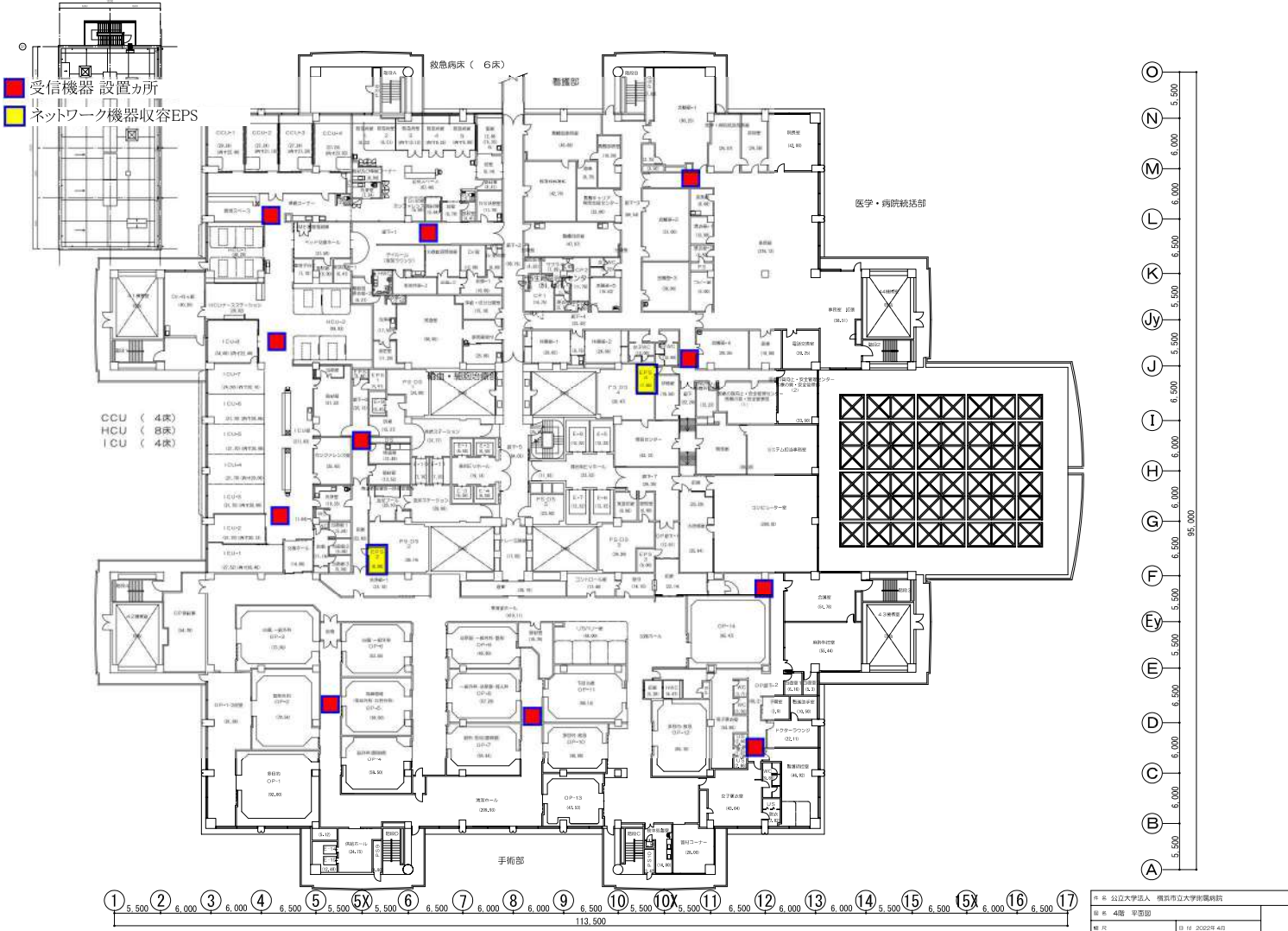
1 5,500 2 6,000 3 6,000 4 6,500 5 5,500 5X 5,500 6 6,500 7 6,000 8 6,000 9 6,500 10 5,500 10X 5,500 11 6,500 12 6,000 13 6,000 14 5,500 15 6,500 15X 6,000 16 6,000 17 6,000

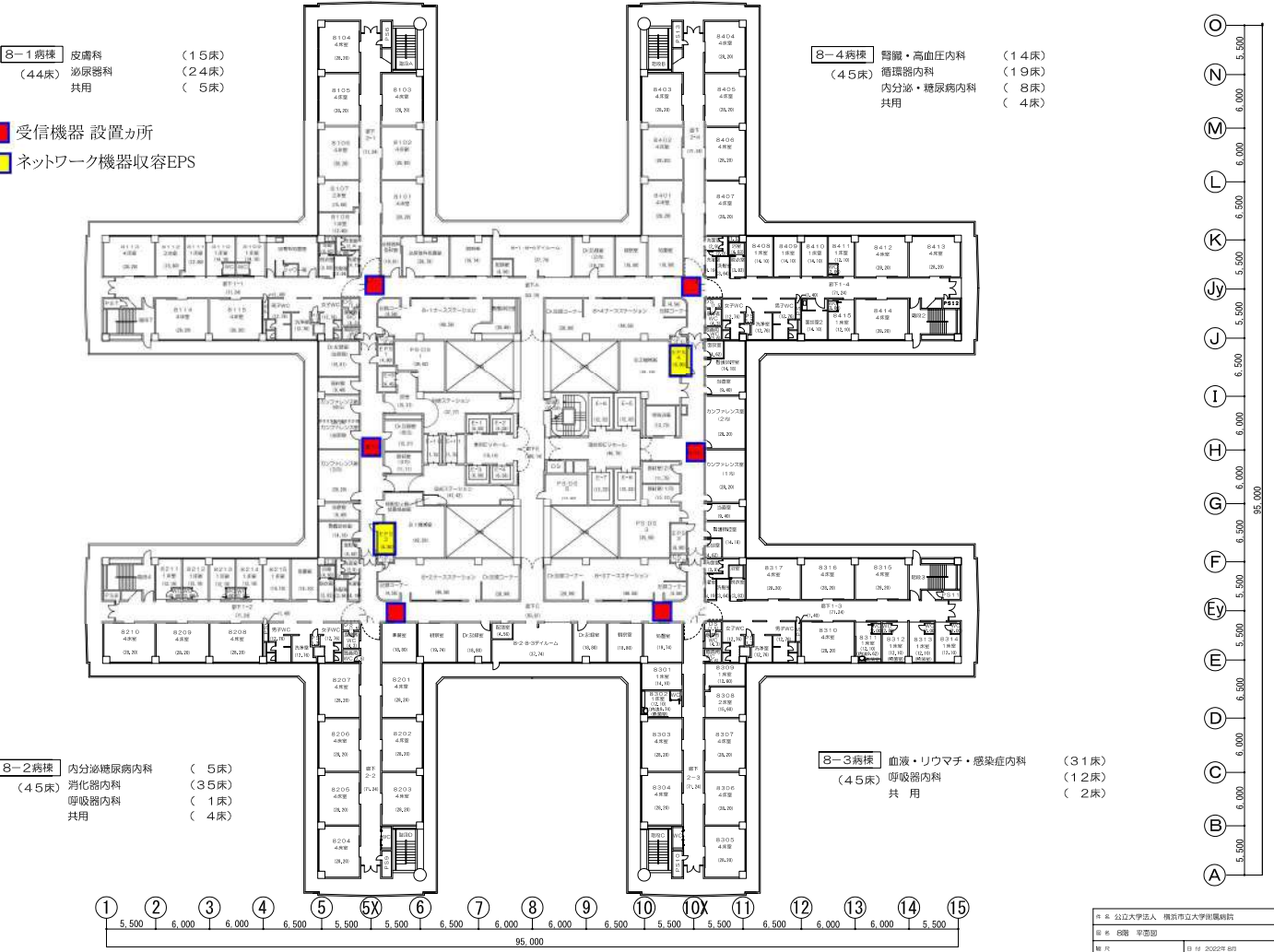
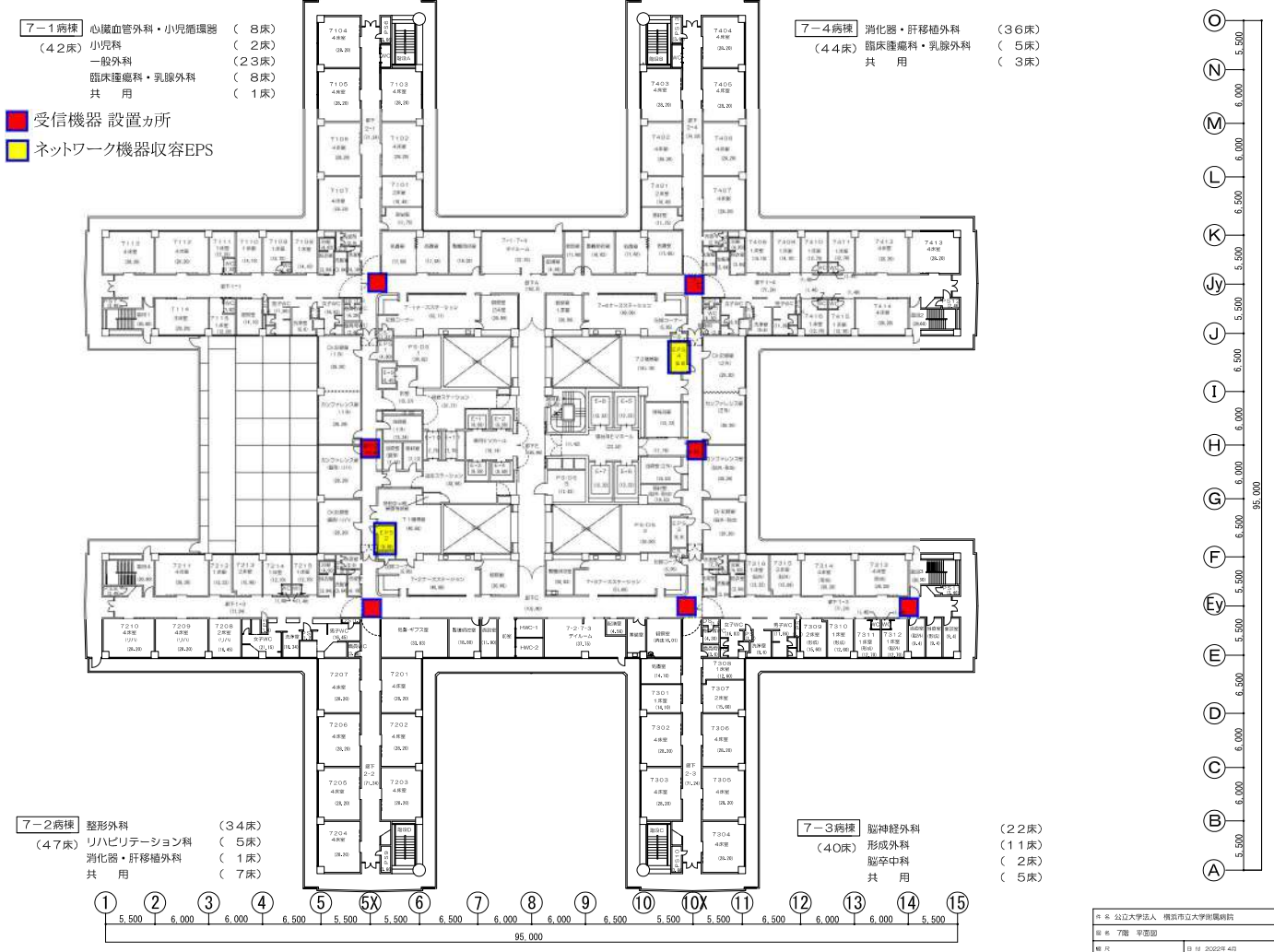
113,500

O 5,500
N 6,000
M 6,000
L 6,500
K 5,500
J 6,500
I 6,500
H 6,000
G 6,500
F 5,500
E 6,500
D 6,500
C 6,000
B 6,000
A 5,500

95,000

■ 公立大学法人 横浜国立大学附属病院
 ■ 階 2階 平面図
 ■ 発行 2022年 2月





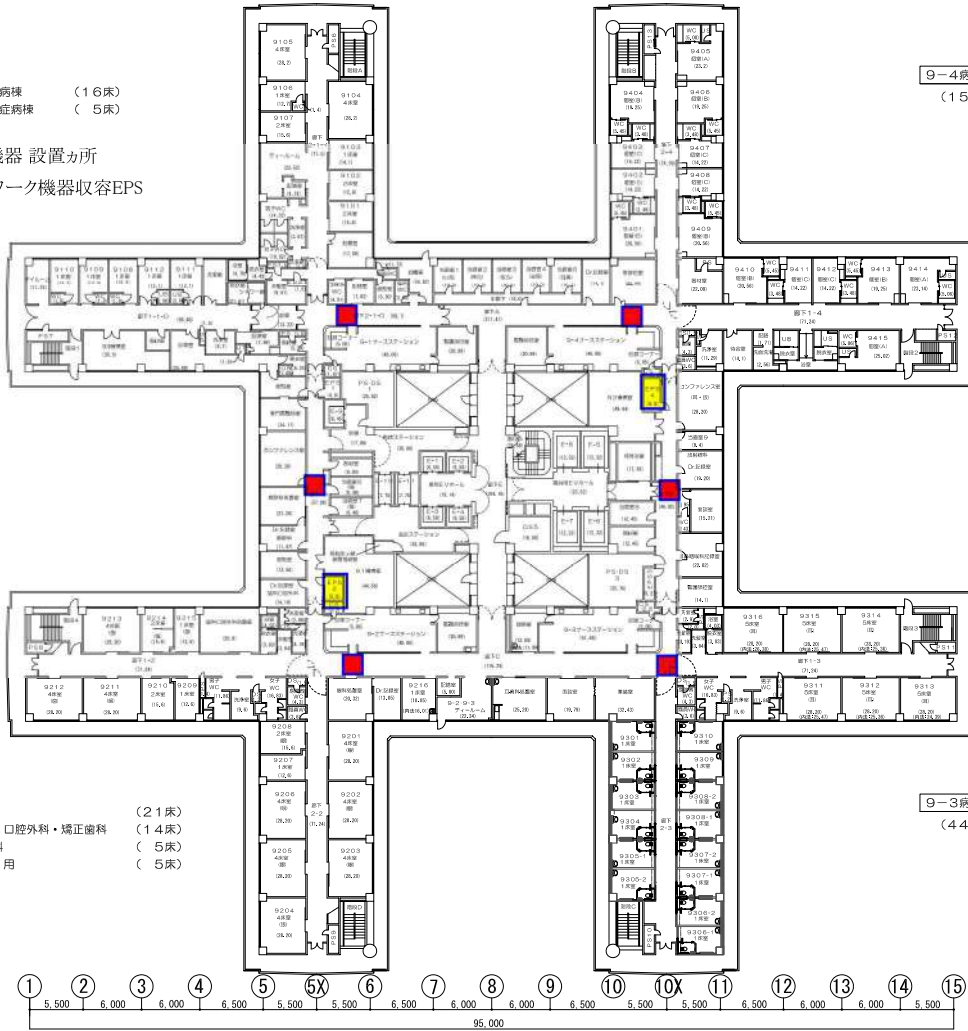
9-1病棟 結核病棟 (16床)
 (21床) 感染症病棟 (5床)

9-4病棟 個室病棟 (15床)

■ 受信機器 設置場所
 ■ ネットワーク機器収容EPS

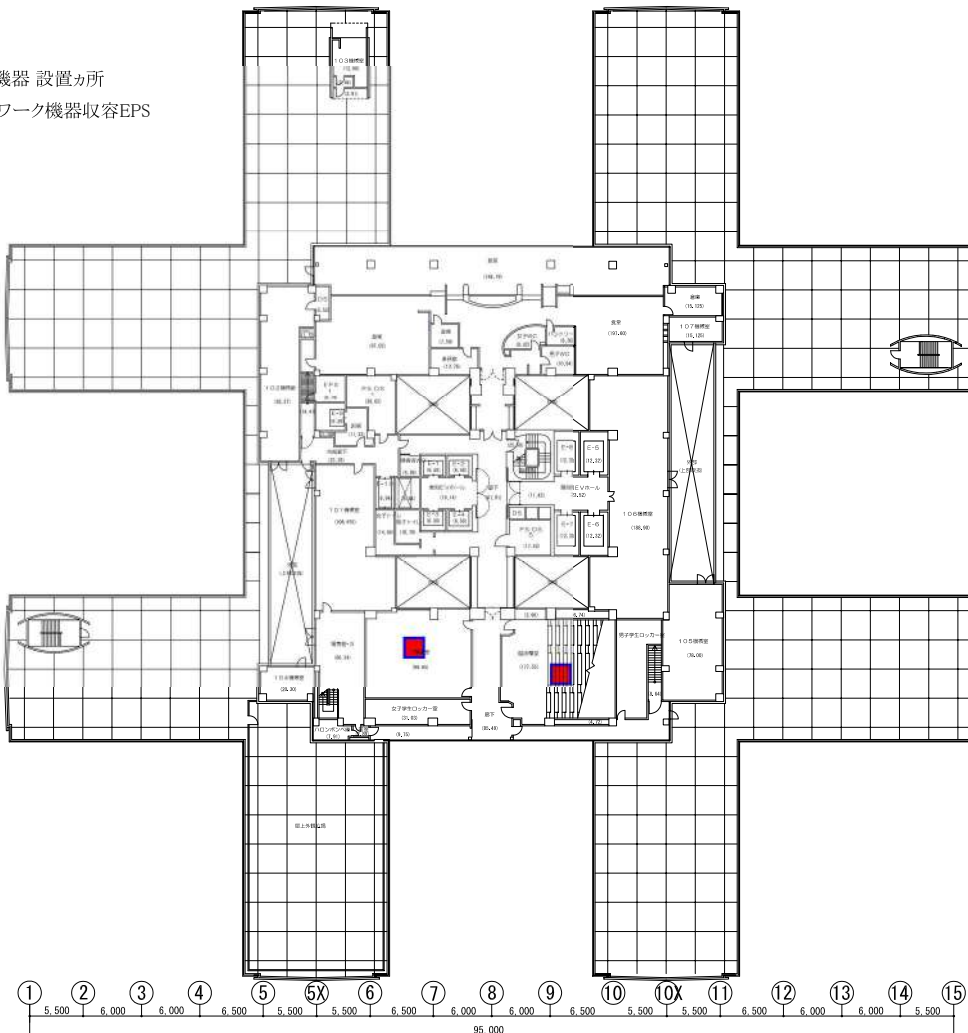
9-2病棟 眼科 (21床)
 (46床) 歯科・口腔外科・矯正歯科 (14床)
 麻酔科 (5床)
 共用 (5床)

9-3病棟 (44床)



※ 公立大学法人 横浜国立大学附属病院
 図名 9階 平面図
 縮尺 1/1000
 日付 2022年 4月

■ 受信機器 設置場所
 ■ ネットワーク機器収容EPS



※ 公立大学法人 横浜国立大学附属病院
 図名 10階 平面図
 縮尺 1/1000
 日付 2022年 4月