

令和7年度

番 号

日間 又は

期限

令和 年 月 日提出

令和8年 3月31日 まで

設 計 書

件名

横浜市立大学附属病院空調機器整備委託(パッケージエアコン)

場所

横浜市金沢区福浦三丁目9番地

概要

附属病院研修棟内のパッケージエアコンを更新する。

委託理由

空調機器を長期使用していることにより、能力低下や故障が頻発し、
環境維持に支障をきたしているため。

金 額 入 り ・ 金 額 抜 き

設 計 金 額 ¥

内 訳	価 格	¥
<hr/>		

消費税相当額 ￥

名 称		摘 要	数 量	単位	単 価	金 額	備 考
	横浜市立大学附属病院空調機器整備委託（パッケージエアコン）						
1	新設機器費（詳細別紙）		1	式			
2	既設機器撤去費（詳細別紙）		1	式			
3	新設設備費（詳細別紙）		1	式			
4	産業廃棄物処理費		1	式			
5	試運転調整費		1	式			
6	石綿事前調査報告書作成費		1	式			
7	現場管理費		1	式			
8	運搬交通費		1	式			
9	諸経費		1	式			
	小計						
	消費税相当額		10%				
	総計						

[illegible]

名	称	摘	要	数	量	単位	単	価	金	額	備	考
	天カセ4方向形エアコン	ACP-3：1階男子更衣室		1	セット							
		型式 RCI-GP80RSH12 同等品										
		室内型式 RCI-GP80KA 同等品										
		室外型式 RAS-GP80RSH3(J) 同等品										
		冷房能力 7.1 kW										
		暖房能力 8.0 kW										
		付属品：パネル、リニューアルキット、防振架台										
		耐重塩害仕様										
	マルチエアコン	室外機：ACP-4		1	台							
		型式 RAS-AP280SSR(J) 同等品										
		冷房能力 28.0 kW										
		暖房能力 31.5 kW										
		付属品：リニューアルキット、防振架台										
		耐重塩害仕様										
	天カセ4方向エアコン	室内機：2F研修室3		4	台							
		ACP-4-1										
		型式 RCI-GP56KA 同等品										
		冷房能力 5.6 kW										
		暖房能力 6.3 kW										
		付属品：パネル										
	天カセ4方向形ツインエアコン	ACP-5：2F研修室2		1	セット							

[illegible]

[illegible]

名	称	摘	要	数	量	単位	単	価	金	額	備	考
		付属品：防振架台、リニューアルキット										
		耐重塩害仕様										
	壁掛形エアコン	室内機：5F当直室1～18		18		台						
		型式 RPK-GP28KA 同等品										
		冷房能力 2.8kW										
		暖房能力 3.2kW										
	天カセ2方向形エアコン	ACP-13：5Fラウンジ		1		セット						
		セット型式 RCID-GP63RSH11 同等品										
		室内型式 RCID-GP63KA 同等品										
		室外型式 RAS-GP63RSH3(J) 同等品										
		冷房能力 5.6kW										
		暖房能力 6.3kW										
		付属品：防振架台、リニューアルキット、ワイドパネル										
		耐重塩害仕様										
	天カセ4方向形ツインエアコン	ACP-14：5F予備当直室		1		セット						
		セット型式 RCI-GP112RSHP12 同等品										
		室内型式 RCI-GP56KA×2 同等品										
		室外型式 RAS-GP112RSH4(J) 同等品										
		冷房能力 10.0kW										
		暖房能力 11.2kW										
		付属品：防振架台、リニューアルキット										

名 称		摘 要	数 量	単位	単 価	金 額	備 考
		耐重塩害仕様					
	マルチエアコン	室外機：1F増設1	1	台			
		型式 RAS-AP140SSMR(J) 同等品					
		冷房能力 2.8kW					
		暖房能力 3.2kW					
	壁掛形エアコン	室内機：1F増設2、男子当直室1～5	5	台			
		型式 RPK-GP28KA 同等品					
		冷房能力 2.8kW					
		暖房能力 3.2kW					
	リモコン		44	個			
	小計						
2	既設機器撤去費						
	既設機器撤去		1	式			
	室外：249kg×2.190kg×5.157kg、54～89kg×4.35kg						
	室内：34kg×2.21kg×5.19.5kg×22.11kg×23						
	防振架台：20×12						
	クレーン車代 (35t)		2	式			
	道路通行許可、誘導車代		1	式			
	既設冷媒・ドレン配管取外し費		1	式			

名	称	摘	要	数	量	単位	単	価	金	額	備	考
	既設電気配線離線費			1		式						
	冷媒回収破壊処理費			1		式						
	室内養生、清掃片付け費			1		式						
	消耗品、雑材料費			1		式						
	小計											
3	新設設備費											
	新設機器搬入据付費			1		式						
	室外：134～189kg×7台、60～92kg×3台、38～43kg×3台											
	室内：9.5～26kg×52台、防振架台:20kg×12台											
	室内機用吊り鋼材取付費			1		式						
	冷媒・ドレン配管再接続費（ラッキング含む）			1		式						
	電気配線再接続費			1		式						
	冷媒配管気密テスト費			1		式						
	冷媒配管真空引き、冷媒チャージ費			1		式						
	リモコン更新費			1		式						
	屋外盤内ブレーカー交換費			1		式						
	室内養生、清掃片付け費			1		式						
	消耗品、雑材料費			1		式						

[illegible]

特 記 仕 様 書

- 1 件名 : 横浜市立大学附属病院空調機器整備委託(パッケージエアコン)
- 2 場所 : 横浜市金沢区福浦3-9
- 3 概要 : 附属病院研修棟内のパッケージエアコンを更新する。
- 4 特記事項
 - (1) 下請業者(専門業者)については、市内業者の優先使用を配慮すること。
 - (2) 請負人は、工事事務等により横浜市から、指名停止処分を受けて指名停止期間中の者、又は、横浜市からこれと同等と認められて、指名停止期間中の者を下請人としてはならない。
 - (3) 施設内への出入りに際しては、施設管理者に人員等を報告の上、腕章・名札・ヘルメット等を着用し身分を明らかにすること。
 - (4) 従事者は、その業務上知りえた情報その他の守秘義務を負うこと。
 - (5) 廃棄物等については「建設工事に係る資材の再資源化等に関する法律」などの法令に従い、適正に処分すること。
 - (6) 不慮の事故に備え、委託中および委託後は24時間連絡・対応が可能な体制にすること。

機 器 表

記 号	名 称	仕 様	電 気 容 量	電 源	台 数	設 置 場 所	備 考
ACP - 1	マルチパッケージエアコン (室 外 機)	空冷ヒートポンプ式ビル用マルチ 冷房能力 22.4kW 暖房能力 25.0kW	Comp Fan 4.5 kW 0.75 kW	3 ^Φ -200 ^Y	1	屋上	耐震増設仕様
ACP-1-1	マルチパッケージエアコン (室 内 機)	天井埋込カセット形(4方向吹出し) 冷房能力 2.8kW 暖房能力 3.2kW	Fan 56 W	1 ^Φ -200 ^Y	1	1階ホール	
ACP-1-2	マルチパッケージエアコン (室 内 機)	天井埋込カセット形(4方向吹出し) 冷房能力 2.8kW 暖房能力 3.2kW	Fan 56 W	1 ^Φ -200 ^Y	1	2階ホール	
ACP-1-3	マルチパッケージエアコン (室 内 機)	天井埋込カセット形(4方向吹出し) 冷房能力 2.8kW 暖房能力 3.2kW	Fan 56 W	1 ^Φ -200 ^Y	1	3階ホール	
ACP-1-4	マルチパッケージエアコン (室 内 機)	天井埋込カセット形(4方向吹出し) 冷房能力 2.8kW 暖房能力 3.2kW	Fan 56 W	1 ^Φ -200 ^Y	1	4階ホール	
ACP-1-5	マルチパッケージエアコン (室 内 機)	天井埋込カセット形(4方向吹出し) 冷房能力 3.6kW 暖房能力 4.0kW	Fan 56 W	1 ^Φ -200 ^Y	1	5階ホール	
ACP - 2	パッケージエアコン	天井埋込カセット形(4方向吹出し) ツイン同時 冷房能力 28.0kW 暖房能力 20.0kW 加湿機(電化式) 11.2kW/台 付属品 スプリング防塵網、ワイヤードリモコン	Comp Fan(外) 3.44kW Fan(内) 180+180W 1200 ^Y	3 ^Φ -200 ^Y	1	屋上(室外機) 1階倉庫-1 (室内機)	耐震増設仕様 ダイキン工業? SYCP224ABD
ACP - 3	パッケージエアコン	天井埋込カセット形(4方向吹出し) 冷房能力 7.1kW 暖房能力 7.1kW	Comp Fan(外) 1.8 kW Fan(内) 56W 58W	3 ^Φ -200 ^Y	1	屋上(室外機) 1階男子更衣(室内機)	耐震増設仕様
ACP - 4	マルチパッケージエアコン (室 外 機)	空冷ヒートポンプ式ビル用マルチ 冷房能力 28.0kW 暖房能力 31.5kW	Comp Fan 1.4+4.5kW 0.75 kW	3 ^Φ -200 ^Y	1	屋上	耐震増設仕様
ACP-4-1	マルチパッケージエアコン (室 内 機)	天井埋込カセット形(4方向吹出し) 冷房能力 5.6kW 暖房能力 6.3kW	Fan 56 W	1 ^Φ -200 ^Y	4	2階研修室3	
ACP - 5	パッケージエアコン	天井埋込カセット形(4方向吹出し)ツイン同時 冷房能力 14.0kW 暖房能力 14.0kW	Comp Fan(外) 3.2 kW Fan(内) 70+70W 56×2	3 ^Φ -200 ^Y	1	屋上(室外機) 2階研修室2 (室内機)	耐震増設仕様
ACP - 6	パッケージエアコン	天井埋込カセット形(2方向吹出し) 冷房能力 18.5kW 暖房能力 12.5kW	Comp Fan(外) 2.74kW Fan(内) 200W 85W	3 ^Φ -200 ^Y	1	屋上(室外機) 2階ロビー (室内機)	耐震増設仕様
ACP - 7	マルチパッケージエアコン (室 外 機)	空冷ヒートポンプ式ビル用マルチ 冷房能力 22.4kW 暖房能力 25.0kW	Comp Fan 4.5 kW 0.75 kW	3 ^Φ -200 ^Y	1	屋上	耐震増設仕様
ACP-7-1	マルチパッケージエアコン (室 内 機)	天井埋込カセット形(4方向吹出し) 冷房能力 5.6kW 暖房能力 6.3kW	Fan 56 W	1 ^Φ -200 ^Y	3	3階女子更衣室-1	
ACP - 8	マルチパッケージエアコン (室 外 機)	空冷ヒートポンプ式ビル用マルチ 冷房能力 22.4kW 暖房能力 25.0kW	Comp Fan 4.5 kW 0.75 kW	3 ^Φ -200 ^Y	1	屋上	耐震増設仕様
ACP-8-1	マルチパッケージエアコン (室 内 機)	天井埋込カセット形(4方向吹出し) 冷房能力 5.6kW 暖房能力 6.3kW	Fan 56 W	1 ^Φ -200 ^Y	3	3階女子更衣室-2	

記 号	名 称	仕 様	電 気 容 量	電 源 台 数	設 置 場 所	備 考	
ACP - 9	マルチパッケージエアコン (室 外 機)	空冷ヒートポンプ式ビル用マルチ 冷房能力 33.5kW 暖房能力 37.5kW	Comp Fan 3.3+4.5kW 0.75 kW	3 ^Φ -200 ^Y	1	屋上	耐震増設仕様
ACP-9-1	マルチパッケージエアコン (室 内 機)	天井埋込カセット形(4方向吹出し) 冷房能力 4.5kW 暖房能力 5.0kW	Fan 56 W	1 ^Φ -200 ^Y	7	4階研修室	
ACP - 10	パッケージエアコン	天井埋込カセット形(2方向吹出し) 冷房能力 7.1kW 暖房能力 7.1kW	Comp Fan(外) Fan(内) 1.8 kW 58 W 40 W	3 ^Φ -200 ^Y	1	屋上(室外機) 4階臨床研修7カ室 (室内機)	耐震増設仕様
ACP - 11	マルチパッケージエアコン (室 外 機)	空冷ヒートポンプ式ビル用マルチ 冷房能力 22.4kW 暖房能力 25.0kW	Comp Fan 4.5 kW 0.75 kW	3 ^Φ -200 ^Y	1	屋上	耐震増設仕様
ACP-11-1	マルチパッケージエアコン (室 内 機)	壁掛型 冷房能力 2.8kW 暖房能力 3.2kW	Fan 40 W	1 ^Φ -200 ^Y	9	5階当直室1~9	
ACP - 12	マルチパッケージエアコン (室 外 機)	空冷ヒートポンプ式ビル用マルチ 冷房能力 22.4kW 暖房能力 25.0kW	Comp Fan 4.5 kW 0.75 kW	3 ^Φ -200 ^Y	1	屋上	耐震増設仕様
ACP-12-1	マルチパッケージエアコン (室 内 機)	壁掛型 冷房能力 2.8kW 暖房能力 3.2kW	Fan 40 W	1 ^Φ -200 ^Y	9	5階当直室10~18	
ACP - 13	パッケージエアコン	天井埋込カセット形(2方向吹出し) 冷房能力 5.6kW 暖房能力 5.6kW	Comp Fan(外) Fan(内) 1.4 kW 55 W 30 W	3 ^Φ -200 ^Y	1	屋上(室外機) 5階ラウンジ(室内機)	耐震増設仕様
ACP - 14	パッケージエアコン	天井埋込カセット形(4方向吹出し) ツイン同時 冷房能力 10.0kW 暖房能力 10.0kW	Comp Fan(外) Fan(内) 2.3 kW 70 W 56 W	3 ^Φ -200 ^Y	1	屋上(室外機) 5階予備当直室(室内機)	耐震増設仕様
1F増設1	マルチパッケージエアコン (室 外 機)	空冷ヒートポンプ式ビル用マルチ 冷房能力 22.4kW 暖房能力 25.0kW			1	1階外部	耐震増設仕様
1F増設2	マルチパッケージエアコン (室 内 機)	壁掛型 冷房能力 2.8kW 暖房能力 3.2kW			5	1階当直室1~5	

※ 機器能力表示はJIS条件による。
 冷房：JIS B8615(室温27℃DB・19℃WB、外気温35℃DB) 暖房：JIS B8615(室温20℃DB、外気温7℃DB・6℃WB)
 ※ 冷媒はR410Aとする。
 ※ 屋内外機の通り配管は冷媒と共通(本工事)とする。
 ※ 機械基礎(コンクリート基礎)は建築工事とする。

仕様等については内訳及び各機種ごとの仕様表を正とする。

KY1 KY2 KY3



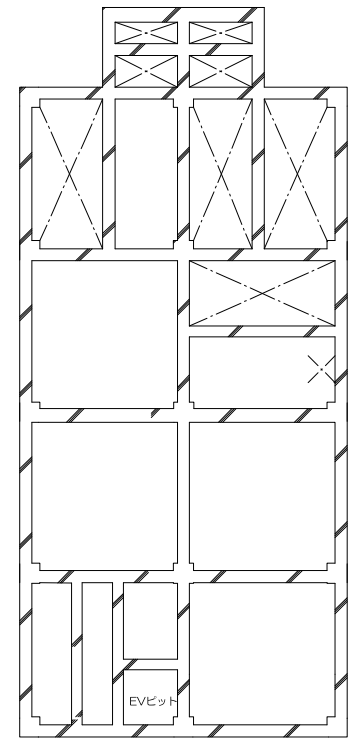
KY5

KY4

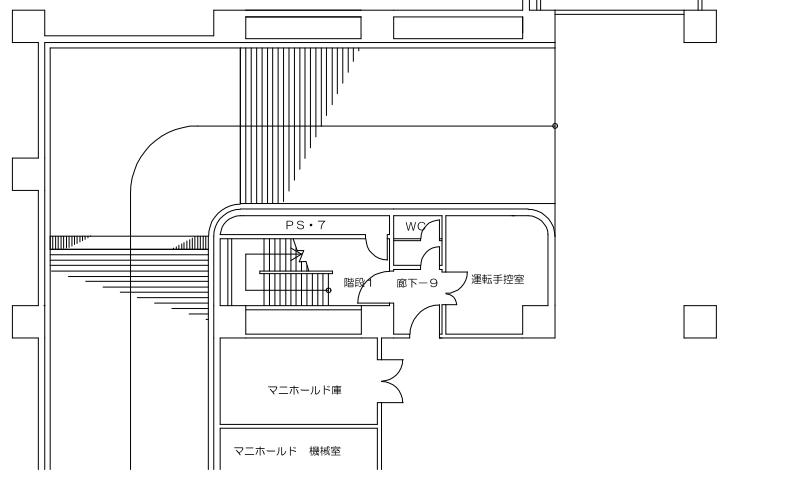
KY3

KY2

KY1

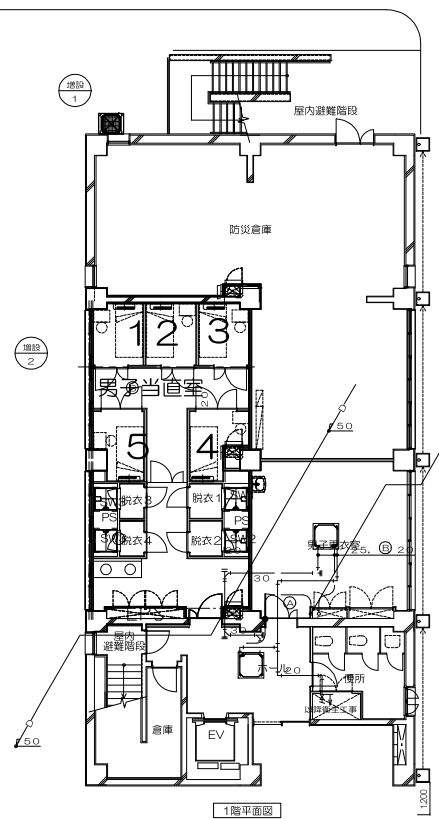


ビット階平面図

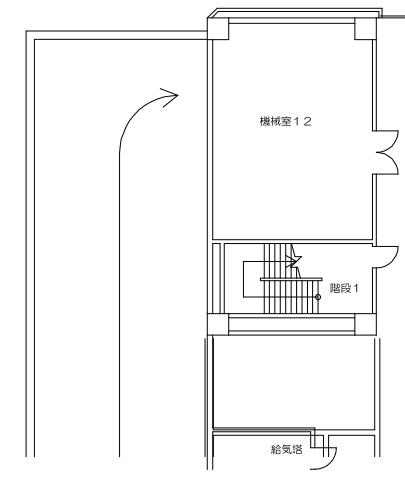


増設 2

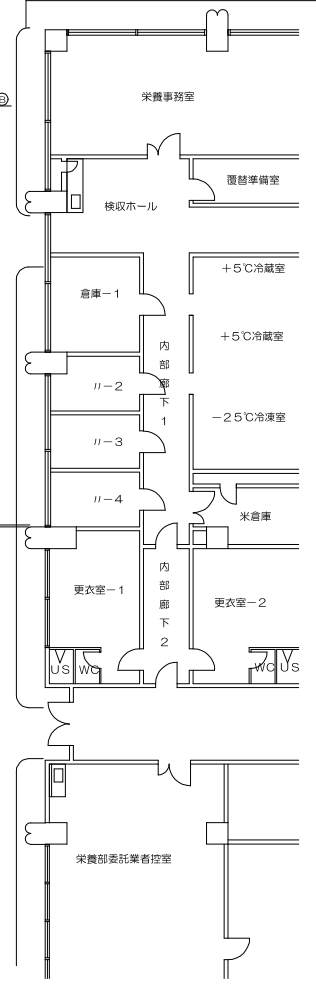
増設 1



1階平面図



冷暖配管サイズリスト			
配管	液	管	× ガス管
①	6.4	× 12.7	
②	9.5	× 15.9	
③	9.5	× 19.1	
④	9.5	× 22.2	
⑤	9.5	× 25.4	
⑥	12.7	× 25.4	






既存病院を示す

2階平面図

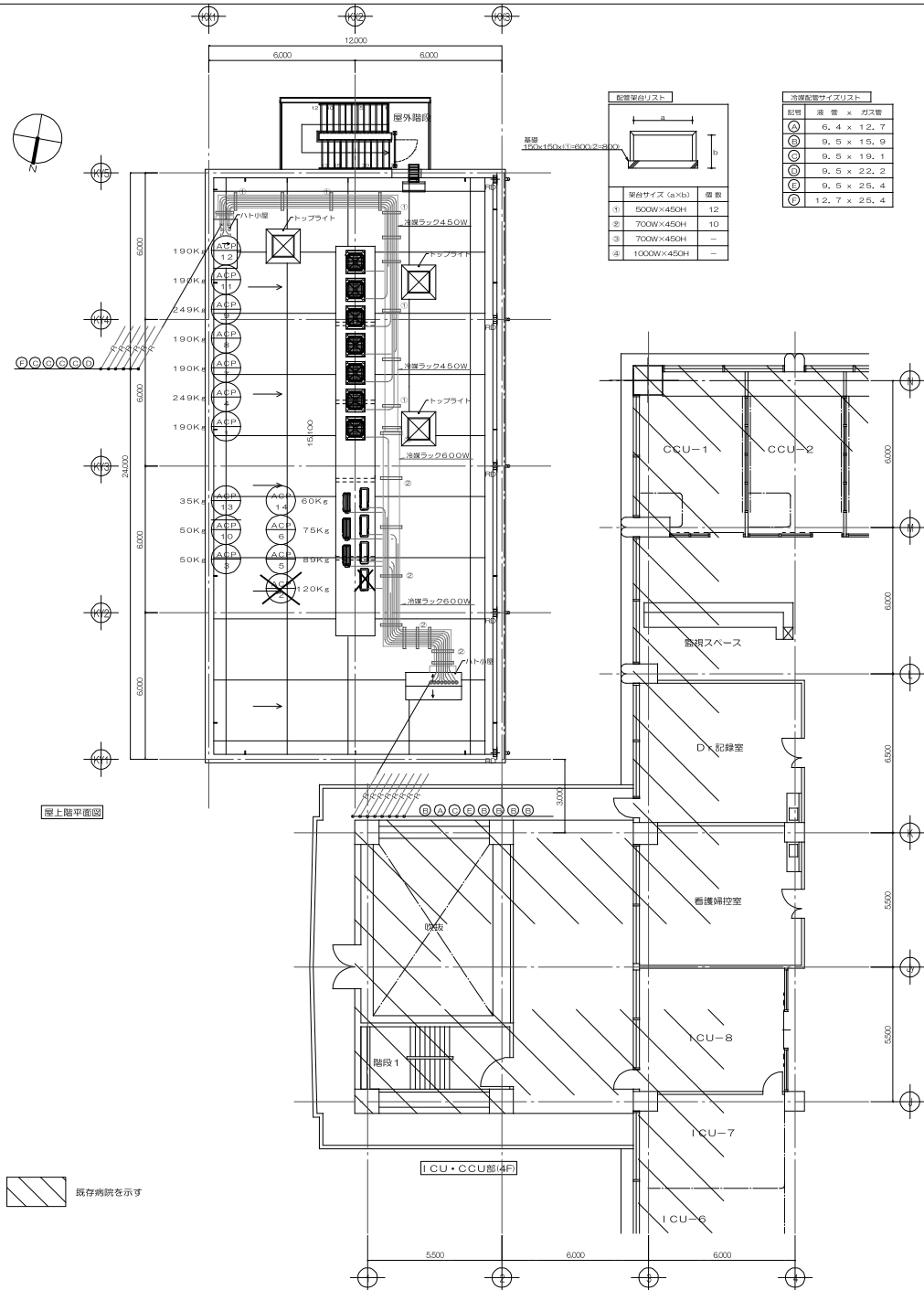
記号	液 管	x	ガス管
(A)	6.4	x	12.7
(B)	9.5	x	15.9
(C)	9.5	x	19.1
(D)	9.5	x	22.2
(E)	9.5	x	25.4
(F)	12.7	x	25.4

3階平面図

注記)  防火区画異処を指示。
 スリーブを指示。
 空調機) 配管、配線工事は、本工事。



注記) ● 防火区画貫通処理を示す。
 ■ スリーブを示す。
 空調ダクト 配管、配線工事は、本工事



配置架台リスト	
10	1000x1500x11000(2)800
11	1000x1500x11000(2)800
12	1000x1500x11000(2)800
13	1000x1500x11000(2)800
14	1000x1500x11000(2)800
15	1000x1500x11000(2)800
16	1000x1500x11000(2)800
17	1000x1500x11000(2)800
18	1000x1500x11000(2)800
19	1000x1500x11000(2)800
20	1000x1500x11000(2)800
21	1000x1500x11000(2)800
22	1000x1500x11000(2)800
23	1000x1500x11000(2)800
24	1000x1500x11000(2)800
25	1000x1500x11000(2)800
26	1000x1500x11000(2)800
27	1000x1500x11000(2)800
28	1000x1500x11000(2)800
29	1000x1500x11000(2)800
30	1000x1500x11000(2)800
31	1000x1500x11000(2)800
32	1000x1500x11000(2)800
33	1000x1500x11000(2)800
34	1000x1500x11000(2)800
35	1000x1500x11000(2)800
36	1000x1500x11000(2)800
37	1000x1500x11000(2)800
38	1000x1500x11000(2)800
39	1000x1500x11000(2)800
40	1000x1500x11000(2)800
41	1000x1500x11000(2)800
42	1000x1500x11000(2)800
43	1000x1500x11000(2)800
44	1000x1500x11000(2)800
45	1000x1500x11000(2)800
46	1000x1500x11000(2)800
47	1000x1500x11000(2)800
48	1000x1500x11000(2)800
49	1000x1500x11000(2)800
50	1000x1500x11000(2)800
51	1000x1500x11000(2)800
52	1000x1500x11000(2)800
53	1000x1500x11000(2)800
54	1000x1500x11000(2)800
55	1000x1500x11000(2)800
56	1000x1500x11000(2)800
57	1000x1500x11000(2)800
58	1000x1500x11000(2)800
59	1000x1500x11000(2)800
60	1000x1500x11000(2)800
61	1000x1500x11000(2)800
62	1000x1500x11000(2)800
63	1000x1500x11000(2)800
64	1000x1500x11000(2)800
65	1000x1500x11000(2)800
66	1000x1500x11000(2)800
67	1000x1500x11000(2)800
68	1000x1500x11000(2)800
69	1000x1500x11000(2)800
70	1000x1500x11000(2)800
71	1000x1500x11000(2)800
72	1000x1500x11000(2)800
73	1000x1500x11000(2)800
74	1000x1500x11000(2)800
75	1000x1500x11000(2)800
76	1000x1500x11000(2)800
77	1000x1500x11000(2)800
78	1000x1500x11000(2)800
79	1000x1500x11000(2)800
80	1000x1500x11000(2)800
81	1000x1500x11000(2)800
82	1000x1500x11000(2)800
83	1000x1500x11000(2)800
84	1000x1500x11000(2)800
85	1000x1500x11000(2)800
86	1000x1500x11000(2)800
87	1000x1500x11000(2)800
88	1000x1500x11000(2)800
89	1000x1500x11000(2)800
90	1000x1500x11000(2)800
91	1000x1500x11000(2)800
92	1000x1500x11000(2)800
93	1000x1500x11000(2)800
94	1000x1500x11000(2)800
95	1000x1500x11000(2)800
96	1000x1500x11000(2)800
97	1000x1500x11000(2)800
98	1000x1500x11000(2)800
99	1000x1500x11000(2)800
100	1000x1500x11000(2)800

配置架台サイズリスト	
架台	高さ x 幅 x 奥行
①	500W x 450H x 12, 7
②	500W x 450H x 9, 5
③	500W x 450H x 9, 5
④	500W x 450H x 9, 5
⑤	500W x 450H x 9, 5
⑥	500W x 450H x 9, 5
⑦	500W x 450H x 9, 5
⑧	500W x 450H x 9, 5
⑨	500W x 450H x 9, 5
⑩	500W x 450H x 9, 5
⑪	500W x 450H x 9, 5
⑫	500W x 450H x 9, 5
⑬	500W x 450H x 9, 5
⑭	500W x 450H x 9, 5
⑮	500W x 450H x 9, 5
⑯	500W x 450H x 9, 5
⑰	500W x 450H x 9, 5
⑱	500W x 450H x 9, 5
⑲	500W x 450H x 9, 5
⑳	500W x 450H x 9, 5
㉑	500W x 450H x 9, 5
㉒	500W x 450H x 9, 5
㉓	500W x 450H x 9, 5
㉔	500W x 450H x 9, 5
㉕	500W x 450H x 9, 5
㉖	500W x 450H x 9, 5
㉗	500W x 450H x 9, 5
㉘	500W x 450H x 9, 5
㉙	500W x 450H x 9, 5
㉚	500W x 450H x 9, 5
㉛	500W x 450H x 9, 5
㉜	500W x 450H x 9, 5
㉝	500W x 450H x 9, 5
㉞	500W x 450H x 9, 5
㉟	500W x 450H x 9, 5
㊱	500W x 450H x 9, 5
㊲	500W x 450H x 9, 5
㊳	500W x 450H x 9, 5
㊴	500W x 450H x 9, 5
㊵	500W x 450H x 9, 5
㊶	500W x 450H x 9, 5
㊷	500W x 450H x 9, 5
㊸	500W x 450H x 9, 5
㊹	500W x 450H x 9, 5
㊺	500W x 450H x 9, 5
㊻	500W x 450H x 9, 5
㊼	500W x 450H x 9, 5
㊽	500W x 450H x 9, 5
㊾	500W x 450H x 9, 5
㊿	500W x 450H x 9, 5

架台サイズ (a×b)	
①	500W×450H
②	700W×450H
③	700W×450H
④	1000W×450H



PL		設計図	図名	件名
縮尺 1/200 (A3)				