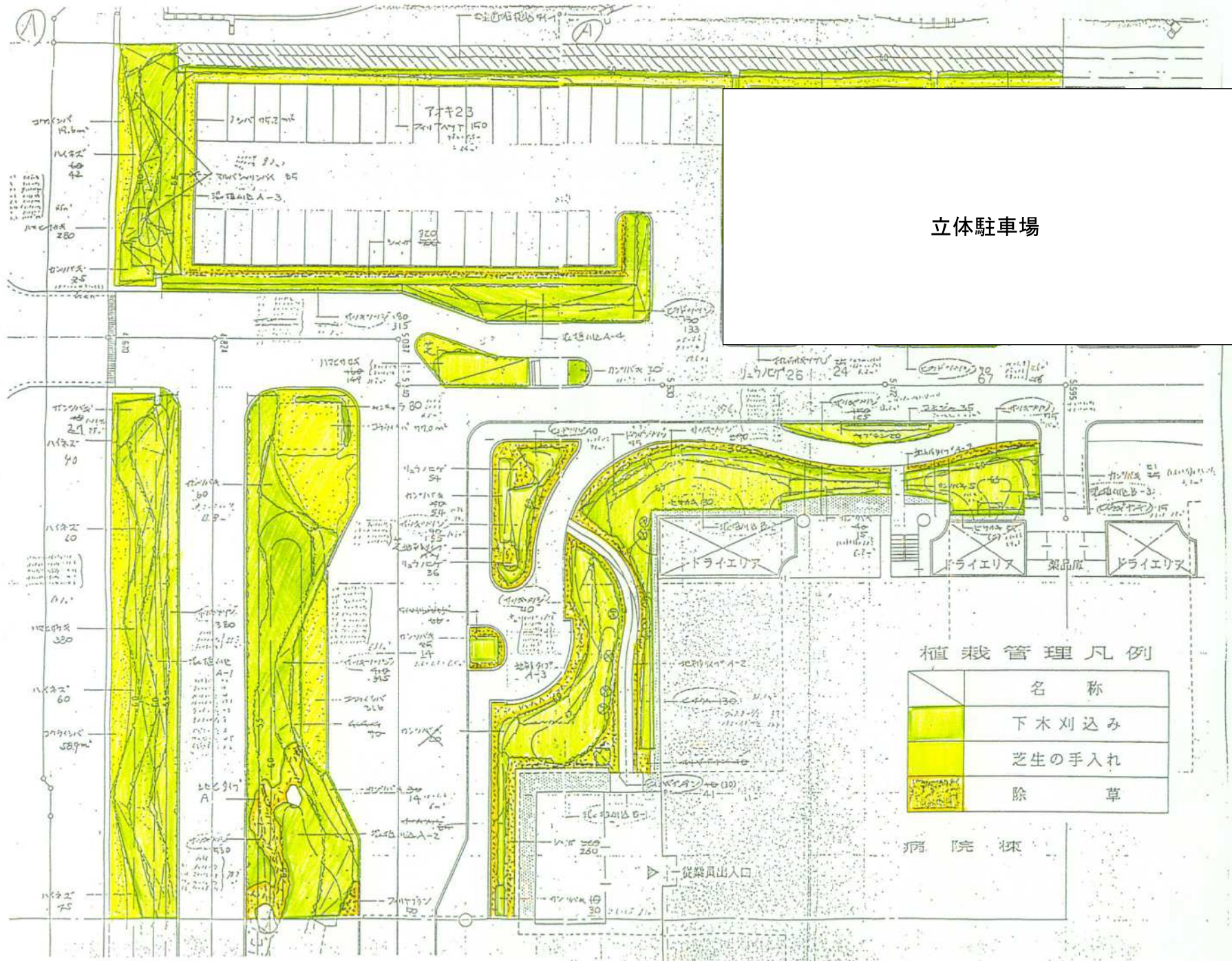
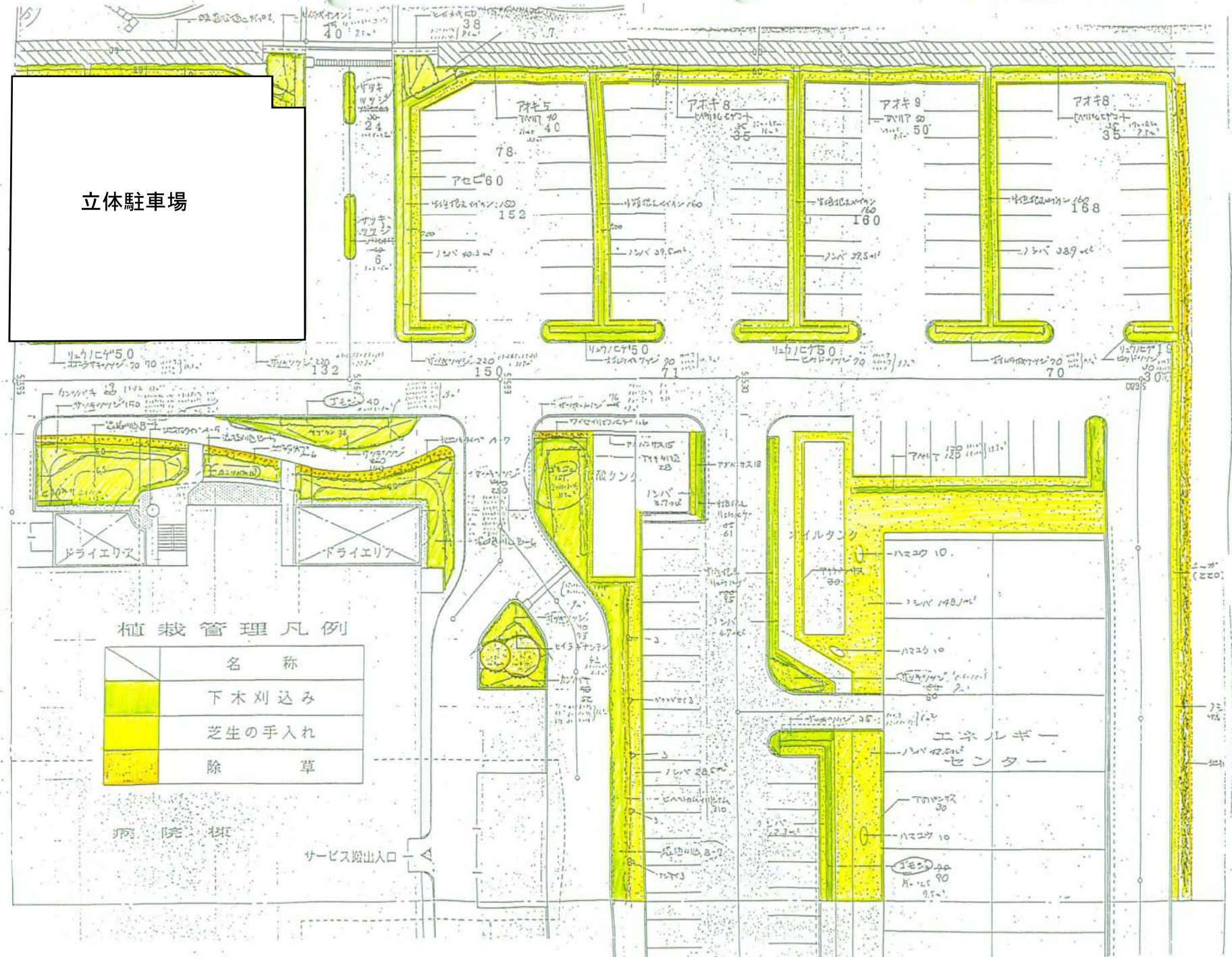


医学部・附属病院全体図

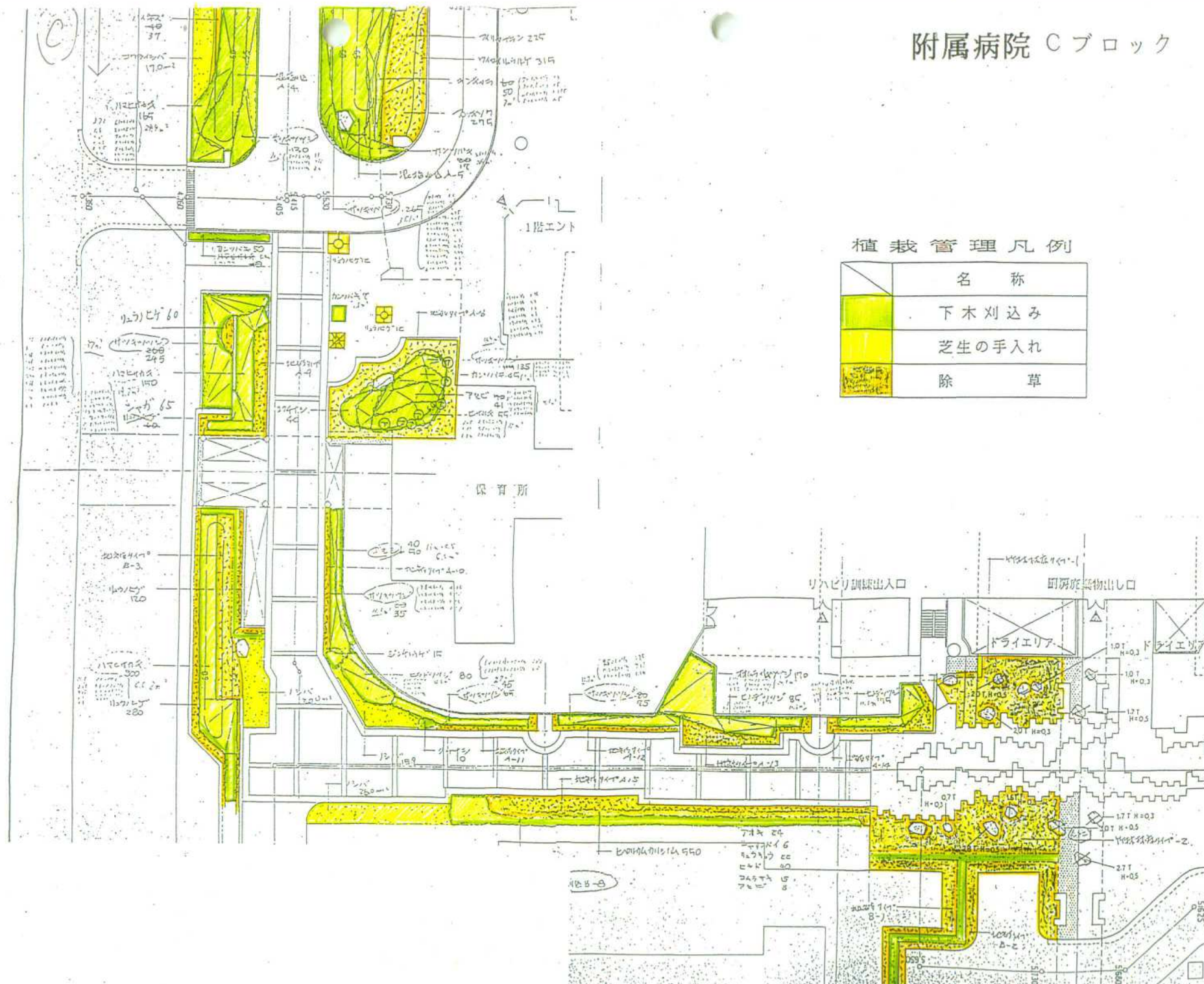


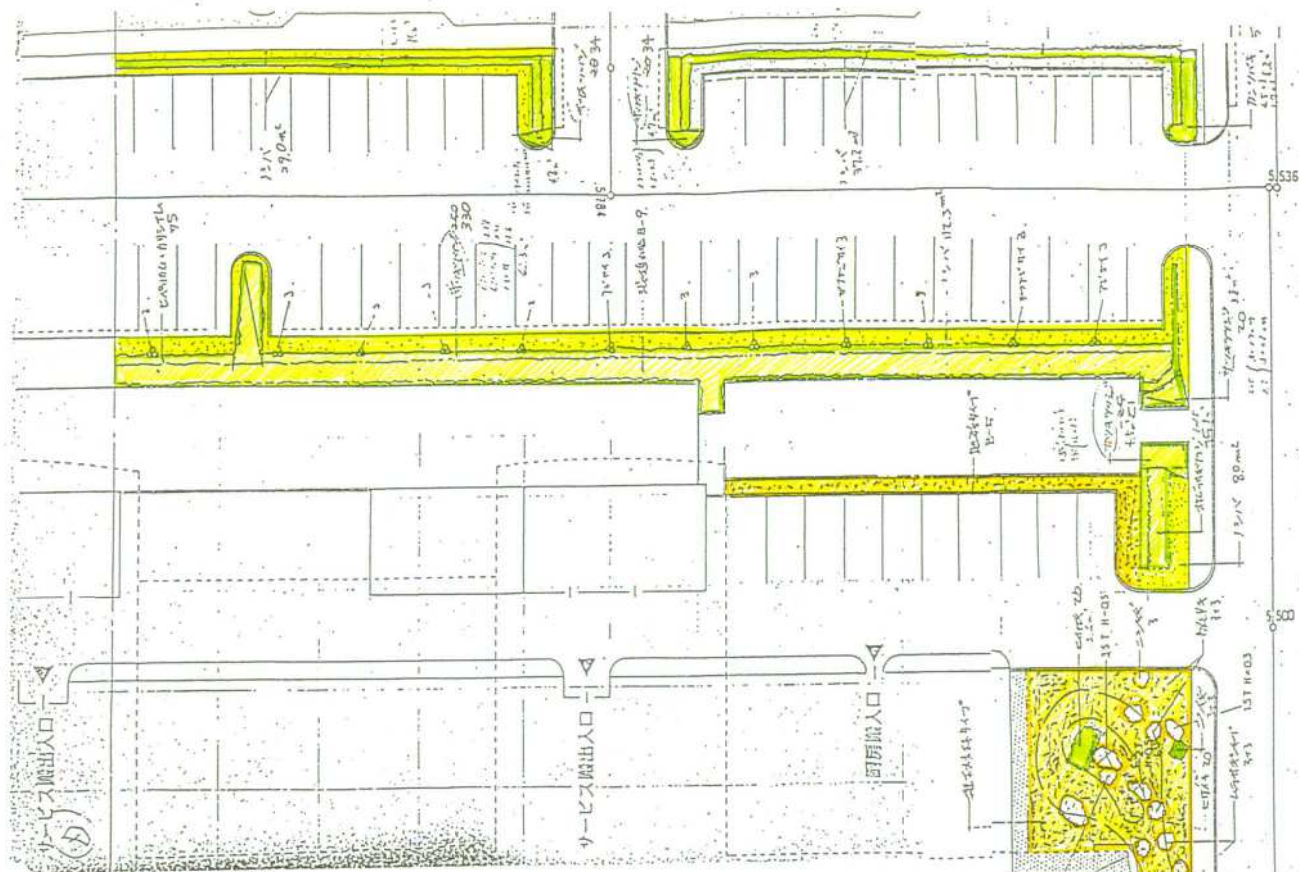


附属病院 Cブロック


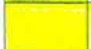

植栽管理凡例

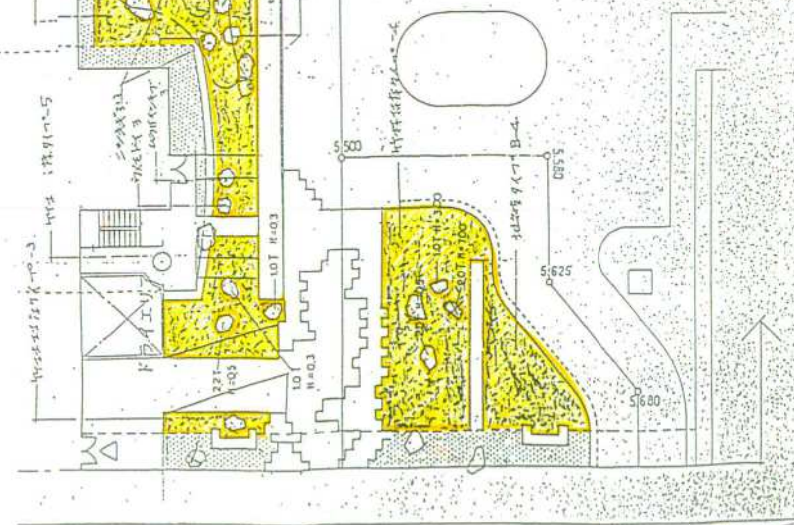
名称	
下木刈込み	
芝生の手入れ	
除草	



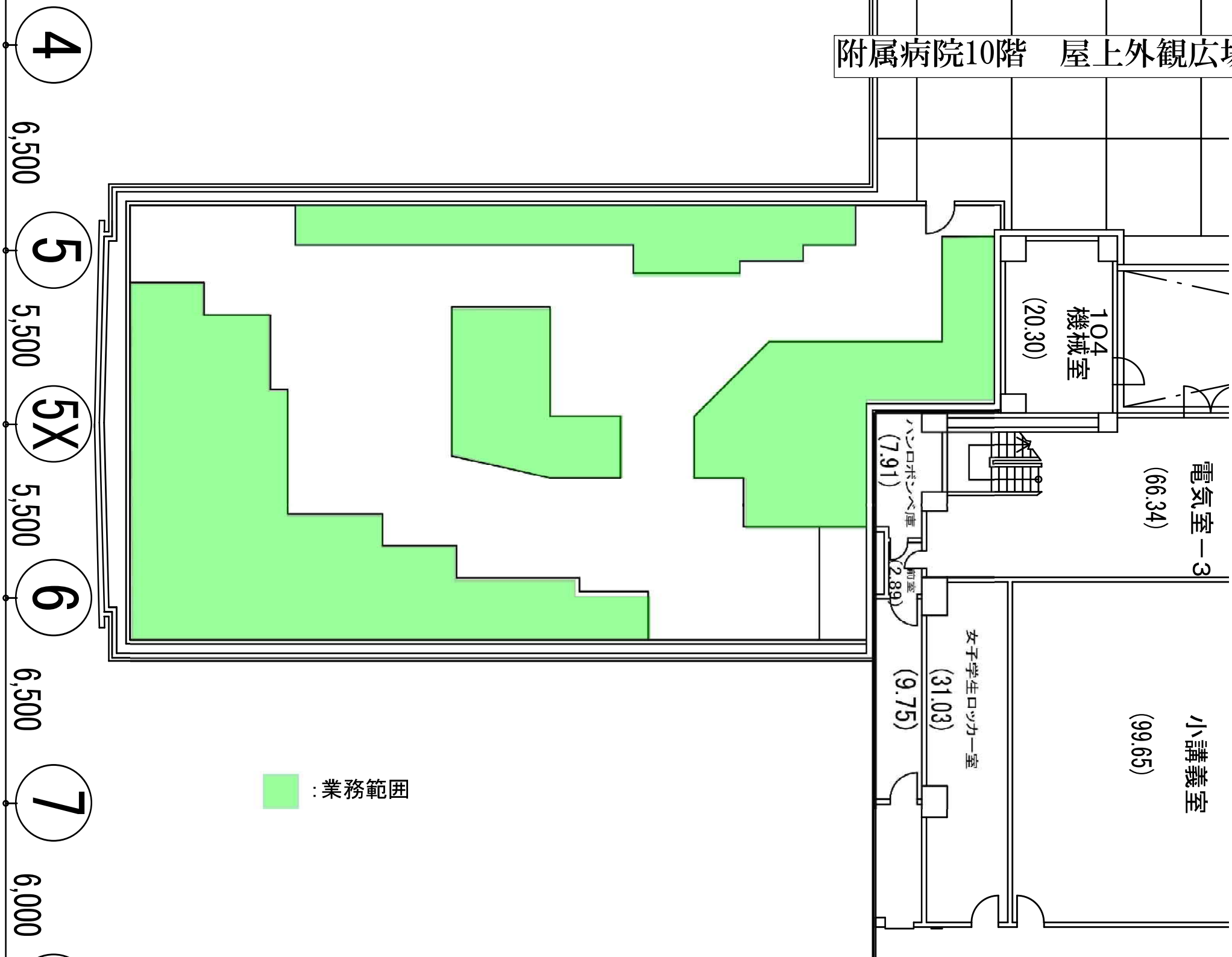


植栽管理凡例

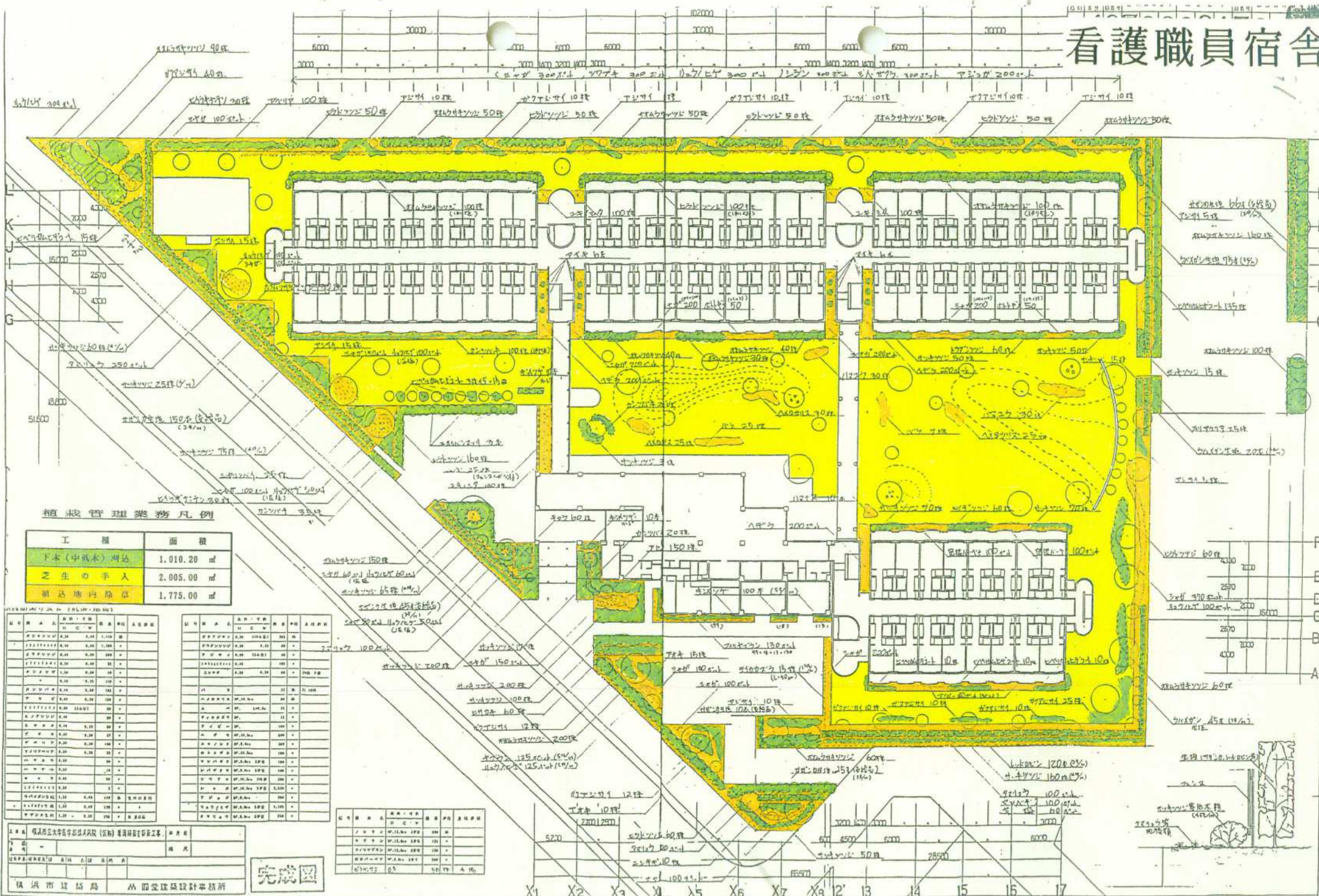
名称	
下木刈込み	
芝生の手入れ	
除草	

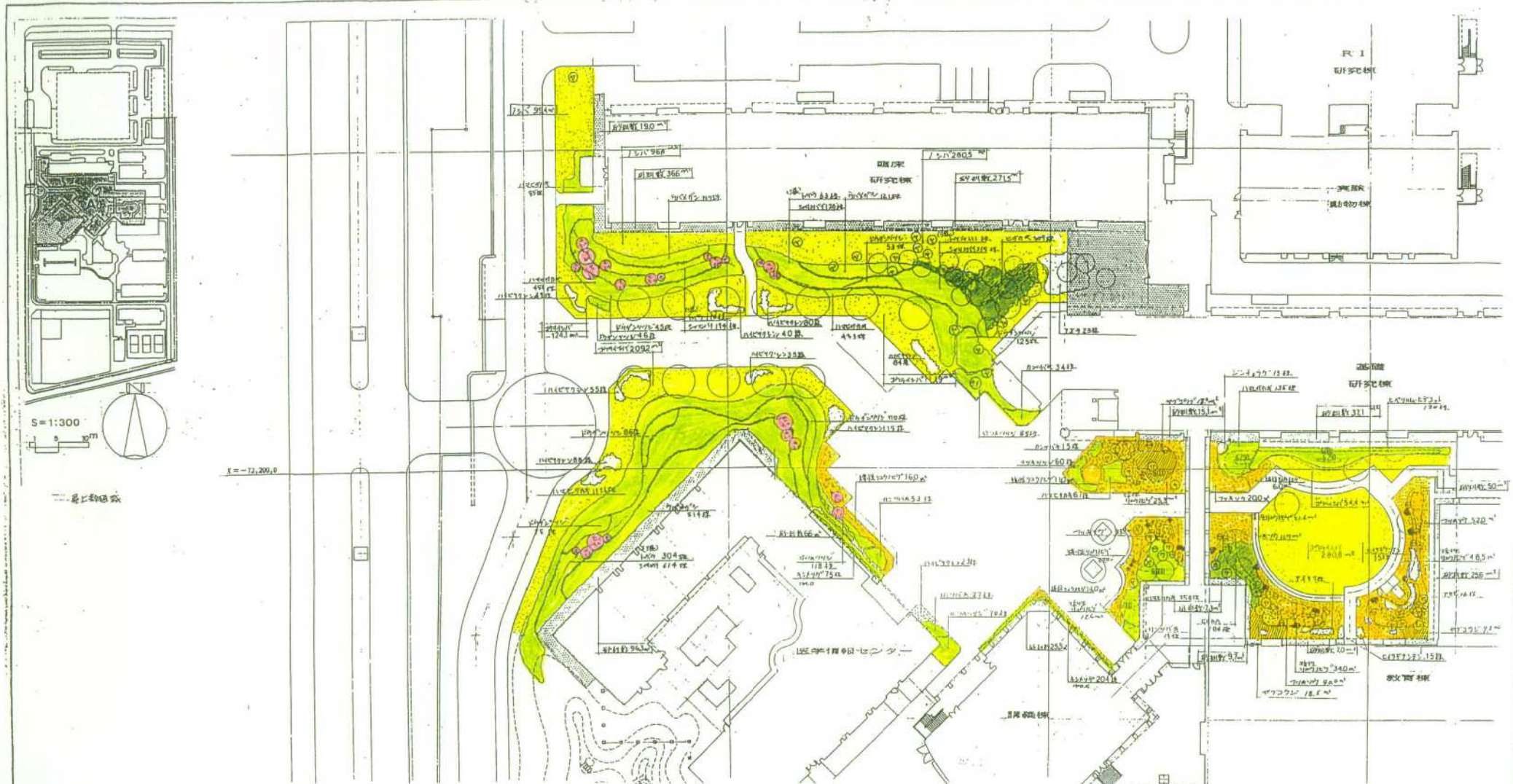


附属病院10階 屋上外観広場



看護職員宿舍



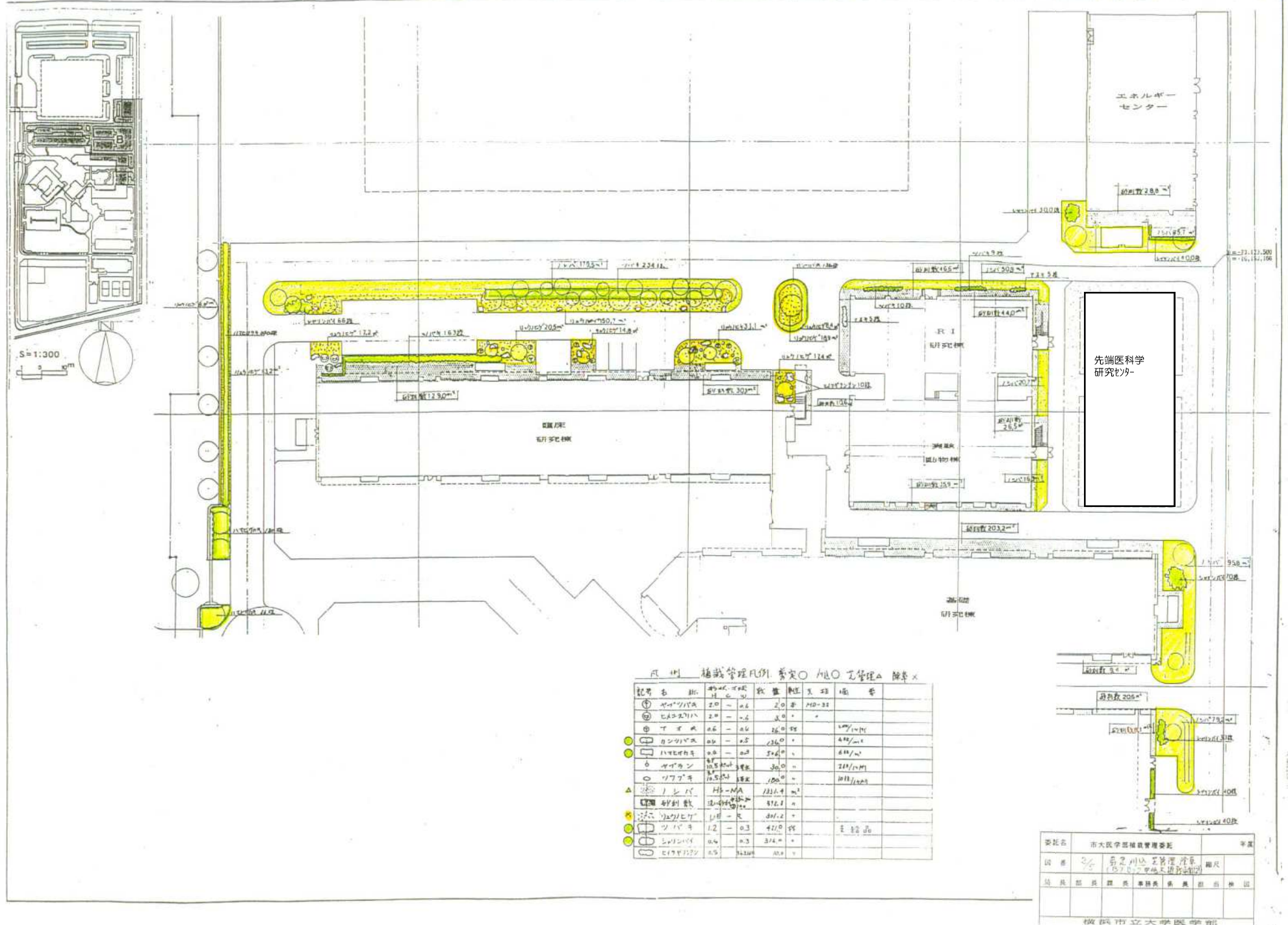
[illegible]

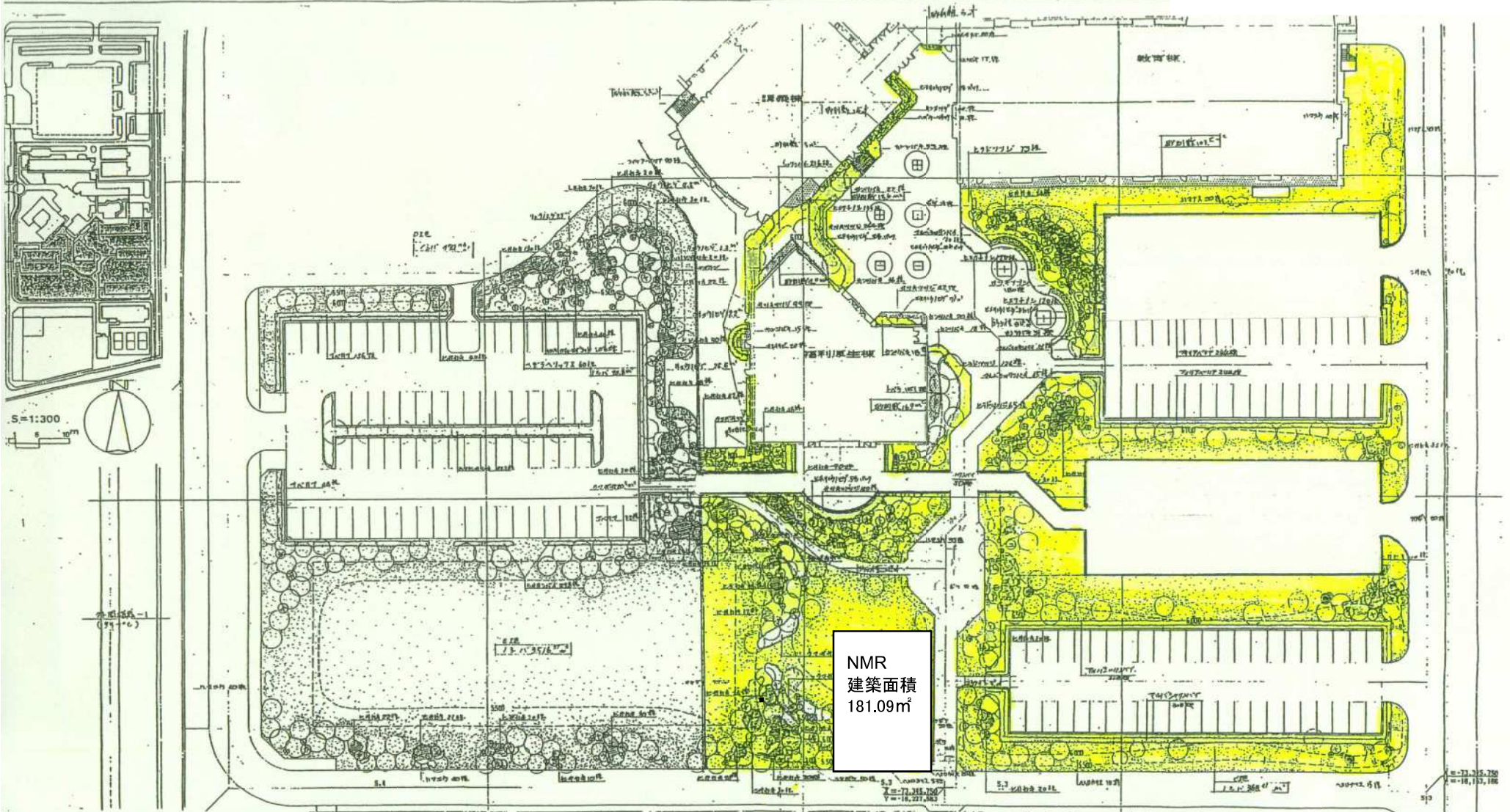
例 植栽管理凡例 剪定◎ 刈込○ 芝管理。 除草×

記号	名称	物数 M	重量 G	数量	単位	重量
①	ギヤ・バネ	1.0	0.6	28.0	本	MS-A5
②	ギヤ・バネ	2.0	0.6	2.0	本	MD-25
③	ギヤ・バネ	1.0	0.6	7.0	本	"
④	ギヤ・バネ	3.0	2.5	4.0	本	MS-A5
⑤	"	2.0	1.5	12.0	本	MD-25
⑥	"	1.5	1.0	7.0	本	"
⑦	ギヤ・バネ	0.6	0.6	27.0	本	"
⑧	ギヤ・バネ	0.6	0.6	15.0	本	"
⑨	ギヤ・バネ	0.2	0.2	2.0	本	"
⑩	ギヤ・バネ	0.5	0.5	20.0	本	MS/11H
⑪	ギヤ・バネ	0.5	0.5	5.0	本	MS/11H
⑫	ギヤ・バネ	0.6	0.6	77.0	本	"
⑬	ギヤ・バネ	0.2	0.2	16.0	本	"
⑭	ギヤ・バネ	1.0	0.5	5.0	本	"
⑮	ギヤ・バネ	0.0	0.0	145	100	本

[illegible]

委託名	市大医学部保健管理委託						年度
国 番	1/5	専攻・科目・授業管理・除害 (A7b72・74b72・75b72)					期次
局長	部長	課長	系長	係長	担当	教員	
福岡市立大学医学部							

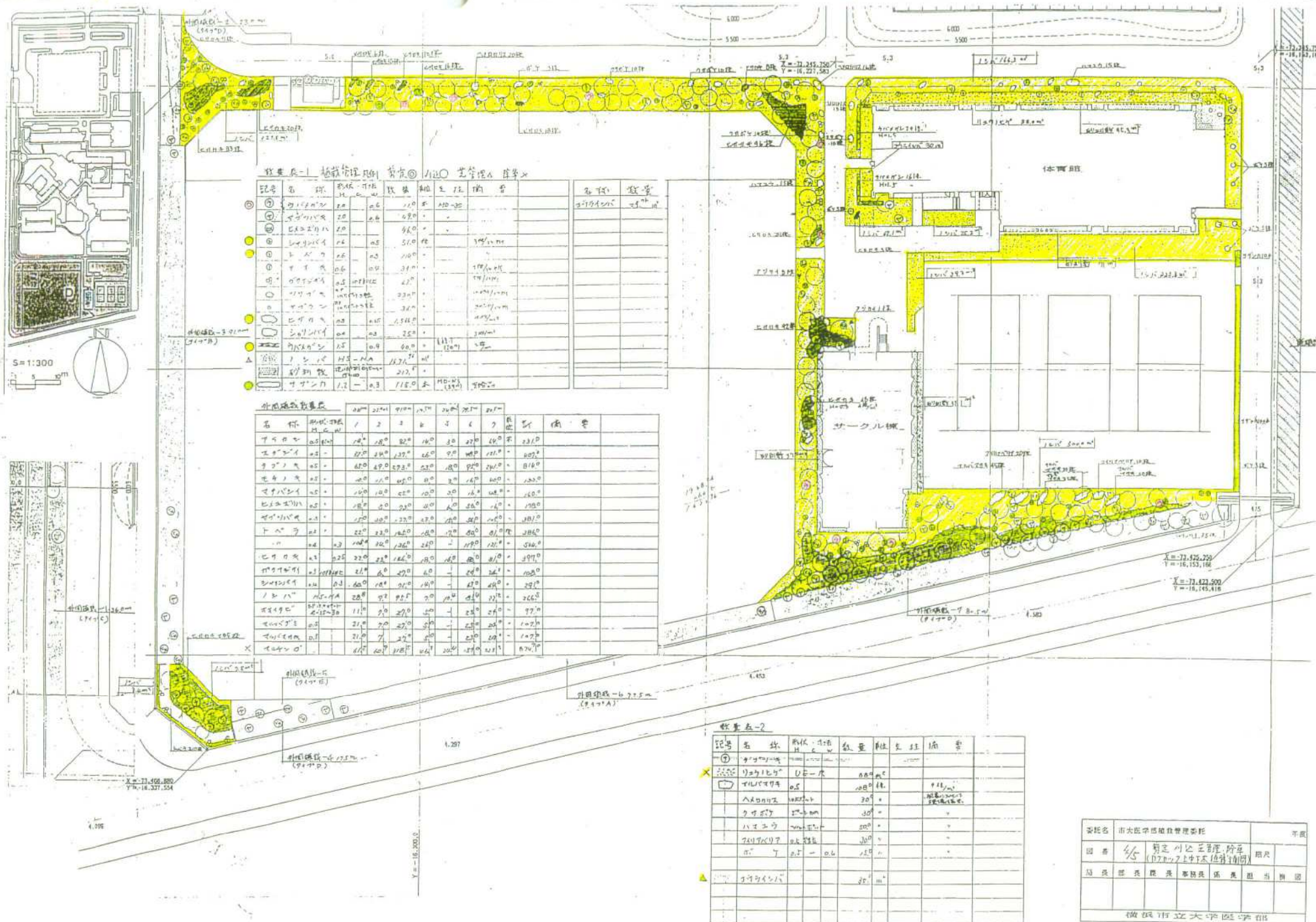


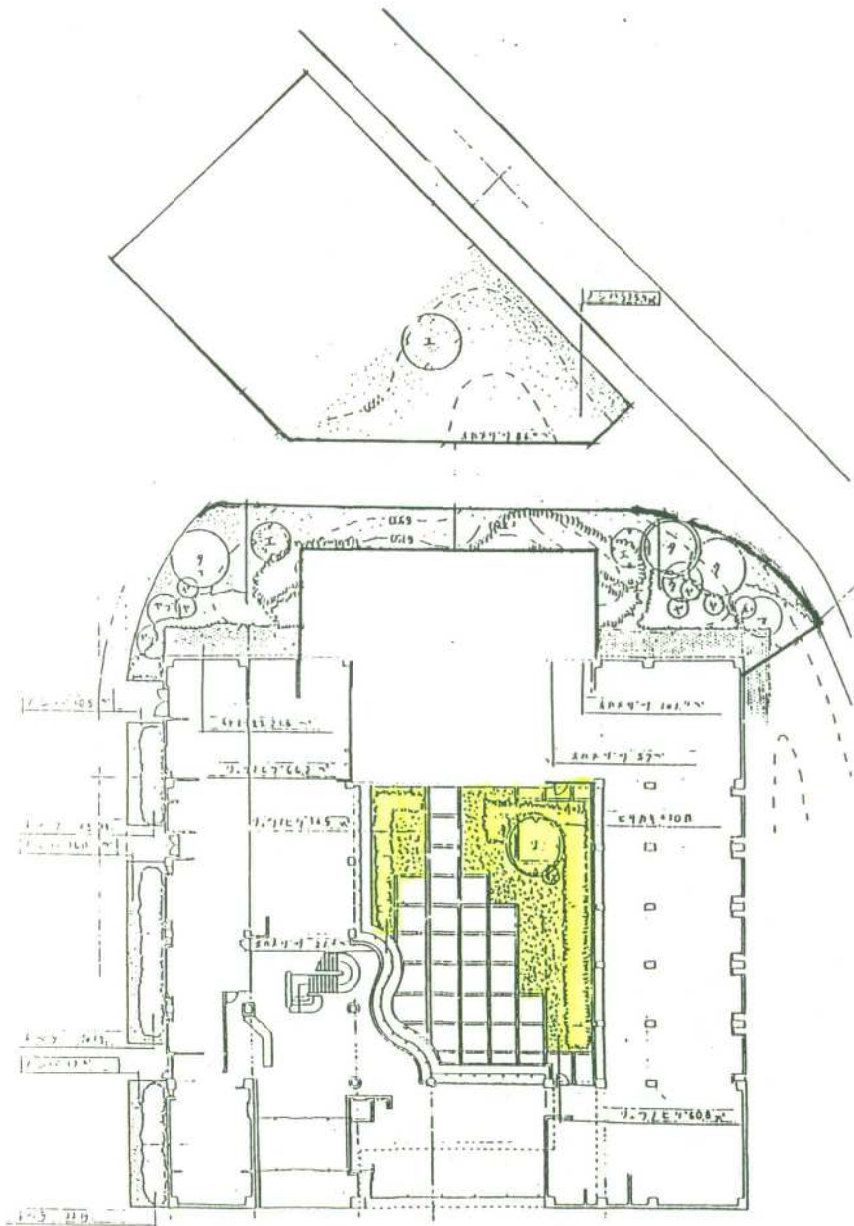


植栽管理 凡例. 剪定◎ 入込○ 定管理△ 除草×

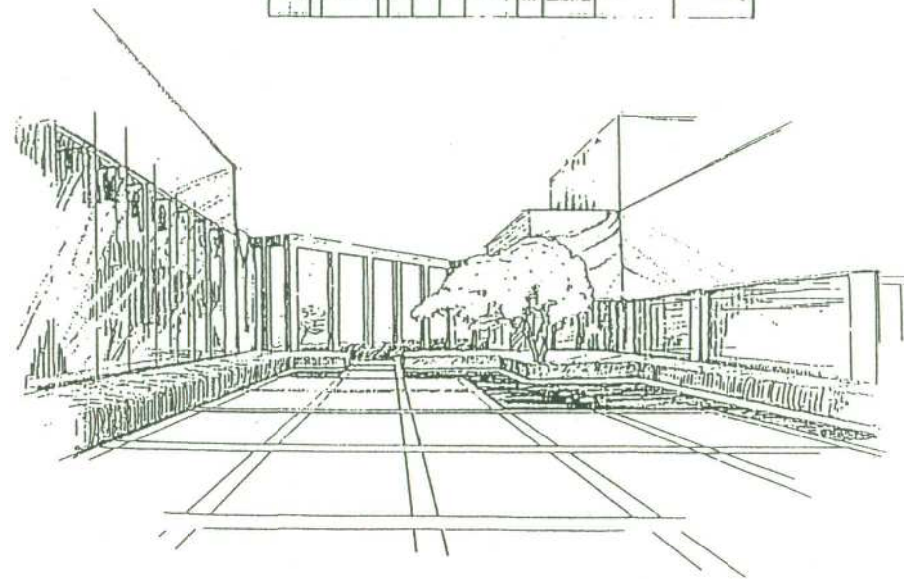
記号	名称	形状・寸法 mm	数量	単位	材料	重量 kg	備考
1	1/2" x 1/2"	23.8 x 23.8	200	個	400		
2	1/2" x 1/2"	23.8 x 23.8	200	個	400		
3	1/2" x 1/2"	23.8 x 23.8	200	個	400		
4	1/2" x 1/2"	23.8 x 23.8	200	個	400		
5	1/2" x 1/2"	23.8 x 23.8	200	個	400		
6	1/2" x 1/2"	23.8 x 23.8	200	個	400		
7	1/2" x 1/2"	23.8 x 23.8	200	個	400		
8	1/2" x 1/2"	23.8 x 23.8	200	個	400		
9	1/2" x 1/2"	23.8 x 23.8	200	個	400		
10	1/2" x 1/2"	23.8 x 23.8	200	個	400		
11	1/2" x 1/2"	23.8 x 23.8	200	個	400		
12	1/2" x 1/2"	23.8 x 23.8	200	個	400		
13	1/2" x 1/2"	23.8 x 23.8	200	個	400		
14	1/2" x 1/2"	23.8 x 23.8	200	個	400		
15	1/2" x 1/2"	23.8 x 23.8	200	個	400		
16	1/2" x 1/2"	23.8 x 23.8	200	個	400		
17	1/2" x 1/2"	23.8 x 23.8	200	個	400		
18	1/2" x 1/2"	23.8 x 23.8	200	個	400		
19	1/2" x 1/2"	23.8 x 23.8	200	個	400		
20	1/2" x 1/2"	23.8 x 23.8	200	個	400		
21	1/2" x 1/2"	23.8 x 23.8	200	個	400		
22	1/2" x 1/2"	23.8 x 23.8	200	個	400		
23	1/2" x 1/2"	23.8 x 23.8	200	個	400		
24	1/2" x 1/2"	23.8 x 23.8	200	個	400		
25	1/2" x 1/2"	23.8 x 23.8	200	個	400		
26	1/2" x 1/2"	23.8 x 23.8	200	個	400		
27	1/2" x 1/2"	23.8 x 23.8	200	個	400		
28	1/2" x 1/2"	23.8 x 23.8	200	個	400		
29	1/2" x 1/2"	23.8 x 23.8	200	個	400		
30	1/2" x 1/2"	23.8 x 23.8	200	個	400		
31	1/2" x 1/2"	23.8 x 23.8	200	個	400		
32	1/2" x 1/2"	23.8 x 23.8	200	個	400		
33	1/2" x 1/2"	23.8 x 23.8	200	個	400		
34	1/2" x 1/2"	23.8 x 23.8	200	個	400		
35	1/2" x 1/2"	23.8 x 23.8	200	個	400		
36	1/2" x 1/2"	23.8 x 23.8	200	個	400		
37	1/2" x 1/2"	23.8 x 23.8	200	個	400		
38	1/2" x 1/2"	23.8 x 23.8	200	個	400		
39	1/2" x 1/2"	23.8 x 23.8	200	個	400		
40	1/2" x 1/2"	23.8 x 23.8	200	個	400		
41	1/2" x 1/2"	23.8 x 23.8	200	個	400		
42	1/2" x 1/2"	23.8 x 23.8	200	個	400		
43	1/2" x 1/2"	23.8 x 23.8	200	個	400		
44	1/2" x 1/2"	23.8 x 23.8	200	個	400		
45	1/2" x 1/2"	23.8 x 23.8	200	個	400		
46	1/2" x 1/2"	23.8 x 23.8	200	個	400		
47	1/2" x 1/2"	23.8 x 23.8	200	個	400		
48	1/2" x 1/2"	23.8 x 23.8	200	個	400		
49	1/2" x 1/2"	23.8 x 23.8	200	個	400		
50	1/2" x 1/2"	23.8 x 23.8	200	個	400		
51	1/2" x 1/2"	23.8 x 23.8	200	個	400		
52	1/2" x 1/2"	23.8 x 23.8	200	個	400		
53	1/2" x 1/2"	23.8 x 23.8	200	個	400		
54	1/2" x 1/2"	23.8 x 23.8	200	個	400		
55	1/2" x 1/2"	23.8 x 23.8	200	個	400		
56	1/2" x 1/2"	23.8 x 23.8	200	個	400		
57	1/2" x 1/2"	23.8 x 23.8	200	個	400		
58	1/2" x 1/2"	23.8 x 23.8	200	個	400		
59	1/2" x 1/2"	23.8 x 23.8	200	個	400		
60	1/2" x 1/2"	23.8 x 23.8	200	個	400		
61	1/2" x 1/2"	23.8 x 23.8	200	個	400		
62	1/2" x 1/2"	23.8 x 23.8	200	個	400		
63	1/2" x 1/2"	23.8 x 23.8	200	個	400		
64	1/2" x 1/2"	23.8 x 23.8	200	個	400		
65	1/2" x 1/2"	23.8 x 23.8	200	個	400		
66	1/2" x 1/2"	23.8 x 23.8	200	個	400		
67	1/2" x 1/2"	23.8 x 23.8	200	個	400		
68	1/2" x 1/2"	23.8 x 23.8	200	個	400		
69	1/2" x 1/2"	23.8 x 23.8	200	個	400		
70	1/2" x 1/2"	23.8 x 23.8	200	個	400		
71	1/2" x 1/2"	23.8 x 23.8	200	個	400		
72	1/2" x 1/2"	23.8 x 23.8	200	個	400		
73	1/2" x 1/2"	23.8 x 23.8	200	個	400		
74	1/2" x 1/2"	23.8 x 23.8	200	個	400		
75	1/2" x 1/2"	23.8 x 23.8	200	個	400		
76	1/2" x 1/2"	23.8 x 23.8	200	個	400		
77	1/2" x 1/2"	23.8 x 23.8	200	個	400		
78	1/2" x 1/2"	23.8 x 23.8	200	個	400		
79	1/2" x 1/2"	23.8 x 23.8	200	個	400		
80	1/2" x 1/2"	23.8 x 23.8	200	個	400		
81	1/2" x 1/2"	23.8 x 23.8	200	個	400		
82	1/2" x 1/2"	23.8 x 23.8	200	個	400		
83	1/2" x 1/2"	23.8 x 23.8	200	個	400		
84	1/2" x 1/2"	23.8 x 23.8	200	個	400		
85	1/2" x 1/2"	23.8 x 23.8	200	個	400		
86	1/2" x 1/2"	23.8 x 23.8	200	個	400		
87	1/2" x 1/2"	23.8 x 23.8	200	個	400		
88	1/2" x 1/2"	23.8 x 23.8	200	個	400		
89	1/2" x 1/2"	23.8 x 23.8	200	個	400		
90	1/2" x 1/2"	23.8 x 23.8	200	個	400		
91	1/2" x 1/2"	23.8 x 23.8	200	個	400		
92	1/2" x 1/2"	23.8 x 23.8	200	個	400		
93	1/2" x 1/2"	23.8 x 23.8	200	個	400		
94	1/2" x 1/2"	23.8 x 23.8	200	個	400		
95	1/2" x 1/2"	23.8 x 23.8	200	個	400		
96	1/2" x 1/2"	23.8 x 23.8	200	個	400		
97	1/2" x 1/2"	23.8 x 23.8	200	個	400		
98	1/2" x 1/2"	23.8 x 23.8	200	個	400		
99	1/2" x 1/2"	23.8 x 23.8	200	個	400		
100	1/2" x 1/2"	23.8 x 23.8	200	個	400		

記号	名称	形状・寸法 mm	数量	単位	材料	重量 kg	備考
101	1/2" x 1/2"	23.8 x 23.8	200	個	400		
102	1/2" x 1/2"	23.8 x 23.8	200	個	400		
103	1/2" x 1/2"	23.8 x 23.8	200	個	400		
104	1/2" x 1/2"	23.8 x 23.8	200	個	400		
105	1/2" x 1/2"	23.8 x 23.8	200	個	400		
106	1/2" x 1/2"	23.8 x 23.8	200	個	400		
107	1/2" x 1/2"	23.8 x 23.8	200	個	400		
108	1/2" x 1/2"	23.8 x 23.8	200	個	400		
109	1/2" x 1/2"	23.8 x 23.8	200	個	400		
110	1/2" x 1/2"	23.8 x 23.8	200	個	400		
111	1/2" x 1/2"	23.8 x 23.8	200	個	400		
112	1/2" x 1/2"	23.8 x 23.8	200	個	400		
113	1/2" x 1/2"	23.8 x 23.8	200	個	400		
114	1/2" x 1/2"	23.8 x 23.8	200	個	400		
115	1/2" x 1/2"	23.8 x 23.8	200	個	400		
116	1/2" x 1/2"	23.8 x 23.8	200	個	400		
117	1/2" x 1/2"	23.8 x 23.8	200	個	400		
118	1/2" x 1/2"	23.8 x 23.8	200	個	400		
119	1/2" x 1/2"	23.8 x 23.8	200	個	400		
120	1/2" x 1/2"	23.8 x 23.8	200	個	400		
121	1/2" x 1/2"	23.8 x 23.8	200	個	400		
122	1/2" x 1/2"	23.8 x 23.8	200	個	400		
123	1/2" x 1/2"	23.8 x 23.8	200	個	400		
124	1/2" x 1/2"	23.8 x 23.8	200	個	400		
125	1/2" x 1/2"	23.8 x 23.8	200	個	400		
126	1/2" x 1/2"	23.8 x 23.8	200	個	400		
127	1/2" x 1/2"	23.8 x 23.8	200	個	400		
128	1/2" x 1/2"	23.8 x 23.8	200	個	400		
129	1/2" x 1/2"	23.8 x 23.8	200	個	400		
130	1/2" x 1/2"	23.8 x 23.8	200	個	400		
131	1/2" x 1/2"	23.8 x 23.8	200	個	400		
132	1/2" x 1/2"	23.8 x 23.8	200	個	400		
133	1/2" x 1/2"	23.8 x 23.8	200	個	400		
134	1/2" x 1/2"	23.8 x 23.8	200	個	400		
135	1/2" x 1/2"	23.8 x 23.8	200	個	400		
136	1/2" x 1/2"	23.8 x 23.8	200	個	400		
137	1/2" x 1/2"	23.8 x 23.8	200	個	400		
138	1/2" x 1/2"	23.8 x 23.8	200	個	400		
139	1/2" x 1/2"	23.8 x 23.8	200	個	400		
140	1/2" x 1/2"	23.8 x 23.8	200	個	400		
141	1/2" x 1/2"	23.8 x 23.8	200	個	400		
142	1/2" x 1/2"	23.8 x 23.8	200	個	400		
143	1/2" x 1/2"	23.8 x 23.8	200	個	400		
144	1/2" x 1/2"	23.8 x 23.8	200	個	400		
145	1/2" x 1/2"	23.8 x 23.8	200	個	400		
146	1/2" x 1/2"	23.8 x 23.8	200	個	400		
147	1/2" x 1/2"	23.8 x 23.8	200	個	400		
148	1/2" x 1/2"	23.8 x 23.8	200	個	400		
149	1/2" x 1/2"	23.8 x 23.8	200	個	400		
150	1/2" x 1/2"	23.8 x 23.8	200	個	400		
151	1/2" x 1/2"	23.8 x 23.8	200	個	400		
152	1/2" x 1/2"	23.8 x 23.8	200	個	400		
153	1/2" x 1/2"	23.8 x 23.8	200	個	400		
154	1/2" x 1/2"	23.8 x 23.8	200	個	400		
155	1/2" x 1/2"	23.8 x 23.8	200	個	400		
156	1/2" x 1/2"	23.8 x 23.8	200	個	400		
157	1/2" x 1/2"	23.8 x 23.8	200	個	400		
158	1/2" x 1/2"	23.8 x 23.8	200	個	400		
159	1/2" x 1/2"	23.8 x 23.8	200	個	400		
160	1/2" x 1/2"	23.8 x 23.8	200	個	400		
161	1/2" x 1/2"	23.8 x 23.8	200	個	400		
162	1/2" x 1/2"	23.8 x 23.8	200	個	400		
163	1/2" x 1/2"	23.8 x 23.8	200	個	400		
164	1/2" x 1/2"	23.8 x 23.8	200	個	400		
165	1/2" x 1/2"	23.8 x 23.8	200	個	400		
166	1/2" x 1/2"	23.8 x 23.8	200	個	400		
167	1/2" x 1/2"	23.8 x 23.8	200	個	400		
168	1/2" x 1/2"	23.8 x 23.8	200	個	400		
169	1/2" x 1/2"	23.8 x 23.8	200	個	400		
170	1/2" x 1/2"	23.8 x 23.8	200	個	400		
171	1/2" x 1/2"	23.8 x 23.8	200	個	400		
172	1/2" x 1/2"	23.8 x 23.8	200	個	400		
173	1/2" x 1/2"	23.8 x 23.8	200	個	400		
174	1/2" x 1/2"	23.8 x 23.8	200	個	400		
175</							



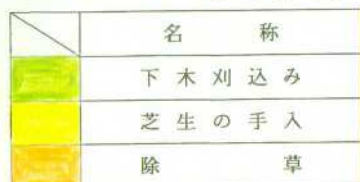


10. 号	名 姓	男 女	年 龄	身 高	体 重	备 注
①	王 明	男	25	1.70	65	195-05
②	李 华	女	22	1.55	50	195-05
③	张 伟	男	28	1.80	75	195-05
④	刘 芳	女	20	1.60	45	195-05
⑤	陈 强	男	30	1.90	85	195-05
⑥	周 丽	女	23	1.65	55	195-05
⑦	吴 刚	男	26	1.75	60	195-05
⑧	孙 娜	女	21	1.58	48	195-05
⑨	郑 伟	男	29	1.85	78	195-05
⑩	赵 芳	女	24	1.70	58	195-05
⑪	钱 强	男	32	2.00	95	195-05
⑫	李 娜	女	27	1.75	62	195-05
⑬	王 明	男	25	1.70	65	195-05
⑭	李 华	女	22	1.55	50	195-05
⑮	张 伟	男	28	1.80	75	195-05
⑯	刘 芳	女	20	1.60	45	195-05
⑰	陈 强	男	30	1.90	85	195-05
⑱	周 丽	女	23	1.65	55	195-05
⑲	吴 刚	男	26	1.75	60	195-05
⑳	孙 娜	女	21	1.58	48	195-05
㉑	郑 伟	男	29	1.85	78	195-05
㉒	赵 芳	女	24	1.70	58	195-05
㉓	钱 强	男	32	2.00	95	195-05
㉔	李 娜	女	27	1.75	62	195-05
㉕	王 明	男	25	1.70	65	195-05
㉖	李 华	女	22	1.55	50	195-05
㉗	张 伟	男	28	1.80	75	195-05
㉘	刘 芳	女	20	1.60	45	195-05
㉙	陈 强	男	30	1.90	85	195-05
㉚	周 丽	女	23	1.65	55	195-05
㉛	吴 刚	男	26	1.75	60	195-05
㉜	孙 娜	女	21	1.58	48	195-05
㉝	郑 伟	男	29	1.85	78	195-05
㉞	赵 芳	女	24	1.70	58	195-05
㉟	钱 强	男	32	2.00	95	195-05
㊱	李 娜	女	27	1.75	62	195-05
㊲	王 明	男	25	1.70	65	195-05
㊳	李 华	女	22	1.55	50	195-05
㊴	张 伟	男	28	1.80	75	195-05
㊵	刘 芳	女	20	1.60	45	195-05
㊶	陈 强	男	30	1.90	85	195-05
㊷	周 丽	女	23	1.65	55	195-05
㊸	吴 刚	男	26	1.75	60	195-05
㊹	孙 娜	女	21	1.58	48	195-05
㊺	郑 伟	男	29	1.85	78	195-05
㊻	赵 芳	女	24	1.70	58	195-05
㊼	钱 强	男	32	2.00	95	195-05
㊽	李 娜	女	27	1.75	62	195-05
㊾	王 明	男	25	1.70	65	195-05
㊿	李 华	女	22	1.55	50	195-05



系主任	市大化学系教学管理委员						于强	
副系	5/5	负责 化学系 教学 管理工作					组长	
成员	张英	陈英	郭英	陈英	陈英	陈英	陈英	陈英
烟台大学化学系								

① 諸君が使用して (24-17) のように 諸君が 277731 (45) を計算する。
 ② 計算表で、() の計算 (成果) は 諸君が 諸君が 計算する。
 ③ プログラム (100%) の計算 (277731) の計算 (成果) は 諸君が 計算する。
 ④ 計算表に 計算する、(277731) の計算 (成果) は 諸君が 計算する。



記号	名 称	尺 寸 寸 法	数 量	備 考
○	ア オ キ	0.0 0.4	30	
*	ア セ ビ	0.5 0.4	40	
*	イ ス ツ	0.8 0.3	45	
*	カンツバキ	0.4 0.5	205	
○	サフネツツジ	0.3 0.4	1520	
○	ナン テン	0.8 0.5	65	
*	ハマヒサカキ	0.5 0.4	120	
*	ヒラギナツテン	0.3 0.4	35	
○	ヒラドンツジ	0.4 0.4	275	
○	マルバシヨリンバイ	0.4 0.5	200	
*	ウメモドキ	0.9 0.4	5	
*	ドウダツツジ	0.6 0.3	50	
*	カルミアオスボレッド	0.6 0.5	130	
*	キンキョウ	0.3 0.3	25	
*	ニオイハシマツリ	0.6 0.5	10	
*	ヒノヂツツジ	0.4 0.5	120	
*	アイリアメリア	0.8 0.5	50	
*	ブラシノキ	0.8 0.5	10	
*	ブルーベリー	0.5 0.5	20	
○	ベニバナシヨリンバイ	0.3 0.2 12.0P	290	
*	アガハシヤム	10.5P	370	
*	トジウツ	1.5 10.5P	450	(150)
*	ビボウソ	10.5P	50	
*	ラサソツ	0.5 12.0P	50	
*	エフトソ	0.5 12.0P	100	
*	ノバザナ	1.5 10.5P	200	
*	ソノ	1.5 10.5P	100	
*	ソノ	0.5 10.5P	200	
*	協成ハーネス	1.5 10.5P	100	
*	タマリウ	1.5 7.5P	3100	
*	ツウゴ	1.0 10.5P	250	
*	ドイツズレン	1.5 10.5P	50	
*	ハチナ	1.5 10.5P	300	
*	ヒレカカシナ	1.5 10.5P	600	
*	アイリヤラン	1.5 10.5P	1120	
*	フツツソ	1.5 10.5P	800	
*	ヘムコリス	10.5P	180	
*	ホトトギス	10.5P	50	
*	ヤブコウジ	1.5 10.5P	150	
*	ヤブラン	1.5 10.5P	200	
*	リュウノヒゲ	1.5 10.5P	1710	
*	コハマギク	7.5P	650	
*	ジュウカイドウ	10.5P	80	
*	ネツゴイセン	10.5P	30	
*	ノハナショウブ	10.5P	30	
*	ハチカクバミ	10.5P	50	
*	ハマゴウ	10.5P	250	
○	ハマナス	0.3 10.5P	110	
○	ハヤユウ	0.3 15.0P	200	
○	ギンシタスグラウカ	0.3 15.0P	210	(150P+10P)
*	ブルーバシフィク	0.3 15.0P	710	(150P+10P)
*	オオイタビ	0.25 12.0P	15	
*	デイカカズ	0.3 10.5P	200	

工 事 名	香 港 短 期 大 學 辦 理 化 工 專		
圖 面 名	低 水 池 被 填 建 學 園 圖		
縮 尺	1/250	設計年月	平成 6 年
路 長	課 長	保 員	國 面 番 号

先端医科学研究センター

