

横浜市立大学 第1回 メディカル&ケアテック パートナーリングカンファレンス

ー医療支援スタッフ（看護師、薬剤師、臨床工学技士等）が
医療現場の課題・ニーズを語るー

横浜市立大学附属病院の看護師、薬剤師、臨床工学技士等が医療を支援する現場での課題やニーズを紹介し、それに対して**関連技術やソリューションを有する企業等と課題の本質や解決のアイデアに関して対話を行う**とともに、**新たな連携事業の創出**、医療サービスや患者さんのQOLの向上を図ります。また本カンファレンスをきっかけに、学内・学外の多様なステークホルダーと社会起点でのアジェンダを共創し、横浜市立大学の先端研究および臨床研究ネットワーク等のアセットを活用することにより、シーズのインキュベーション/社会実装を加速していきます。

メディカル・ケア領域において技術開発・事業機会の開拓等を目指す企業、地域医療産業の創出に関心がある自治体等、幅広い機関からのご参加をお待ちしております。

開催日：2024年8月1日（木） 14:00～17:00

開催場所：横浜市立大学みなとみらいサテライトキャンパス

https://www.yokohama-cu.ac.jp/access/satellite_campusmap.html

開催方法：ハイブリッド（現地：50名、オンライン：200名程度）

対象参加機関：企業、医療機関、自治体、アカデミア、地域支援機関等

参加費：無料

主催：横浜市立大学 共創イノベーションセンター

広くパートナー募集!!

後援（一部手続き中）：関東経済産業局、木原記念横浜生命科学振興財団、横浜市経済局

参加申込み：下記のURLあるいは右のQRコードからお願いします。

<https://forms.office.com/r/XDBVcrSyma>



お願い・注意事項：

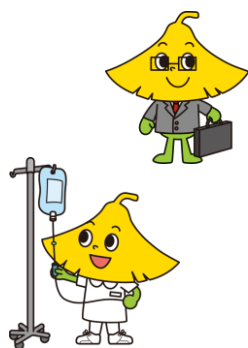
- 1) 本カンファレンスは、外部機関の皆様との共創による新たな技術やサービスの創出を目指していますので、企業からの一方的な営業活動は厳にお控えいただきますようお願い申し上げます。
- 2) 登録いただいたメールアドレスに、今後、本学のイベント情報等を配信させていただく可能性がありますこと、ご了承ください。

プログラム：

Timetable*	発表者（敬称略）	演題
1 14:00-14:05	横浜市立大学附属病院 病院長 遠藤 格	横浜市立大学附属病院からのご挨拶
2 14:05-14:10	共創イノベーションセンター 副センター長 小林 雄祐	共創イノベーションセンターのご紹介
3 14:10-14:15	事務局	事務局からのご説明（プログラム、提案方法等）
4 14:15-14:35 (20分)	薬剤部 山本 幸二郎	「医療現場での薬剤師の課題～現状と未来への展望～（仮題）」
5 14:35-15:20 (45分)	臨床検査部 1) 矢島 智志 2) 黒沢 貴之 3) 原田 佐保 4) 西尾 由紀子	1) 「臨床検査部・輸血細胞治療部・病理部のご紹介と予約管理システム開発の期待」 2) 「医療現場における身体的負担解消への期待」 3) 「医療現場における検体紛失、検体管理の課題・ニーズと企業連携への期待」 4) 「3本目の手が欲しい！手を使わずに声で操作する部門システム」
6 15:20-15:50 (30分)	臨床工学センター 1) 川上 千年 2) 鎌田 文哉	1) 「臨床工学技士の課題 ○○年後の未来を変えるために（仮題）」 2) 「医療機器管理データを活用した保有機器の最適化（仮題）」
7 15:50-16:50 (60分)	看護部 1) 看護部長 鈴木 久美子 2) 副看護師長 岡泉 和樹 3) 看護師長 三浦 友也 医学部看護学科 教授 玉井 奈緒	1) 「我が国の医療現場における看護の現状と課題」 2) 「快適な療養環境について（仮題）」 3) 「看護の未来について（仮題）」 「看護×医学×企業で目指すケアイノベーション（仮題）」
8 16:50-17:00	事務局	今後の進め方のご説明・閉会のご挨拶
9 17:00-17:30	名刺交換・ネットワーキング	

*）当日の進行によって、時間が前後する可能性がありますこと、ご留意願います。

発表者への提案方法：カンファレンス当日、事務局から参加者にご説明します。



事務局（問合せ先）：
横浜市立大学 共創イノベーションセンター
増田、玉腰、名舩、小林
E-mail: senryaku@yokohama-cu.ac.jp
Tel: 045-370-7991

