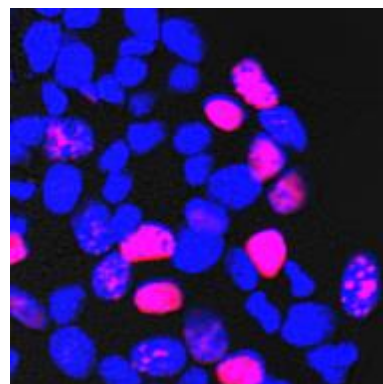
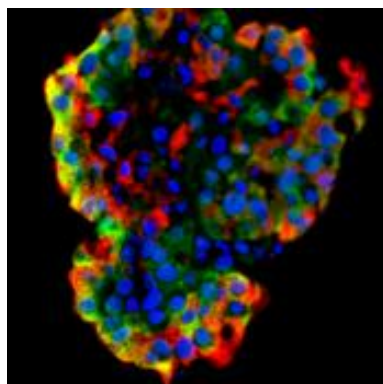
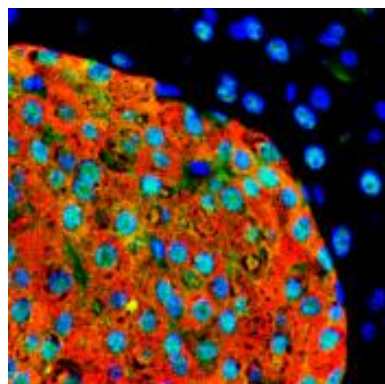


分子内分泌・糖尿病内科学



当教室では、大学院生（修士課程・博士課程）を募集しています。臨床の教室ですが、修士課程の大学院生も、積極的に受け入れています。

Physician Scientistを志す方や、生活習慣病の分子メカニズムの解明に興味がある方など、当教室における研究に興味を持たれた方は、気軽にご連絡ください。

2019年5月23日～25日は、日本糖尿病学会年次学術総会のため、オープンラボには参加できませんが、研究室の見学も随時行っておりますので、お気軽にご連絡ください。

連絡先：教授 寺内康夫（てらうち やすお）

メール：terauchi@yokohama-cu.ac.jp

最近の主な**大学院生**の発表論文の例

Inoue H et al, *J Biol Chem*. 293(16) 5934–5946, 2018.

Kyohara M et al, *Endocrinology*. 158(12):4152-4164, 2017.

Okuyama T et al, *Sci Rep*. 7(1):2364, 2017.

2019年3月には、**修士課程2年の大学院生**も、日本糖尿病・肥満動物学会で発表し、今春より社会人として就職しています。