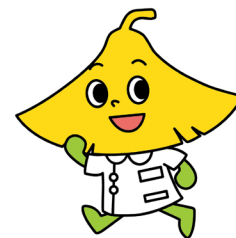


横浜市立大学医学部看護学科 新入生・保護者のみなさまへ

～入学式、オリエンテーション、Will（保険）、看護交流会、教科書等のお知らせ～

医学教育推進課

合格おめでとうございます。看護学科入学生のみなさまに、大切なお知らせです。



1. 入学式・新入生オリエンテーションについて

- 4月5日（金）午前（金沢八景キャンパス）入学式、学生証配布
午後（金沢八景キャンパス）新入生オリエンテーション
- 4月8日（月）午前（金沢八景キャンパス）共通教養・学修オリエンテーション
午後（福浦キャンパス看護棟301・302教室）看護学科オリエンテーション

*保護者対象、入学式後の保護者オリエンテーション（任意）

- 4月5日（金）入学式終了後、保護者オリエンテーションを実施します。是非、ご出席願います。
【時間】11:15～12:30（予定）入学式終了後より開始
【場所】八景キャンパス YCUスクエア4階 Y404教室

2. 日本看護学校協議会共済（Will（ウィル））の加入について（医療系学生用保険）

Willは、実習中の傷害・賠償・感染事故（針刺し事故等）に対応する総合補償制度です。看護学科は1年次生から病院実習があり、Willに加入しなければ実習に参加できません（費用自己負担）。

（※大学生協の「学生総合共済」は任意加入です。）

4月8日（月）看護学科オリエンテーション時に、保険説明冊子・加入振込用紙を配布します。各自お手続き願います。推奨プランは、学内とプライベートの両方が補償される「Will3」です。

- 「Will3」…適用範囲：普通傷害保険・賠償責任保険・感染事故 /年間掛金：7,000円

3. 看護交流会への入会（会費10,000円）

口座振込による事前支払い、または、4月8日（月）看護学科オリエンテーション時に現金支払いとなります。詳しくは、同封のご案内（別紙）をご覧ください。

4. 教科書購入（事前振込み）

4月8日（月）オリエンテーション時に、看護学科専門科目の教科書販売を行います。教科書代金は事前振込です。生協のご案内（別紙）をご確認の上、期日までにお支払いをお願いいたします。

5. 南京錠の準備（必須）

福浦キャンパスの個人ロッカーは鍵がついていません。各自、南京錠（100円均一等のものでも可）をご準備ください。教科書や実習服等が盗難に遭わない為にも鍵をかけましょう。

- 南京錠の大きさ目安：縦5cm×横3cm ※ワイヤー錠は使用不可。

6. 日本学生支援機構奨学金について（高校を通じて申請した方は、採用候補者決定通知を持参ください）

※4月8日（月）看護学科オリエンテーション当日に持ってくるもの

- ①「総合履修ガイド」「スタートアップガイド」（4/5オリエンテーションで配布されます）
- ② 南京錠（ロッカー施錠に必要です。必ずご用意ください）
- ③ **【当日支払い希望者のみ】** 看護交流会の会費 10,000円（事前振込された方は不要）
- ④ **【該当者のみ】** 令和6年度大学等奨学生採用候補者決定通知【進学先提出用】

医学部看護学科1年次生対象

看護学科「必修教科書」のご案内

<看護学科1年生教科書特別販売のご案内>

看護学科必修教科書は教科書販売所での販売は行わず、事前にお振込みをお願いし、**福浦キャンパス看護棟2階205大講義室**でお渡しいたします。

看護学科1年生必修の教科書は**17冊セット販売**ですので、ご自宅にお持ち帰りの際はキャリーバッグなど大きめな鞆のご準備をオススメいたします。

お受け取り日時等の詳細は、学務からのご案内にてご確認ください。

※教科書ご購入後、乱丁・落丁以外の返品・交換は出来ません。

ロッカーの鍵もご用意しておりますので店舗にてご購入ください。

※ロッカーをご利用される方には台車をお貸しいたします。

※着払いの宅配便にてご自宅への発送も承りますが、配送状況によっては最初の授業に間に合わない場合もございます。予めご了承ください。

<生協割引について>

生協への加入手続きをお済ませください。

今後、教科書購入時に組合員証をご提示頂くと10%の組合員割引きで購入いただけます。

【お受取り日時】 4月8日（月）15:35～

【お受取り場所】 福浦キャンパス 看護棟2階205大講義室

お振込み金額 **52,900円(税込)**

※生協組合員割引10%適用後の税込価格です。

※期日までに下記口座にお振込をお願いいたします

振込先 : 三井住友銀行 金沢八景支店
普通口座 6894648
口座名義人 : 横浜市立大学生生活協同組合

3月29日
(金)まで

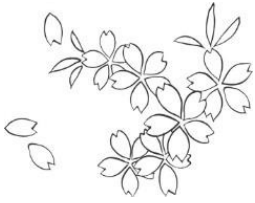
※振込の際に、受験番号+学生氏名をご入力下さい。

(看護学科必修教科書についてお問い合わせ先)

横浜市立大学生生活協同組合 福浦購買書籍部

〒236-0004 横浜市金沢区福浦3-9

☎045-785-0601



横浜市立大学「看護」交流会

入会のご案内

横浜市立大学医学部看護学科・医学研究科看護学専攻にご入学される学生の皆様へ

このたびは、横浜市立大学への入学おめでとうございます。

横浜市立大学「看護」交流会の入会のご案内をさせていただきます。本会は、看護学科・大学院医学研究科看護学専攻の在学生及び高等看護学校、看護短期大学、看護学科の卒業生、大学院看護学専攻の修了生ならびに教員と親睦を深めること、母校の発展、看護学の発展に寄与することを目的とし、2010年に設立されました。

今後、ますますの発展のために、優秀な人材である皆様には是非、会員として共に、その役割を担っていただきたく、是非ご入会いただけますようお願い申し上げます。

今年度の主な事業計画

1. 卒業生・在校生のキャリア発達支援事業
 - 1) 海外フィールドワーク等の資金援助
渡航のためのワクチン接種の資金を援助する。
大学院生においては、海外での論文発表費用への資金を援助する。
 - 2) 在校生と卒業生（附属 2 病院）の交流会の実施
 - 3) 卒業生と大学教員の同窓会の実施
 - 4) 会員への定期的なニュースレターの発行
 - 5) 記念品の贈呈
2. 講演会の開催

～ ご入会手続き ～

COVID-19 対策のため、可能な限り事前のお振込みをお願いいたします。

事前振込みの場合

1. <入会申込フォーム>に進み、必要事項を記入してください。
2. 下記口座に、終身会費 1 万円をお振込みください。

【ゆうちょ銀行総合口座】

記号：10260 番号：50916981 店名：028
加入者名：横浜市立大学「看護」卒業生交流会
振込み者名：学生氏名 例) フクヤマハコ

<入会申込フォーム>



当日受付の場合

1. <入会申込フォーム>に進み、必要事項を記入してください。
2. 4月8日（月）看護学科オリエンテーション内で手続きをするため、終身会費 1 万円をご持参ください。

横浜市立大学「看護」交流会執行委員会

Mail : hama_ns@yokohama-cu.ac.jp

Tel : 045-787-2576 (直通)

