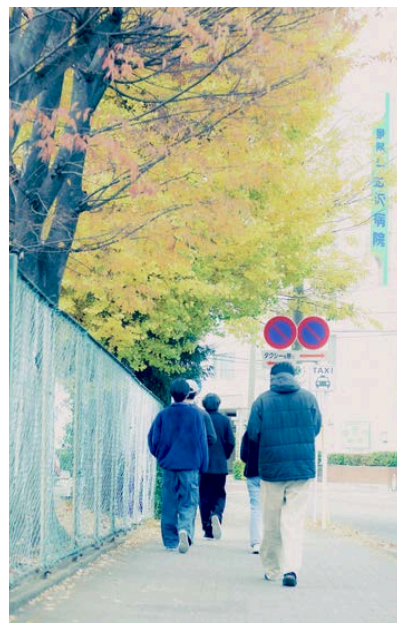
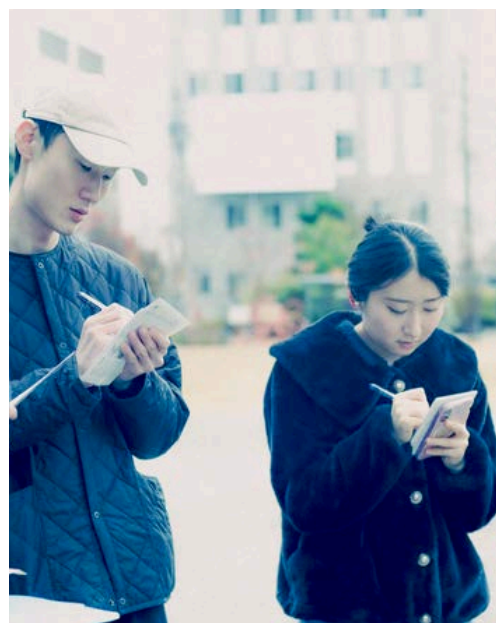


横浜市立大学
角田隆一
ゼミナール



2026

02.08

Sunday

金沢八景「画はがき」
まち歩きワークショップ

金沢八景「画はがき」まち歩きワークショップ

大学生による
大学生のための

横浜市立大学
角田隆一
ゼミナール

Tsunoda Semi

開催概要

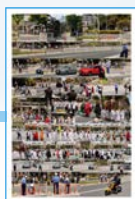
金沢八景は、二つの総合大学があり、たくさんの大学生が集うキャンパスタウンです。このワークショップは、そんなキャンパスタウンの主演である大学生・卒業生のみなさんを対象としています。

私たちが制作した写真作品「画はがき」を手にまちを歩きながら、大学生・卒業生が魅力を感じることができるような、金沢八景の新たな“見え方、経験のしかた”を提案します。

新しいまちの解釈を喚起する写真作品を片手に歩くことで、ふだん見逃していたものに気づいたり、見慣れた風景がふと違って見える瞬間に出会えるかもしれません。

社会学（現代社会論）ゼミならではの視点を生かした写真作品とともに、これまでに触れたことのない角度から、金沢八景というまちをより濃密に味わってみませんか？

ご参加を、心よりお待ちしております！



ワークショップでは...

画はがき作品とともにまちを歩き、参加者それぞれが見出した、新しい“金沢八景”について語り合います！

画はがきの制作者
自身からスポットに
ついて直接話を
してくれるかも!?

まち歩きの途上では、
画はがきに登場する
金沢八景ならではのお店に
立ち寄るお楽しみも!?

この日の
金沢八景の新しい
フォトマップが
誕生！

1

まずは
“マイ八景”
について
意見交換



2

画はがきに導かれ
スポットを訪れて
じっくりと味わい
写真を撮ったり...
メモしたり....



3

歩いて変わった
“マイ八景”を
写真 + 言葉
で表現しあう



4

参加者
それぞれの
“マイ八景”から
PHOTO ZINE
を制作・作品化！



開催日時

2026
02.08
Sunday

開催時間

午前の部 10:30
午後の部 14:30
希望時間帯を選択してください
所要時間は最大3時間を予定

対象 横浜市大・関東学院大の
大学生・卒業生

集合場所

横浜市立大学
金沢八景キャンパス
いちょうの館 *雨天中止

お問い合わせ先
kagarizemi@gmail.com

参加
無料

お申し込みはこちら



申込〆切 02.01

当日の詳細は担当者より後日ご案内