

建築関係図面

総合研究教育棟
既存完成図 (建築抜粋)

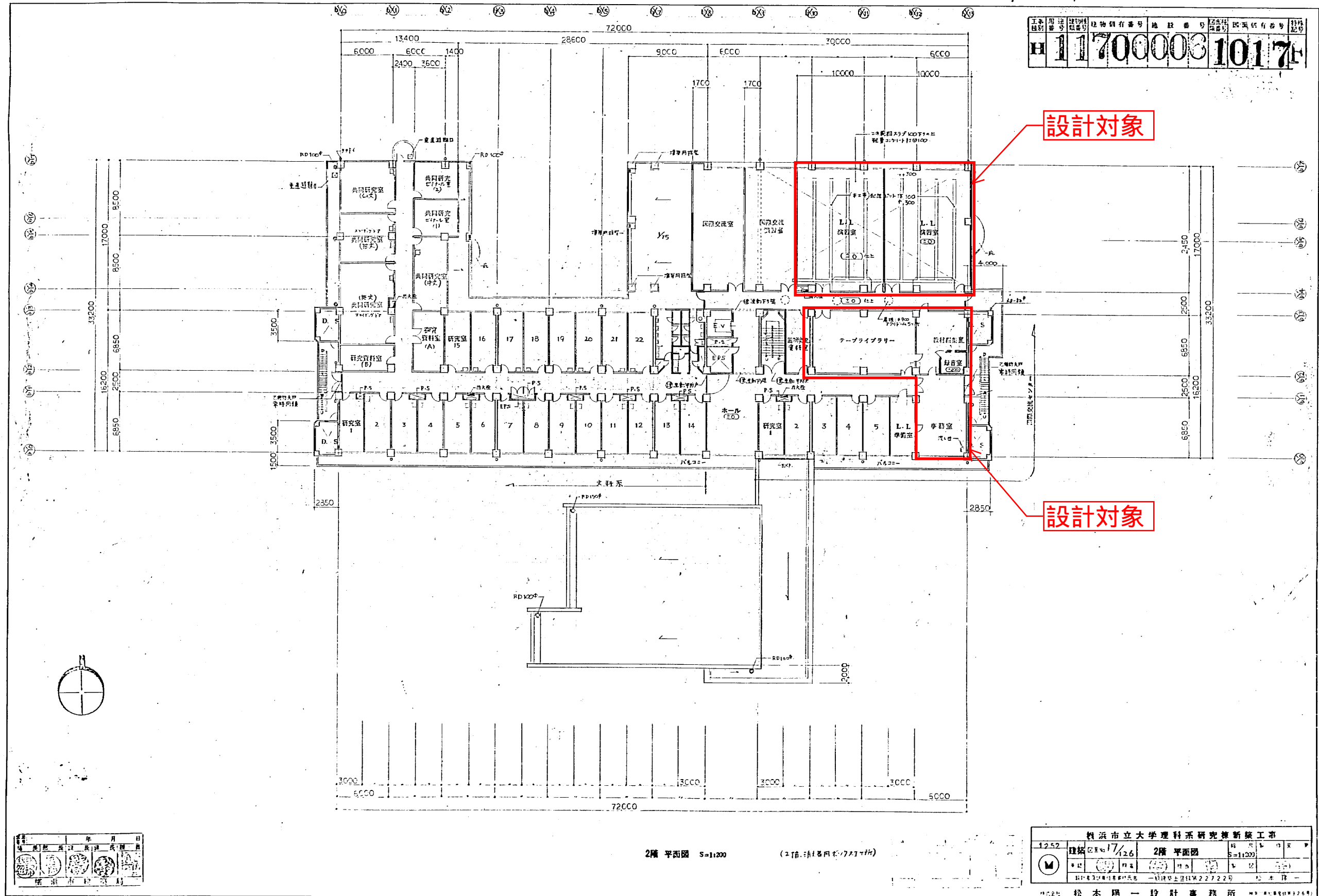
11700006 1011

13

階	室名	床	巾	木	H	(調)	壁	天井	井	備	考
2階	西交洋文センター										
	L.L. 甲図書	コンクリート打金鏡下地 2.5% 長尺床シート貼り	塩ビ製中木	60	09+12 石膏ボード下地ヒール取 柱壁~010バ-ワ-トフル全鏡下地ヒール取	2600	09石膏ボード下地 12%岩綿吸音板	09石膏ボード下地 12%岩綿吸音板	09石膏ボード下地 12%岩綿吸音板	フラインドガラス 洗面器(12)	
	0x5 教員研究室(1~5)	同上	同上	同上	09+12 石膏ボード下地ヒール取一部 010バ-ワ-トフル全鏡下地ヒール取(柱壁共)	同上	同上	同上	同上	フラインドガラス 洗面器(12)	
	0 事務室	同上	同上	同上	同上	同上	同上	同上	同上	フラインドガラス 流し台(180x200, 市販品X本=2)	
[共用部分]											
2階	ホール	コンクリート打金鏡下地 2.5% 長尺床シート貼り	塩ビ製中木	60	09+12 石膏ボード下地内部用吹付タイル 柱壁~010バ-ワ-トフル全鏡下地内部用吹付タイル	2600	09石膏ボード下地 12%岩綿吸音板	09石膏ボード下地 12%岩綿吸音板	09石膏ボード下地 12%岩綿吸音板	フラインドガラス 壁紙(2.000x1.000)	
	E.V.ホール	同上	同上	同上	010バ-ワ-トフル全鏡下地内部用吹付タイル	2250	09石膏ボード下地 12%岩綿吸音板	09石膏ボード下地 12%岩綿吸音板	09石膏ボード下地 12%岩綿吸音板	壁紙(2.000x1.000)	
	廊下	同上	同上	同上	09+12 石膏ボード下地内部用吹付タイル 柱壁~一部 010バ-ワ-トフル全鏡下地内部用吹付タイル	同上	同上	同上	同上		
	0x4 男子便所	コンクリート打金鏡下地 2.5% 長尺床シート貼り 洗面所部分(10U)	塩ビ製中木	100	09+12 石膏ボード下地 100角タイル貼り	2400	09石膏ボード下地 12%岩綿吸音板	09石膏ボード下地 12%岩綿吸音板	09石膏ボード下地 12%岩綿吸音板	洗面器(12)	
	0x4 女子便所	同上	同上	同上	同上	同上	同上	同上	同上	洗面器(12)	
	0x4 浴室	同上	同上	同上	同上	同上	同上	同上	同上	洗面器(12)	
3階	0x4 会議室(1)	コンクリート打金鏡下地 2.5% 長尺床シート貼り	塩ビ製中木	60	010バ-ワ-トフル全鏡下地ヒール取一部 06特殊不織布下地ヒール取	2600	09石膏ボード下地 12%岩綿吸音板	09石膏ボード下地 12%岩綿吸音板	09石膏ボード下地 12%岩綿吸音板	フラインドガラス 洗面器(12)	
	0x4 会議室(2)	同上	同上	同上	同上	同上	同上	同上	同上	洗面器(12)	
	0x4 資料室	同上	同上	同上	同上	同上	同上	同上	同上	洗面器(12)	
	0x4 資料室	同上	同上	同上	同上	同上	同上	同上	同上	洗面器(12)	
	0x4 資料室	同上	同上	同上	同上	同上	同上	同上	同上	洗面器(12)	
	0x4 資料室	同上	同上	同上	同上	同上	同上	同上	同上	洗面器(12)	
	0x4 資料室	同上	同上	同上	同上	同上	同上	同上	同上	洗面器(12)	
	0x4 資料室	同上	同上	同上	同上	同上	同上	同上	同上	洗面器(12)	
	0x4 資料室	同上	同上	同上	同上	同上	同上	同上	同上	洗面器(12)	
	0x4 資料室	同上	同上	同上	同上	同上	同上	同上	同上	洗面器(12)	

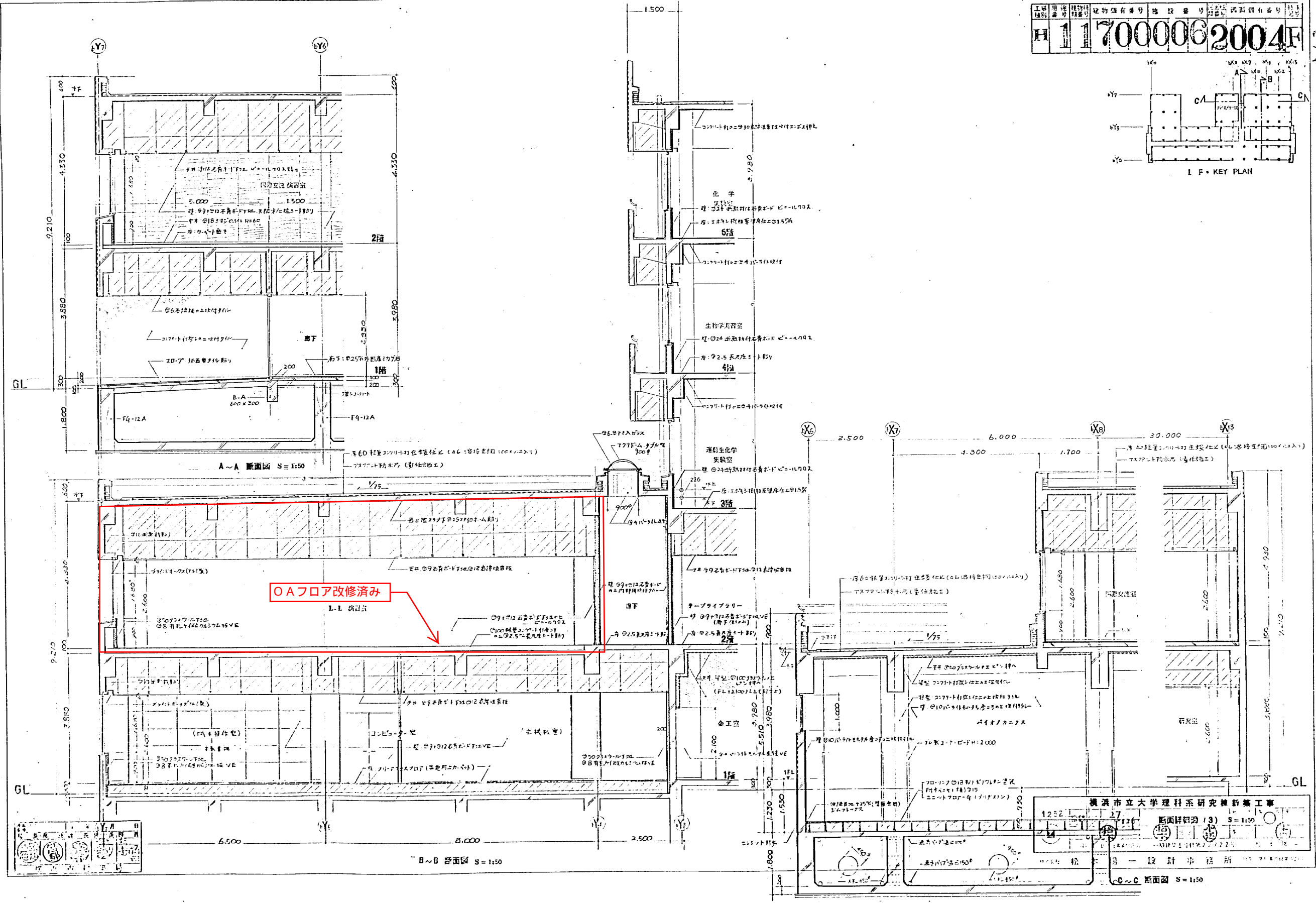
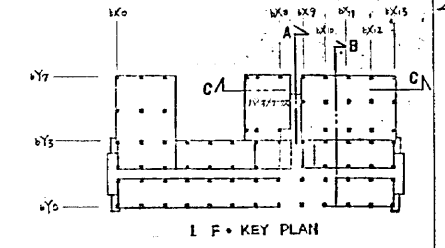
横浜市立大学理系研究棟新築工事
1252 建築 214 11/126 仕様 NO.4
11月 12日 13日 14日 15日 16日 17日 18日 19日 20日 21日 22日 23日 24日 25日 26日 27日 28日 29日 30日 31日
松本 陽一 設計事務所

総合研究教育棟
既存完成図（建築抜粋）

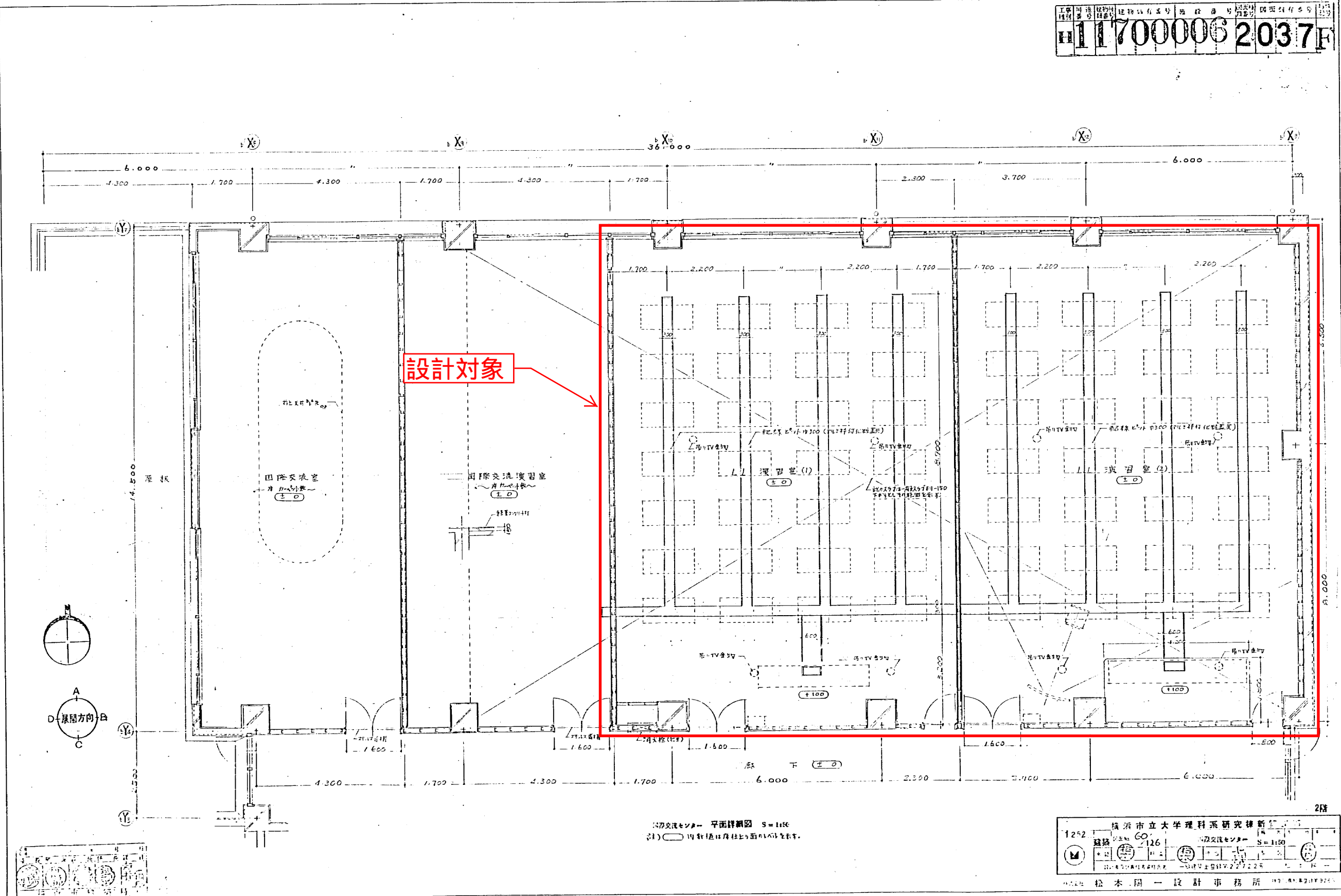


総合研究教育棟
既存完成図 (建築抜粋)

工種	用途	棟名	建物固有番号	施設番号	図面固有番号	図面番号
H	1	1	700006	200	4F	



工務 1170000062037F



国際交流センター 平面詳細図 S=1:50
(注) 内寸法は居住面積に含めず。

1252 横浜国立大学理系研究棟新築工

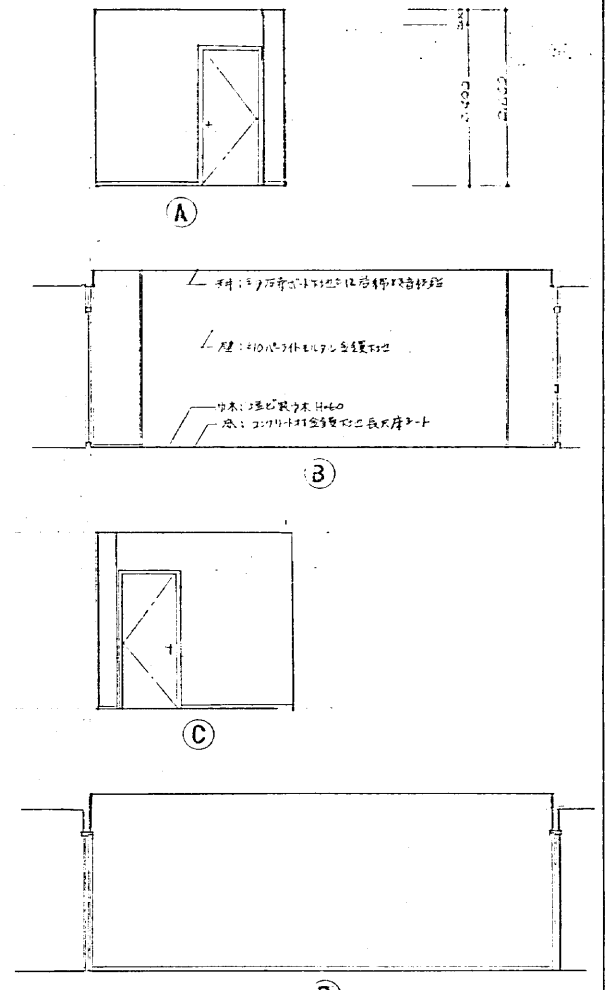
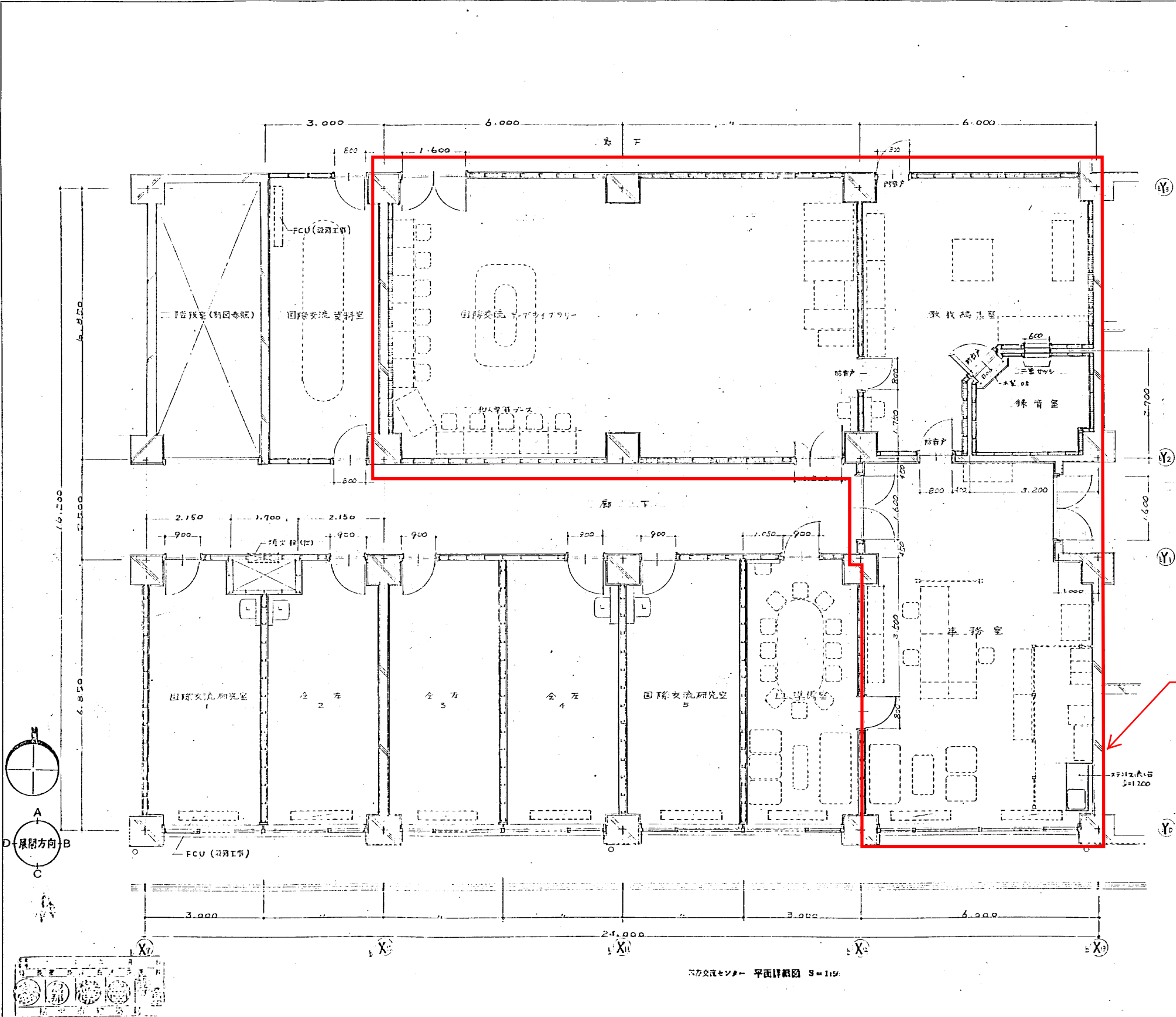
建築 126 国際交流センター S=1:50

1972.7.22

松本 岡一 設計事務所

総合研究教育棟
既存完成図（建築抜粋）

H11700006 2039F



設計対象 国際交流資料室展開図 1/50

2階

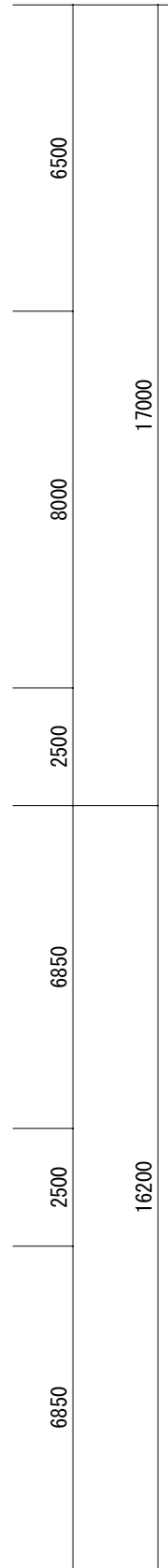
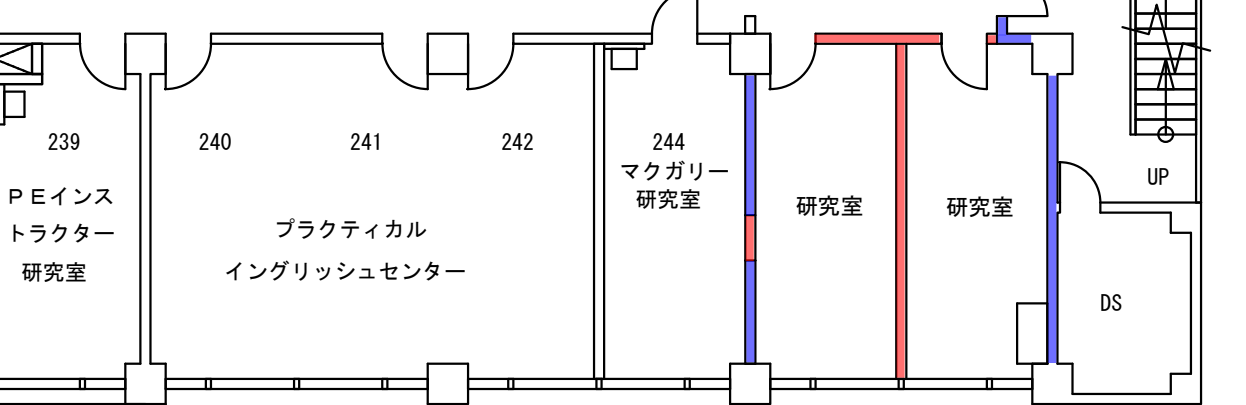
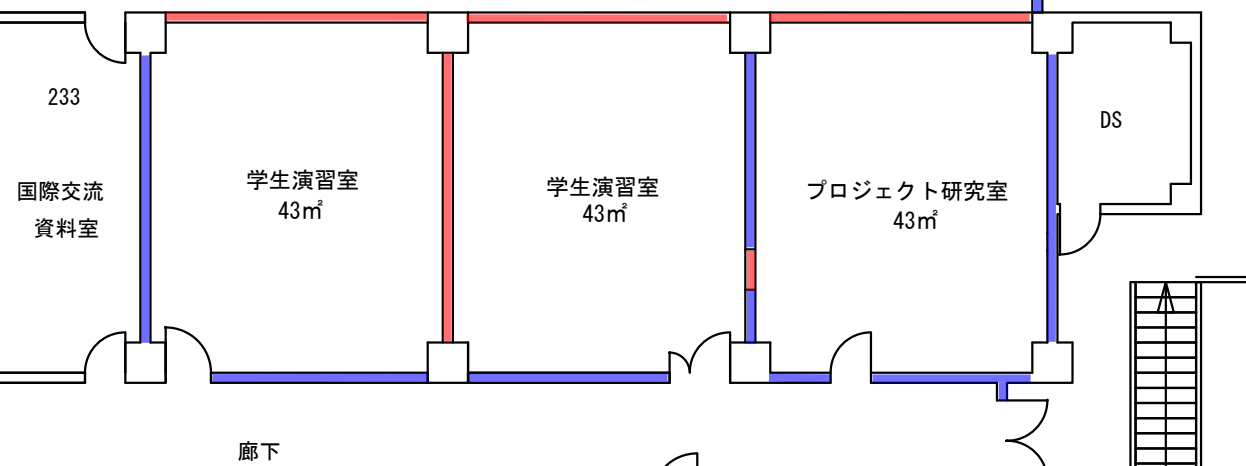
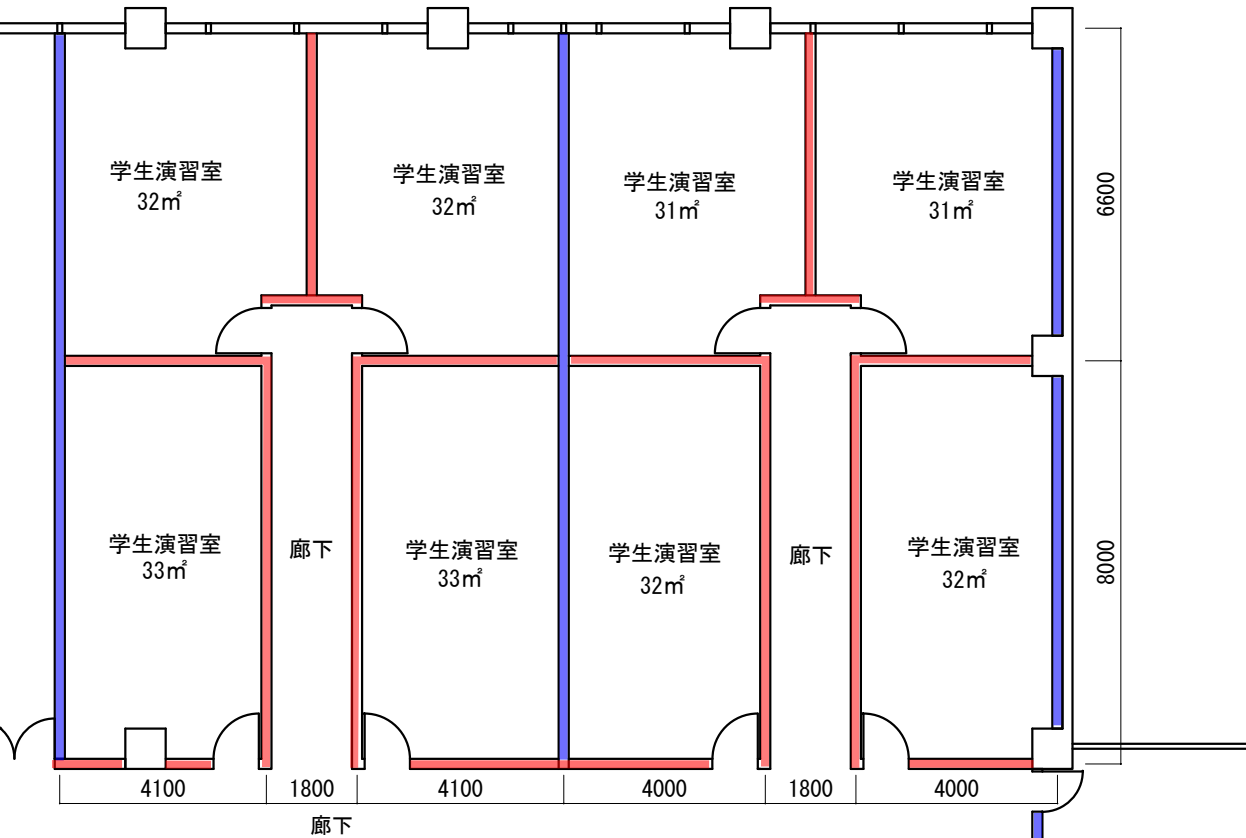
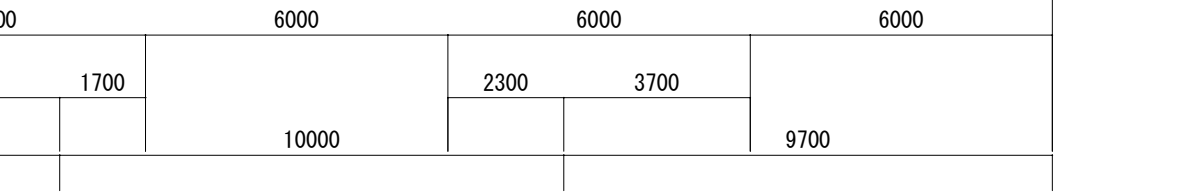
横浜国立大学理系研究棟新築工事

1252 図号 62 図名 国際交流センター S=1/50

松本 浩一 設計事務所

64

総研棟改修後



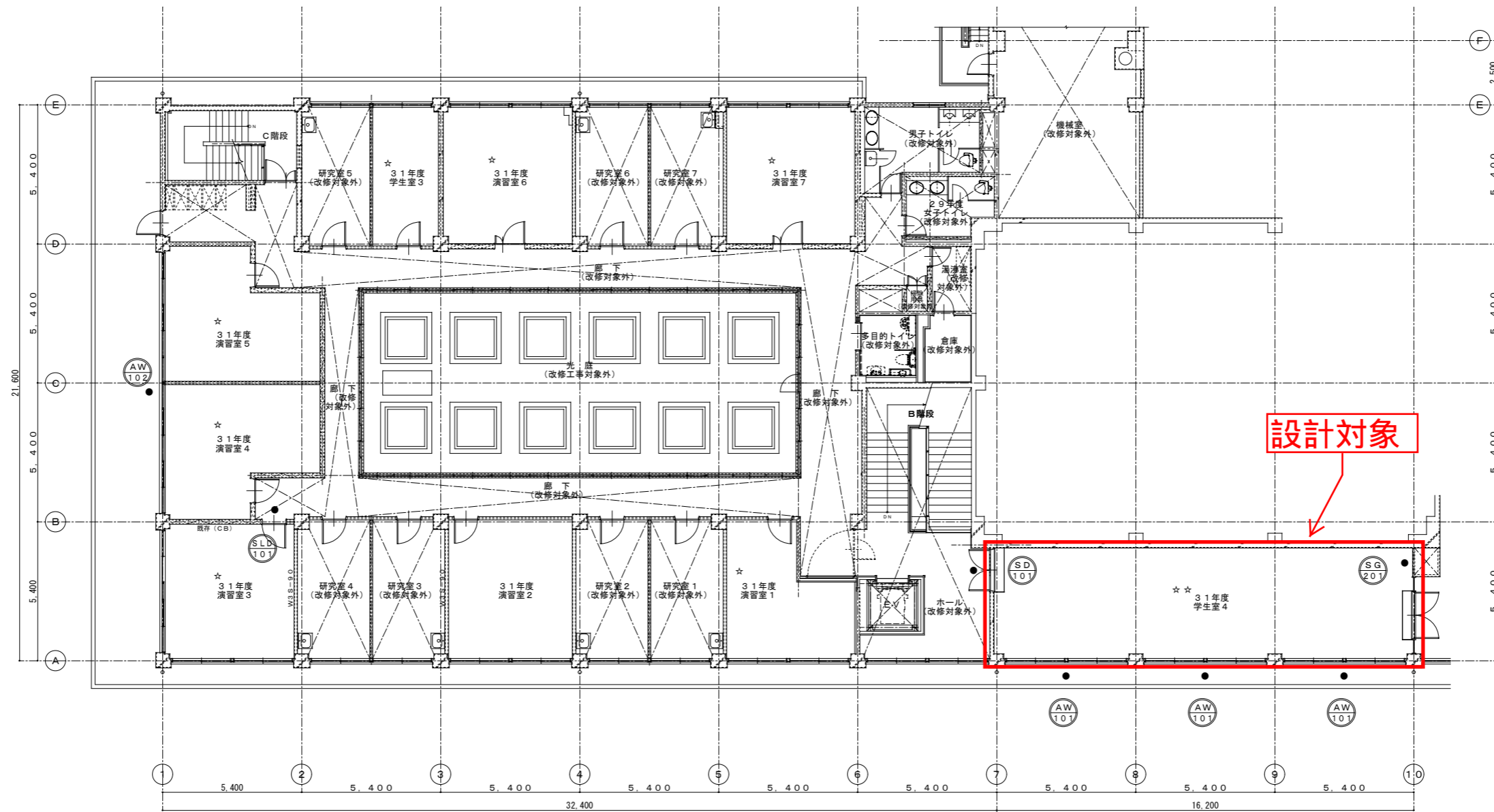
【凡例】

- 既存撤去・新設壁
- 既存利用壁

学術情報センター
既存完成図（建築抜粋）

階		改修対象		室内		床		幅木		H		壁		天井		天井高		室名		柱型		ラインド		備考				
5号館施設 2階	▲	ホール	改修前	ビニル床タイル	99	ビニル幅木	100	モルタル金ごて EP 一部ア6合板 EP	99	ア12.5せつこうボード EP (LGS、一部木軸)	99	階段部断裏:アクリリシン吹付	99	2.800	ホール	A												
			改修後	全面張替え ビニル床タイル		モルタル金ごて VP 一部ビニル幅木	100	既存部:EP塗替え 新設部:W4、W8 EP		既存部:EP塗替え A9.5化粧せつこうボード (LGS)		全面撤去・張替え		ア9.5化粧せつこうボード (LGS)		2.800		A	—									
	○	201 基盤科学学生セミナー室 演習室1【改修後室名】	改修前	ビニル床タイル	99	一部モルタル金ごて	100	一部ア6合板 EP	99	既存全面撤去済み (木軸下地共)	99	ア9.5化粧せつこう吸音ボード (LGS)		2.800	201 基盤科学学生セミナー室	A												
			改修後	全面張替え ビニル床シート		壁下:EP-G ビニル幅木	100	W2、W3、W4:ポード素地 A通り腰壁部分:EP塗替え、B通り壁:ア21GB-F×2 W2、W3、W4:ビニルクロス張り		既存全面撤去・張替え		ア9.5化粧せつこう吸音ボード (LGS)				2.800	演習室1【改修後室名】	C	●									改修済みサッシ取り合い部のスチール額縁SOP塗装
	▲	202 セミナー室 研究室1・2【改修後室名】	改修前	ビニル床タイル	99	EP-G	100	モルタル金ごて EP、一部ア6合板 EP	99	ア10ニックウール吹付 (ラスボード下地木軸)	99	ア12ロックウール化粧吸音板 (LGS)		2.800	202 セミナー室	A	□○											※天井ニックウール:アスベスト含有調査済み (含有無し)
			改修後	全面張替え ビニル床シート		壁下:EP-G ビニル幅木	100	ア12.5GB-R EP (GL)、ア9.5+12.5GB-R EP (LGS)		既存全面撤去・張替え		ア12ロックウール化粧吸音板 (LGS)		ア9.5化粧せつこう吸音ボード (LGS)		2.800	研究室1・2【改修後室名】	C	◎									流し台 (ステンレスシンク) W600×D550×H800×2
	○	演習室2【改修後室名】	改修前	ビニル床タイル	99	EP-G	100	モルタル金ごて EP、一部ア6合板 EP	99	ア10ニックウール吹付 (ラスボード下地木軸)	99	ア12ロックウール化粧吸音板 (LGS)		2.800	演習室2【改修後室名】	C	●											改修済みサッシ取り合い部のスチール額縁SOP塗装
			改修後	全面張替え ビニル床シート (セルフレバー下地)		壁下:EP-G ビニル幅木	100	A通り腰壁部分:EP塗替え、B通り壁:ア21GB-F×2 W1S-90、W2S-65、W3S-90部分:ビニルクロス張り		既存全面撤去済み、木軸下地共)		ア9.5化粧せつこう吸音ボード (LGS)				2.800		C	●									
	▲	203 数学図書室 研究室3・4【改修後室名】 ※廊下間仕切り壁改修済み	改修前	ビニル床タイル	99	モルタル金ごて	100	モルタル金ごて EP	99	吸音テックス	99	ア9.5化粧せつこうボード (LGS)		2.800	203 数学図書室													
			改修後	全面張替え ビニル床シート		既存部:EP-G ビニル幅木	100	A通り腰壁部分:EP塗替え W1S-90、W2S-65、W3C-65、W3S-65部分:ビニルクロス		既存全面撤去・張替え		ア12ロックウール化粧吸音板 (LGS)		ア9.5化粧せつこう吸音ボード (LGS)		2.800	研究室3・4【改修後室名】	C	◎									
	○	演習室3【改修後室名】	改修前	ビニル床タイル	99	モルタル金ごて	100	モルタル金ごて EP	99	ア9.5化粧せつこう吸音ボード (LGS)	99	ア9.5化粧せつこう吸音ボード (LGS)		2.800	演習室3【改修後室名】	C	◎											1通りのみフ'ライント'ホ'ックス:アルミニウム製 (150×150)フ'ラック 改修済みサッシ取り合い部のスチール額縁SOP塗装
			改修後	全面張替え ビニル床シート		壁下:EP-G ビニル幅木	100	A通り腰壁部分:EP塗替え W1+LGS65、W3S-90、W5C、1通り腰壁:ビニルクロス		既存全面撤去済み、木軸下地共)		ア9.5化粧せつこう吸音ボード (LGS)				2.800		C	◎									
	○	204 研究室 演習室4【改修後室名】	改修前	タイルカーペット (ビニル床タイル下地)	99	ビニル幅木	100	モルタル金ごて EP	99	ア9.5化粧せつこうボード (LGS)	99	ア9.5化粧せつこうボード (LGS)		2.800	204 研究室	A	○											アルミニウム製フ'ライント'ホ'ックス撤去、ト'ラフトチャンハ'一扉板撤去、 ト'ラフトチャンハ'一及び実験流し撤去 (設備)
			改修後	全面張替え (タイルカーペッ'ット、ビ'ニル床タイル共撤去)		全面張替え ビニル幅木	100	一部ア6合板 EP (木軸下地)、ア9.5+12.5GB-R EP (LGS)		既存全面撤去・張替え		ア9.5化粧せつこう吸音ボード (LGS)				2.800	演習室4【改修後室名】	C	◎									フ'ライント'ホ'ックス:アルミニウム製 (150×150)フ'ラック
	○	205 質量分析学実験室2 演習室5【改修後室名】	改修前	ビニル床タイル	99	ビニル幅木	100	モルタル金ごて EP	99	ア9.5化粧せつこうボード (LGS)	99	ア9.5化粧せつこうボード (LGS)		2.800	205 質量分析学実験室2	A	○											ステンレス製流し台W900×D750×H800×1撤去、実験台 (1050/1500/1800/2400×750×800) 計4台撤去、ラック (実験台上2400×200×1000、1500×300×1000)計2台:撤去
			改修後	全面張替え ビニル床シート		全面張替え ビニル幅木	100	一部ア6合板 EP (木軸下地)、ア9.5+12.5GB-R EP (LGS)		既存全面撤去・張替え		ア9.5化粧せつこう吸音ボード (LGS)				2.800	演習室5【改修後室名】	C	◎									アルミニウム製フ'ライント'ホ'ックス撤去 フ'ライント'ホ'ックス:アルミニウム製 (150×150)フ'ラック
	▲	206 質量分析学実験室1 研究室5【改修後室名】	改修前	ビニル床タイル	99	ビニル幅木	100	モルタル金ごて EP	99	ア9.5化粧せつこうボード (LGS)	99	ア9.5化粧せつこうボード (LGS)		2.800	206 質量分析学実験室1													
			改修後	全面張替え ビニル床シート		壁下:EP-G ビニル幅木	100	既存部:EP塗替え W2S-65、W3S-65部分:ビニルクロス		既存全面撤去・張替え		ア12ロックウール化粧吸音板 (LGS)		ア9.5化粧せつこう吸音ボード (LGS)		2.800	研究室5【改修後室名】	C	◎									流し台 (ステンレスシンク) W600×D550×H800×1
	○	学生室3【改修後室名】	改修前	全面張替え (既存ビ'ニル床タイル 一部撤去済み)		全面張替え ビニル幅木	100	D通り壁:ア21GB-F×2 ビニルクロス		既存全面撤去済み、LGS下地共)		ア9.5化粧せつこう吸音ボード (LGS)		2.800	学生室3【改修後室名】	C	◎											改修済みサッシ取り合い部のスチール額縁SOP塗装
			改修後	全面張替え ビニル床シート		壁下:EP-G ビニル幅木	100	モルタル金ごて EP	99	一部ア6合板 EP (木軸下地)、ア9.5+12.5GB-R EP (LGS)	99	ア7せつこうボード スポンジローラー OP (木軸)	99	ア7せつこうボード スポンジローラー OP (木軸)	65	2.800	207 研究室	A										ステンレス製流し台 W900×D750×H800×1撤去
○	演習室6【改修後室名】	改修前	ビニル床タイル	99	ビニル幅木	100	モルタル金ごて EP	99	ア7せつこうボード スポンジローラー OP (木軸)	99	ア7せつこうボード スポンジローラー OP (木軸)	65	2.800	207 研究室	A													
		改修後	全面張替え ビニル床シート		壁下:EP-G ビニル幅木	100	一部ア6合板 EP (木軸下地)、ア9.5+12.5GB-R EP (LGS)		既存全面撤去・張替え		ア9.5化粧せつこう吸音ボード (LGS)				2.800	演習室6【改修後室名】	C	●									改修済みサッシ取り合い部のスチール額縁SOP塗装	
▲	208 研究室 研究室6・7【改修後室名】	改修前	ビニル床タイル	99	ビニル幅木	100	モルタル金ごて EP	99	ア7せつこうボード スポンジローラー OP (木軸)	99	ア7せつこうボード スポンジローラー OP (木軸)	65	2.800	208 研究室	A	○											ステンレス製流し台 W900×D750×H800×1撤去	
		改修後	全面張替え ビニル床シート		壁下:EP-G ビニル幅木	100	既存部:EP塗替え W2S-65、W3C-65、W3S-90部分:ビニルクロス		既存全面撤去・張替え		ア12ロックウール化粧吸音板 (LGS)		ア9.5化粧せつこう吸音ボード (LGS)		2.800	研究室6・7【改修後室名】	C	◎									流し台 (ステンレスシンク) W600×D550×H800×2	
○	209 基盤科学学生セミナー室 演習室7【改修後室名】	改修前	ビニル床タイル	99	ビニル幅木	100	モルタル金ごて EP	99	ア7せつこうボード スポンジローラー OP (木軸)	99	ア7せつこうボード スポンジローラー OP (木軸)	65	2.800	209 基盤科学学生セミナー室	A												ステンレス製流し台 W900×D750×H800×1撤去	
		改修後	全面張替え ビニル床シート		壁下:EP-G ビニル幅木	100	一部ア6合板 EP (木軸下地)、ア9.5+12.5GB-R EP (LGS)		既存全面撤去・張替え		ア9.5化粧せつこう吸音ボード (LGS)				2.800	演習室7【改修後室名】	C	●									改修済みサッシ取り合い部のスチール額縁SOP塗装	
▲	女子トイレ	改修前	磁器質モザイクタイル	99			110角半磁器質タイル プラスター	99	ア5けい酸カルシウム板V目地 EP	99	ア5けい酸カルシウム板V目地 EP	99	2.300	女子トイレ														
		改修後																										
▲	廊下 ※旧数学図書室前取合部分	改修前	ビニル床タイル	99	モルタル金ごて VP	100	モルタル金ごて EP W3-65部分:EP	99	吸音テックス (木軸下地)	99	一部ア9.5化粧せつこうボード (木軸下地)	99	2.500	廊下														
		改修後	取合部:旧数学図書室前 張替え (31年度) ビニル床タイル		既存のまま 一部ビニル幅木	100	既存部:一部EP塗替え 旧数学図書室前部分:EP		既存のまま				2.500		A	—												
▲	倉庫	改修前	★アスファルトタイル	65	木製 OP	100	ア6合板 OP (木軸下地)	65	ア10ニックウール吹付 (ラスボード下地木軸)	65	ア10ニックウール吹付 (ラスボード下地木軸)	65	2.500	倉庫													※天井ニックウール:アスベスト含有調査済み (含有無し)	
		改修後	全面張替え ビニル床タイル		全面撤去 ビニル幅木	100	全面撤去 W5B、W4C-65:ビニルクロス		全面撤去		ア9.5化粧せつこうボード (LGS)			2.400	倉庫													
▲	多目的トイレ	改修前	ビニル床シート		ビニル幅木	300	W4SS-65、W4SC-65、W5S、W4SW-65:ビニルクロス		ア9.5化粧せつこうボード (LGS)		ア9.5化粧せつこうボード (LGS)		2.400	多目的トイレ													L型手摺、可動 (上下) 式手摺、背もたれ、フック×2、 化粧鏡 (600×900)×2 (衛生)、オストメイト対応トイレパ'ック (衛生)	
		改修後	改修建具周り撤去 ビニル床タイル		ビニル幅木	100	モルタル金ごて EP	99	モルタル金ごて EP	99	ア9.5化粧せつこうボード (LGS 残置)			2.400	湯沸室													
○	学生交流ラウンジ 学生室4【改修後室名】	改修前	ビニル床タイル (ラスボード下地)		モルタル金ごて VP 一部ビニル幅木	100	モルタル金ごて EP 一部GB-R EP	100	ア9.5化粧せつこうボード EP		ア9.5化粧せつこうボード EP		2.760	学生交流ラウンジ	A													
		改修後	既存のまま 一部OAフロアー撤去のうえロング'スローフ'設置 (7通り出入口)		EP-G塗替え 一部モルタル金ごて (モルタル面)	60	モルタル金ごて EP、既存部:EP塗替え		EP塗替え (モルタル面、GB-R面共)		EP塗替え			2.760	学生室4【改修後室名】	A	●											

学術情報センター
既存完成図（建築抜粋）



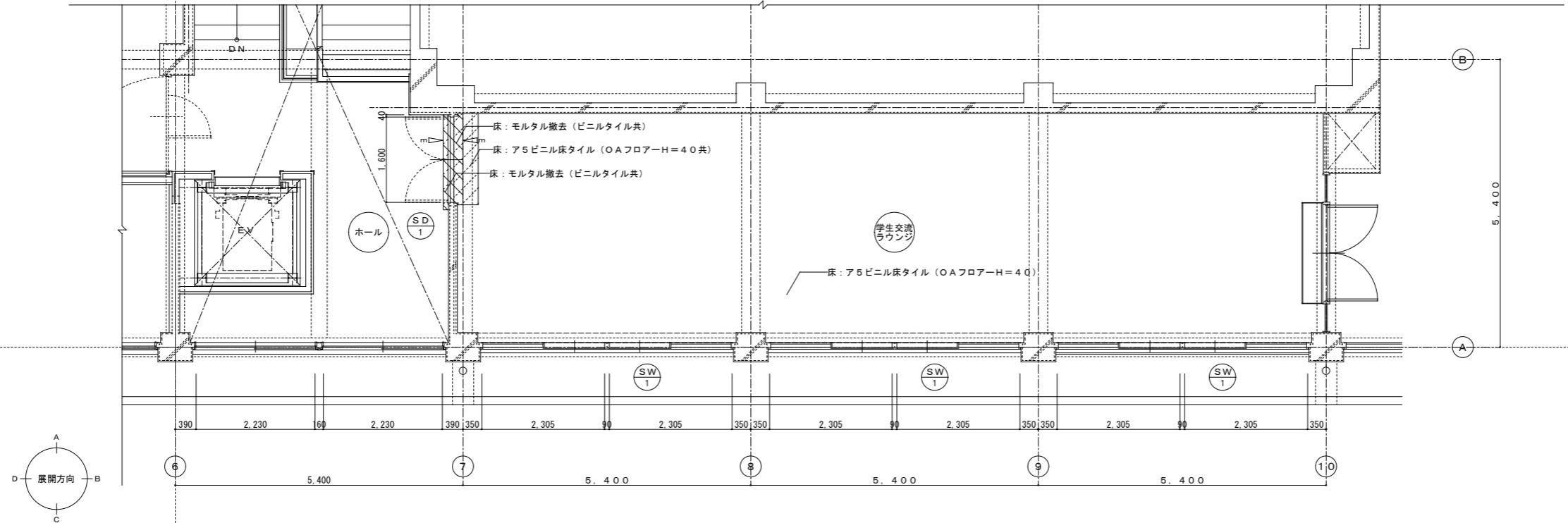
5号館 2階 ← → 学情南 2階

5号館 改修後 2階平面図 縮尺1/100

- 凡例
- 今回改修建具を示す。
(改修内容は図A-36を参照)
 - ☆ 化学物質の濃度測定箇所を示す。

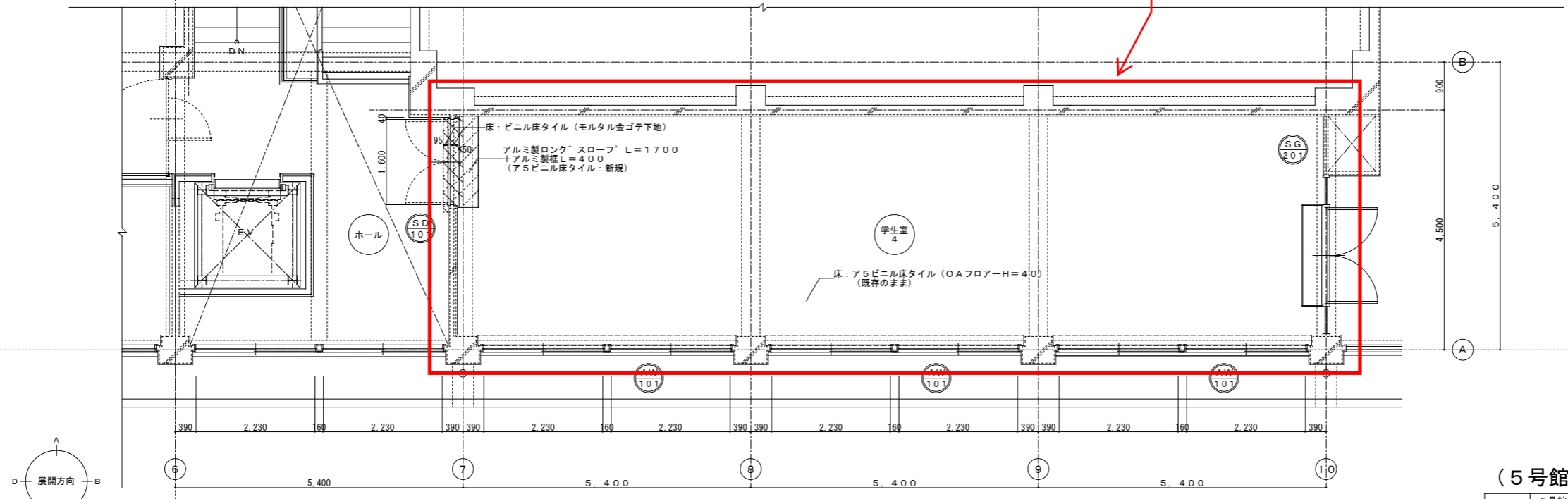
(5号館)		完成図	
工事名	5号館データサイエンス学部開設等改修工事 (その3) (建築工事)	年月日	R2.1.31
図面番号	GA-16 改修後 2階平面図	縮尺	A1:1/100 A3:1/200
公立大学法人 横浜市立大学		企画総務部	総務課施設担当

学術情報センター
既存完成図（建築抜粋）



学情南2階 既存 学生交流ラウンジ 平面詳細図 縮尺1/50

設計対象



2階 改修後 学生室4 平面詳細図 縮尺1/50

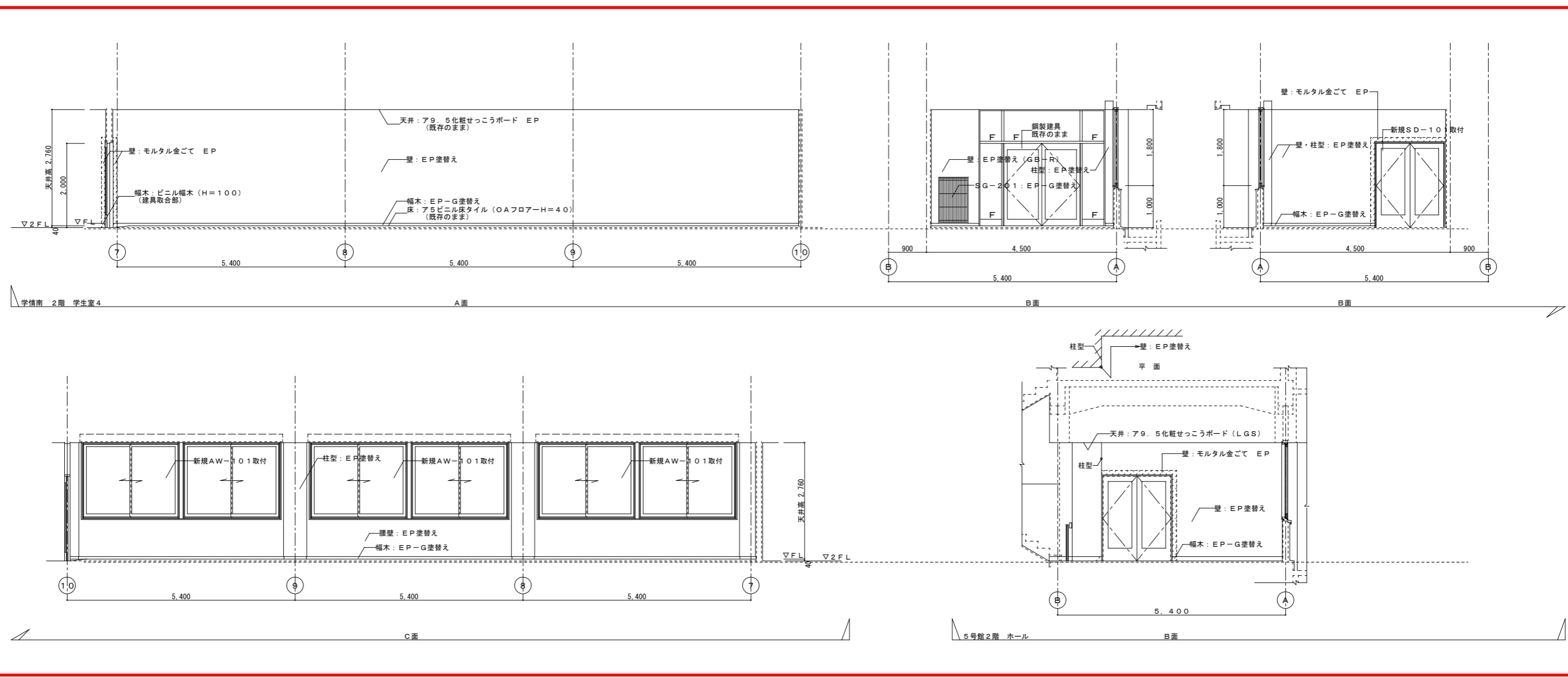
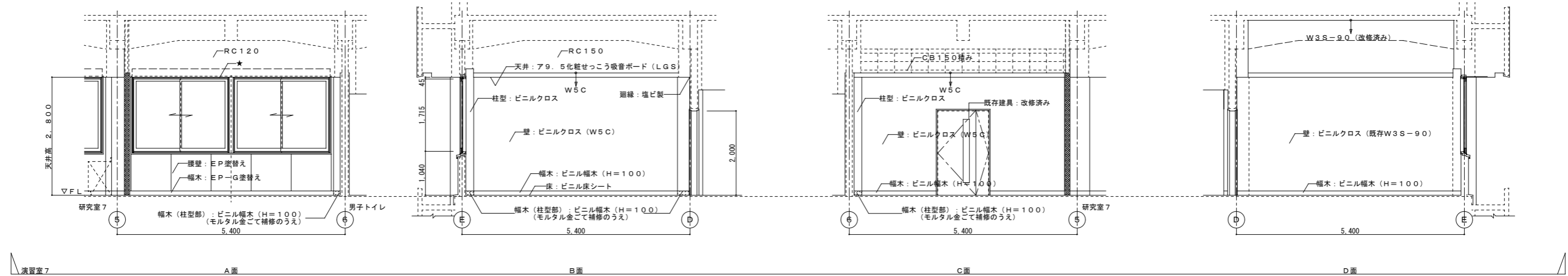
- 凡例
- ▲・・・コンクリートカッター掛けを示す。
 - ▽・・・モルタルカッター掛けを示す。
 - ▨・・・下地撤去及び施工の範囲を示す。
 - ▧・・・仕上撤去及び施工の範囲を示す。

(5号館)

工事名	5号館データサイエンス学部開設等改修工事 (その3) (建築工事)	年月日	R2.1.31
図面番号	学情南2階 既存 学生交流ラウンジ (改修後 学生室4) 平面詳細図 GA-25	縮尺	A1: 1/50 A3: 1/100
公立大学法人 横浜市立大学		企画総務部	総務課施設担当

完成図

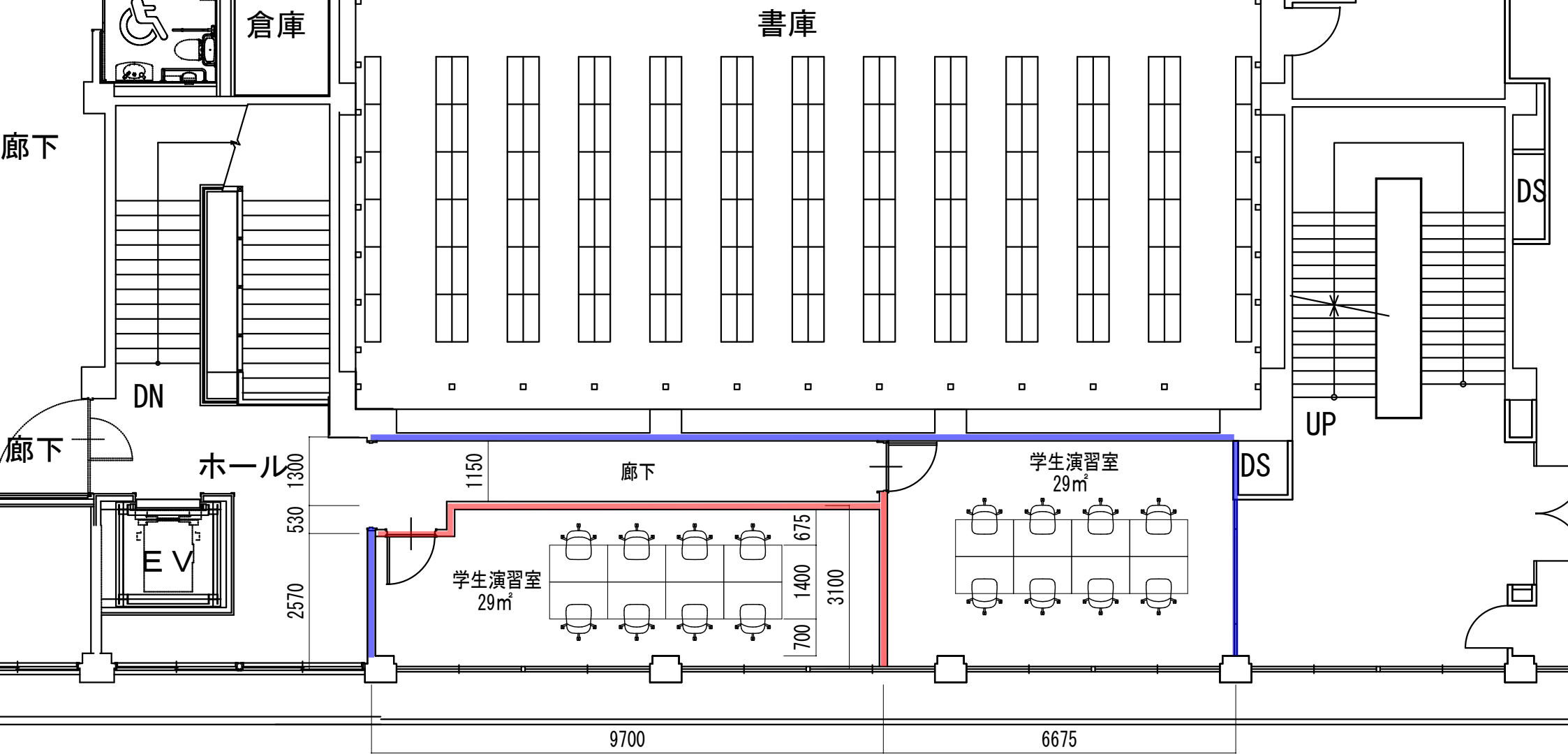
学術情報センター
既存完成図 (建築抜粋)



(5号館)

工事名	5号館データサイエンス学部開設等改修工事 (その3) (建築工事)	年月日	R2.1.31
図面番号	GA-33 改修後 展開図 ④ (演習室7、学情南2階 学生室4)	縮尺	A1: 1/50 A3: 1/100
公立大学法人 横浜市立大学		企画総務部	総務課施設担当

完成図



【凡例】
 — 既存撤去・新設壁
 — 既存利用壁

学術情報センター
 学生室4改修後

5400

5400

5400

5400

5400

電氣設備關係図面

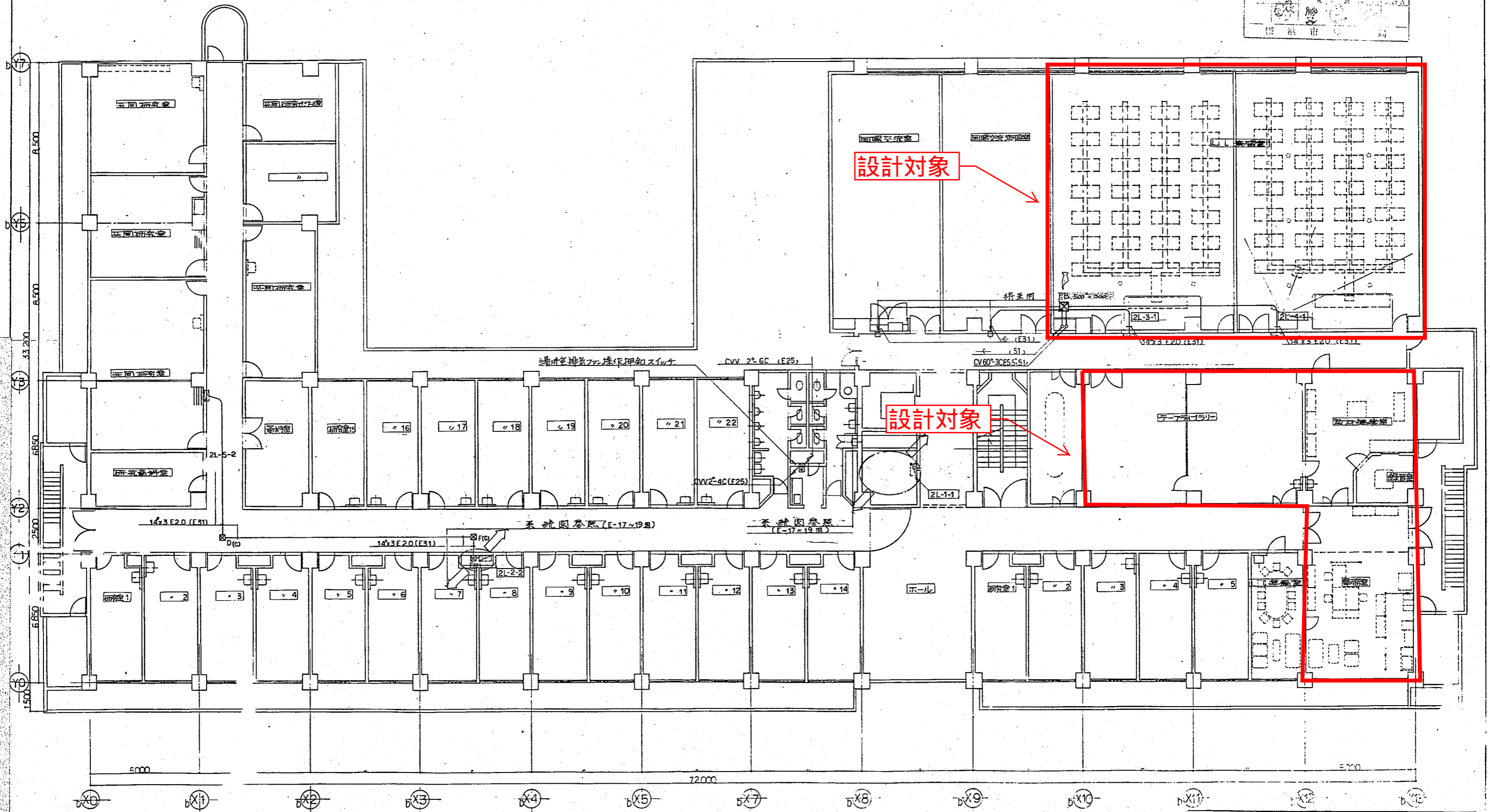
設計変更用紙
1. PB 500x300

総合研究教育棟
既存完成図
(電気抜粋)
(幹線動力設備)

11700851 4023

変更設計図

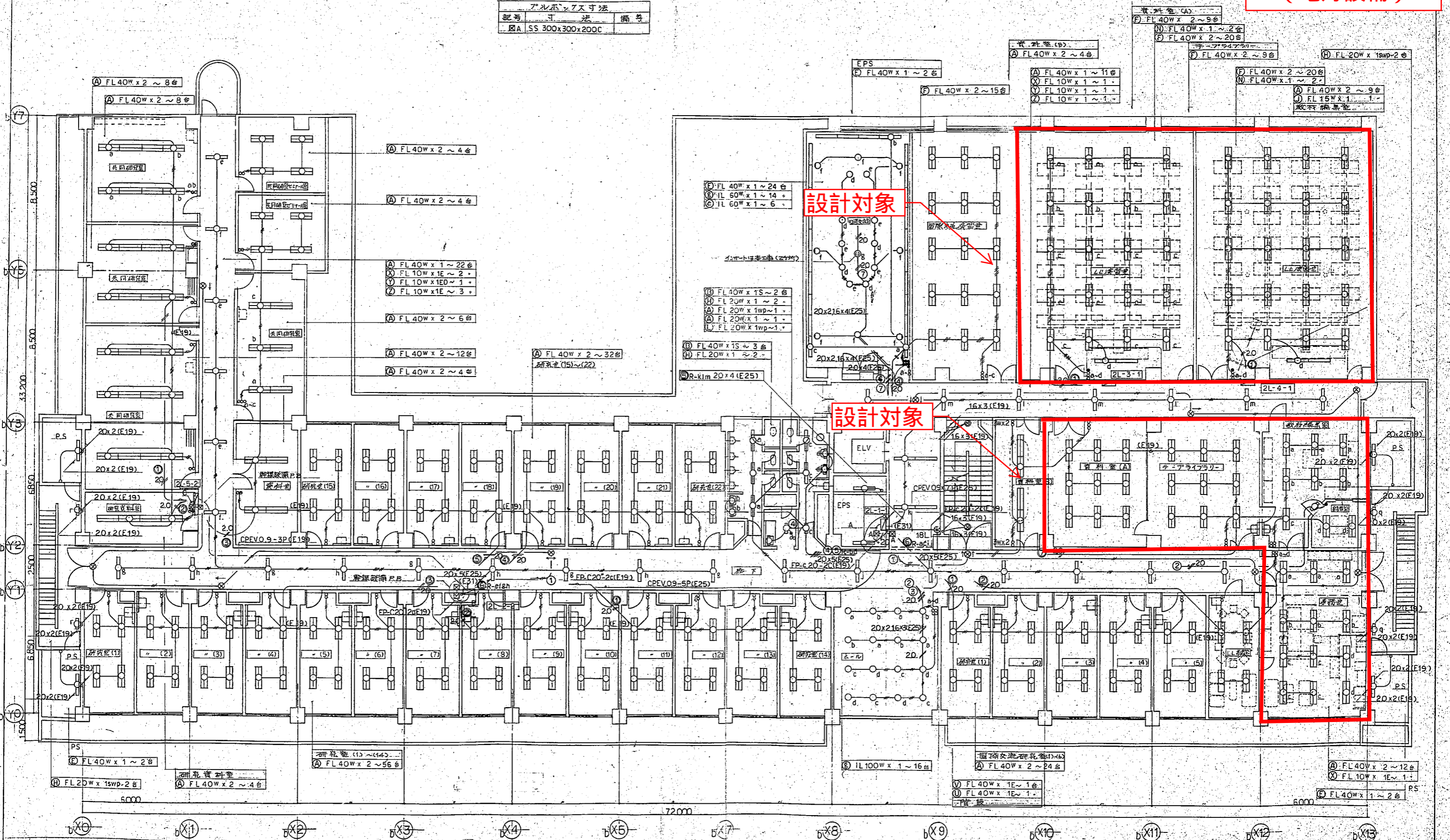
設計者		設計者		設計者	
10	縮尺	4/	枚		



設計者		設計者		設計者	
松本陽一設計事務所					
〒100-0001 東京都千代田区千代田1-1-1					
TEL 03-5561-1111					
FAX 03-5561-1112					
E-MAIL ryu@sunbonyouei.com					
www.sunbonyouei.com					

総合研究教育棟
既存完成図
(電気抜粋)
(電灯設備)

フルボツ寸法		
記号	寸法	備考
図A	SS 300x300x200C	



設計対象

設計対象

単位	棟	号	縮尺
図数	枚	年月日	
横濱市建築局建築部電気設備課			

①②③④⑤⑥⑦	2.0x10 (E31)
⑧⑨	2.0x9 (E31)
⑩⑪⑫⑬	2.0x9 (E31)
⑭⑮⑯	2.0x7 (E31)
	← (E31)
	CPEV 0.9-3P (E31)

①②③④	2.0x8 (E31)
⑤⑥	2.0x7 (E31)
⑦	2.0x3 (E31)
	CPEV 0.9-5P (E31)
	← (E31)

	CPEV 0.9-3P (E19)
①②③	2.0x6 (E25)
	← (E25)

横濱市立大学理科学部新築工事(電気設備工事)

設計者 松本陽一設計事務所

松本陽一設計事務所

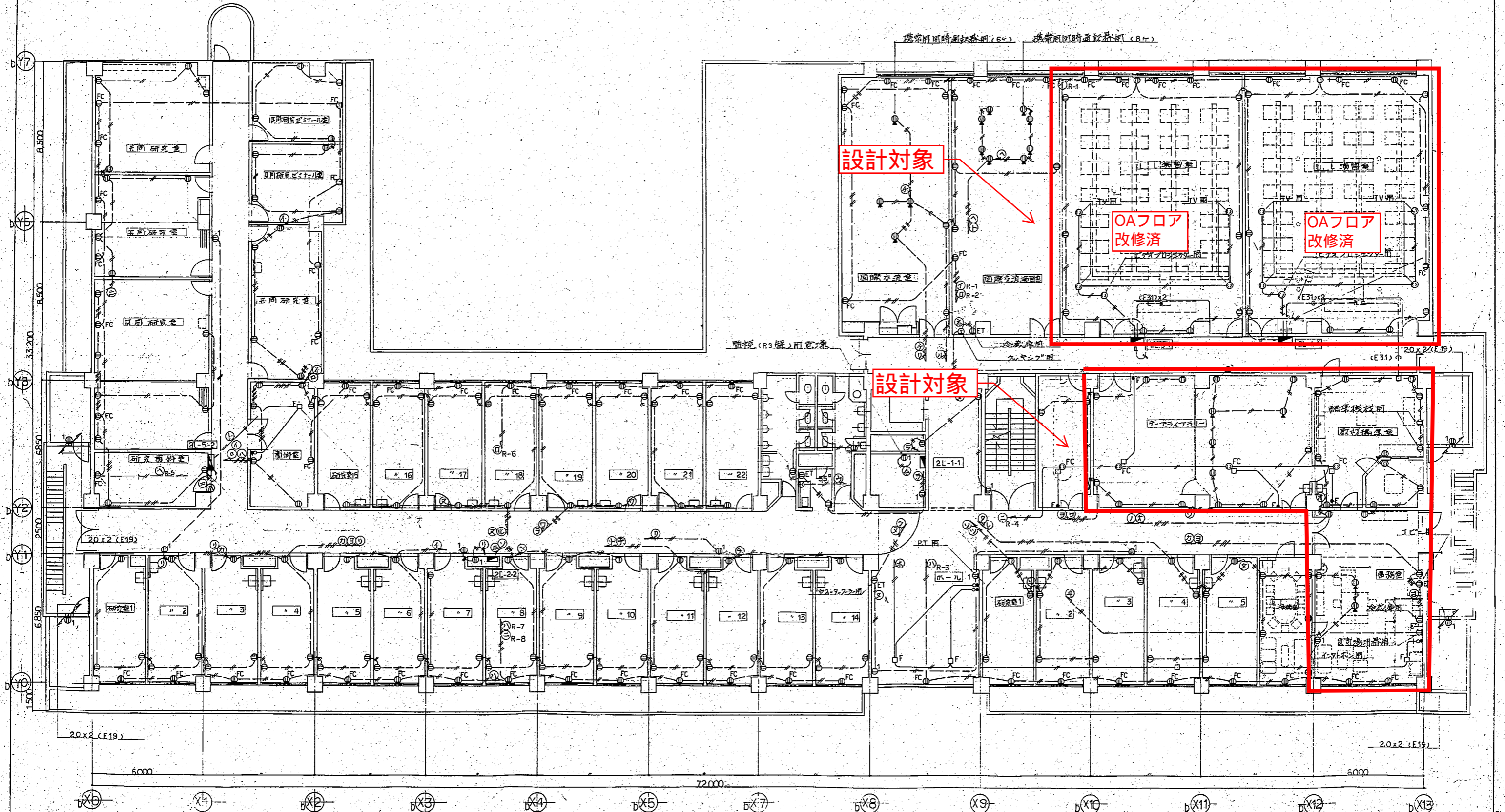
横濱市立大学理科学部新築工事(電気設備工事)

設計者 松本陽一設計事務所

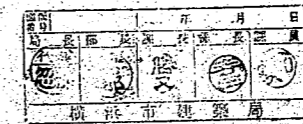
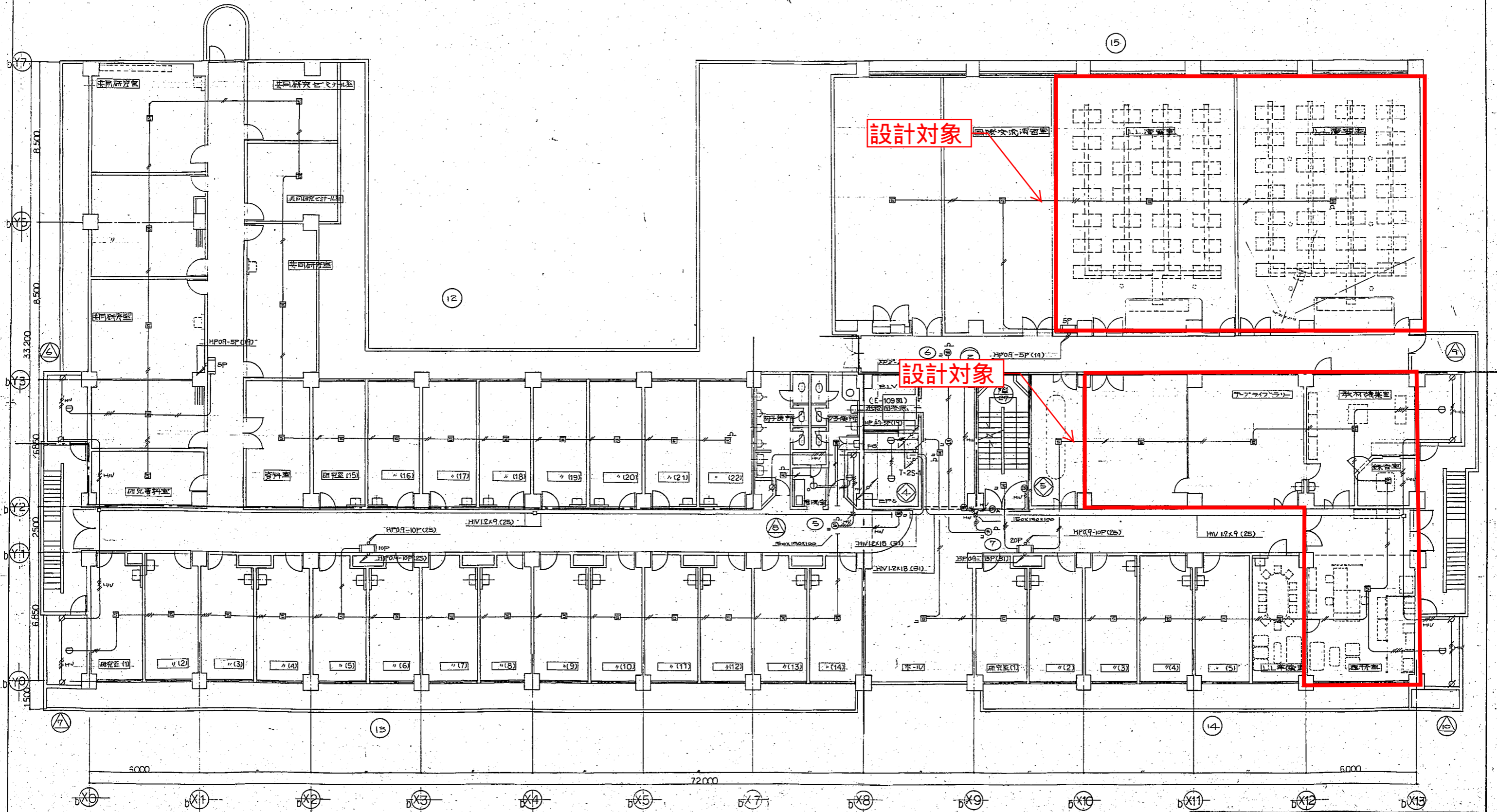
松本陽一設計事務所

総合研究教育棟
 既存完成図
 (電気抜粋)
 (コンセント設備)

床コネクタ不要



総合研究教育棟
 既存完成図
 (電気抜粋)
 (自動火災報知設備)

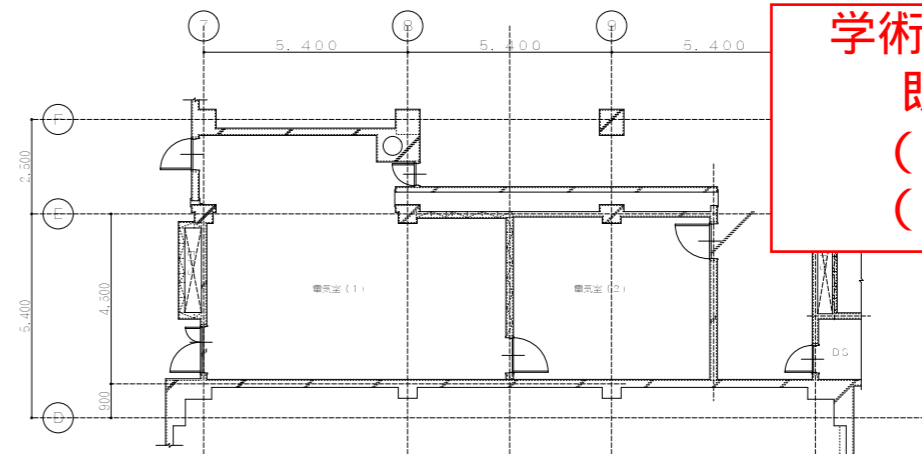


横浜市立大学理科系研究棟新築工 (電気設備工事)

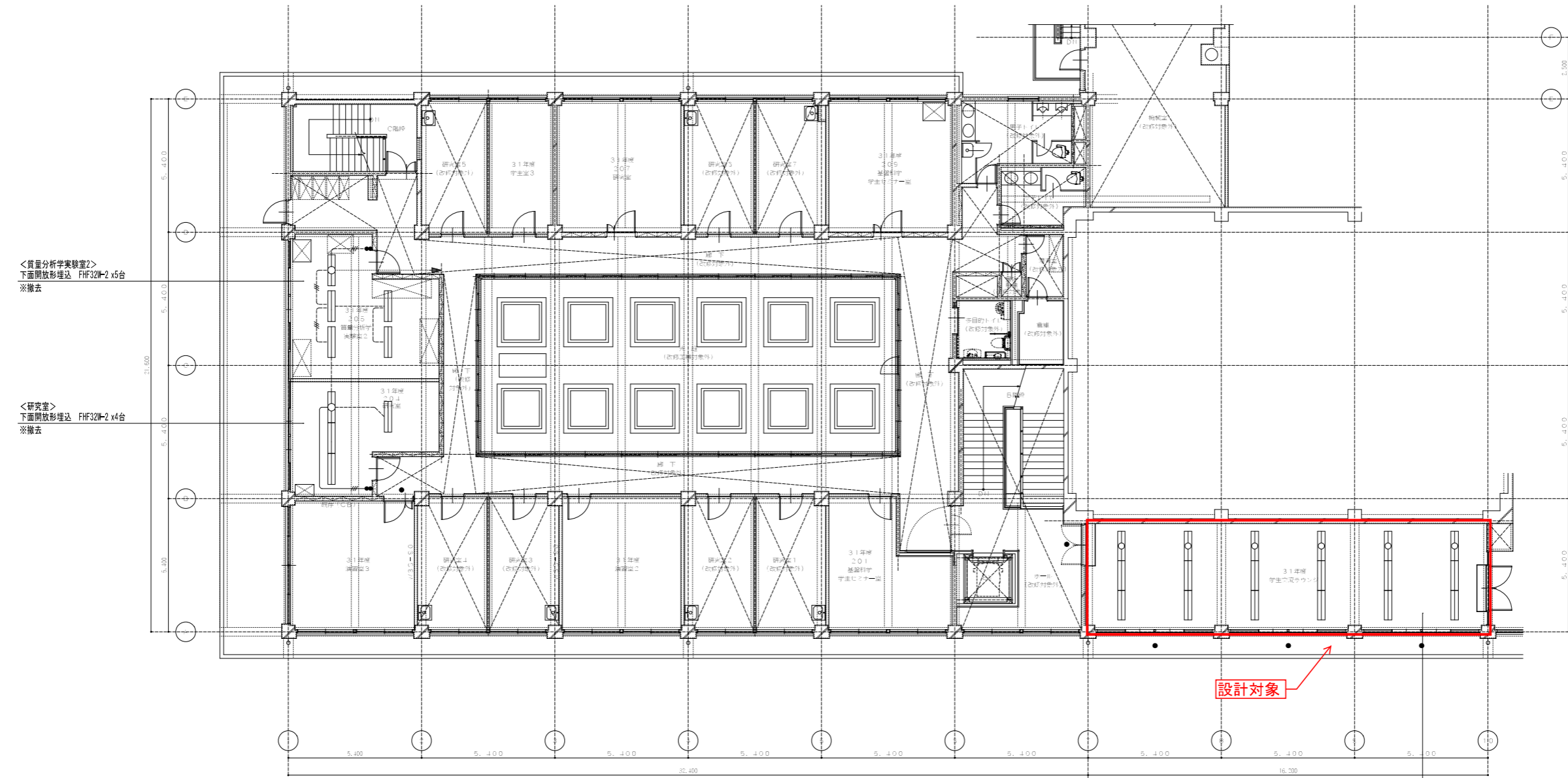
図面No. 115	自動火災報知設備2層平面図	1/100	製作 変更
承認	設計	監理	監製

設計者及責任者実務主任 一級建築士登録第22722号 松本 陽
 株式会社 松本 陽 一 設計事務所 (神奈川県知事登録第016号)

學術情報センター
既存完成図
(電気抜粋)
(電灯設備)



＜学情南棟(一部)＞
3階平面図(改修前) 縮尺1/100



＜質量分析学実験室2＞
下面開放形埋込 FHF32W-2 x5台
※撤去

＜研究室＞
下面開放形埋込 FHF32W-2 x4台
※撤去

設計対象

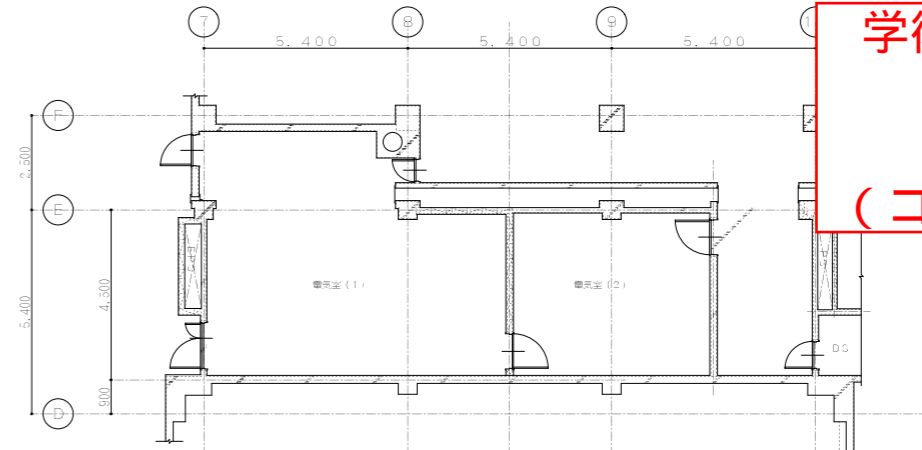
(電灯設備)
2階平面図(改修前・後) S=1/100

＜学生交流空間＞(改修前)
撤去 下面開放形埋込 FHF32W-2 x18台

＜学生室4＞(改修後)
新設 埋込型LED
HF32W形2灯定格相当(W=300) x18台
※配線再使用

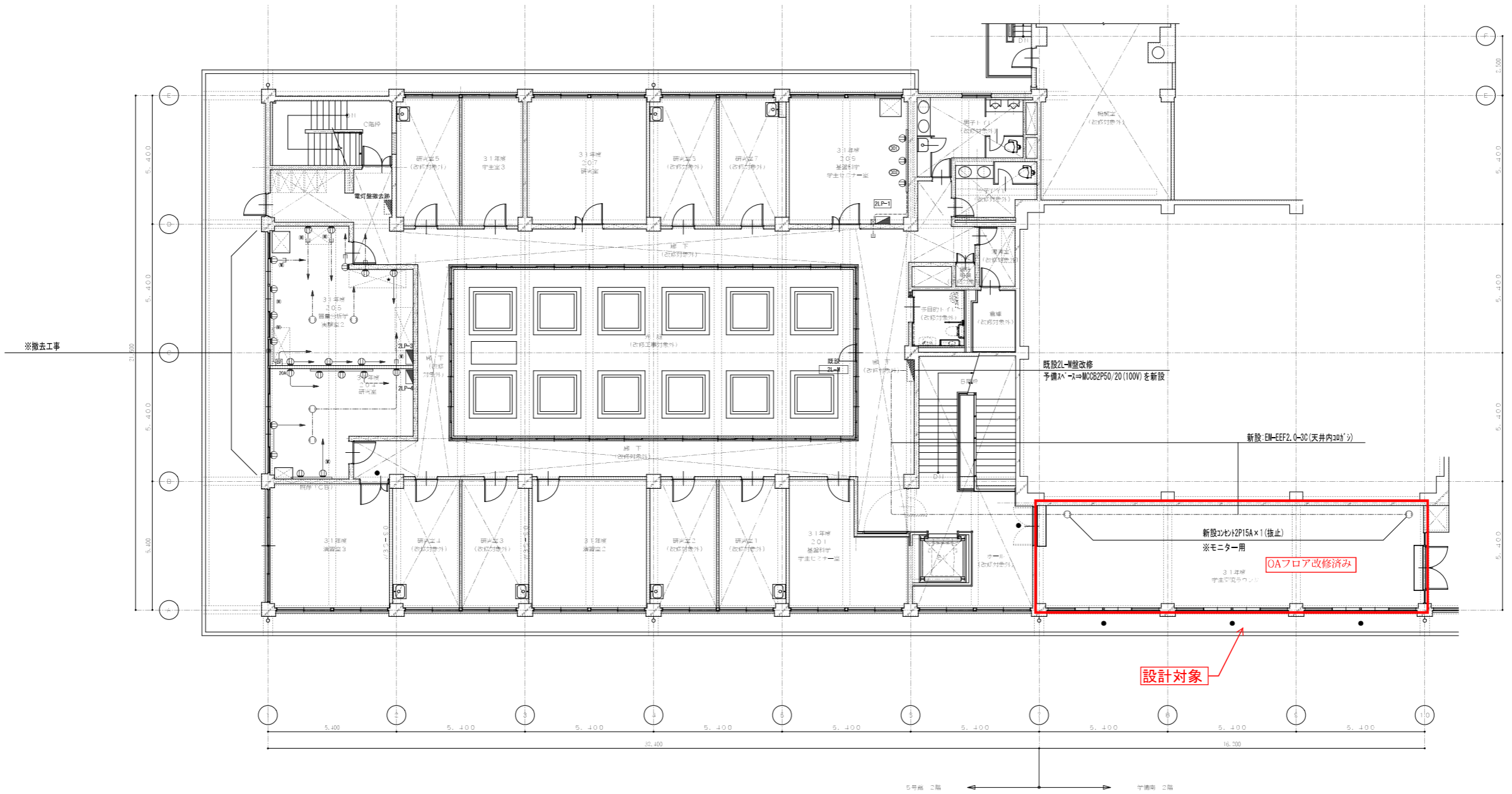
工事名	5号館データサイエンス学部開設等改修工事 (その3)(電気設備工事)	年月日	R1.5
図面番号	GE-11 2階平面図(改修前・後) 電灯設備	縮尺	A1: 1/100 A3: 1/200
公立大学法人 横浜市立大学		企画総務部	総務課施設担当

注記(撤去)	
1.	特記なき点線で示すものは既存のままとする。
2.	特記なき配管配線は下記とし撤去とする。
3.	打込配管は残置とする。
----	ビニル配線ダクト
EM-EEF2,0-3C	天井内コダシ
EM-EEF2,0-3C	天井内コダシ・MMA
EM-EEF2,0-3C	PF(22)
4.	特記なき機器は下記とし撤去とする。
Ⓜ	コンセント 2P15A×2E
Ⓜ _{20A}	コンセント 2P20A×2E
Ⓜ _{15A}	コンセント ^外 壁付
Ⓜ _{15A} Ⓜ _{15A}	アース付コンセント ^外 3個、電話用 ^外 1個付属
Ⓜ _{15A} Ⓜ _{15A}	コンセント ^外 壁付
Ⓜ _{15A} Ⓜ _{15A} Ⓜ _{15A}	アース付コンセント ^外 6個、電話用 ^外 2個付属
Ⓜ	ルータコンセント 2P15A×2E



學術情報センター
既存完成図
(電気抜粋)
(コンセント設備)

＜学情南棟(一部)＞
3階平面図(改修前) 縮尺1/100

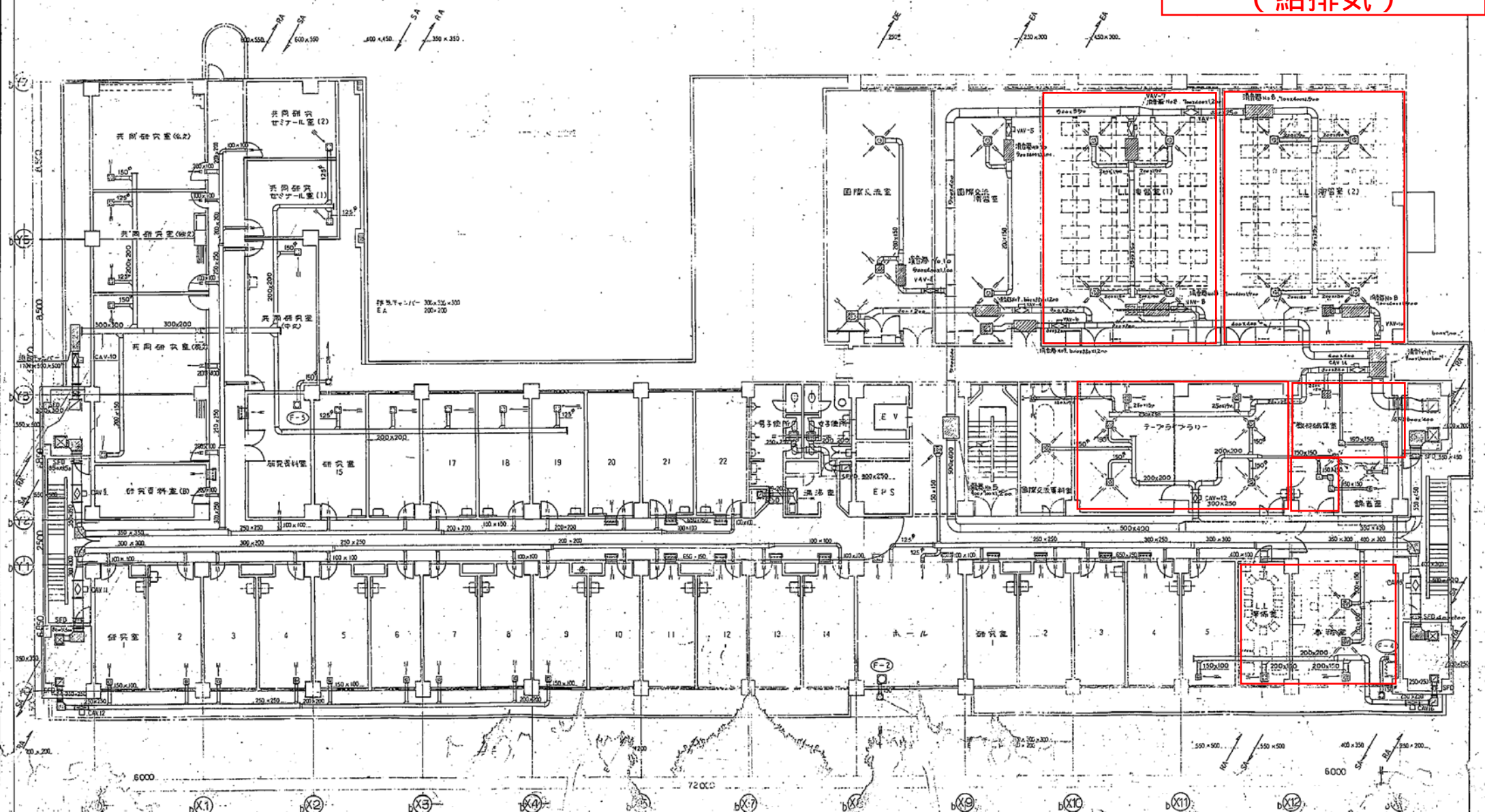


(コンセント設備)
2階平面図(改修前・後) S=1/100

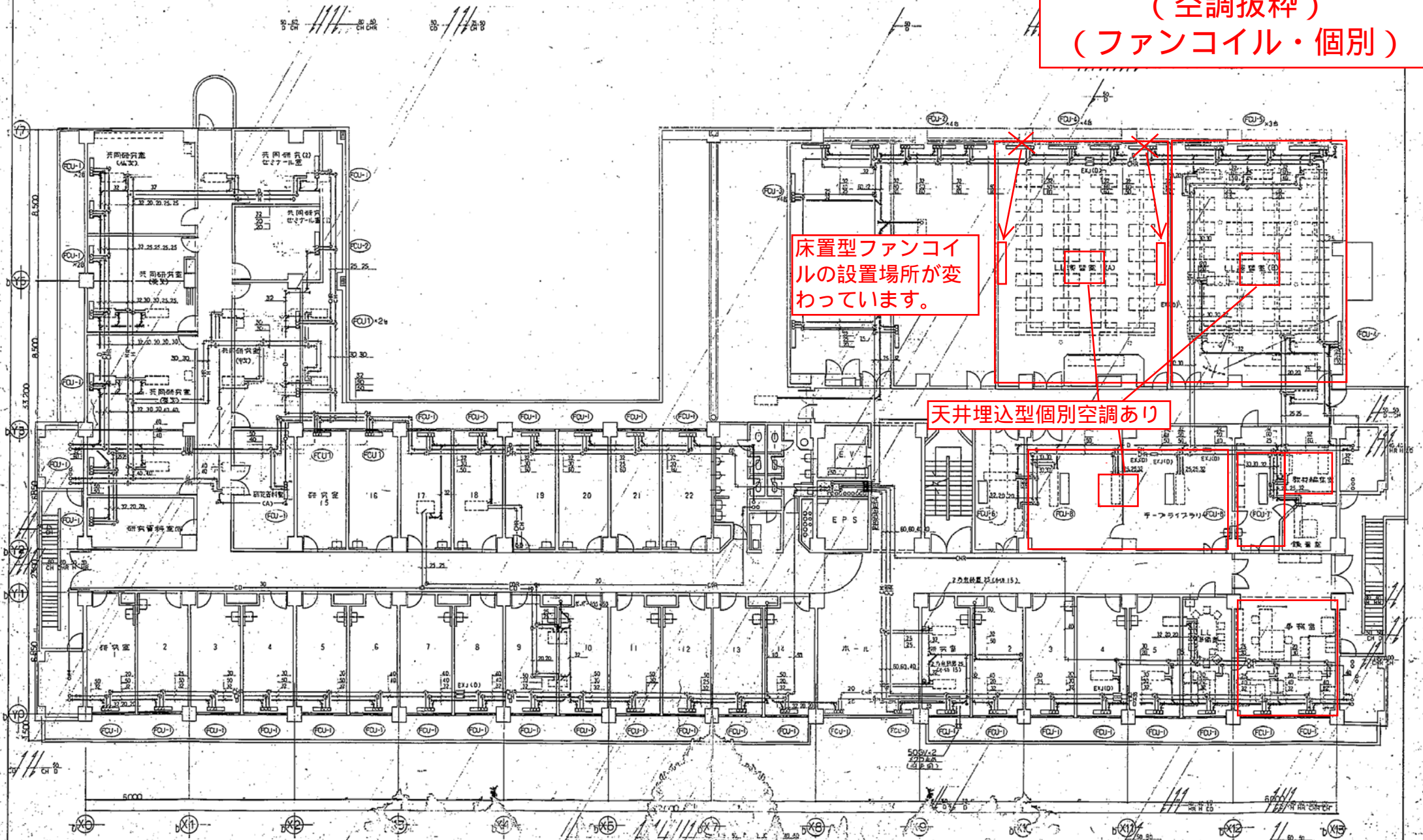
工事名	5号館データサイエンス学部開設等改修工事 (その3)(電気設備工事)	年月日	R1.5
図面番号	GE-13 2階平面図(改修前・後) コンセント設備	縮尺	A1:1/100 A3:1/200
公立大学法人 横浜市立大学		企画総務部	総務課施設担当

機械設備關係図面

総合研究教育棟
 既存完成図
 (空調抜粋)
 (給排気)



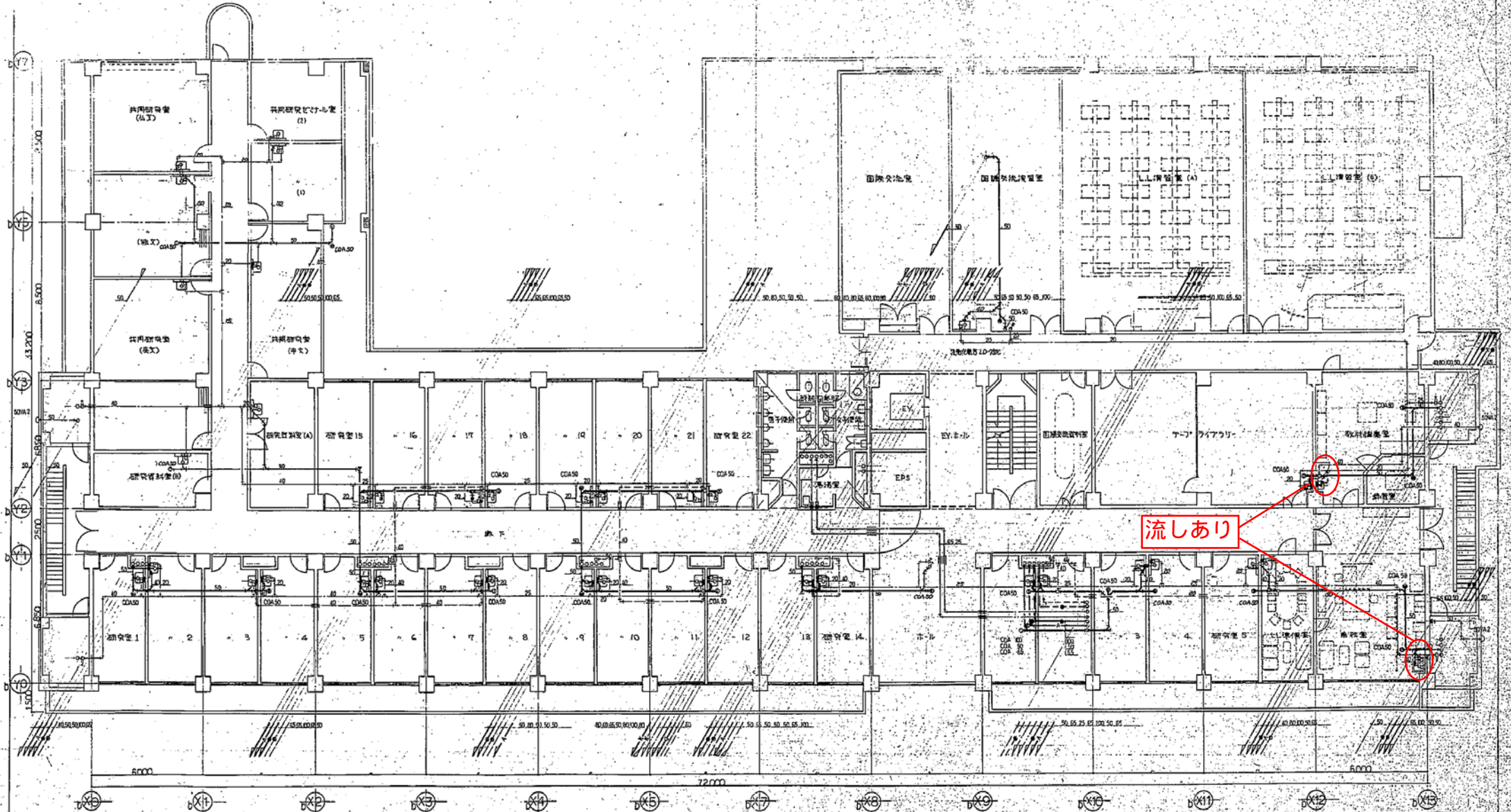
総合研究教育棟
 既存完成図
 (空調抜粋)
 (ファンコイル・個別)



床置型ファンコイルの設置場所が変わっています。

天井埋込型個別空調あり

総合研究教育棟
 既存完成図
 (衛生抜粋)
 (給排水)

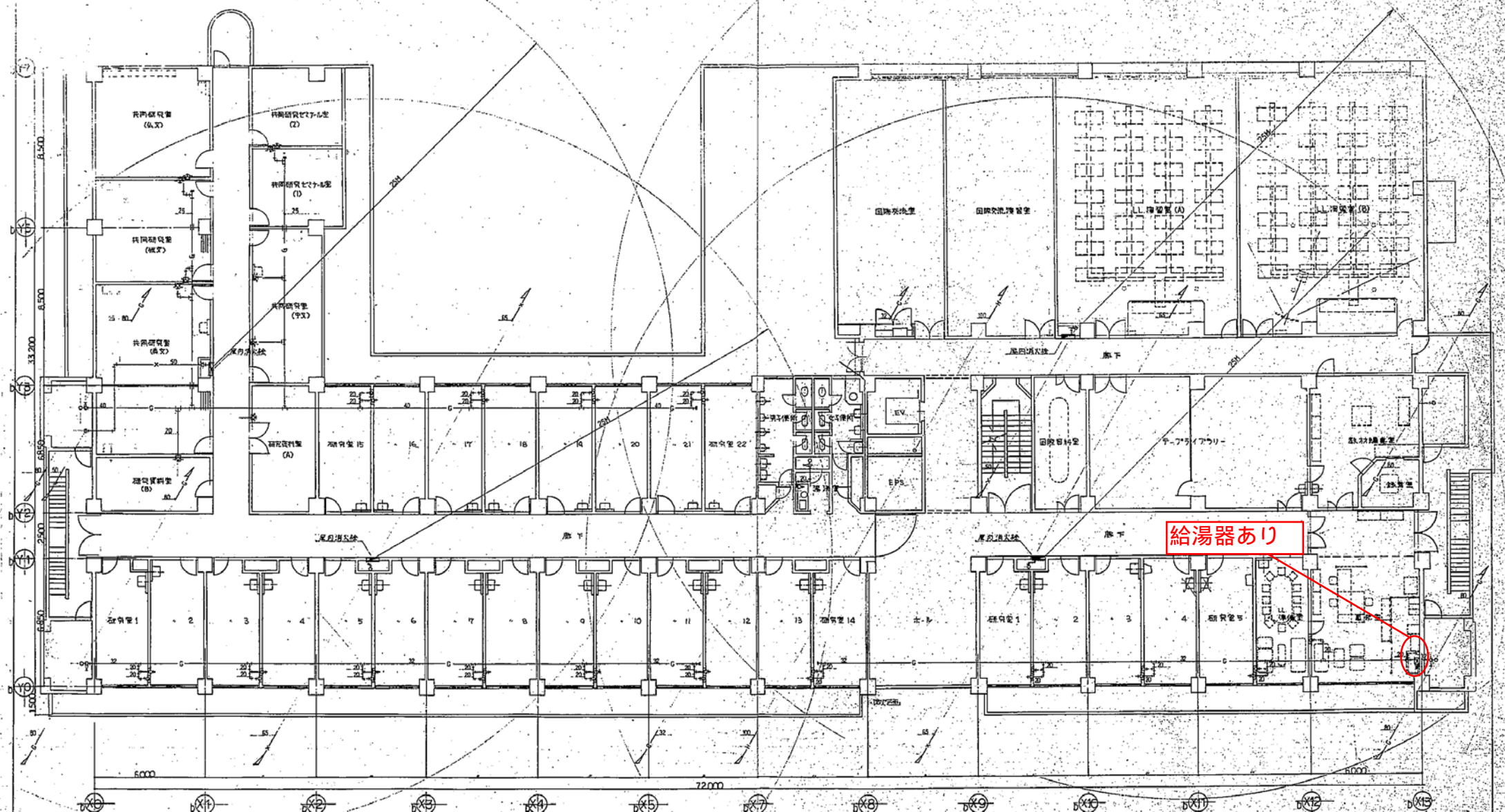


流しあり

2 階平面図-S 1/100

		横浜市立大学理科学部研究棟新築工事(衛生設備工事) 図面No. 12 給排水設備3階平面図 設計者 株式会社 建築設計事務所 設計者 株式会社 建築設計事務所 設計者 株式会社 建築設計事務所
--	--	--

総合研究教育棟
 既存完成図
 (衛生抜粋)
 (ガス)



給湯器あり

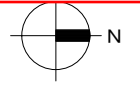
2階平面図 s=1/100



確認済印
 東京都建設局
 建築確認済書
 東京都建設局
 建築確認済書
 東京都建設局
 建築確認済書

横浜国立大学理系研究棟新築工事(衛生設備工事)			
図面No. 22	設備7次配管図(2階平面図)	図面No.	22
棟名	横浜国立大学理系研究棟	場所	横浜市
設計者	株式会社 建築設計事務所	建築士	〇〇〇
設計者代表者	〇〇〇	建築士代表者	〇〇〇
設計者代表者印	〇〇〇	建築士代表者印	〇〇〇
設計者代表者印	〇〇〇	建築士代表者印	〇〇〇

学術情報センター
既存完成図
(空調抜粋)



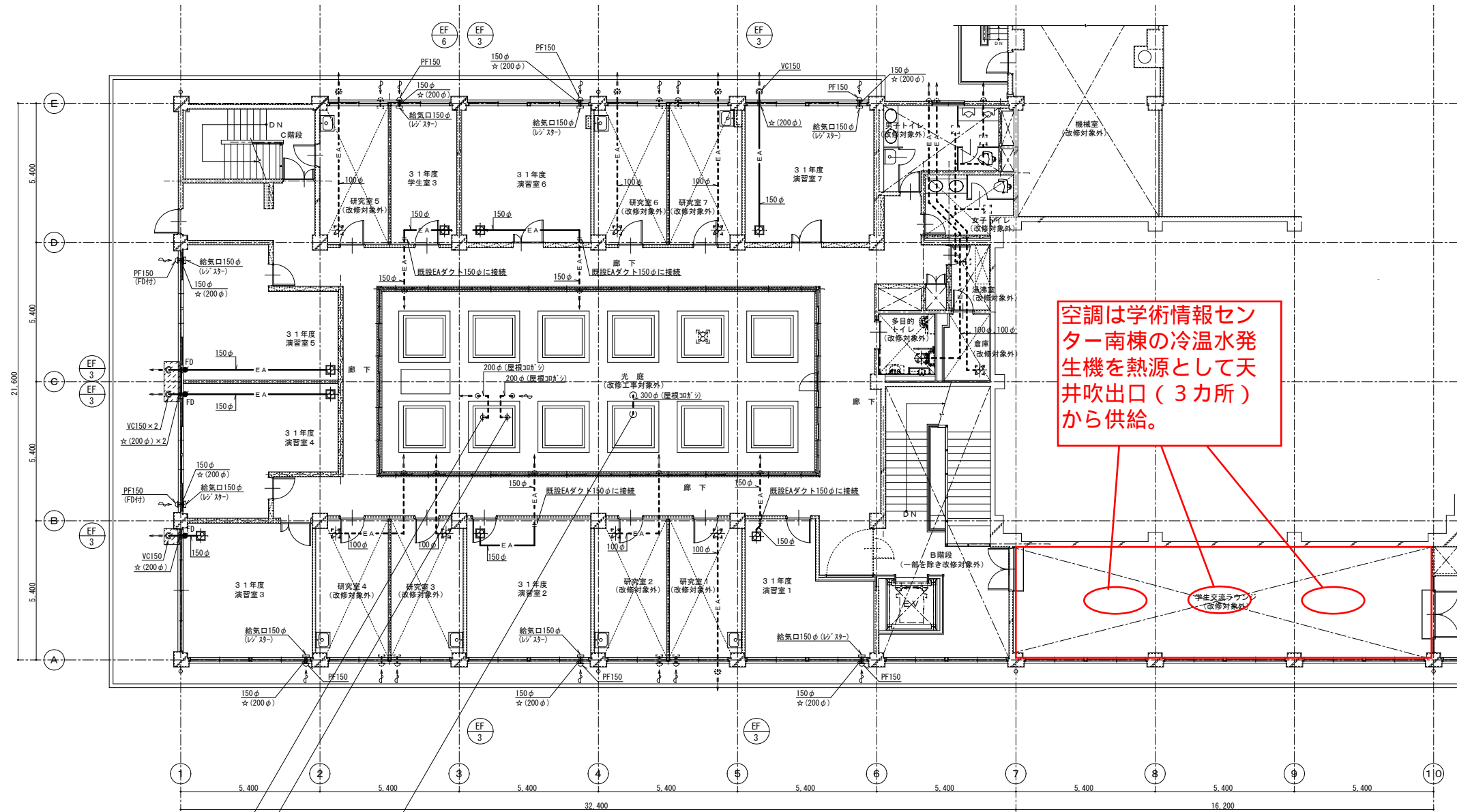
室名	学生室3
形式	OA、リブス(樹脂製)
サイズ	150φ
風量	160 CMH
BOX	

室名	演習室6
形式	OA、リブス(樹脂製)
サイズ	150φ
風量	240 CMH
BOX	

室名	演習室7
形式	OA、リブス(樹脂製)
サイズ	150φ
風量	240 CMH
BOX	

室名	演習室5
形式	OA、リブス(樹脂製)
サイズ	150φ
風量	240 CMH
BOX	

室名	演習室4
形式	OA、リブス(樹脂製)
サイズ	150φ
風量	240 CMH
BOX	



2階ダクト平面図(改修後)(空調) S=1/100

- 注) 1. ☆(口径)部は、穴開け(クイット)を示す。
2. 斜線部は、天井直し復旧範囲(建築工事)を示す。

室名	演習室3
形式	OA、リブス(樹脂製)
サイズ	150φ
風量	240 CMH
BOX	

室名	演習室2
形式	OA、リブス(樹脂製)
サイズ	150φ
風量	240 CMH
BOX	

室名	演習室1
形式	OA、リブス(樹脂製)
サイズ	150φ
風量	240 CMH
BOX	

工事名	5号館データサイエンス学部開設等改修工事 (その3)(空調衛生設備工事)	年月日	R1.5
図面番号	GM-16 2階ダクト平面図(改修後)(空調)	縮尺	A1:1/100 A3:1/200
公立大学法人 横浜市立大学		企画総務部	総務課施設担当